

Petite et étroite, la série HA peut être utilisée partout où l'espace est limité.

Le niveau de raccordement du conducteur est conçu pour contacts à sertir. La méthode de raccordement à sertissage éprouvée est couramment utilisée depuis des décennies.

Les contacts à sertir ne sont pas inclus dans la livraison des inserts.

Informations générales de commande

Version	CIE ,96 Connecteur enfichable, Femelle, 250 V, 16 A, Nombre de pôles: 16, Raccordement à sertir, Taille de construction: 5
Référence	1876040000
Type	HDC HA 16 FC 17 - 32
GTIN (EAN)	4032248466375
Qté.	1 Pièce

Caractéristiques techniques

Agréments

Agréments



ROHS Conforme

Dimensions et poids

Profondeur	73 mm	Profondeur (pouces)	2.874 inch
Hauteur	31.1 mm	Hauteur (pouces)	1.2244 inch
Largeur	23 mm	Largeur (pouces)	0.9055 inch
Poids net	36.4 g		

Températures

Température limite -40 °C ... 125 °C

Conformité environnementale du produit

Statut de conformité RoHS	Conforme avec exemption		
Exemption RoHS (le cas échéant/connue)	6c		
REACH SVHC	Lead 7439-92-1, Potassium perfluorobutane sulfonate 29420-49-3		
SCIP	b67daa31-7dca-434d-8290-da7fb52f83a2		
Résistance aux agents chimiques	Substance	Acétone	
	Résistance aux agents chimiques	Résistant	
	Substance	Ammoniac, aqueuse	
	Résistance aux agents chimiques	Résistant sous condition	
	Substance	Essence	
	Résistance aux agents chimiques	Résistant	
	Substance	Benzène	
	Résistance aux agents chimiques	Résistant	
	Substance	Carburant diesel	
	Résistance aux agents chimiques	Résistant sous condition	
	Substance	Acide acétique, concentré	
	Résistance aux agents chimiques	Résistant	
	Substance	Hydroxyde de potassium	
	Résistance aux agents chimiques	Résistant sous condition	
	Substance	Méthanol	
	Résistance aux agents chimiques	Résistant sous condition	
	Substance	Huile moteur	
Résistance aux agents chimiques	Résistant sous condition		
Substance	Soude, diluée		
Résistance aux agents chimiques	Résistant		
Substance	Hydrochlorofluorocarbures		
Résistance aux agents chimiques	Résistant sous condition		
Substance	Utilisation en extérieur		
Résistance aux agents chimiques	Résistant sous condition		

Classifications

ETIM 8.0	EC000438	ETIM 9.0	EC000438
ETIM 10.0	EC000438	ECLASS 14.0	27-44-02-05
ECLASS 15.0	27-44-02-05		

Caractéristiques techniques

Caractéristiques générales

Nombre de pôles	16		
Cycles d'enfichage Ag	≥ 500		
Cycles d'enfichage Au	≥ 500		
Type de raccordement	Raccordement à sertir		
Taille de construction	5		
Classe d'inflammabilité selon UL 94	V-0		
Résistance de passage	≤2 mΩ		
Couleur	beige		
Résistance d'isolation	1010 Ω		
Matériau isolant	PC renforcé fibre de verre (listé UL et qualifié ferroviaire)		
Groupe de matériaux isolants	IIIa		
Section de raccordement du conducteur	2.5 mm ²		
Couple de serrage, max., raccordement PE	1.5 Nm		
Type	Femelle		
Degré de pollution	3		
Couple de serrage, min., raccordement PE	1.2 Nm		
Matériau de base	Alliage de cuivre		
Série	HA		
Tension nominale (DIN EN 61984)	250 V		
RTension nominale selon UL/CSA	600 V AC/DC		
Tension de choc nominale (DIN EN 61984)	4 kV		
Courant nominal (DIN EN 61984)	16 A		
Courant nominal (UR)	Section de raccordement du conducteur AWG	AWG 12	
	Courant nominal	20 A	
	Section de raccordement du conducteur AWG	AWG 14	
	Courant nominal	15 A	
	Section de raccordement du conducteur AWG	AWG 16	
	Courant nominal	10 A	
	Section de raccordement du conducteur AWG	AWG 18	
	Courant nominal	7 A	
	Section de raccordement du conducteur AWG	AWG 20	
	Courant nominal	5 A	
	Courant nominal (cUR)	Section de raccordement du conducteur AWG	AWG 12
		Courant nominal	19 A
Section de raccordement du conducteur AWG		AWG 14	
Courant nominal		15 A	
Section de raccordement du conducteur AWG		AWG 16	
Courant nominal		12 A	
Section de raccordement du conducteur AWG		AWG 18	
Courant nominal		8 A	
Section de raccordement du conducteur AWG		AWG 20	
Courant nominal		8 A	
Sans halogène		true	
Faible dégagement de fumée selon DIN EN 45545-2		Oui	
BG	5		
Nombre de contacts de signaux	0		
Nombres de contacts de puissance	16		

Dimensions

Largeur	23 mm	Longueur support	73 mm
Hauteur femelle	31.1 mm		

HDC HA 16 FC 17 - 32

Weidmüller Interface GmbH & Co. KG
 Klingenbergstraße 26
 D-32758 Detmold
 Germany

www.weidmueller.com

Caractéristiques techniques

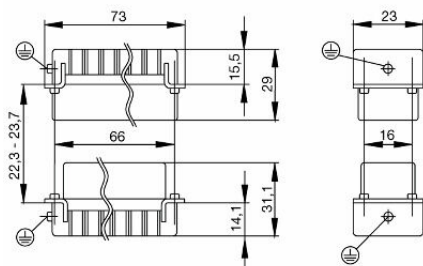
Caractéristiques de raccordement PE

Type de raccordement PE	Raccordement vissé, Raccordement à sertir	Cote de lame fendue (raccordement PE)	SD 0,8 x 4,0
Longueur de dénudage, raccordement PE	10 mm	Couple de serrage, max., raccordement PE	1.5 Nm
Couple de serrage, min., raccordement PE	1.2 Nm	Vis de fixation	M 4
Section nominale	2.5 mm ²	Section de raccordement du conducteur AWG 20 (PE), min.	
Section de raccordement du conducteur AWG 14 AWG (PE), max.			

Version

Section de raccordement du conducteur, AWG 12 AWG, max.		Longueur de dénudage, raccordement nominal	8 mm
Type de raccordement	Raccordement à sertir	Taille de construction	5
Résistance de passage	≤2 mΩ	Section de raccordement du conducteur, AWG 20 AWG, min.	
Section de raccordement du conducteur, 2.5 mm ² max.		Section de raccordement du conducteur, 0.5 mm ² min.	
Section de raccordement du conducteur, 2.5 mm ² souple avec embout DIN 46228/4, max.		Section de raccordement du conducteur, 0.5 mm ² souple avec embout DIN 46228/4, min.	
Section de raccordement du conducteur, 2.5 mm ² souple, max.		Section de raccordement du conducteur, 0.5 mm ² souple, min.	
Section de raccordement du conducteur, 4 mm ² max.		Section de raccordement du conducteur, 0.5 mm ² min.	
Matériau de base	Alliage de cuivre	BG	5

Dessins



HDC HA 16 FC 17 - 32

Weidmüller Interface GmbH & Co. KG
 Klingenbergstraße 26
 D-32758 Detmold
 Germany

www.weidmueller.com

Accessoires

Tournevis droit



Tournevis isolé VDE pour vis tête fendue, SDI DIN 7437, ISO 2380/2, empreinte selon DIN 5264, ISO 2380/1, poignée SoftFinish

Informations générales de commande

Type	SDIS 0.6X3.5X100	Version
Référence	9008390000	Tournevis, Tournevis
GTIN (EAN)	4032248056354	
Qté.	1 ST	
Type	SDS 0.6X3.5X100	Version
Référence	9008330000	Tournevis, Tournevis
GTIN (EAN)	4032248056286	
Qté.	1 ST	
Type	SDIS 0.8X4.0X100	Version
Référence	9008400000	Tournevis, Tournevis
GTIN (EAN)	4032248056361	
Qté.	1 ST	
Type	SDS 0.8X4.0X100	Version
Référence	9008340000	Tournevis, Tournevis
GTIN (EAN)	4032248056293	
Qté.	1 ST	

Tournevis cruciforme, type Phillips



Tournevis cruciforme isolé VDE, type Phillips, SDIK PH DIN 7438, ISO 8764/2-PH, emmanchement selon ISO 8764-PH, poignée SoftFinishf

Informations générales de commande

Type	SDIK PH1	Version
Référence	9008570000	Tournevis, Tournevis
GTIN (EAN)	4032248056569	
Qté.	1 ST	
Type	SDK PH1	Version
Référence	9008480000	Tournevis, Tournevis
GTIN (EAN)	4032248056477	
Qté.	1 ST	

Accessoires

Crimping tools



Pincettes à sertir pour contacts décolletés

- Le verrouillage forcé garantit la qualité du sertissage
- Possibilité de déverrouillage en cas de fausse manoeuvre
- Butée de positionnement précis des contacts

Informations générales de commande

Type	CTX CM 1.6/2.5	Version	
Référence	9018490000	Presse, Pince à sertir les contacts, 0.14mm ² , 4mm ² , Sertissage W	
GTIN (EAN)	4008190884598		
Qté.	1 ST		
Type	CTIN CM 1.6/2.5	Version	
Référence	9205430000	Presse, Pince à sertir les contacts, 0.14mm ² , 6mm ² , Sertissage avec	
GTIN (EAN)	4032248733446	4 empreintes	
Qté.	1 ST		

Outils de rupture de contact



Weidmüller offre une gamme de pincettes à sertir, d'outils de rupture de contact, et d'outils pour la fibre optique.

Informations générales de commande

Type	REMOVAL TOOL HE	Version	
Référence	1866750000	Outils, Outil de démontage des contacts	
GTIN (EAN)	4032248437078		
Qté.	1 ST		

HE

Nous proposons différents accessoires pour nos inserts. Ainsi que des codages pour les inserts.



HDC HA 16 FC 17 - 32

Weidmüller Interface GmbH & Co. KG
 Klingenbergstraße 26
 D-32758 Detmold
 Germany

www.weidmueller.com

Accessoires

Informations générales de commande

Type	HDC HE CP	Version	
Référence	1003240000	Connecteurs industriels étanches, Accessoires, Système de codage	
GTIN (EAN)	4032248698233		
Qté.	100 ST		

Contacts à sertir HE



Le sertissage est une liaison électrique sûre et fiable entre le conducteur et le contact. Une connexion sertie idéale est étanche aux gaz et insensible à la corrosion.

Informations générales de commande

Type	HDC-C-HE-BM0.5AG	Version	
Référence	1201100000	Connecteurs industriels étanches, Contact à sertir, HE, HEE, HQ, MixMate, Femelle, Section de raccordement du conducteur, max.: 0.5, décollété, Alliage de cuivre	
GTIN (EAN)	4008190142698		
Qté.	100 ST		
Type	HDC-C-HE-BM0.75-1.00AG	Version	
Référence	1201200000	Connecteurs industriels étanches, Contact à sertir, HE, HEE, HQ, MixMate, Femelle, Section de raccordement du conducteur, max.: 1, décollété, Alliage de cuivre	
GTIN (EAN)	4008190044480		
Qté.	100 ST		
Type	HDC-C-HE-BM1.5AG	Version	
Référence	1201300000	Connecteurs industriels étanches, Contact à sertir, HE, HEE, HQ, MixMate, Femelle, Section de raccordement du conducteur, max.: 1.5, décollété, Alliage de cuivre	
GTIN (EAN)	4008190100346		
Qté.	100 ST		
Type	HDC-C-HE-BM2.5AG	Version	
Référence	1201400000	Connecteurs industriels étanches, Contact à sertir, HE, HEE, HQ, MixMate, Femelle, Section de raccordement du conducteur, max.: 2.5, décollété, Alliage de cuivre	
GTIN (EAN)	4008190047078		
Qté.	100 ST		
Type	HDC-C-HE-BM4.0AG	Version	
Référence	1201500000	Connecteurs industriels étanches, Contact à sertir, HE, HEE, HQ, MixMate, Femelle, Section de raccordement du conducteur, max.: 4, décollété, Alliage de cuivre	
GTIN (EAN)	4008190148096		
Qté.	100 ST		
Type	HDC-C-HE-BM0.5AU	Version	
Référence	1651470000	Connecteurs industriels étanches, Contact à sertir, HE, HEE, HQ, MixMate, Femelle, Section de raccordement du conducteur, max.: 0.5, décollété, Alliage de cuivre	
GTIN (EAN)	4008190400149		
Qté.	100 ST		
Type	HDC-C-HE-BM0.75-1.00AU	Version	
Référence	1651480000	Connecteurs industriels étanches, Contact à sertir, HE, HEE, HQ, MixMate, Femelle, Section de raccordement du conducteur, max.: 1, décollété, Alliage de cuivre	
GTIN (EAN)	4008190400156		
Qté.	100 ST		
Type	HDC-C-HE-BM1.5AU	Version	
Référence	1651490000	Connecteurs industriels étanches, Contact à sertir, HE, HEE, HQ, MixMate, Femelle, Section de raccordement du conducteur, max.: 1.5, décollété, Alliage de cuivre	
GTIN (EAN)	4008190400163		
Qté.	100 ST		

HDC HA 16 FC 17 - 32

Weidmüller Interface GmbH & Co. KG
 Klingenbergstraße 26
 D-32758 Detmold
 Germany

www.weidmueller.com

Accessoires

Type	HDC-C-HE-BM2.5AU	Version	
Référence	1651500000	Connecteurs industriels étanches, Contact à sertir, HE, HEE, HQ,	
GTIN (EAN)	4008190400170	MixMate, Femelle, Section de raccordement du conducteur, max.: 2.5,	
Qté.	100 ST	décolleté, Alliage de cuivre	
Type	HDC-C-HE-BM4.0AU	Version	
Référence	1651510000	Connecteurs industriels étanches, Contact à sertir, HE, HEE, HQ,	
GTIN (EAN)	4008190400187	MixMate, Femelle, Section de raccordement du conducteur, max.: 4,	
Qté.	100 ST	décolleté, Alliage de cuivre	

DSTV

Nous proposons différents accessoires pour nos inserts.
 Ainsi que des codages pour les inserts.



Informations générales de commande

Type	DSTV COBU5	Version	
Référence	1471500000	Connecteurs industriels étanches, Accessoires, Élément de codage	
GTIN (EAN)	4008190178543		
Qté.	100 ST		
Type	DSTV COST4	Version	
Référence	1471300000	Connecteurs industriels étanches, Accessoires, Système de codage	
GTIN (EAN)	4008190017354		
Qté.	100 ST		