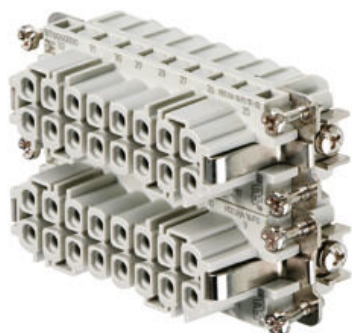


HDC HA 16 FC 17 - 32**Weidmüller Interface GmbH & Co. KG**

Klingenbergstraße 26

D-32758 Detmold

Germany

www.weidmueller.com

Petite et étroite, la série HA peut être utilisée partout où l'espace est limité.

Le niveau de raccordement du conducteur est conçu pour contacts à sertir. La méthode de raccordement à sertissage éprouvée est couramment utilisée depuis des décennies.

Les contacts à sertir ne sont pas inclus dans la livraison des inserts.

Informations générales de commande

Version	CIE ,96 Connecteur enfichable, Femelle, 250 V, 16 A, Nombre de pôles: 16, Raccordement à sertir, Taille de construction: 5
Référence	1876040000
Type	HDC HA 16 FC 17 - 32
GTIN (EAN)	4032248466375
Qté.	1 Pièce

HDC HA 16 FC 17 - 32

Weidmüller Interface GmbH & Co. KG

Klingenbergstraße 26

D-32758 Detmold

Germany

www.weidmueller.com

Technical data

Agréments

Agréments



ROHS

Conforme

Dimensions et poids

Profondeur	73 mm	Profondeur (pouces)	2.874 inch
Hauteur	31.1 mm	Hauteur (pouces)	1.2244 inch
Largeur	23 mm	Largeur (pouces)	0.9055 inch
Poids net	36.4 g		

Températures

Température limite -40 °C ... 125 °C

Conformité environnementale du produit

Statut de conformité RoHS Conforme avec exemption

Exemption RoHS (le cas échéant/
connue) 6c

REACH SVHC Lead 7439-92-1, Potassium perfluorobutane sulfonate 29420-49-3

SCIP b67daa31-7dca-434d-8290-da7fb52f83a2

Résistance aux agents chimiques

Substance	Acétone
Résistance aux agents chimiques	Résistant
Substance	Ammoniac, aqueuse
Résistance aux agents chimiques	Résistant sous condition
Substance	Essence
Résistance aux agents chimiques	Résistant
Substance	Benzène
Résistance aux agents chimiques	Résistant
Substance	Carburant diesel
Résistance aux agents chimiques	Résistant sous condition
Substance	Acide acétique, concentré
Résistance aux agents chimiques	Résistant
Substance	Hydroxyde de potassium
Résistance aux agents chimiques	Résistant sous condition
Substance	Méthanol
Résistance aux agents chimiques	Résistant sous condition
Substance	Huile moteur
Résistance aux agents chimiques	Résistant sous condition
Substance	Soude, diluée
Résistance aux agents chimiques	Résistant
Substance	Hydrochlorofluorocarbures
Résistance aux agents chimiques	Résistant sous condition
Substance	Utilisation en extérieur
Résistance aux agents chimiques	Résistant sous condition

Classifications

ETIM 8.0	EC000438	ETIM 9.0	EC000438
ETIM 10.0	EC000438	ECLASS 14.0	27-44-02-05
ECLASS 15.0	27-44-02-05		

HDC HA 16 FC 17 - 32

Weidmüller Interface GmbH & Co. KG

Klingenbergstraße 26

D-32758 Detmold

Germany

www.weidmueller.com

Technical data

Caractéristiques générales

Nombre de pôles	16	
Cycles d'enfichage Ag	≥ 500	
Cycles d'enfichage Au	≥ 500	
Type de raccordement	Raccordement à sertir	
Taille de construction	5	
Classe d'inflammabilité selon UL 94	V-0	
Résistance de passage	≤2 mΩ	
Couleur	beige	
Résistance d'isolation	1010 Ω	
Matériau isolant	PC renforcé fibre de verre (listé UL et qualifié ferroviaire)	
Groupe de matériaux isolants	IIla	
Section de raccordement du conducteur	2.5 mm²	
Type	Femelle	
Degré de pollution	3	
Matériau de base	Alliage de cuivre	
Série	HA	
Tension nominale (DIN EN 61984)	250 V	
RTension nominale selon UL/CSA	600 V AC/DC	
Tension de choc nominale (DIN EN 61984)	4 kV	
Courant nominal (DIN EN 61984)	16 A	
Courant nominal (UR)	Section de raccordement du conducteur AWG	AWG 12
	Courant nominal	20 A
	Section de raccordement du conducteur AWG	AWG 14
	Courant nominal	15 A
	Section de raccordement du conducteur AWG	AWG 16
	Courant nominal	10 A
	Section de raccordement du conducteur AWG	AWG 18
	Courant nominal	7 A
	Section de raccordement du conducteur AWG	AWG 20
	Courant nominal	5 A
Courant nominal (cUR)	Section de raccordement du conducteur AWG	AWG 12
	Courant nominal	19 A
	Section de raccordement du conducteur AWG	AWG 14
	Courant nominal	15 A
	Section de raccordement du conducteur AWG	AWG 16
	Courant nominal	12 A
	Section de raccordement du conducteur AWG	AWG 18
	Courant nominal	8 A
	Section de raccordement du conducteur AWG	AWG 20
	Courant nominal	8 A
Sans halogène	true	
Faible dégagement de fumée selon DIN EN 45545-2	Oui	
BG	5	
Nombre de contacts de signaux	0	
Nombres de contacts de puissance	16	

Dimensions

Largeur	23 mm	Longueur support	73 mm
Hauteur femelle	31.1 mm		

HDC HA 16 FC 17 - 32

Weidmüller Interface GmbH & Co. KG

Klingenbergstraße 26

D-32758 Detmold

Germany

www.weidmueller.com

Technical data

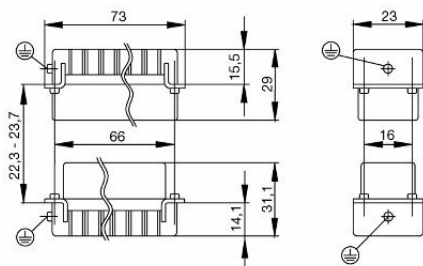
Caractéristiques de raccordement PE

Type de raccordement PE	Raccordement vissé, Raccordement à sertir	Cote de lame fendue (raccordement PE) SD 0,8 x 4,0
Longueur de dénudage, raccordement PE	10 mm	Couple de serrage, max., raccordement PE 1.5 Nm
Couple de serrage, min., raccordement PE	1.2 Nm	Vis de fixation M 4
Section nominale	2.5 mm ²	Section de raccordement du conducteur AWG 20 (PE), min.
Section de raccordement du conducteur AWG 14 AWG (PE), max.		

Version

Section de raccordement du conducteur, AWG 12 AWG, max.	Longueur de dénudage, raccordement nominal 8 mm
Type de raccordement Raccordement à sertir	Taille de construction 5
Résistance de passage ≤2 mΩ	Section de raccordement du conducteur, AWG 20 AWG, min.
Section de raccordement du conducteur, 2.5 mm ² max.	Section de raccordement du conducteur, 0.5 mm ² min.
Section de raccordement du conducteur, 2.5 mm ² souple avec embout DIN 46228/4, max.	Section de raccordement du conducteur, 0.5 mm ² souple avec embout DIN 46228/4, min.
Section de raccordement du conducteur, 2.5 mm ² souple, max.	Section de raccordement du conducteur, 0.5 mm ² souple, min.
Section de raccordement du conducteur, 4 mm ² max.	Section de raccordement du conducteur, 0.5 mm ² min.
Matériau de base Alliage de cuivre	BG 5

Drawings



HDC HA 16 FC 17 - 32
Weidmüller Interface GmbH & Co. KG

Klingenbergstraße 26

D-32758 Detmold

Germany

www.weidmueller.com
Accessories
Tournevis droit


Tournevis isolé VDE pour vis tête fendue, SDI DIN 7437, ISO 2380/2, empreinte selon DIN 5264, ISO 2380/1, poignée SoftFinish

Informations générales de commande

Type	SDIS 0.6X3.5X100	Version
Référence	9008390000	Tournevis, Tournevis
GTIN (EAN)	4032248056354	
Qté.	1 ST	
Type	SDS 0.6X3.5X100	Version
Référence	9008330000	Tournevis, Tournevis
GTIN (EAN)	4032248056286	
Qté.	1 ST	
Type	SDIS 0.8X4.0X100	Version
Référence	9008400000	Tournevis, Tournevis
GTIN (EAN)	4032248056361	
Qté.	1 ST	
Type	SDS 0.8X4.0X100	Version
Référence	9008340000	Tournevis, Tournevis
GTIN (EAN)	4032248056293	
Qté.	1 ST	

Tournevis cruciforme, type Phillips


Tournevis cruciforme isolé VDE, type Phillips, SDIK PH DIN 7438, ISO 8764/2-PH, emmanchement selon ISO 8764-PH, poignée SoftFinish

Informations générales de commande

Type	SDIK PH1	Version
Référence	9008570000	Tournevis, Tournevis
GTIN (EAN)	4032248056569	
Qté.	1 ST	
Type	SDK PH1	Version
Référence	9008480000	Tournevis, Tournevis
GTIN (EAN)	4032248056477	
Qté.	1 ST	

HDC HA 16 FC 17 - 32

Weidmüller Interface GmbH & Co. KG
Klingenbergstraße 26
D-32758 Detmold
Germany

www.weidmueller.com

Accessories**Crimping tools**

Pincès à sertir pour contacts décolletés

- Le verrouillage forcé garantit la qualité du sertissage
- Possibilité de déverrouillage en cas de fausse manoeuvre
- Butée de positionnement précis des contacts

Informations générales de commande

Type	CTX CM 1.6/2.5	Version
Référence	9018490000	Presse, Pince à sertir les contacts, 0.14mm², 4mm², Sertissage W
GTIN (EAN)	4008190884598	
Qté.	1 ST	

Type	CTIN CM 1.6/2.5	Version
Référence	9205430000	Presse, Pince à sertir les contacts, 0.14mm², 6mm², Sertissage avec
GTIN (EAN)	4032248733446	4 empreintes
Qté.	1 ST	

Outils de rupture de contact

Weidmüller offre une gamme de pincès à sertir, d'outils de rupture de contact, et d'outils pour la fibre optique.

Informations générales de commande

Type	REMOVAL TOOL HE	Version
Référence	1866750000	Outils, Outil de démontage des contacts
GTIN (EAN)	4032248437078	
Qté.	1 ST	

HE

Nous proposons différents accessoires pour nos inserts. Ainsi que des codages pour les inserts.



HDC HA 16 FC 17 - 32

Weidmüller Interface GmbH & Co. KG

Klingenbergstraße 26

D-32758 Detmold

Germany

www.weidmueller.com

Accessories

Informations générales de commande

Type	HDC HE CP	Version
Référence	1003240000	Connecteurs industriels étanches, Accessoires, Système de codage
GTIN (EAN)	4032248698233	
Qté.	100 ST	

Contacts à sertir HE



Le sertissage est une liaison électrique sûre et fiable entre le conducteur et le contact. Une connexion sertie idéale est étanche aux gaz et insensible à la corrosion.

Informations générales de commande

Type	HDC-C-HE-BM0.5AG	Version
Référence	1201100000	Connecteurs industriels étanches, Contact à sertir, HE, HEE, HQ,
GTIN (EAN)	4008190142698	MixMate, Femelle, Section de raccordement du conducteur, max.: 0.5,
Qté.	100 ST	décolleté, Alliage de cuivre
Type	HDC-C-HE-BM0.75-1.00AG	Version
Référence	1201200000	Connecteurs industriels étanches, Contact à sertir, HE, HEE, HQ,
GTIN (EAN)	4008190044480	MixMate, Femelle, Section de raccordement du conducteur, max.: 1,
Qté.	100 ST	décolleté, Alliage de cuivre
Type	HDC-C-HE-BM1.5AG	Version
Référence	1201300000	Connecteurs industriels étanches, Contact à sertir, HE, HEE, HQ,
GTIN (EAN)	4008190100346	MixMate, Femelle, Section de raccordement du conducteur, max.: 1.5,
Qté.	100 ST	décolleté, Alliage de cuivre
Type	HDC-C-HE-BM2.5AG	Version
Référence	1201400000	Connecteurs industriels étanches, Contact à sertir, HE, HEE, HQ,
GTIN (EAN)	4008190047078	MixMate, Femelle, Section de raccordement du conducteur, max.: 2.5,
Qté.	100 ST	décolleté, Alliage de cuivre
Type	HDC-C-HE-BM4.0AG	Version
Référence	1201500000	Connecteurs industriels étanches, Contact à sertir, HE, HEE, HQ,
GTIN (EAN)	4008190148096	MixMate, Femelle, Section de raccordement du conducteur, max.: 4,
Qté.	100 ST	décolleté, Alliage de cuivre
Type	HDC-C-HE-BM0.5AU	Version
Référence	1651470000	Connecteurs industriels étanches, Contact à sertir, HE, HEE, HQ,
GTIN (EAN)	4008190400149	MixMate, Femelle, Section de raccordement du conducteur, max.: 0.5,
Qté.	100 ST	décolleté, Alliage de cuivre
Type	HDC-C-HE-BM0.75-1.00AU	Version
Référence	1651480000	Connecteurs industriels étanches, Contact à sertir, HE, HEE, HQ,
GTIN (EAN)	4008190400156	MixMate, Femelle, Section de raccordement du conducteur, max.: 1,
Qté.	100 ST	décolleté, Alliage de cuivre
Type	HDC-C-HE-BM1.5AU	Version
Référence	1651490000	Connecteurs industriels étanches, Contact à sertir, HE, HEE, HQ,
GTIN (EAN)	4008190400163	MixMate, Femelle, Section de raccordement du conducteur, max.: 1.5,
Qté.	100 ST	décolleté, Alliage de cuivre

HDC HA 16 FC 17 - 32

Weidmüller Interface GmbH & Co. KG

Klingenbergstraße 26

D-32758 Detmold

Germany

www.weidmueller.com

Accessories

Type	HDC-C-HE-BM2.5AU	Version
Référence	1651500000	Connecteurs industriels étanches, Contact à sertir, HE, HEE, HQ,
GTIN (EAN)	4008190400170	MixMate, Femelle, Section de raccordement du conducteur, max.: 2.5,
Qté.	100 ST	décolleté, Alliage de cuivre
Type	HDC-C-HE-BM4.0AU	Version
Référence	1651510000	Connecteurs industriels étanches, Contact à sertir, HE, HEE, HQ,
GTIN (EAN)	4008190400187	MixMate, Femelle, Section de raccordement du conducteur, max.: 4,
Qté.	100 ST	décolleté, Alliage de cuivre

DSTV

Nous proposons différents accessoires pour nos inserts.
Ainsi que des codages pour les inserts.



Informations générales de commande

Type	DSTV COBU5	Version
Référence	1471500000	Connecteurs industriels étanches, Accessoires, Élément de codage
GTIN (EAN)	4008190178543	
Qté.	100 ST	
Type	DSTV COST4	Version
Référence	1471300000	Connecteurs industriels étanches, Accessoires, Système de codage
GTIN (EAN)	4008190017354	
Qté.	100 ST	