

## HDC HE 24 MP 25-48

**Weidmüller Interface GmbH & Co. KG**  
Klingenbergstraße 26  
D-32758 Detmold  
Germany

[www.weidmueller.com](http://www.weidmueller.com)



La technologie de raccordement PUSH IN est une technique par insertion directe. Le fil préparé peut être inséré directement dans le niveau de raccordement du conducteur, sans avoir besoin d'outils supplémentaires.

### Informations générales de commande

Version	CIE ,96 Connecteur enfichable, Mâle, 500 V, 16 A, Nombre de pôles: 24, PUSH IN, Taille de construction: 8
Référence	<a href="#">1875890000</a>
Type	HDC HE 24 MP 25-48
GTIN (EAN)	4032248466153
Qté.	1 Pièce

## HDC HE 24 MP 25-48

**Weidmüller Interface GmbH & Co. KG**  
 Klingenbergstraße 26  
 D-32758 Detmold  
 Germany

www.weidmueller.com

## Caractéristiques techniques

### Agréments

Agréments



ROHS	Conforme
UL File Number Search	<a href="#">Site Web UL</a>
Certificat N° (cURus)	E92202

### Dimensions et poids

Profondeur	111 mm	Profondeur (pouces)	4.3701 inch
Hauteur	34.3 mm	Hauteur (pouces)	1.3504 inch
Largeur	34 mm	Largeur (pouces)	1.3386 inch
Poids net	91.52 g		

### Températures

Température limite	-40 °C ... 125 °C
--------------------	-------------------

### Conformité environnementale du produit

Statut de conformité RoHS	Conforme avec exemption	
Exemption RoHS (le cas échéant/connue)	6c	
REACH SVHC	Lead 7439-92-1, Potassium perfluorobutane sulfonate 29420-49-3	
SCIP	b67daa31-7dca-434d-8290-da7fb52f83a2	
Résistance aux agents chimiques	Substance	Acétone
	Résistance aux agents chimiques	Résistant
	Substance	Ammoniac, aqueuse
	Résistance aux agents chimiques	Résistant sous condition
	Substance	Essence
	Résistance aux agents chimiques	Résistant
	Substance	Benzène
	Résistance aux agents chimiques	Résistant
	Substance	Carburant diesel
	Résistance aux agents chimiques	Résistant sous condition
	Substance	Acide acétique, concentré
	Résistance aux agents chimiques	Résistant
	Substance	Hydroxyde de potassium
	Résistance aux agents chimiques	Résistant sous condition
	Substance	Méthanol
	Résistance aux agents chimiques	Résistant sous condition
	Substance	Huile moteur
	Résistance aux agents chimiques	Résistant sous condition
	Substance	Soude, diluée
	Résistance aux agents chimiques	Résistant
Substance	Hydrochlorofluorocarbures	
Résistance aux agents chimiques	Résistant sous condition	
Substance	Utilisation en extérieur	
Résistance aux agents chimiques	Résistant sous condition	

### Classifications

ETIM 8.0	EC000438	ETIM 9.0	EC000438
ETIM 10.0	EC000438	ECLASS 14.0	27-44-02-05

## HDC HE 24 MP 25-48

**Weidmüller Interface GmbH & Co. KG**  
 Klingenbergstraße 26  
 D-32758 Detmold  
 Germany

www.weidmueller.com

## Caractéristiques techniques

ECLASS 15.0 27-44-02-05

### Caractéristiques générales

Nombre de pôles	24		
Cycles d'enfichage Ag	≥ 500		
Cycles d'enfichage Au	≥ 500		
Type de raccordement	PUSH IN		
Taille de construction	8		
Classe d'inflammabilité selon UL 94	V-0		
Résistance de passage	≤ 2 mΩ		
Couleur	beige		
Résistance d'isolation	1010 Ω		
Matériau isolant	PC renforcé fibre de verre (listé UL et qualifié ferroviaire)		
Groupe de matériaux isolants	IIIa		
Couple de serrage, max., raccordement PE	1.5 Nm		
Surface	Argent passivé		
Type	Mâle		
Degré de pollution	3		
Couple de serrage, min., raccordement PE	1.2 Nm		
Matériau de base	Alliage de cuivre		
Série	HE		
Tension nominale (DIN EN 61984)	500 V		
RTension nominale selon UL/CSA	600 V AC/DC		
Tension de choc nominale (DIN EN 61984)	6 kV		
Courant nominal (DIN EN 61984)	16 A		
Courant nominal (UR)	Section de raccordement du conducteur AWG	AWG 12	
	Courant nominal	20 A	
	Section de raccordement du conducteur AWG	AWG 14	
	Courant nominal	15 A	
	Section de raccordement du conducteur AWG	AWG 16	
	Courant nominal	10 A	
	Section de raccordement du conducteur AWG	AWG 18	
	Courant nominal	7 A	
	Section de raccordement du conducteur AWG	AWG 20	
	Courant nominal	5 A	
	Courant nominal (cUR)	Section de raccordement du conducteur AWG	AWG 12
		Courant nominal	19 A
Section de raccordement du conducteur AWG		AWG 14	
Courant nominal		16 A	
Section de raccordement du conducteur AWG		AWG 16	
Courant nominal		12.5 A	
Section de raccordement du conducteur AWG		AWG 18	
Courant nominal		9.8 A	
Section de raccordement du conducteur AWG	AWG 20		
Courant nominal	8 A		
Sans halogène	true		
Faible dégagement de fumée selon DIN EN 45545-2	Oui		
BG	8		
Nombre de contacts de signaux	0		
Nombres de contacts de puissance	24		

## HDC HE 24 MP 25-48

**Weidmüller Interface GmbH & Co. KG**  
 Klingenbergstraße 26  
 D-32758 Detmold  
 Germany

www.weidmueller.com

## Caractéristiques techniques

## Dimensions

Largeur	34 mm	Longueur support	111 mm
Hauteur mâle	34.3 mm		

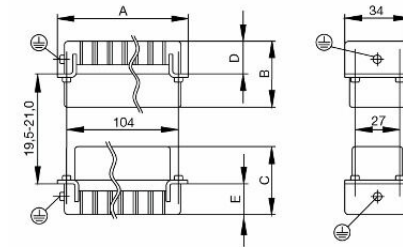
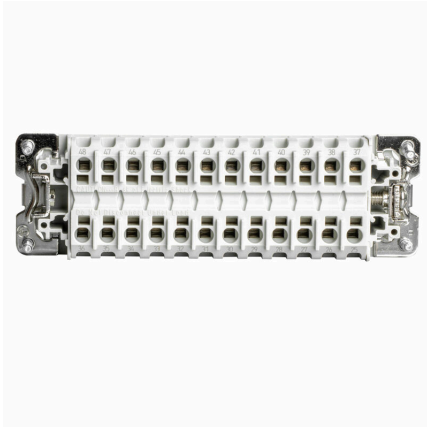
## Caractéristiques de raccordement PE

Type de raccordement PE	Raccordement vissé	Cote de lame fendue (raccordement PE)	SD 0,8 x 4,0
Longueur de dénudage, raccordement PE	10 mm	Couple de serrage, max., raccordement PE	1.5 Nm
Couple de serrage, min., raccordement PE	1.2 Nm	Vis de fixation	M 4
Section nominale	4 mm <sup>2</sup>	Section de raccordement du conducteur AWG 20 (PE), min.	
Section de raccordement du conducteur AWG 12 AWG (PE), max.			

## Version

Cote de lame fendue (raccordement vissé)	SD 0,5 x 3,0	Longueur de dénudage, raccordement nominal	10 mm
Type de raccordement	PUSH IN	Taille de construction	8
Résistance de passage	≤2 mΩ	Section de raccordement du conducteur, 2,5 mm <sup>2</sup> max.	
Section de raccordement du conducteur, 0,5 mm <sup>2</sup> min.		Section de raccordement du conducteur, 2,5 mm <sup>2</sup> souple avec embout DIN 46228/1, max.	
Section de raccordement du conducteur, 0,5 mm <sup>2</sup> souple avec embout DIN 46228/1, min.		Section de raccordement du conducteur, 2,5 mm <sup>2</sup> souple, max.	
Section de raccordement du conducteur, 0,5 mm <sup>2</sup> souple, min.		Section de raccordement du conducteur, 2,5 mm <sup>2</sup> max.	
Section de raccordement du conducteur, 0,5 mm <sup>2</sup> min.		Surface	Argent passivé
Matériau de base	Alliage de cuivre	BG	8

Dessins



## HDC HE 24 MP 25-48

**Weidmüller Interface GmbH & Co. KG**  
 Klingenbergstraße 26  
 D-32758 Detmold  
 Germany

www.weidmueller.com

## Accessoires

### Tournevis droit



Tournevis isolé VDE pour vis tête fendue, SDI DIN 7437, ISO 2380/2, empreinte selon DIN 5264, ISO 2380/1, poignée SoftFinish

### Informations générales de commande

Type	SDIS 0.4X2.5X75	Version
Référence	<a href="#">9008370000</a>	Tournevis, Tournevis
GTIN (EAN)	4032248056330	
Qté.	1 ST	
Type	SDS 0.4X2.5X75	Version
Référence	<a href="#">9009030000</a>	Tournevis, Tournevis
GTIN (EAN)	4032248266944	
Qté.	1 ST	
Type	SDIS 0.6X3.5X100	Version
Référence	<a href="#">9008390000</a>	Tournevis, Tournevis
GTIN (EAN)	4032248056354	
Qté.	1 ST	
Type	SDS 0.6X3.5X100	Version
Référence	<a href="#">9008330000</a>	Tournevis, Tournevis
GTIN (EAN)	4032248056286	
Qté.	1 ST	
Type	SDIS 0.8X4.0X100	Version
Référence	<a href="#">9008400000</a>	Tournevis, Tournevis
GTIN (EAN)	4032248056361	
Qté.	1 ST	
Type	SDS 0.8X4.0X100	Version
Référence	<a href="#">9008340000</a>	Tournevis, Tournevis
GTIN (EAN)	4032248056293	
Qté.	1 ST	

### Tournevis cruciforme, type Phillips



Tournevis cruciforme isolé VDE, type Phillips, SDIK PH DIN 7438, ISO 8764/2-PH, emmanchement selon ISO 8764-PH, poignée SoftFinishf

## HDC HE 24 MP 25-48

**Weidmüller Interface GmbH & Co. KG**  
 Klingenbergstraße 26  
 D-32758 Detmold  
 Germany

www.weidmueller.com

## Accessoires

### Informations générales de commande

Type	SDIK PH1	Version
Référence	<a href="#">9008570000</a>	Tournevis, Tournevis
GTIN (EAN)	4032248056569	
Qté.	1 ST	
Type	SDK PH1	Version
Référence	<a href="#">9008480000</a>	Tournevis, Tournevis
GTIN (EAN)	4032248056477	
Qté.	1 ST	

### DSTV

Nous proposons différents accessoires pour nos inserts.  
 Ainsi que des codages pour les inserts.



### Informations générales de commande

Type	DSTV COBU5	Version
Référence	<a href="#">1471500000</a>	Connecteurs industriels étanches, Accessoires, Élément de codage
GTIN (EAN)	4008190178543	
Qté.	100 ST	
Type	DSTV COST4	Version
Référence	<a href="#">1471300000</a>	Connecteurs industriels étanches, Accessoires, Système de codage
GTIN (EAN)	4008190017354	
Qté.	100 ST	