

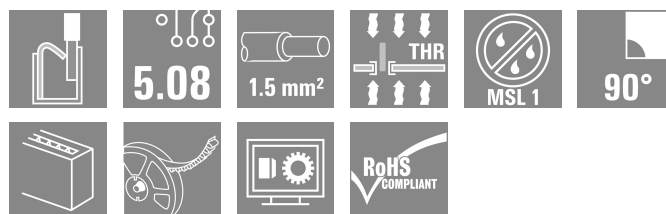
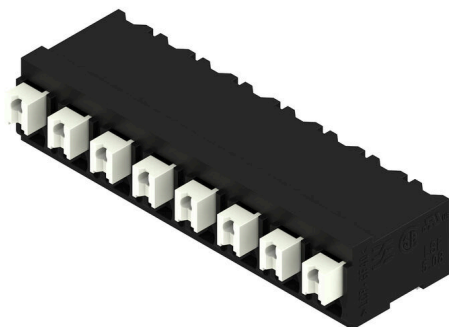
**LSF-SMT 5.08/08/90 1.5SN BK RL****Weidmüller Interface GmbH & Co. KG**

Klingenbergstraße 26

D-32758 Detmold

Germany

www.weidmueller.com

**Illustration du produit**

Bloc de jonction pour circuit imprimé pour implantation automatique dans les process de refusion (CMS), avec technique de raccordement du conducteur Push In. Insertion du conducteur et coulissement de la glissière dans la même direction (TOP). Conditionnement en boîte ou en Tape-on-Reel. Longueurs de picot optimisées à 1,5 mm ou 3,5 mm.

**Informations générales de commande**

Version	Bloc de jonction pour circuit imprimé, 5.08 mm, Nombre de pôles: 8, 90°, Longueur du picot à souder (l): 1.5 mm, noir, PUSH IN avec bouton d'actionnement, Plage de serrage, max. : 1.5 mm², Tape
Référence	<a href="#">1875520000</a>
Type	LSF-SMT 5.08/08/90 1.5SN BK RL
GTIN (EAN)	4032248465811
Qté.	265 Pièce
Indices de produit	IEC: 500 V / 17.5 A / 0.2 - 1.5 mm² UL: 300 V / 12 A / AWG 28 - AWG 14
Emballage	Tape

Creation date 03.01.2026 05:06:46 MEZ

Catalogue status / Drawings

## LSF-SMT 5.08/08/90 1.5SN BK RL

**Weidmüller Interface GmbH & Co. KG**  
 Klingenbergstraße 26  
 D-32758 Detmold  
 Germany

www.weidmueller.com

## Technical data

## Agréments

Agréments



ROHS	Conforme
UL File Number Search	<a href="#">Site Web UL</a>
Certificat N° (cURus)	E60693

## Dimensions et poids

Profondeur	14.75 mm	Profondeur (pouces)	0.5807 inch
Hauteur	10 mm	Hauteur (pouces)	0.3937 inch
Hauteur version la plus basse	8.5 mm	Largeur	39.76 mm
Largeur (pouces)	1.5654 inch	Poids net	5.61 g

## Températures

Température d'utilisation permanente, max. 120 °C

## Conformité environnementale du produit

Statut de conformité RoHS	Conforme sans exemption
REACH SVHC	Pas de SVHC au-dessus de 0,1 % en poids

## Classifications

ETIM 8.0	EC002643	ETIM 9.0	EC002643
ETIM 10.0	EC002643	ECLASS 14.0	27-46-01-01
ECLASS 15.0	27-46-01-01		

## Conducteurs indiqués pour raccordement

Plage de serrage, min.		0.13 mm <sup>2</sup>		
Plage de serrage, max.		1.5 mm <sup>2</sup>		
Section de raccordement du conducteur,AWG 28				
AWG, min.				
Section de raccordement du conducteur,AWG 14				
AWG, max.				
Rigide, min. H05(07) V-U		0.2 mm <sup>2</sup>		
Rigide, max. H05(07) V-U		1.5 mm <sup>2</sup>		
souple, min. H05(07) V-K		0.2 mm <sup>2</sup>		
souple, max. H05(07) V-K		1.5 mm <sup>2</sup>		
avec embout isolé DIN 46 228/4, min.		0.25 mm <sup>2</sup>		
avec embout isolé DIN 46 228/4, max.		0.75 mm <sup>2</sup>		
avec embout, DIN 46228 pt 1, min.		0.25 mm <sup>2</sup>		
avec embout selon DIN 46 228/1, max.		1.5 mm <sup>2</sup>		
Raccordement	Section pour le raccordement du conducteur	nominal	0.25 mm <sup>2</sup>	
	Embout	Longueur de dénudage	nominal 10 mm	
		Embout recommandé	<a href="#">H0.25/12 HBL</a>	
	Section pour le raccordement du conducteur	nominal	0.34 mm <sup>2</sup>	
	Embout	Longueur de dénudage	nominal 10 mm	
		Embout recommandé	<a href="#">H0.34/12 TK</a>	
	Section pour le raccordement du conducteur	nominal	0.5 mm <sup>2</sup>	
	Embout	Longueur de dénudage	nominal 10 mm	

## LSF-SMT 5.08/08/90 1.5SN BK RL

Weidmüller Interface GmbH &amp; Co. KG

Klingenbergstraße 26

D-32758 Detmold

Germany

www.weidmueller.com

## Technical data

Texte de référence		Embout recommandé	<a href="#">H0,5/14 OR</a>
	Section pour le raccordement du conducteur	nominal	0.75 mm <sup>2</sup>
	Embout	Longueur de dénudage	nominal 10 mm
		Embout recommandé	<a href="#">H0,75/14T HBL</a>

Choisissez la longueur des embouts en fonction du produit et de la tension nominale. Le diamètre extérieur du collier plastique ne doit pas être plus grand que le pas (P)

## Paramètres du système

Famille de produits	OMNIMATE Signal - série LSF	Technique de raccordement de conducteurs	PUSH IN avec bouton d'actionnement
Montage sur le circuit imprimé	Raccordement soudé THT/THR	Orientation de la sortie du conducteur	90°
Pas en mm (P)	5.08 mm	Pas en pouces (P)	0.200 "
Nombre de pôles	8	Nombre de pôles	1
Juxtaposables côté client	Non	Nombre de séries	1
Longueur du picot à souder (l)	1.5 mm	Tolérance sur la longueur du picot à souder	0 / -0.3 mm
Dimensions du picot à souder	0,35 x 0,8 mm	Dimension du picot à souder = tolérance 0 / -0.1 d	
Diamètre du trou d'implantation (D)	1.1 mm	Tolérance du diamètre du trou d'implantation (D)	+ 0,1 mm
Nombre de picots par pôle	2	Longueur de dénudage	8 mm
L1 en mm	35.56 mm	L1 en pouce	1.400 "
Protection au toucher selon DIN VDE 0470	IP 20	Protection au toucher selon DIN VDE 57 106	protection doigt
Degré de protection	IP20	Résistance de passage	1,60 mΩ

## Données des matériaux

Matériau isolant	LCP GF	Couleur	noir
Tableau des couleurs (similaire)	RAL 9011	Groupe de matériaux isolants	IIla
Indice de Poursuite Comparatif (CTI)	≥ 175	Moisture Level (MSL)	1
Classe d'inflammabilité selon UL 94	V-0	Matériau des contacts	Alliage de cuivre
Structure en couches du raccordement soudé	4...6 µm Sn matt	Température de stockage, min.	-40 °C
Température de stockage, max.	70 °C	Température de fonctionnement, min.	-50 °C
Température de fonctionnement, max.	120 °C	Plage de température montage, min.	-30 °C
Plage de température montage, max.	120 °C		

## Données nominales selon CEI

testé selon la norme	IEC 60664-1, IEC 60947-7-4	Courant nominal, nombre de pôles min. (Tu = 20 °C)	17.5 A
Courant nominal, nombre de pôles max. (Tu = 20 °C)	17.5 A	Courant nominal, nombre de pôles min. (Tu = 40 °C)	17.5 A
Courant nominal, nombre de pôles max. (Tu = 40 °C)	15 A	Tension de choc nominale pour classe de surtension/Degré de pollution II/2	500 V
Tension de choc nominale pour classe de surtension/Degré de pollution III/2	320 V	Tension de choc nominale pour classe de surtension/Degré de pollution III/3	250 V
Tension de choc nominale pour classe de surtension/Degré de pollution II/2	4 kV	Tension de choc nominale pour classe de surtension/Degré de pollution III/2	4 kV
Tension de choc nominale pour classe de surtension/Degré de pollution III/3	4 kV	Tenue aux courants de faible durée	3 x 1 s mit 80 A

## Données nominales selon CSA

Institut (CSA)	CSA	Certificat N° (CSA)	200039-1664286
Tension nominale (groupe d'utilisation B / CSA)	300 V	Tension nominale (groupe d'utilisation D / CSA)	300 V

## LSF-SMT 5.08/08/90 1.5SN BK RL

Weidmüller Interface GmbH &amp; Co. KG

Klingenbergstraße 26

D-32758 Detmold

Germany

www.weidmueller.com

## Technical data

Courant nominal (groupe d'utilisation B / 10 A  
CSA)

Section de raccordement de câble AWG, AWG 28  
min.

Référence aux valeurs approuvées

Les spécifications  
indiquent les valeurs  
maximales. Détails - voir le  
certificat d'agrément.

Courant nominal (groupe d'utilisation 10 A  
D / CSA)

Section de raccordement de câble AWG, AWG 14  
max.

## Données nominales selon UL 1059

Institut (cURus) CURUS

Tension nominale (groupe d'utilisation 300 V  
B / UL 1059)

Courant nominal (groupe d'utilisation B / 12 A  
UL 1059)

Section de raccordement de câble AWG, AWG 28  
min.

Référence aux valeurs approuvées

Les spécifications  
indiquent les valeurs  
maximales. Détails - voir le  
certificat d'agrément.

Certificat N° (cURus) E60693

Tension nominale (groupe d'utilisation 300 V  
D / UL 1059)

Courant nominal (groupe d'utilisation 10 A  
D / UL 1059)

Section de raccordement de câble AWG, AWG 14  
max.

## Emballage

Emballage de niveau ESD dissipatif statique

Longueur VPE 360.00 mm

Hauteur VPE 80.00 mm

Largeur du ruban (W) 56 mm

Hauteur ruban (AO) 14.40 mm

Séparation ruban (P1) 20.00 mm

Séparation ruban (F) 26.20 mm

Résistance de la surface  $R_s = 109 - 1012 \Omega$

Emballage Tape

Largeur VPE 360.00 mm

Profondeur ruban (T2) 13.00 mm

Profondeur du ruban (K0) 12.50 mm

Largeur du ruban (B0) 40.06 mm

Orifice de séparation ruban (E) 1.75 mm

Diamètre de bobine du ruban  $\varnothing$  (A) 330 mm

## Contrôles de type

Test : durabilité des marquages

Norme

DIN EN 60512-1-1 / 01.03

Test

marque d'origine, identification du type, pas,  
marque d'agrément UL, longévité

Évaluation

disponible

Test : section à fixer

Norme

DIN EN 60999-1 section 7 et 9.1 / 12.00, DIN  
EN 60947-1 section 8.2.4.5.1 / 12.02

Type de conducteur

Type de conducteur et rigide 0,14 mm<sup>2</sup>  
section du conducteur

Type de conducteur et semi-rigide 0,14 mm<sup>2</sup>  
section du conducteur

Type de conducteur et rigide 1,5 mm<sup>2</sup>  
section du conducteur

Type de conducteur et semi-rigide 1,5 mm<sup>2</sup>  
section du conducteur

Type de conducteur et AWG 24/1  
section du conducteur

Type de conducteur et AWG 24/19  
section du conducteur

Type de conducteur et AWG 16/1  
section du conducteur

Type de conducteur et AWG 16/19  
section du conducteur

Évaluation

réussite

Test des dommages causés aux et au  
desserrage accidentel des conducteurs

Norme

DIN EN 60999-1 section 9.4 / 12.00

Exigence

0,2 kg

## LSF-SMT 5.08/08/90 1.5SN BK RL

Weidmüller Interface GmbH &amp; Co. KG

Klingenbergstraße 26

D-32758 Detmold

Germany

www.weidmueller.com

## Technical data

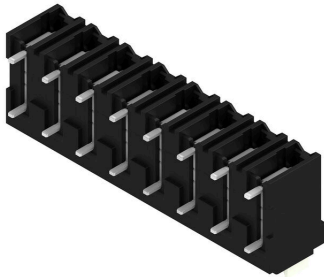
	Type de conducteur	Type de conducteur et AWG 28/1 section du conducteur
		Type de conducteur et AWG 28/19 section du conducteur
	Évaluation	réussite
	Exigence	0,3 kg
	Type de conducteur	Type de conducteur et semi-rigide 0,25 mm <sup>2</sup> section du conducteur
		Type de conducteur et rigide 0,5 mm <sup>2</sup> section du conducteur
	Évaluation	réussite
	Exigence	0,4 kg
	Type de conducteur	Type de conducteur et rigide 1,5 mm <sup>2</sup> section du conducteur
		Type de conducteur et semi-rigide 1,5 mm <sup>2</sup> section du conducteur
		Type de conducteur et AWG 16/1 section du conducteur
		Type de conducteur et AWG 16/19 section du conducteur
	Évaluation	réussite
Test de décrochage	Norme	DIN EN 60999-1 section 9.5 / 12.00
	Exigence	≥10 N
	Type de conducteur	Type de conducteur et AWG 24/1 section du conducteur
		Type de conducteur et AWG 24/19 section du conducteur
	Évaluation	réussite
	Exigence	≥20 N
	Type de conducteur	Type de conducteur et semi-rigide 0,25 mm <sup>2</sup> section du conducteur
		Type de conducteur et H05V-U0.5 section du conducteur
	Évaluation	réussite
	Exigence	≥40 N
	Type de conducteur	Type de conducteur et H07V-U1.5 section du conducteur
		Type de conducteur et H07V-K1.5 section du conducteur
		Type de conducteur et AWG 16/1 section du conducteur
		Type de conducteur et AWG 16/19 section du conducteur
	Évaluation	réussite

## Note importante

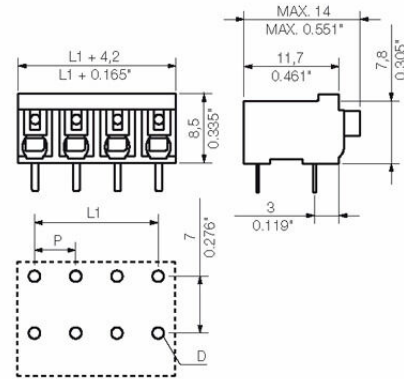
Conformité IPC	Conformité : les produits sont conçus, fabriqués et livrés selon des normes internationales reconnues ; et ils sont conformes aux caractéristiques garanties dans la fiche de données / respectent les propriétés décoratives selon IPC-A-610 « Classe 2 ». Des requêtes supplémentaires sur le produit peuvent être évaluées sur demande.
Remarques	<ul style="list-style-type: none"> <li>• Additional push button colours on request</li> <li>• Operating force of slider max. 40 N</li> <li>• Rated current related to rated cross-section &amp; min. No. of poles.</li> <li>• Wire end ferrule with plastic collar to DIN 46228/4</li> <li>• Wire end ferrule without plastic collar to DIN 46228/1</li> <li>• P on drawing = pitch</li> <li>• Rated data refer only to the component itself. Clearance and creepage distances to other components are to be designed in accordance with the relevant application standards.</li> <li>• Crimping shape "A" for wire end ferrules with PZ 6/5 crimping tool recommended.</li> <li>• Long term storage of the product with average temperature of 50 °C and maximum humidity 70%, 36 months</li> </ul>

## Drawings

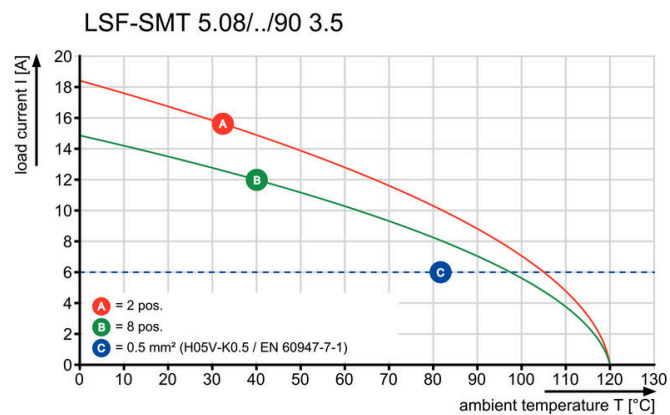
### Illustration du produit



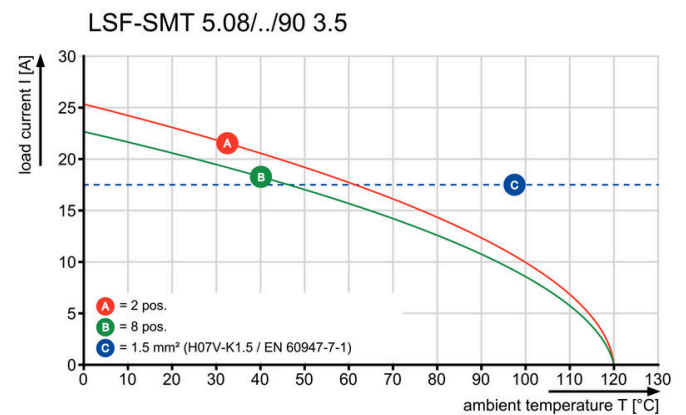
### Dimensional drawing



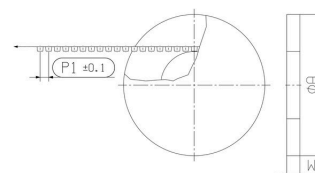
### Graph



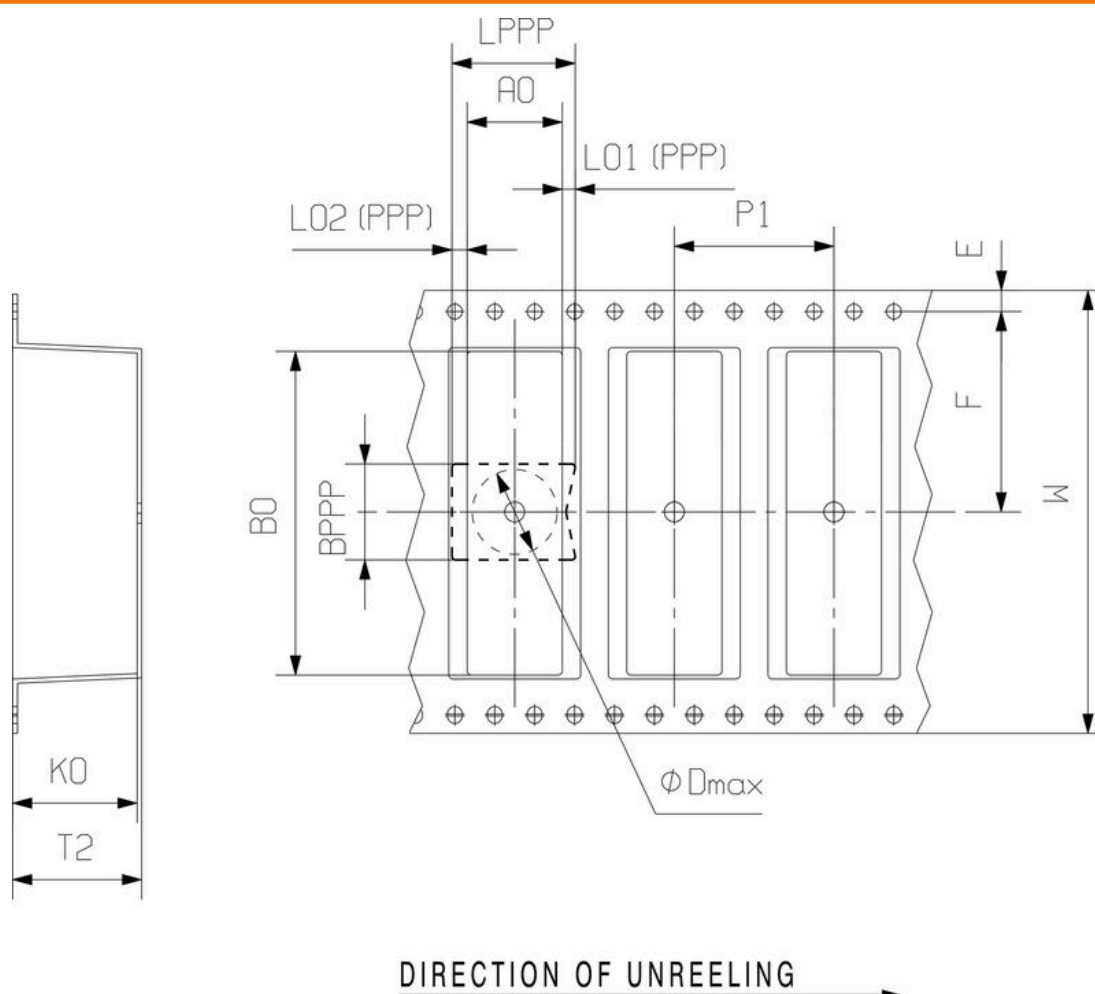
### Graph



Dimensional drawing



Dimensional drawing



**LSF-SMT 5.08/08/90 1.5SN BK RL****Weidmüller Interface GmbH & Co. KG**

Klingenbergstraße 26

D-32758 Detmold

Germany

[www.weidmueller.com](http://www.weidmueller.com)**Accessories****Tournevis droit**

Tournevis isolé VDE pour vis tête fendue, SDI DIN 7437, ISO 2380/2, empreinte selon DIN 5264, ISO 2380/1, poignée SoftFinish

**Informations générales de commande**

Type	SDIS 0.4X2.5X75	Version
Référence	<a href="#">9008370000</a>	Tournevis, Tournevis
GTIN (EAN)	4032248056330	
Qté.	1 ST	
Type	SDS 0.4X2.5X75	Version
Référence	<a href="#">9009030000</a>	Tournevis, Tournevis
GTIN (EAN)	4032248266944	
Qté.	1 ST	