

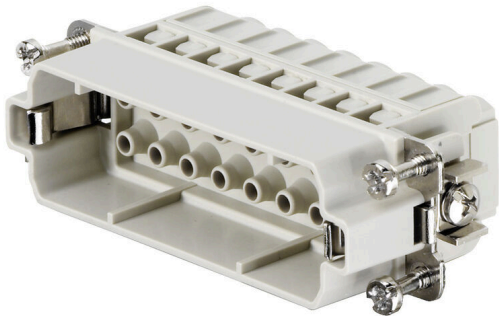
**HDC HA 16 MC****Weidmüller Interface GmbH & Co. KG**

Klingenbergstraße 26

D-32758 Detmold

Germany

www.weidmueller.com



Petite et étroite, la série HA peut être utilisée partout où l'espace manque.

Le niveau de raccordement de fil est conçu comme un contact à sertir. La technique de raccordement à sertir, qui a fait ses preuves, est utilisée depuis des décennies. Les contacts à sertir ne sont pas compris dans la livraison des inserts.

Nombre de pôles : 16

Courant nominal : 22 A

Tension nominale 250 V

Tension nominale selon UL/CSA : 600 V AC/DC

**Informations générales de commande**

Version	CIE ,96 Connecteur enfichable, Mâle, 250 V, 16 A, Nombre de pôles: 16, Raccordement à sertir, Taille de construction: 5
Référence	<a href="#">1873890000</a>
Type	HDC HA 16 MC
GTIN (EAN)	4032248458400
Qté.	1 Pièce

## HDC HA 16 MC

**Weidmüller Interface GmbH & Co. KG**  
 Klingenbergstraße 26  
 D-32758 Detmold  
 Germany

## Caractéristiques techniques

www.weidmueller.com

## Agréments

Agréments



ROHS	Conforme
UL File Number Search	<a href="#">Site Web UL</a>
Certificat N° (cURus)	E92202

## Dimensions et poids

Profondeur	73 mm	Profondeur (pouces)	2.874 inch
Hauteur	29 mm	Hauteur (pouces)	1.1417 inch
Largeur	23 mm	Largeur (pouces)	0.9055 inch
Poids net	29.92 g		

## Températures

Température limite -40 °C ... 125 °C

## Conformité environnementale du produit

Statut de conformité RoHS	Conforme sans exemption	
REACH SVHC	Potassium perfluorobutane sulfonate 29420-49-3	
SCIP	1609748e-c278-4c9b-b3d1-e6215d2988cd	
Résistance aux agents chimiques	Substance	Acétone
	Résistance aux agents chimiques	Résistant
	Substance	Ammoniac, aqueuse
	Résistance aux agents chimiques	Résistant sous condition
	Substance	Essence
	Résistance aux agents chimiques	Résistant
	Substance	Benzène
	Résistance aux agents chimiques	Résistant
	Substance	Carburant diesel
	Résistance aux agents chimiques	Résistant sous condition
	Substance	Acide acétique, concentré
	Résistance aux agents chimiques	Résistant
	Substance	Hydroxyde de potassium
	Résistance aux agents chimiques	Résistant sous condition
	Substance	Méthanol
	Résistance aux agents chimiques	Résistant sous condition
Substance	Huile moteur	
Résistance aux agents chimiques	Résistant sous condition	
Substance	Soude, diluée	
Résistance aux agents chimiques	Résistant	
Substance	Hydrochlorofluorocarbures	
Résistance aux agents chimiques	Résistant sous condition	
Substance	Utilisation en extérieur	
Résistance aux agents chimiques	Résistant sous condition	

## Classifications

ETIM 8.0	EC000438	ETIM 9.0	EC000438
ETIM 10.0	EC000438	ECLASS 14.0	27-44-02-05
ECLASS 15.0	27-44-02-05		

## HDC HA 16 MC

Weidmüller Interface GmbH &amp; Co. KG

Klingenbergstraße 26

D-32758 Detmold

Germany

www.weidmueller.com

## Caractéristiques techniques

## Caractéristiques générales

Nombre de pôles	16		
Cycles d'enchâssage Ag	≥ 500		
Cycles d'enchâssage Au	≥ 500		
Type de raccordement	Raccordement à sertir		
Taille de construction	5		
Classe d'inflammabilité selon UL 94	V-0		
Résistance de passage	≤ 2 mΩ		
Couleur	beige		
Résistance d'isolation	1010 Ω		
Matériau isolant	PC renforcé fibre de verre (listé UL et qualifié ferroviaire)		
Groupe de matériaux isolants	IIIa		
Section de raccordement du conducteur	2.5 mm <sup>2</sup>		
Couple de serrage, max., raccordement PE	1.5 Nm		
Type	Mâle		
Degré de pollution	3		
Couple de serrage, min., raccordement PE	1.2 Nm		
Matériau de base	Alliage de cuivre		
Série	HA		
Tension nominale (DIN EN 61984)	250 V		
RTension nominale selon UL/CSA	600 V AC/DC		
Tension de choc nominale (DIN EN 61984)	4 kV		
Courant nominal (DIN EN 61984)	16 A		
Courant nominal (UR)	Section de raccordement du conducteur AWG	AWG 12	
	Courant nominal	20 A	
	Section de raccordement du conducteur AWG	AWG 14	
	Courant nominal	15 A	
	Section de raccordement du conducteur AWG	AWG 16	
	Courant nominal	10 A	
	Section de raccordement du conducteur AWG	AWG 18	
	Courant nominal	7 A	
	Section de raccordement du conducteur AWG	AWG 20	
	Courant nominal	5 A	
	Courant nominal (cUR)	Section de raccordement du conducteur AWG	AWG 12
		Courant nominal	19 A
Section de raccordement du conducteur AWG		AWG 14	
Courant nominal		15 A	
Section de raccordement du conducteur AWG		AWG 16	
Courant nominal		12 A	
Section de raccordement du conducteur AWG		AWG 18	
Courant nominal		8 A	
Section de raccordement du conducteur AWG		AWG 20	
Courant nominal		8 A	
Sans halogène		true	
Faible dégagement de fumée selon DIN EN 45545-2		Oui	
BG	5		
Nombre de contacts de signaux	0		
Nombres de contacts de puissance	16		

## Dimensions

Largeur	23 mm	Longueur support	73 mm
Hauteur mâle	29 mm		

## HDC HA 16 MC

Weidmüller Interface GmbH &amp; Co. KG

Klingenbergstraße 26

D-32758 Detmold

Germany

www.weidmueller.com

## Caractéristiques techniques

## Caractéristiques de raccordement PE

Type de raccordement PE	Raccordement vissé, Raccordement à sertir	Cote de lame fendue (raccordement PE)	SD 0,8 x 4,0
Longueur de dénudage, raccordement PE	10 mm	Couple de serrage, max., raccordement PE	1.5 Nm
Couple de serrage, min., raccordement PE	1.2 Nm	Vis de fixation	M 4
Section nominale	2.5 mm <sup>2</sup>	Section de raccordement du conducteur AWG 20 (PE), min.	
Section de raccordement du conducteur AWG 14 AWG (PE), max.			

## Version

Section de raccordement du conducteur, AWG 12 AWG, max.		Longueur de dénudage, raccordement nominal	8 mm
Type de raccordement	Raccordement à sertir	Taille de construction	5
Résistance de passage	≤2 mΩ	Section de raccordement du conducteur, AWG 20 AWG, min.	
Section de raccordement du conducteur, 2.5 mm <sup>2</sup> max.		Section de raccordement du conducteur, 0.5 mm <sup>2</sup> min.	
Section de raccordement du conducteur, 2.5 mm <sup>2</sup> souple avec embout DIN 46228/4, max.		Section de raccordement du conducteur, 0.5 mm <sup>2</sup> souple avec embout DIN 46228/4, min.	
Section de raccordement du conducteur, 2.5 mm <sup>2</sup> souple, max.		Section de raccordement du conducteur, 0.5 mm <sup>2</sup> souple, min.	
Section de raccordement du conducteur, 4 mm <sup>2</sup> max.		Section de raccordement du conducteur, 0.5 mm <sup>2</sup> min.	
Matériau de base	Alliage de cuivre	BG	5

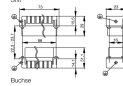
HDC HA 16 MC

Weidmüller Interface GmbH & Co. KG  
Klingenbergstraße 26  
D-32758 Detmold  
Germany

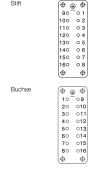
Dessins

www.weidmueller.com

Abmessungen



Kontaktanordnung



Montageausschnitt



## HDC HA 16 MC

Weidmüller Interface GmbH &amp; Co. KG

Klingenbergstraße 26

D-32758 Detmold

Germany

www.weidmueller.com

## Accessoires

## Tournevis droit



Tournevis isolé VDE pour vis tête fendue, SDI DIN 7437, ISO 2380/2, empreinte selon DIN 5264, ISO 2380/1, poignée SoftFinish

## Informations générales de commande

Type	SDIS 0.6X3.5X100	Version
Référence	<a href="#">9008390000</a>	Tournevis, Tournevis
GTIN (EAN)	4032248056354	
Qté.	1 ST	
Type	SDS 0.6X3.5X100	Version
Référence	<a href="#">9008330000</a>	Tournevis, Tournevis
GTIN (EAN)	4032248056286	
Qté.	1 ST	
Type	SDIS 0.8X4.0X100	Version
Référence	<a href="#">9008400000</a>	Tournevis, Tournevis
GTIN (EAN)	4032248056361	
Qté.	1 ST	
Type	SDS 0.8X4.0X100	Version
Référence	<a href="#">9008340000</a>	Tournevis, Tournevis
GTIN (EAN)	4032248056293	
Qté.	1 ST	

## Tournevis cruciforme, type Phillips



Tournevis cruciforme isolé VDE, type Phillips, SDIK PH DIN 7438, ISO 8764/2-PH, emmanchement selon ISO 8764-PH, poignée SoftFinishf

## Informations générales de commande

Type	SDIK PH1	Version
Référence	<a href="#">9008570000</a>	Tournevis, Tournevis
GTIN (EAN)	4032248056569	
Qté.	1 ST	
Type	SDK PH1	Version
Référence	<a href="#">9008480000</a>	Tournevis, Tournevis
GTIN (EAN)	4032248056477	
Qté.	1 ST	

## HDC HA 16 MC

**Weidmüller Interface GmbH & Co. KG**  
 Klingenbergstraße 26  
 D-32758 Detmold  
 Germany

www.weidmueller.com

## Accessoires

### Crimping tools



Pincettes à sertir pour contacts décolletés

- Le verrouillage forcé garantit la qualité du sertissage
- Possibilité de déverrouillage en cas de fausse manoeuvre
- Butée de positionnement précis des contacts

### Informations générales de commande

Type	CTX CM 1.6/2.5	Version	
Référence	<a href="#">9018490000</a>	Version	Presse, Pince à sertir les contacts, 0.14mm², 4mm², Sertissage W
GTIN (EAN)	4008190884598		
Qté.	1 ST		
Type	CTIN CM 1.6/2.5	Version	
Référence	<a href="#">9205430000</a>	Version	Presse, Pince à sertir les contacts, 0.14mm², 6mm², Sertissage avec
GTIN (EAN)	4032248733446		4 empreintes
Qté.	1 ST		

### Outils de rupture de contact



Weidmüller offre une gamme de pincettes à sertir, d'outils de rupture de contact, et d'outils pour la fibre optique.

### Informations générales de commande

Type	REMOVAL TOOL HE	Version	
Référence	<a href="#">1866750000</a>	Version	Outils, Outil de démontage des contacts
GTIN (EAN)	4032248437078		
Qté.	1 ST		

### HE

Nous proposons différents accessoires pour nos inserts. Ainsi que des codages pour les inserts.



## HDC HA 16 MC

**Weidmüller Interface GmbH & Co. KG**  
 Klingenbergstraße 26  
 D-32758 Detmold  
 Germany

## Accessoires

www.weidmueller.com

## Informations générales de commande

Type	HDC HE CP	Version	
Référence	<a href="#">1003240000</a>	Connecteurs industriels étanches, Accessoires, Système de codage	
GTIN (EAN)	4032248698233		
Qté.	100 ST		

## Contacts à sertir HE



Le sertissage est une liaison électrique sûre et fiable entre le conducteur et le contact. Une connexion sertie idéale est étanche aux gaz et insensible à la corrosion.

## Informations générales de commande

Type	HDC-C-HE-SM0.5AG	Version	
Référence	<a href="#">1200500000</a>	Connecteurs industriels étanches, Contact à sertir, HE, HEE, HQ,	
GTIN (EAN)	4008190159627	MixMate, Mâle, Section de raccordement du conducteur, max.: 0.5,	
Qté.	100 ST	décolleté, Alliage de cuivre	
Type	HDC-C-HE-SM0.75-1.00AG	Version	
Référence	<a href="#">1200600000</a>	Connecteurs industriels étanches, Contact à sertir, HE, HEE, HQ,	
GTIN (EAN)	4008190171308	MixMate, Mâle, Section de raccordement du conducteur, max.: 1,	
Qté.	100 ST	décolleté, Alliage de cuivre	
Type	HDC-C-HE-SM1.5AG	Version	
Référence	<a href="#">1200700000</a>	Connecteurs industriels étanches, Contact à sertir, HE, HEE, HQ,	
GTIN (EAN)	4008190074920	MixMate, Mâle, Section de raccordement du conducteur, max.: 1.5,	
Qté.	100 ST	décolleté, Alliage de cuivre	
Type	HDC-C-HE-SM2.5AG	Version	
Référence	<a href="#">1200800000</a>	Connecteurs industriels étanches, Contact à sertir, HE, HEE, HQ,	
GTIN (EAN)	4008190131913	MixMate, Mâle, Section de raccordement du conducteur, max.: 2.5,	
Qté.	100 ST	décolleté, Alliage de cuivre	
Type	HDC-C-HE-SM4.0AG	Version	
Référence	<a href="#">1200900000</a>	Connecteurs industriels étanches, Contact à sertir, HE, HEE, HQ,	
GTIN (EAN)	4008190115906	MixMate, Mâle, Section de raccordement du conducteur, max.: 4,	
Qté.	100 ST	décolleté, Alliage de cuivre	
Type	HDC-C-HE-SM0.5AU	Version	
Référence	<a href="#">1651420000</a>	Connecteurs industriels étanches, Contact à sertir, HE, HEE, HQ,	
GTIN (EAN)	4008190400095	MixMate, Mâle, Section de raccordement du conducteur, max.: 0.5,	
Qté.	100 ST	décolleté, Alliage de cuivre	
Type	HDC-C-HE-SM0.75-1.00AU	Version	
Référence	<a href="#">1651430000</a>	Connecteurs industriels étanches, Contact à sertir, HE, HEE, HQ,	
GTIN (EAN)	4008190400101	MixMate, Mâle, Section de raccordement du conducteur, max.: 1,	
Qté.	100 ST	décolleté, Alliage de cuivre	
Type	HDC-C-HE-SM1.5AU	Version	
Référence	<a href="#">1651440000</a>	Connecteurs industriels étanches, Contact à sertir, HE, HEE, HQ,	
GTIN (EAN)	4008190400118	MixMate, Mâle, Section de raccordement du conducteur, max.: 1.5,	
Qté.	100 ST	décolleté, Alliage de cuivre	

## HDC HA 16 MC

**Weidmüller Interface GmbH & Co. KG**  
 Klingenbergstraße 26  
 D-32758 Detmold  
 Germany

www.weidmueller.com

## Accessoires

Type	HDC-C-HE-SM2.5AU	Version
Référence	<a href="#">1651450000</a>	Connecteurs industriels étanches, Contact à sertir, HE, HEE, HQ,
GTIN (EAN)	4008190400125	MixMate, Mâle, Section de raccordement du conducteur, max.: 2.5,
Qté.	100 ST	décolleté, Alliage de cuivre
Type	HDC-C-HE-SM4.0AU	Version
Référence	<a href="#">1651460000</a>	Connecteurs industriels étanches, Contact à sertir, HE, HEE, HQ,
GTIN (EAN)	4008190400132	MixMate, Mâle, Section de raccordement du conducteur, max.: 4,
Qté.	100 ST	décolleté, Alliage de cuivre
Type	HDC-C-HE-SM4.65AU	Version
Référence	<a href="#">1116540000</a>	Connecteurs industriels étanches, Contact à sertir, HE, HEE, HQ,
GTIN (EAN)	4032248897261	MixMate, Mâle, Section de raccordement du conducteur, max.: 4.65,
Qté.	100 ST	décolleté, Alliage de cuivre

## DSTV



Nous proposons différents accessoires pour nos inserts.  
 Ainsi que des codages pour les inserts.

## Informations générales de commande

Type	DSTV COBU5	Version
Référence	<a href="#">1471500000</a>	Connecteurs industriels étanches, Accessoires, Élément de codage
GTIN (EAN)	4008190178543	
Qté.	100 ST	
Type	DSTV COST4	Version
Référence	<a href="#">1471300000</a>	Connecteurs industriels étanches, Accessoires, Système de codage
GTIN (EAN)	4008190017354	
Qté.	100 ST	