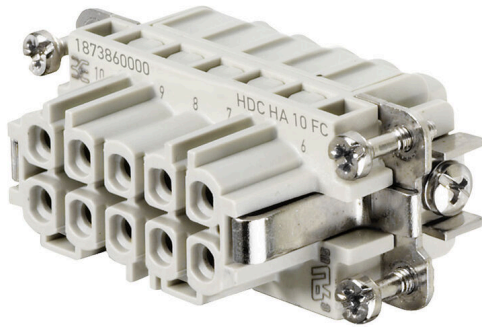


**HDC HA 10 FC****Weidmüller Interface GmbH & Co. KG**Klingenbergstraße 26  
D-32758 Detmold  
Germany

www.weidmueller.com



Petite et étroite, la série HA peut être utilisée partout où l'espace manque.

Le niveau de raccordement de fil est conçu comme un contact à sertir. La technique de raccordement à sertir, qui a fait ses preuves, est utilisée depuis des décennies. Les contacts à sertir ne sont pas compris dans la livraison des inserts.

Nombre de pôles : 10

Courant nominal : 22 A

Tension nominale 250 V

Tension nominale selon UL/CSA : 600 V AC/DC

**Informations générales de commande**

Version	CIE ,96 Connecteur enfichable, Femelle, 250 V, 16 A, Nombre de pôles: 10, Raccordement à sertir, Taille de construction: 2
Référence	<a href="#">1873860000</a>
Type	HDC HA 10 FC
GTIN (EAN)	4032248458370
Qté.	1 Pièce

## HDC HA 10 FC

Weidmüller Interface GmbH & Co. KG  
Klingenbergstraße 26  
D-32758 Detmold  
Germany

www.weidmueller.com

## Caractéristiques techniques

## Agréments

Agréments



ROHS Conforme

UL File Number Search [Site Web UL](#)

Certificat N° (cURus) E92202

## Dimensions et poids

Profondeur	56.6 mm	Profondeur (pouces)	2.2283 inch
Hauteur	31.1 mm	Hauteur (pouces)	1.2244 inch
Largeur	23 mm	Largeur (pouces)	0.9055 inch
Poids net	28 g		

## Températures

Température limite -40 °C ... 125 °C

## Conformité environnementale du produit

Statut de conformité RoHS Conforme avec exemption

Exemption RoHS (le cas échéant/  
connue) 6c

REACH SVHC Lead 7439-92-1, Potassium perfluorobutane sulfonate 29420-49-3

SCIP b67daa31-7dca-434d-8290-da7fb52f83a2

Résistance aux agents chimiques

Substance	Acétone
Résistance aux agents chimiques	Résistant
Substance	Ammoniac, aqueuse
Résistance aux agents chimiques	Résistant sous condition
Substance	Essence
Résistance aux agents chimiques	Résistant
Substance	Benzène
Résistance aux agents chimiques	Résistant
Substance	Carburant diesel
Résistance aux agents chimiques	Résistant sous condition
Substance	Acide acétique, concentré
Résistance aux agents chimiques	Résistant
Substance	Hydroxyde de potassium
Résistance aux agents chimiques	Résistant sous condition
Substance	Méthanol
Résistance aux agents chimiques	Résistant sous condition
Substance	Huile moteur
Résistance aux agents chimiques	Résistant sous condition
Substance	Soude, diluée
Résistance aux agents chimiques	Résistant
Substance	Hydrochlorofluorocarbures
Résistance aux agents chimiques	Résistant sous condition
Substance	Utilisation en extérieur
Résistance aux agents chimiques	Résistant sous condition

## Classifications

ETIM 8.0	EC000438	ETIM 9.0	EC000438
ETIM 10.0	EC000438	ECLASS 14.0	27-44-02-05

## HDC HA 10 FC

Weidmüller Interface GmbH &amp; Co. KG

Klingenbergstraße 26

D-32758 Detmold

Germany

www.weidmueller.com

## Caractéristiques techniques

ECLASS 15.0

27-44-02-05

## Caractéristiques générales

Nombre de pôles	10		
Cycles d'enfichage Ag	≥ 500		
Cycles d'enfichage Au	≥ 500		
Type de raccordement	Raccordement à sertir		
Taille de construction	2		
Classe d'inflammabilité selon UL 94	V-0		
Résistance de passage	≤ 2 mΩ		
Couleur	beige		
Résistance d'isolation	1010 Ω		
Matériau isolant	PC renforcé fibre de verre (listé UL et qualifié ferroviaire)		
Groupe de matériaux isolants	IIIa		
Section de raccordement du conducteur	2.5 mm <sup>2</sup>		
Couple de serrage, max., raccordement PE	1.5 Nm		
Type	Femelle		
Degré de pollution	3		
Couple de serrage, min., raccordement PE	1.2 Nm		
Matériau de base	Alliage de cuivre		
Série	HA		
Tension nominale (DIN EN 61984)	250 V		
RTension nominale selon UL/CSA	600 V AC/DC		
Tension de choc nominale (DIN EN 61984)	4 kV		
Courant nominal (DIN EN 61984)	16 A		
Courant nominal (UR)	Section de raccordement du conducteur AWG	AWG 12	
	Courant nominal	20 A	
	Section de raccordement du conducteur AWG	AWG 14	
	Courant nominal	15 A	
	Section de raccordement du conducteur AWG	AWG 16	
	Courant nominal	10 A	
	Section de raccordement du conducteur AWG	AWG 18	
	Courant nominal	7 A	
	Section de raccordement du conducteur AWG	AWG 20	
	Courant nominal	5 A	
	Courant nominal (cUR)	Section de raccordement du conducteur AWG	AWG 12
		Courant nominal	19 A
Section de raccordement du conducteur AWG		AWG 14	
Courant nominal		15 A	
Section de raccordement du conducteur AWG		AWG 16	
Courant nominal		12 A	
Section de raccordement du conducteur AWG		AWG 18	
Courant nominal		8 A	
Section de raccordement du conducteur AWG		AWG 20	
Courant nominal		8 A	
Sans halogène		true	
Faible dégagement de fumée selon DIN EN 45545-2		Oui	
BG	2		
Nombre de contacts de signaux	0		
Nombres de contacts de puissance	10		

## HDC HA 10 FC

Weidmüller Interface GmbH &amp; Co. KG

Klingenbergstraße 26

D-32758 Detmold

Germany

www.weidmueller.com

## Caractéristiques techniques

## Dimensions

Largeur	23 mm	Longueur support	56.6 mm
Hauteur femelle	31.1 mm		

## Caractéristiques de raccordement PE

Type de raccordement PE	Raccordement vissé, Raccordement à sertir	Cote de lame fendue (raccordement PE)	SD 0,8 x 4,0
Longueur de dénudage, raccordement PE	10 mm	Couple de serrage, max., raccordement PE	1.5 Nm
Couple de serrage, min., raccordement PE	1.2 Nm	Vis de fixation	M 4
Section nominale	2.5 mm <sup>2</sup>	Section de raccordement du conducteur AWG 20 (PE), min.	
Section de raccordement du conducteur AWG 14 AWG (PE), max.			

## Version

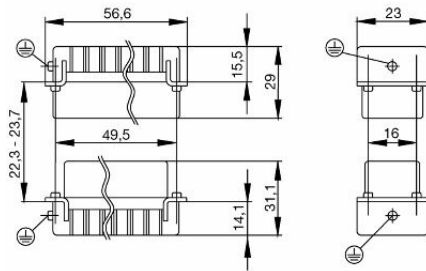
Section de raccordement du conducteur, AWG 12 AWG, max.		Longueur de dénudage, raccordement nominal	8 mm
Type de raccordement	Raccordement à sertir	Taille de construction	2
Résistance de passage	≤2 mΩ	Section de raccordement du conducteur, AWG 20 AWG, min.	
Section de raccordement du conducteur, 2.5 mm <sup>2</sup> max.		Section de raccordement du conducteur, 0.5 mm <sup>2</sup> min.	
Section de raccordement du conducteur, 2.5 mm <sup>2</sup> souple avec embout DIN 46228/4, max.		Section de raccordement du conducteur, 0.5 mm <sup>2</sup> souple avec embout DIN 46228/4, min.	
Section de raccordement du conducteur, 2.5 mm <sup>2</sup> souple, max.		Section de raccordement du conducteur, 0.5 mm <sup>2</sup> souple, min.	
Section de raccordement du conducteur, 4 mm <sup>2</sup> max.		Section de raccordement du conducteur, 0.5 mm <sup>2</sup> min.	
Matériau de base	Alliage de cuivre	BG	2

**HDC HA 10 FC**

**Weidmüller Interface GmbH & Co. KG**  
Klingenbergstraße 26  
D-32758 Detmold  
Germany

**Dessins**

[www.weidmueller.com](http://www.weidmueller.com)



## HDC HA 10 FC

**Weidmüller Interface GmbH & Co. KG**  
 Klingenbergstraße 26  
 D-32758 Detmold  
 Germany

www.weidmueller.com

## Accessoires

### Tournevis droit



Tournevis isolé VDE pour vis tête fendue, SDI DIN 7437, ISO 2380/2, empreinte selon DIN 5264, ISO 2380/1, poignée SoftFinish

### Informations générales de commande

Type	SDIS 0.6X3.5X100	Version
Référence	<a href="#">9008390000</a>	Tournevis, Tournevis
GTIN (EAN)	4032248056354	
Qté.	1 ST	
Type	SDS 0.6X3.5X100	Version
Référence	<a href="#">9008330000</a>	Tournevis, Tournevis
GTIN (EAN)	4032248056286	
Qté.	1 ST	
Type	SDIS 0.8X4.0X100	Version
Référence	<a href="#">9008400000</a>	Tournevis, Tournevis
GTIN (EAN)	4032248056361	
Qté.	1 ST	
Type	SDS 0.8X4.0X100	Version
Référence	<a href="#">9008340000</a>	Tournevis, Tournevis
GTIN (EAN)	4032248056293	
Qté.	1 ST	

### Tournevis cruciforme, type Phillips



Tournevis cruciforme isolé VDE, type Phillips, SDIK PH DIN 7438, ISO 8764/2-PH, emmanchement selon ISO 8764-PH, poignée SoftFinishf

### Informations générales de commande

Type	SDIK PH1	Version
Référence	<a href="#">9008570000</a>	Tournevis, Tournevis
GTIN (EAN)	4032248056569	
Qté.	1 ST	
Type	SDK PH1	Version
Référence	<a href="#">9008480000</a>	Tournevis, Tournevis
GTIN (EAN)	4032248056477	
Qté.	1 ST	

## HDC HA 10 FC

**Weidmüller Interface GmbH & Co. KG**  
 Klingenbergstraße 26  
 D-32758 Detmold  
 Germany

www.weidmueller.com

## Accessoires

### Crimping tools



- Pincettes à sertir pour contacts décollés
- Le verrouillage forcé garantit la qualité du sertissage
  - Possibilité de déverrouillage en cas de fausse manoeuvre
  - Butée de positionnement précis des contacts

### Informations générales de commande

Type	CTX CM 1.6/2.5	Version	
Référence	<a href="#">9018490000</a>	Version	Presse, Pince à sertir les contacts, 0.14mm², 4mm², Sertissage W
GTIN (EAN)	4008190884598		
Qté.	1 ST		
Type	CTIN CM 1.6/2.5	Version	
Référence	<a href="#">9205430000</a>	Version	Presse, Pince à sertir les contacts, 0.14mm², 6mm², Sertissage avec
GTIN (EAN)	4032248733446		4 empreintes
Qté.	1 ST		

### Outils de rupture de contact



Weidmüller offre une gamme de pincettes à sertir, d'outils de rupture de contact, et d'outils pour la fibre optique.

### Informations générales de commande

Type	REMOVAL TOOL HE	Version	
Référence	<a href="#">1866750000</a>	Version	Outils, Outil de démontage des contacts
GTIN (EAN)	4032248437078		
Qté.	1 ST		

### HE

Nous proposons différents accessoires pour nos inserts. Ainsi que des codages pour les inserts.



## HDC HA 10 FC

**Weidmüller Interface GmbH & Co. KG**  
 Klingenbergstraße 26  
 D-32758 Detmold  
 Germany

www.weidmueller.com

## Accessoires

### Informations générales de commande

Type	HDC HE CP	Version	
Référence	<a href="#">1003240000</a>	Connecteurs industriels étanches, Accessoires, Système de codage	
GTIN (EAN)	4032248698233		
Qté.	100 ST		

### Contacts à sertir HE



Le sertissage est une liaison électrique sûre et fiable entre le conducteur et le contact. Une connexion sertie idéale est étanche aux gaz et insensible à la corrosion.

### Informations générales de commande

Type	HDC-C-HE-BM0.5AG	Version	
Référence	<a href="#">1201100000</a>	Connecteurs industriels étanches, Contact à sertir, HE, HEE, HQ, MixMate, Femelle, Section de raccordement du conducteur, max.: 0.5, décolleté, Alliage de cuivre	
GTIN (EAN)	4008190142698		
Qté.	100 ST		
Type	HDC-C-HE-BM0.75-1.00AG	Version	
Référence	<a href="#">1201200000</a>	Connecteurs industriels étanches, Contact à sertir, HE, HEE, HQ, MixMate, Femelle, Section de raccordement du conducteur, max.: 1, décolleté, Alliage de cuivre	
GTIN (EAN)	4008190044480		
Qté.	100 ST		
Type	HDC-C-HE-BM1.5AG	Version	
Référence	<a href="#">1201300000</a>	Connecteurs industriels étanches, Contact à sertir, HE, HEE, HQ, MixMate, Femelle, Section de raccordement du conducteur, max.: 1.5, décolleté, Alliage de cuivre	
GTIN (EAN)	4008190100346		
Qté.	100 ST		
Type	HDC-C-HE-BM2.5AG	Version	
Référence	<a href="#">1201400000</a>	Connecteurs industriels étanches, Contact à sertir, HE, HEE, HQ, MixMate, Femelle, Section de raccordement du conducteur, max.: 2.5, décolleté, Alliage de cuivre	
GTIN (EAN)	4008190047078		
Qté.	100 ST		
Type	HDC-C-HE-BM4.0AG	Version	
Référence	<a href="#">1201500000</a>	Connecteurs industriels étanches, Contact à sertir, HE, HEE, HQ, MixMate, Femelle, Section de raccordement du conducteur, max.: 4, décolleté, Alliage de cuivre	
GTIN (EAN)	4008190148096		
Qté.	100 ST		
Type	HDC-C-HE-BM0.5AU	Version	
Référence	<a href="#">1651470000</a>	Connecteurs industriels étanches, Contact à sertir, HE, HEE, HQ, MixMate, Femelle, Section de raccordement du conducteur, max.: 0.5, décolleté, Alliage de cuivre	
GTIN (EAN)	4008190400149		
Qté.	100 ST		
Type	HDC-C-HE-BM0.75-1.00AU	Version	
Référence	<a href="#">1651480000</a>	Connecteurs industriels étanches, Contact à sertir, HE, HEE, HQ, MixMate, Femelle, Section de raccordement du conducteur, max.: 1, décolleté, Alliage de cuivre	
GTIN (EAN)	4008190400156		
Qté.	100 ST		
Type	HDC-C-HE-BM1.5AU	Version	
Référence	<a href="#">1651490000</a>	Connecteurs industriels étanches, Contact à sertir, HE, HEE, HQ, MixMate, Femelle, Section de raccordement du conducteur, max.: 1.5, décolleté, Alliage de cuivre	
GTIN (EAN)	4008190400163		
Qté.	100 ST		

## HDC HA 10 FC

**Weidmüller Interface GmbH & Co. KG**  
 Klingenbergstraße 26  
 D-32758 Detmold  
 Germany

www.weidmueller.com

## Accessoires

Type	HDC-C-HE-BM2.5AU	Version	
Référence	<a href="#">1651500000</a>	Connecteurs industriels étanches, Contact à sertir, HE, HEE, HQ,	
GTIN (EAN)	4008190400170	MixMate, Femelle, Section de raccordement du conducteur, max.: 2.5,	
Qté.	100 ST	décolleté, Alliage de cuivre	
Type	HDC-C-HE-BM4.0AU	Version	
Référence	<a href="#">1651510000</a>	Connecteurs industriels étanches, Contact à sertir, HE, HEE, HQ,	
GTIN (EAN)	4008190400187	MixMate, Femelle, Section de raccordement du conducteur, max.: 4,	
Qté.	100 ST	décolleté, Alliage de cuivre	

## DSTV



Nous proposons différents accessoires pour nos inserts.  
 Ainsi que des codages pour les inserts.

## Informations générales de commande

Type	DSTV COST4	Version	
Référence	<a href="#">1471300000</a>	Connecteurs industriels étanches, Accessoires, Système de codage	
GTIN (EAN)	4008190017354		
Qté.	100 ST		
Type	DSTV COBU5	Version	
Référence	<a href="#">1471500000</a>	Connecteurs industriels étanches, Accessoires, Élément de codage	
GTIN (EAN)	4008190178543		
Qté.	100 ST		