

HDC HE 24 MP**Weidmüller Interface GmbH & Co. KG**

Klingenbergstraße 26

D-32758 Detmold

Germany

www.weidmueller.com



La technologie de raccordement Push-In est une technique par enfichage direct. Le conducteur préparé peut être enfiché directement dans le niveau de raccordement du conducteur, sans accessoires additionnels.

Nombre de pôles : 24

Courant nominal : 16 A

Bemessungsspannung: 500 V

Nennspannung nach UL/CSA: 600 V AC/DC

Informations générales de commande

Version	CIE ,96 Connecteur enfichable, Mâle, 500 V, 16 A, Nombre de pôles: 24, PUSH IN, Taille de construction: 8
Référence	1873590000
Type	HDC HE 24 MP
GTIN (EAN)	4032248458202
Qté.	1 Pièce

Technical data

Agréments

Agréments



ROHS	Conforme
------	----------

UL File Number Search	Site Web UL
-----------------------	-----------------------------

Certificat N° (cURus)	E310075
-----------------------	---------

Dimensions et poids

Profondeur	111 mm	Profondeur (pouces)	4.3701 inch
Hauteur	34.3 mm	Hauteur (pouces)	1.3504 inch
Largeur	34 mm	Largeur (pouces)	1.3386 inch
Poids net	91.52 g		

Températures

Température limite	-40 °C ... 125 °C
--------------------	-------------------

Conformité environnementale du produit

Statut de conformité RoHS	Conforme avec exemption
---------------------------	-------------------------

Exemption RoHS (le cas échéant/connue)	6c
--	----

REACH SVHC	Lead 7439-92-1, Potassium perfluorobutane sulfonate 29420-49-3
------------	--

SCIP	b67daa31-7dca-434d-8290-da7fb52f83a2
------	--------------------------------------

Résistance aux agents chimiques	Substance	Acétone
	Résistance aux agents chimiques	Résistant
	Substance	Ammoniac, aqueuse
	Résistance aux agents chimiques	Résistant sous condition
	Substance	Essence
	Résistance aux agents chimiques	Résistant
	Substance	Benzène
	Résistance aux agents chimiques	Résistant
	Substance	Carburant diesel
	Résistance aux agents chimiques	Résistant sous condition
	Substance	Acide acétique, concentré
	Résistance aux agents chimiques	Résistant
	Substance	Hydroxyde de potassium
	Résistance aux agents chimiques	Résistant sous condition
	Substance	Méthanol
	Résistance aux agents chimiques	Résistant sous condition
	Substance	Huile moteur
	Résistance aux agents chimiques	Résistant sous condition
	Substance	Soude, diluée
	Résistance aux agents chimiques	Résistant
	Substance	Hydrochlorofluorocarbures
	Résistance aux agents chimiques	Résistant sous condition
	Substance	Utilisation en extérieur
	Résistance aux agents chimiques	Résistant sous condition

Classifications

ETIM 8.0	EC000438	ETIM 9.0	EC000438
ETIM 10.0	EC000438	ECLASS 14.0	27-44-02-05

HDC HE 24 MP

Weidmüller Interface GmbH & Co. KG

Klingenbergstraße 26

D-32758 Detmold

Germany

www.weidmueller.com

Technical data

ECLASS 15.0

27-44-02-05

Caractéristiques générales

Nombre de pôles	24	
Cycles d'enfichage Ag	≥ 500	
Cycles d'enfichage Au	≥ 500	
Type de raccordement	PUSH IN	
Taille de construction	8	
Classe d'inflammabilité selon UL 94	V-0	
Résistance de passage	≤2 mΩ	
Couleur	beige	
Résistance d'isolation	1010 Ω	
Matériau isolant	PC renforcé fibre de verre (listé UL et qualifié ferroviaire)	
Groupe de matériaux isolants	IIIa	
Surface	Argent passivé	
Type	Mâle	
Degré de pollution	3	
Matériau de base	Alliage de cuivre	
Série	HE	
Tension nominale (DIN EN 61984)	500 V	
RTension nominale selon UL/CSA	600 V AC/DC	
Tension de choc nominale (DIN EN 61984)	6 kV	
Courant nominal (DIN EN 61984)	16 A	
Courant nominal (UR)	Section de raccordement du conducteur AWG	AWG 12
	Courant nominal	20 A
	Section de raccordement du conducteur AWG	AWG 14
	Courant nominal	15 A
	Section de raccordement du conducteur AWG	AWG 16
	Courant nominal	10 A
	Section de raccordement du conducteur AWG	AWG 18
	Courant nominal	7 A
	Section de raccordement du conducteur AWG	AWG 20
Courant nominal (cUR)	Courant nominal	5 A
	Section de raccordement du conducteur AWG	AWG 12
	Courant nominal	19 A
	Section de raccordement du conducteur AWG	AWG 14
	Courant nominal	16 A
	Section de raccordement du conducteur AWG	AWG 16
	Courant nominal	12.5 A
	Section de raccordement du conducteur AWG	AWG 18
	Courant nominal	9.8 A
	Section de raccordement du conducteur AWG	AWG 20
	Courant nominal	8 A
Sans halogène	true	
Faible dégagement de fumée selon DIN EN 45545-2	Oui	
BG	8	
Nombre de contacts de signaux	0	
Nombres de contacts de puissance	24	

Dimensions

Largeur	34 mm	Longueur support	111 mm
Hauteur mâle	34.3 mm		

HDC HE 24 MP

Weidmüller Interface GmbH & Co. KG

Klingenbergstraße 26

D-32758 Detmold

Germany

www.weidmueller.com

Technical data

Caractéristiques nominales selon IECEx/ATEX

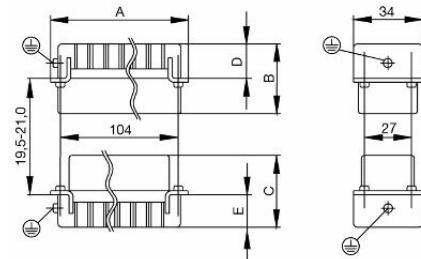
Certificat N° (IECEX)	IECEXTUR24.0077X	Courant (IECEX)	3 A
Courant (ATEX)	3 A	Certificat N° (ATEX)	TUEV24ATEX9197X
Section max. du conducteur (IECEX)	4 mm ²	Tension max. (ATEX)	250 V
Section max. du conducteur (ATEX)	4 mm ²	Tension max. (IECEX)	250 V

Caractéristiques de raccordement PE

Type de raccordement PE	Raccordement vissé	Cote de lame fendue (raccordement PE)	SD 0,8 x 4,0
Longueur de dénudage, raccordement PE	10 mm	Couple de serrage, max., raccordement PE	1.5 Nm
Couple de serrage, min., raccordement PE	1.2 Nm	Vis de fixation	M 4
Section nominale	4 mm ²	Section de raccordement du conducteur AWG 20 (PE), min.	
Section de raccordement du conducteur AWG 12 AWG (PE), max.			

Version

Cote de lame fendue (raccordement vissé)	SD 0,5 x 3,0	Longueur de dénudage, raccordement nominal	10 mm
Type de raccordement	PUSH IN	Taille de construction	8
Résistance de passage	≤2 mΩ	Section de raccordement du conducteur, 2,5 mm ² max.	
Section de raccordement du conducteur, 0,5 mm ² min.		Section de raccordement du conducteur, 2,5 mm ² souple avec embout DIN 46228/1, max.	
Section de raccordement du conducteur, 0,5 mm ² souple avec embout DIN 46228/1, min.		Section de raccordement du conducteur, 2,5 mm ² souple, max.	
Section de raccordement du conducteur, 0,5 mm ² souple, min.		Section de raccordement du conducteur, 2,5 mm ² max.	
Section de raccordement du conducteur, 0,5 mm ² min.		Surface	Argent passivé
Matériau de base	Alliage de cuivre	BG	8



HDC HE 24 MP

Weidmüller Interface GmbH & Co. KG

Klingenbergstraße 26

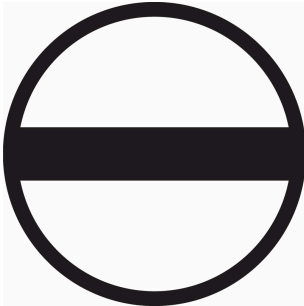
D-32758 Detmold

Germany

www.weidmueller.com

Accessories

Tournevis droit



Tournevis isolé VDE pour vis tête fendue, SDI DIN 7437, ISO 2380/2, empreinte selon DIN 5264, ISO 2380/1, poignée SoftFinish

Informations générales de commande

Type	SDIS 0.4X2.5X75	Version
Référence	9008370000	Tournevis, Tournevis
GTIN (EAN)	4032248056330	
Qté.	1 ST	
Type	SDS 0.4X2.5X75	Version
Référence	9009030000	Tournevis, Tournevis
GTIN (EAN)	4032248266944	
Qté.	1 ST	
Type	SDIS 0.6X3.5X100	Version
Référence	9008390000	Tournevis, Tournevis
GTIN (EAN)	4032248056354	
Qté.	1 ST	
Type	SDS 0.6X3.5X100	Version
Référence	9008330000	Tournevis, Tournevis
GTIN (EAN)	4032248056286	
Qté.	1 ST	
Type	SDIS 0.8X4.0X100	Version
Référence	9008400000	Tournevis, Tournevis
GTIN (EAN)	4032248056361	
Qté.	1 ST	
Type	SDS 0.8X4.0X100	Version
Référence	9008340000	Tournevis, Tournevis
GTIN (EAN)	4032248056293	
Qté.	1 ST	

Tournevis cruciforme, type Phillips



Tournevis cruciforme isolé VDE, type Phillips, SDIK PH DIN 7438, ISO 8764/2-PH, emmanchement selon ISO 8764-PH, poignée SoftFinish

HDC HE 24 MP

Weidmüller Interface GmbH & Co. KG

Klingenbergstraße 26

D-32758 Detmold

Germany

www.weidmueller.com

Accessories

Informations générales de commande

Type	SDIK PH1	Version
Référence	9008570000	Tournevis, Tournevis
GTIN (EAN)	4032248056569	
Qté.	1 ST	
Type	SDK PH1	Version
Référence	9008480000	Tournevis, Tournevis
GTIN (EAN)	4032248056477	
Qté.	1 ST	

DSTV

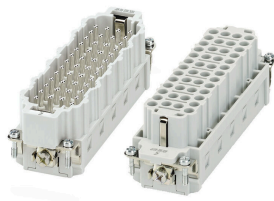


Nous proposons différents accessoires pour nos inserts.
Ainsi que des codages pour les inserts.

Informations générales de commande

Type	DSTV COBU5	Version
Référence	1471500000	Connecteurs industriels étanches, Accessoires, Élément de codage
GTIN (EAN)	4008190178543	
Qté.	100 ST	
Type	DSTV COST4	Version
Référence	1471300000	Connecteurs industriels étanches, Accessoires, Système de codage
GTIN (EAN)	4008190017354	
Qté.	100 ST	

Taille 8



La série HEE possède une grande étanchéité de contact et est fabriquée sur la base des inserts HE qui ont déjà fait leurs preuves.

Le niveau de raccordement de fil est conçu comme un contact PUSH IN.

Nombre de pôles : 10 - 64

Courant nominal : 16 A

Tension nominale : 500 V

Informations générales de commande

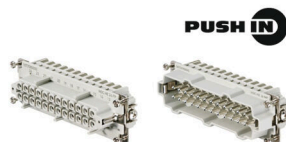
Type	HDC HEE 46 FP	Version
Référence	3023930000	CIE ,96 Connecteur enfichable, Femelle, 500 V, 16 A, Nombre de
GTIN (EAN)	4099986946514	pôles: 46, PUSH IN avec actionneur, Taille de construction: 8
Qté.	1 ST	

HDC HE 24 MP**Weidmüller Interface GmbH & Co. KG**

Klingenbergstraße 26

D-32758 Detmold

Germany

www.weidmueller.com**Accessories****Taille 8**

La technologie de raccordement Push-In est une technique par enfichage direct. Le conducteur préparé peut être enfiché directement dans le niveau de raccordement du conducteur, sans accessoires additionnels.

Nombre de pôles : 24

Courant nominal : 16 A

Bemessungsspannung: 500 V

Nennspannung nach UL/CSA: 600 V AC/DC

Informations générales de commande

Type	HDC HE 24 FP	Version
Référence	1873580000	CIE ,96 Connecteur enfichable, Femelle, 500 V, 16 A, Nombre de
GTIN (EAN)	4032248458196	pôles: 24, PUSH IN, Taille de construction: 8
Qté.	1 ST	