

**SAIL-M12GM12G-PB-3.0D****Weidmüller Interface GmbH & Co. KG**

Klingenbergstraße 26

D-32758 Detmold

Germany

www.weidmueller.com



Les liaisons entre deux esclaves E/S ou entre la commande et une station d'E/S sont réalisées plus facilement avec des câbles préconfectionnés. L#92offre s#92étend des câbles PROFIBUS, CANopen, DeviceNetTM, EtherCAT aux câbles Ethernet.

**Informations générales de commande**

Version	Câble de bus, Câble de raccordement, M12 / M12, Nombre de pôles: 2, 3 m, Mâle, droit - Femelle, droite, Blindé: Oui, LED: Non, Matériau de la gaine: PUR, Halogène: Non
Référence	<a href="#">1873310300</a>
Type	SAIL-M12GM12G-PB-3.0D
GTIN (EAN)	4032248497584
Qté.	1 Pièce

## SAIL-M12GM12G-PB-3.0D

**Weidmüller Interface GmbH & Co. KG**  
 Klingenbergstraße 26  
 D-32758 Detmold  
 Germany

www.weidmueller.com

## Caractéristiques techniques

## Agréments

Agréments



ROHS	Conforme
UL File Number Search	<a href="#">Site Web UL</a>
N° de certificat (cULus)	E307231

## Dimensions et poids

Poids net	247.97 g
-----------	----------

## Conformité environnementale du produit

Statut de conformité RoHS	Conforme avec exemption
Exemption RoHS (le cas échéant/connue)	6c
REACH SVHC	Lead 7439-92-1
SCIP	1c533b66-fcff-4da5-b89f-fd55fbf5cb55

## Classifications

ETIM 8.0	EC002599	ETIM 9.0	EC002599
ETIM 10.0	EC002599	ECLASS 14.0	27-06-03-08
ECLASS 15.0	27-06-03-08		

## Caractéristiques techniques câble

Longueur du câble	3 m	Couleur de la gaine	violet
Utilisation sur chaîne porte-câbles	Oui	Blindé	Oui
Halogène	Non	Isolation	TPE
Accélération	5 m/s <sup>2</sup>	Rayon de courbure, mobile	12 x diamètre du câble
Rayon de courbure, min., fixe	7,5 x diamètre du câble	Cycles de courbure	2 Mio
Section max. du conducteur (Impression/en ligne)	PUR 0,25 mm <sup>2</sup> / PVC 0,34 mm <sup>2</sup>	Vitesse	3 m/s
Matériau de la gaine	PUR	Longueur de câble configurable	Non
Gaine selon UL AWM	20236 (80 °C / 30 V)	Câble hybride	Non
Réticulé par irradiation	Non	Résistance de soudage	Non
Section de l'âme AWG	AWG 24	Codage couleur	Rouge, vert
Plage de température, fixe	-40...70 °C	Tropicalisé (résistant aux perles de soudure)	Non
Plage de température, en mouvement	-20...60 °C	Nombre de pôles	2
Diamètre extérieur	7.8 mm ± 0.2 mm		

## Caractéristiques techniques générales

Codage	Codage B	Filetage du raccordement	M12 / M12
Surface du contact	doré	LED	Non
Version	Mâle, droit - Femelle, droite	Matériau de base du boîtier	PUR
Résistance d'isolation	108 Ω	Matériau des contacts	Ni/Au
Tension nominale	250 V	Courant nominal	4 A
Degré de protection	IP67	Cycles d'enfichage	≥ 100
Degré de pollution	3	ponté	Non
Matériau de la bague fileté	Laiton, nickelé	Plage de températures du coffret	-25...+80 °C
Couple de serrage	M12 : 0,8 - 1,2 Nm		

**SAIL-M12GM12G-PB-3.0D****Weidmüller Interface GmbH & Co. KG**

Klingenbergstraße 26

D-32758 Detmold

Germany

[www.weidmueller.com](http://www.weidmueller.com)**Caractéristiques techniques****Normes générales**

N° de certificat (cULus)	E307231
--------------------------	---------

**Propriétés électriques**

Résistance d'isolation	108 $\Omega$	Tension nominale	250 V
------------------------	--------------	------------------	-------

**Mâle droite**

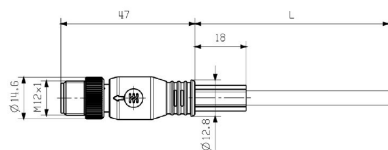
Prise de raccordement à droite	M12, Codage B, IP67, Contact femelle, droit, Plastique, blindé
--------------------------------	--

**Mâle gauche**

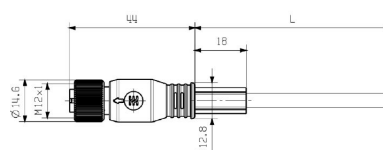
Prise de raccordement à gauche	M12, Codage B, IP67, Contact mâle, droit, Plastique, blindé
--------------------------------	---

### Dessins

#### Dessin coté

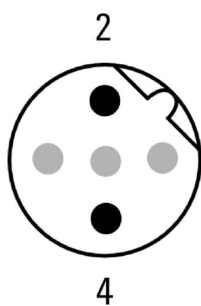


Male, straight



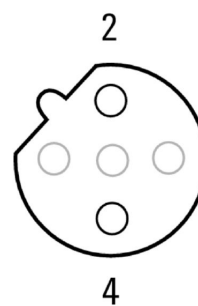
Straight socket

#### Schéma des pôles



Pin

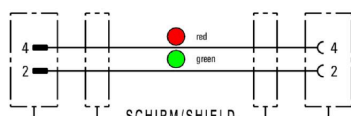
#### Schéma des pôles



Socket

## Dessins

### Schéma



### L'outil idéal : Screwty® avec fonction de serrage



Light, securely screwed-in round plug-in connectors. Screwty set DM / VPE: 1 / Order No.: 1920000000 Adapters: M12, M12 F, M8, M8 F

**SAIL-M12GM12G-PB-3.0D****Weidmüller Interface GmbH & Co. KG**

Klingenbergstraße 26

D-32758 Detmold

Germany

[www.weidmueller.com](http://www.weidmueller.com)**Accessoires****Outil pour presse-étoupes Screwty® avec fonction de serrage**

L'outil idéal pour tout type d'application  
Screwty® est un outil polyvalent idéal pour le raccordement de tous les câbles d'actionneurs et de capteurs standard. Le Screwty® permet d'accéder facilement même aux connecteurs débrochables ronds difficiles d'accès. Les connecteurs débrochables se détachent et se vissent fermement sans gros effort, par un simple mouvement de rotation. Le Screwty® constitue une solution unique et utilisable dans le monde entier qui s'adapte à la plupart des câbles et des connecteurs débrochables même d'autres fabricants (plus de 90 %). Le Screwty® se compose d'une poignée avec un raccordement usuel du commerce de 1/4 de pouce. Utilisable pour toutes les tailles : pour les connecteurs débrochables ronds M12 et M8, pour les connecteurs mâles et femelles à câbler M12F et M8F et pour les connecteurs mâles et femelles M23.

**Informations générales de commande**

Type	SCREWTY-M12-DM	Version	
Référence	<a href="#">1900001000</a>	Cable gland tool for moulded M12 lines	
GTIN (EAN)	4032248436408		
Qté.	1 ST		
Type	SAI-SCREWTY TOOL BOX	Version	
Référence	<a href="#">1939170000</a>	Bolting tool	
GTIN (EAN)	4032248615490		
Qté.	1 ST		