

SAIL-M12GM12G-PB-0.3D**Weidmüller Interface GmbH & Co. KG**

Klingenbergstraße 26

D-32758 Detmold

Germany

www.weidmueller.com



Les liaisons entre deux esclaves E/S ou entre la commande et une station d'E/S sont réalisées plus facilement avec des câbles préconfectionnés. L#92offre s#92étend des câbles PROFIBUS, CANopen, DeviceNetTM, EtherCAT aux câbles Ethernet.

Informations générales de commande

Version	Câble de bus, Câble de raccordement, M12 / M12, Nombre de pôles: 2, 0.3 m, Mâle, droit - Femelle, droite, Blindé: Oui, LED: Non, Matériau de la gaine: PUR, Halogène: Non
Référence	1873310030
Type	SAIL-M12GM12G-PB-0.3D
GTIN (EAN)	4032248497867
Qté.	1 Pièce

SAIL-M12GM12G-PB-0.3D

Weidmüller Interface GmbH & Co. KG
 Klingenbergstraße 26
 D-32758 Detmold
 Germany

www.weidmueller.com

Caractéristiques techniques

Agréments

Agréments



ROHS	Conforme
UL File Number Search	Site Web UL
N° de certificat (cULus)	E307231

Dimensions et poids

Poids net	46.64 g
-----------	---------

Conformité environnementale du produit

Statut de conformité RoHS	Conforme avec exemption
Exemption RoHS (le cas échéant/connue)	6c
REACH SVHC	Lead 7439-92-1
SCIP	1c533b66-fcff-4da5-b89f-fd55fbf5cb55

Classifications

ETIM 6.0	EC002599	ETIM 7.0	EC002599
ETIM 8.0	EC002599	ETIM 9.0	EC002599
ETIM 10.0	EC002599	ECLASS 9.0	27-06-03-08
ECLASS 9.1	27-06-03-08	ECLASS 10.0	27-06-03-08
ECLASS 11.0	27-06-03-08	ECLASS 12.0	27-06-03-08
ECLASS 13.0	27-06-03-08	ECLASS 14.0	27-06-03-08
ECLASS 15.0	27-06-03-08		

Caractéristiques techniques câble

Longueur du câble	0.3 m	Couleur de la gaine	violet
Utilisation sur chaîne porte-câbles	Oui	Blindé	Oui
Halogène	Non	Isolation	TPE
Accélération	5 m/s ²	Rayon de courbure, mobile	12 x diamètre du câble
Rayon de courbure, min., fixe	7,5 x diamètre du câble	Cycles de courbure	2 Mio
Section max. du conducteur (Impression/en ligne)	PUR 0,25 mm ² / PVC 0,34 mm ²	Vitesse	3 m/s
Matériau de la gaine	PUR	Longueur de câble configurable	Non
Gaine selon UL AWM	20236 (80 °C / 30 V)	Câble hybride	Non
Réticulé par irradiation	Non	Résistance de soudage	Non
Section de l'âme AWG	AWG 24	Codage couleur	Rouge, vert
Plage de température, fixe	-40...70 °C	Tropicalisé (résistant aux perles de soudure)	Non
Plage de température, en mouvement	-20...60 °C	Nombre de pôles	2
Diamètre extérieur	7.8 mm ± 0.2 mm		

Caractéristiques techniques générales

Codage	Codage B	Filetage du raccordement	M12 / M12
Surface du contact	doré	LED	Non
Version	Mâle, droit - Femelle, droite	Matériau de base du boîtier	PUR
Résistance d'isolation	108 Ω	Matériau des contacts	Ni/Au

SAIL-M12GM12G-PB-0.3D**Weidmüller Interface GmbH & Co. KG**

Klingenbergstraße 26

D-32758 Detmold

Germany

www.weidmueller.com**Caractéristiques techniques**

Tension nominale	250 V	Courant nominal	4 A
Degré de protection	IP67	Cycles d'enfichage	≥ 100
Degré de pollution	3	ponté	Non
Matériau de la bague filetée	Laiton, nickelé	Plage de températures du coffret	-25...+80 °C
Couple de serrage	M12 : 0,8 - 1,2 Nm		

Normes générales

N° de certificat (cULus) E307231

Propriétés électriques

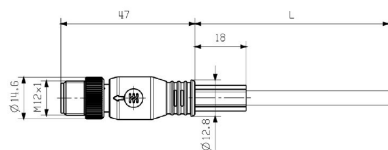
Résistance d'isolation 108 Ω Tension nominale 250 V

Mâle droitePrise de raccordement à droite M12, Codage B, IP67,
Contact femelle, droit,
Plastique, blindé**Mâle gauche**Prise de raccordement à gauche M12, Codage B, IP67,
Contact mâle, droit,
Plastique, blindé**Note importante**

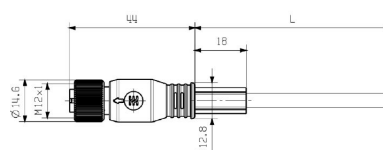
Informations sur le produit Selon l'association des utilisateurs de PROFIBUS, les lignes PROFIBUS ≤ 1 m doivent être évitées pour des vitesses de transmission de 1,5 Mo ou plus.

Dessins

Dessin coté

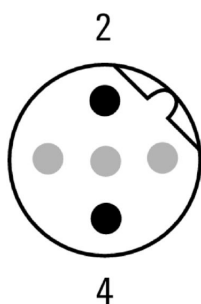


Male, straight



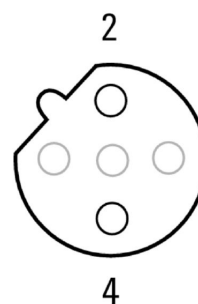
Straight socket

Schéma des pôles



Pin

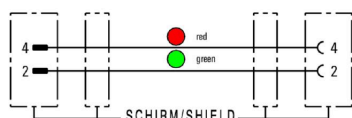
Schéma des pôles



Socket

Dessins

Schéma



L'outil idéal : Screwty® avec fonction de serrage



Light, securely screwed-in round plug-in connectors. Screwty set DM / VPE: 1 / Order No.: 1920000000 Adapters: M12, M12 F, M8, M8 F