

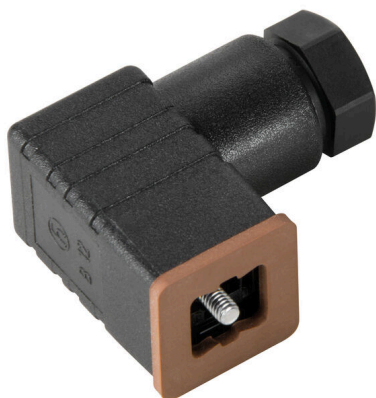
**SAIB-VSC-4P/250/7-OB****Weidmüller Interface GmbH & Co. KG**

Klingenbergstraße 26

D-32758 Detmold

Germany

www.weidmueller.com



Des longueurs de câble particulières sont de plus en plus souvent nécessaires. Pour répondre à ce nouveau besoin, Weidmüller propose une large gamme de connecteurs enfichables pour la libre confection.

Les connecteurs d'électrovanne à équiper sont souvent utilisés dans les applications spéciales d'ingénierie mécanique. Ces connecteurs sont utilisés pour le raccordement d'électrovannes. Les connecteurs d'électrovanne sont disponibles sous toutes les formes standard. La gamme inclut les formes A, B industrielle, B selon DIN, C industrielle et C selon DIN. Les connecteurs d'électrovanne sont disponibles en version 3 et 4 pôles, sans câbles. Un joint plat, livré avec le produit, garantit un indice IP65 après vissage.

**Informations générales de commande**

Version	Connecteur débrochable d'électrovanne (confectionné sur le terrain), Nombre de pôles: 4, Forme boîtier C Industrie (9,4 mm), sans circuit, 250 V, 0.25...0.75 mm <sup>2</sup>
Référence	<a href="#">1873210000</a>
Type	SAIB-VSC-4P/250/7-OB
GTIN (EAN)	4032248495436
Qté.	1 Pièce

## SAIB-VSC-4P/250/7-OB

**Weidmüller Interface GmbH & Co. KG**  
 Klingenbergstraße 26  
 D-32758 Detmold  
 Germany

www.weidmueller.com

## Caractéristiques techniques

## Agréments

Agréments



ROHS Conforme

## Dimensions et poids

Poids net 13 g

## Conformité environnementale du produit

Statut de conformité RoHS Conforme  
 REACH SVHC Lead 7439-92-1  
 SCIP ebf89fc8-a87f-4691-b87a-dfb9921774b4

## Classifications

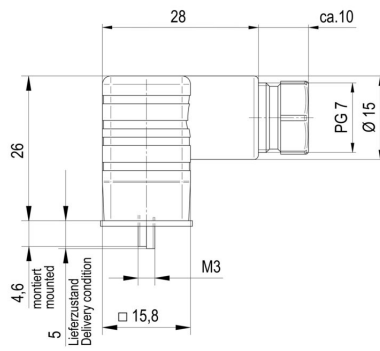
ETIM 8.0	EC003623	ETIM 9.0	EC003623
ETIM 10.0	EC003623	ECLASS 14.0	27-44-01-05
ECLASS 15.0	27-44-01-05		

## Caractéristiques électriques - connecteurs débrochables à équiper

Nombre de pôles	4	Codage	Forme boîtier C Industrie (9,4 mm)
Surface du contact	CuSn	LED	Non
Type de raccordement	Raccordement vissé	Matériau de base du boîtier	PA 6 GF
Résistance d'isolation	108 Ω	Diamètre de câble, max.	6 mm
Diamètre de câble, min.	4.5 mm	Matériau des contacts	CuZn
Section de raccordement du conducteur, max.	0.75 mm <sup>2</sup>	Section de raccordement du conducteur, min.	0.25 mm <sup>2</sup>
Tension nominale	250 V	Courant nominal	6 A
Degré de protection	IP65, Vissé	Cycles d'enfichage	≤ 50
Degré de pollution	3	Presse-étoupe	PG 7
Raccordement du blindage	Non	Protection par coupe-circuits	sans circuit
Plage de températures du coffret	-25...90 °C	Section de raccordement, max.	0.75 mm <sup>2</sup>
Section de raccordement, min.	0.25 mm <sup>2</sup>		

### Dessins

#### Dessin coté



#### Schéma des pôles

