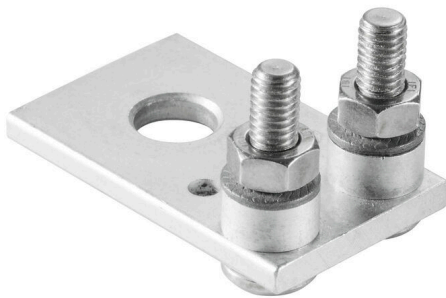


SMSE WF10/2XM6

Weidmüller Interface GmbH & Co. KG
Klingenbergstraße 26
D-32758 Detmold
Germany

www.weidmueller.com

Illustration du produit



La distribution ou la multiplication d'un potentiel aux blocs de jonction adjacents est réalisée par une connexion transversale. Un effort supplémentaire de câblage peut être facilement évité. Même si les pôles sont cassés, la fiabilité des contacts dans les blocs de jonction est toujours assurée. Notre portefeuille offre des systèmes de connexion transversale enfichables et vissables pour les blocs de jonction modulaires.

Informations générales de commande

Version	Blocs de jonction à tige, Barrette de liaison, Nombre de pôles:
Référence	1868880000
Type	SMSE WF10/2XM6
GTIN (EAN)	4032248499755
Qté.	10 Pièce

SMSE WF10/2XM6

Weidmüller Interface GmbH & Co. KG
Klingenbergstraße 26
D-32758 Detmold
Germany

www.weidmueller.com

Caractéristiques techniques

Agréments

ROHS	Conforme
------	----------

Dimensions et poids

Profondeur	28.5 mm	Profondeur (pouces)	1.122 inch
Hauteur	48 mm	Hauteur (pouces)	1.8898 inch
Largeur	30 mm	Largeur (pouces)	1.1811 inch
Poids net	77.7 g		

Températures

Température de stockage	-25 °C...55 °C	Température ambiante	-5 °C...40 °C
-------------------------	----------------	----------------------	---------------

Conformité environnementale du produit

Statut de conformité RoHS	Conforme avec exemption
Exemption RoHS (le cas échéant/ connue)	6c
REACH SVHC	Lead 7439-92-1
SCIP	0b4175f8-aa16-44b6-bff0-e8333344a12b

Classifications

ETIM 8.0	EC002848	ETIM 9.0	EC002848
ETIM 10.0	EC002848	ECLASS 14.0	27-14-11-92
ECLASS 15.0	27-14-11-92		

Autres caractéristiques techniques

Instruction de montage	Montage direct
------------------------	----------------

Caractéristiques des matériaux

Matériau de base	Cuivre	Surface	étamé
Couleur	gris argent		

Généralités

Instruction de montage	Montage direct	Surface	étamé
------------------------	----------------	---------	-------

