

**SAI-4-F 4P PUR 10M OL****Weidmüller Interface GmbH & Co. KG**

Klingenbergstraße 26

D-32758 Detmold

Germany

[www.weidmueller.com](http://www.weidmueller.com)

Les répartiteurs M12 sont proposés dans de très nombreuses versions. Les 4, 6 ou 8 connecteurs M12 disposent de 4 ou 5 pôles. La sortie principale se présente sous forme de câble fixe, de capot à raccorder soi-même ou de M23. Il existe par ailleurs d'autres versions particulières. Il existe par exemple un répartiteur 1 : 1 permettant de choisir librement le raccordement ou des répartiteurs homologués Ex Zone 1.

**Informations générales de commande**

Version	Version précâblée, M12, 30 V, Codage A, LED: Non, LED capteur: Non, Type de câblage: PNP, 10 m
Référence	<a href="#">1867540000</a>
Type	SAI-4-F 4P PUR 10M OL
GTIN (EAN)	4032248438891
Qté.	1 Pièce

## SAI-4-F 4P PUR 10M OL

**Weidmüller Interface GmbH & Co. KG**  
 Klingenbergstraße 26  
 D-32758 Detmold  
 Germany

www.weidmueller.com

## Technical data

## Agréments

ROHS	Conforme
------	----------

## Dimensions et poids

Hauteur	25 mm	Hauteur (pouces)	0.9842 inch
Poids net	1172 g		

## Températures

Température de fonctionnement	-20 - 70°C
-------------------------------	------------

## Conformité environnementale du produit

Statut de conformité RoHS	Conforme
REACH SVHC	Lead 7439-92-1
SCIP	4060c755-8d0b-4d43-bdb3-4ffabe9d7497

## Classifications

ETIM 8.0	EC002585	ETIM 9.0	EC002585
ETIM 10.0	EC002585	ECLASS 14.0	27-44-01-08
ECLASS 15.0	27-44-01-08		

## Caractéristiques de raccordement

Sortie répartiteur	Version précâblée
--------------------	-------------------

## Caractéristiques des matériaux

Matériau de base du boîtier	Pocan	Couleur du boîtier	gris, RAL 7032
Matériau des contacts	CuZn	Surface du contact	doré
Matériau du support des contacts	PBT (UL 94 V0)		

## Caractéristiques techniques générales

Degré de protection	IP68	Codage de voie d'enchâssage	Codage A
Nombre de pôles	4	Nombre de contacts femelles	4
Filetage du raccordement	M12	LED	Non
LED capteur	Non		

## Caractéristiques électriques

Tension nominale, min.	10 V	Tension nominale, max.	30 V
Courant max. par emplacement	4 A	Courant total	10 A
Avec isolation de potentiel	Non	Résistance d'isolation	109 Ω

## Câble de données techniques

Nombre de pôles	4	Couleur de la gaine	noir
Diamètre extérieur	7.5 mm	Blindé	Non
Halogène	Non	Rayon de courbure, mobile	10 x diamètre du câble
Cycles de courbure	2 Mio	Section max. du conducteur (Impression/en ligne)	16 x 0,34 mm <sup>2</sup> + 3 x 1,0 mm <sup>2</sup>

### SAI-4-F 4P PUR 10M OL

**Weidmüller Interface GmbH & Co. KG**

Klingenbergstraße 26

D-32758 Detmold

Germany

[www.weidmueller.com](http://www.weidmueller.com)

## Technical data

Matériau de la gaine	PUR	Codage couleur	blanc, gris, vert, jaune, bleu, brun, Vert/jaune
Longueur du câble	10 m	Utilisation sur chaîne porte-câbles	Oui

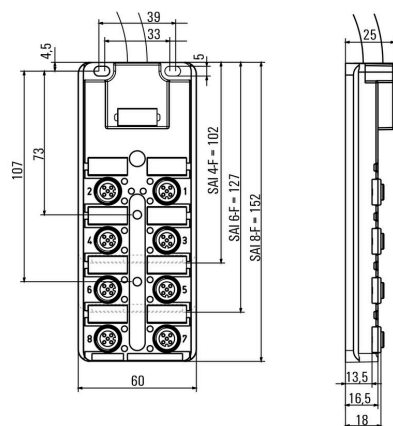
## SAI-4-F 4P PUR 10M OL

**Weidmüller Interface GmbH & Co. KG**  
Klingenbergstraße 26  
D-32758 Detmold  
Germany

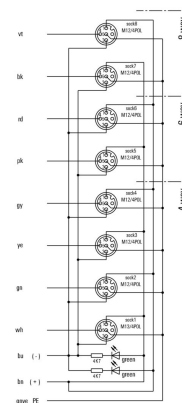
[www.weidmueller.com](http://www.weidmueller.com)

## Drawings

### Dessin coté



### Schéma



**SAI-4-F 4P PUR 10M OL****Weidmüller Interface GmbH & Co. KG**

Klingenbergstraße 26

D-32758 Detmold

Germany

[www.weidmueller.com](http://www.weidmueller.com)**Accessories****M12**

Les capuchons de protection protègent les voies d'enfichage non raccordées contre les influences externes.

**Informations générales de commande**

Type	SAI-SK-M12	Version
Référence	<a href="#">9456050000</a>	Sous-ensembles protégés, Capuchon de protection
GTIN (EAN)	4008190304058	
Qté.	30 ST	

**Outil pour presse-étoupes Screwty® avec fonction de serrage**

L'outil idéal pour tout type d'application  
Screwty® est un outil polyvalent idéal pour le raccordement de tous les câbles d'actionneurs et de capteurs standard. Le Screwty® permet d'accéder facilement même aux connecteurs débrochables ronds difficiles d'accès. Les connecteurs débrochables se détachent et se vissent fermement sans gros effort, par un simple mouvement de rotation. Le Screwty® constitue une solution unique et utilisable dans le monde entier qui s'adapte à la plupart des câbles et des connecteurs débrochables même d'autres fabricants (plus de 90 %). Le Screwty® se compose d'une poignée avec un raccordement usuel du commerce de 1/4 de pouce. Utilisable pour toutes les tailles : pour les connecteurs débrochables ronds M12 et M8, pour les connecteurs mâles et femelles à câbler M12F et M8F et pour les connecteurs mâles et femelles M23.

**Informations générales de commande**

Type	SCREWTY SET -DM	Version
Référence	<a href="#">1920000000</a>	Cable gland tool for M8, M12 lines and connectors
GTIN (EAN)	4032248436859	
Qté.	1 ST	

**Accessories****Vierge**

ESG est le repère éprouvé au format MultiCard destiné à de nombreux appareils connus. Il en résulte un repérage de haute qualité avec un excellent contraste.

Différents types sont disponibles pour les appareils de fabricants tels que Siemens, ABB, Beckhoff, etc.

Les avantages en un coup d'œil :

- Étiquettes pour utilisation universelle ; encliquetables ou autocollantes selon le type
- Pour les appareils installés en série, tels que par ex. les disjoncteurs automatiques, nous proposons des repérages ESG à encliqueter sur un support de plaquettes.
- Impression individuelle en qualité laser suivant les spécifications

Pour impression personnalisée : Veuillez nous envoyer un fichier dans le format de notre logiciel de repérage M-Print PRO ou M-Print PRO Online (sans installation) pour vos spécifications de repérage.

**Informations générales de commande**

Type	ESG 9/20 MC NE WS	Version
Référence	<a href="#">1609940000</a>	ESG, Repérage d'équipements et appareillages x 20 mm, PA
GTIN (EAN)	4008190203528	66, Couleur: blanc, Enfichable
Qté.	200 ST	