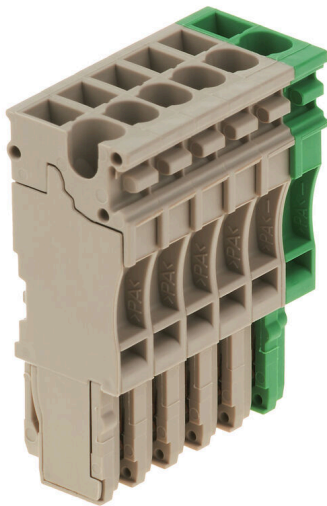


ZP 2.5/1AN/6 GN/BE

Weidmüller Interface GmbH & Co. KG
Klingenbergstraße 26
D-32758 Detmold
Germany

www.weidmueller.com

Illustration du produit



Les mâles de notre WeiCoS-System sont disponibles pour toutes les techniques de raccordement. La gamme de produit inclut des connecteurs préassemblés de 1 à 10 pôles et la possibilité d'un montage individuel. Cela garantit une flexibilité maximale pour chaque application. Les accessoires personnalisés augmentent la sécurité et la protection contre les influences environnementales.

Informations générales de commande

| | |
|------------|--------------------------------------------|
| Version | Série Z, Connecteur, beige, Montage direct |
| Référence | 1867130000 |
| Type | ZP 2.5/1AN/6 GN/BE |
| GTIN (EAN) | 4032248475667 |
| Qté. | 25 Pièce |

Caractéristiques techniques

Agréments

Agréments



| | |
|-----------------------|-----------------------------|
| ROHS | Conforme |
| UL File Number Search | Site Web UL |
| Certificat N° (cURus) | E60693 |

Dimensions et poids

| | | | |
|------------|---------|---------------------|-------------|
| Profondeur | 41 mm | Profondeur (pouces) | 1.6142 inch |
| Hauteur | 16 mm | Hauteur (pouces) | 0.6299 inch |
| Largeur | 30.6 mm | Largeur (pouces) | 1.2047 inch |
| Poids net | 19.28 g | | |

Températures

| | | | |
|--------------------------------------------|----------------|--------------------------------------------|----------------|
| Température de stockage | -25 °C...55 °C | Température ambiante | -50 °C...75 °C |
| Température d'utilisation permanente, min. | -50 °C | Température d'utilisation permanente, max. | 120 °C |

Conformité environnementale du produit

| | |
|---------------------------|-----------------------------------------|
| Statut de conformité RoHS | Conforme sans exemption |
| REACH SVHC | Pas de SVHC au-dessus de 0,1 % en poids |

Classifications

| | | | |
|-------------|-------------|-------------|-------------|
| ETIM 8.0 | EC002848 | ETIM 9.0 | EC002848 |
| ETIM 10.0 | EC002848 | ECLASS 14.0 | 27-25-03-90 |
| ECLASS 15.0 | 27-25-03-90 | | |

Autres caractéristiques techniques

| | | | |
|-----------------|---------|------------------------|----------------|
| Côté ouvert | fermé | Instruction de montage | Montage direct |
| Type de montage | enfiché | | |

Caractéristiques des matériaux

| | | | |
|-------------------------------------|-------|---------|-------------|
| Matériau de base | Wemid | Couleur | Beige foncé |
| Classe d'inflammabilité selon UL 94 | V-0 | | |

Caractéristiques du système

| | | | |
|---------------------------------------|--------------------------------------------------------|---------------------------------|-----|
| Version | Jeu de connecteurs, Enfichable, Raccordement à ressort | Flasque de fermeture nécessaire | Non |
| Nombre de polarités | 6 | Nombre d'étages | 1 |
| Nombre de points de contact par étage | 1 | Etages internes pontés | Non |
| Raccordement PE | Oui | | |

ZP 2.5/1AN/6 GN/BE

Weidmüller Interface GmbH & Co. KG
 Klingenbergstraße 26
 D-32758 Detmold
 Germany

www.weidmueller.com

Caractéristiques techniques

Caractéristiques nominales

| | | | |
|----------------------------------------------------------|---------------------|-----------------------------------------------------------|------------------------------|
| Section nominale | 2.5 mm ² | Tension nominale | 500 V |
| Tension nominale par rapport bloc de jonction voisin | 500 V | Tension max. du support de pince et du système enfichable | 690 V |
| Tension nominale DC | 500 V | Courant nominal | 24 A |
| Courant avec conducteur max. | 24 A | Normes | Conformément à CEI 60947-7-1 |
| Résistance de passage selon CEI 60947-7-x | 1.33 mΩ | Tension de choc nominale | 6 kV |
| Tension nominale de choc avec le bloc de jonction voisin | 6 kV | Puissance dissipée conformément à CEI 60947-7-x | 0.77 W |

Caractéristiques nominales selon CSA

| | | | |
|--------------------------------------|----------------|--------------------------------------|--------|
| Tension Gr C (cCSAus) | 300 V | Courant Gr D (cCSAus) | 5 A |
| Section min. du conducteur (cCSAusX) | 26 AWG | Courant Gr C (cCSAus) | 20 A |
| N° de certificat (cCSAus) | 154685-1460993 | Section max. du conducteur (cCSAusX) | 12 AWG |
| Tension Gr D (cCSAus) | 600 V | | |

Caractéristiques nominales selon UL

| | | | |
|----------------------------------------------------------|--------|----------------------------------------------------------|--------|
| Taille du conducteur Câblage d'usine max. (cURus) | 12 AWG | Tension Gr D (cURus) | 600 V |
| Certificat N° (cURus) | E60693 | Taille du conducteur Câblage d'installation min. (cURus) | 26 AWG |
| Taille du conducteur Câblage d'usine min. (cURus) | 26 AWG | Tension Gr C (cURus) | 300 V |
| Courant Gr C (cURus) | 20 A | Courant Gr D (cURus) | 5 A |
| Taille du conducteur Câblage d'installation max. (cURus) | 12 AWG | | |

Généralités

| | | |
|------------------------|------------------------------|--------------------------------------------------------|
| Nombre de pôles | 6 | Section de raccordement du conducteur,AWG 12 AWG, max. |
| Instruction de montage | Montage direct | Section de raccordement du conducteur,AWG 12 AWG, min. |
| Normes | Conformément à CEI 60947-7-1 | |

Raccordement (raccordement nominal)

| | |
|-------------------------------------------------------------------------------------------------|-------------------------|
| Calibre selon 60 947-1 | A2 |
| Section de raccordement du conducteur,AWG 12 AWG, max. | |
| Sens de raccordement | en haut |
| Longueur de dénudage | 10 mm |
| Type de raccordement | Raccordement enfichable |
| Nombre de raccordements | 6 |
| Plage de serrage, max. | 4 mm ² |
| Plage de serrage, min. | 0.13 mm ² |
| Dimension de la lame | 0,6 x 3,5 mm |
| Section de raccordement du conducteur,AWG 12 AWG, min. | |
| Section de raccordement du conducteur,0.13 mm ² souple avec embout DIN 46228/4, min. | |
| Section de raccordement du conducteur,2.5 mm ² souple avec embout DIN 46228/1, max. | |

ZP 2.5/1AN/6 GN/BE

Weidmüller Interface GmbH & Co. KG
 Klingenbergstraße 26
 D-32758 Detmold
 Germany

www.weidmueller.com

Caractéristiques techniques

Section de raccordement du conducteur, 0.13 mm²
 souple avec embout DIN 46228/1, min.

Section de raccordement du conducteur, 4 mm²
 souple, max.

Section de raccordement du conducteur, 0.13 mm²
 souple, min.

Section de raccordement, semi-rigide, 0.13 mm²
 min.

Section de raccordement du conducteur, 4 mm²
 rigide, max.

Section de raccordement du conducteur, 0.13 mm²
 rigide, min.

| | | | |
|----------------------------------------------------------------------|--------------------------------------------|---------|----------------------|
| Longueur de tube pour embout avec colerette plastique DIN 46228/4 | Section pour le raccordement du conducteur | nominal | 0.5 mm ² |
| | Section pour le raccordement du conducteur | nominal | 0.75 mm ² |
| | Section pour le raccordement du conducteur | nominal | 1 mm ² |
| | Section pour le raccordement du conducteur | nominal | 1.5 mm ² |
| | Section pour le raccordement du conducteur | nominal | 2.5 mm ² |
| Longueur de tube pour embout sans colerette plastique DIN 46228/1 | Section pour le raccordement du conducteur | nominal | 0.5 mm ² |
| | Section pour le raccordement du conducteur | nominal | 0.75 mm ² |
| | Section pour le raccordement du conducteur | nominal | 1 mm ² |
| | Section pour le raccordement du conducteur | nominal | 1.5 mm ² |
| | Section pour le raccordement du conducteur | nominal | 2.5 mm ² |

ZP 2.5/1AN/6 GN/BE

Weidmüller Interface GmbH & Co. KG
Klingenbergstraße 26
D-32758 Detmold
Germany

www.weidmueller.com

Accessoires

Adaptateur de test et prises de test



Adaptateurs de test et fiches de contrôle sont utilisés pour le raccordement électrique entre les blocs de jonction et l'équipement de tester. De cette façon, un contact électrique peut être établi à l'état filaire et les mesures peuvent être faites facilement.

Informations générales de commande

| | | |
|------------|----------------------------|-----------------------------------------|
| Type | ZTA ZT2.5 | Version |
| Référence | 1827080000 | Accessoires, Adaptateur de test, 17.5 A |
| GTIN (EAN) | 4032248411276 | |
| Qté. | 25 ST | |

| | | |
|------------|----------------------------|-----------------------------------------|
| Type | ZTA ZT2.5/ZA | Version |
| Référence | 1847600000 | Accessoires, Adaptateur de test, 17.5 A |
| GTIN (EAN) | 4032248412679 | |
| Qté. | 25 ST | |

Tournevis droit



Tournevis pour vis tête fendue avec lame ronde, SD DIN 5265, ISO 2380/2, empreinte selon DIN 5264, ISO 2380/1, pointe chrome top, poignée SoftFinish

Informations générales de commande

| | | |
|------------|----------------------------|----------------------|
| Type | SDS 0.6X3.5X100 | Version |
| Référence | 9008330000 | Tournevis, Tournevis |
| GTIN (EAN) | 4032248056286 | |
| Qté. | 1 ST | |

ZP 2.5/1AN/6 GN/BE

Weidmüller Interface GmbH & Co. KG
 Klingenbergstraße 26
 D-32758 Detmold
 Germany

Accessoires

www.weidmueller.com

Vierge



Le repère Dekafix (DEK) permet un repérage universel de tous les conducteurs et connecteurs débrochables, ainsi que des sous-ensembles électroniques. Le système convient idéalement aux courtes séquences de chiffres et dispose d'un large éventail de repères déjà imprimés. Montage sur bande pour pose rapide, en une seule étape. Le résultat d'impression est facile à lire, riche en contrastes et disponible en plusieurs largeurs.

- Large gamme de repérages prêts à l'emploi
- Montage en bande pour pose rapide
- Repères de conducteurs, adaptés à tous les câbles Weidmüller
- Disponible en MultiCard vierge ou avec impression standard

Pour impression personnalisée : Veuillez nous envoyer un fichier dans le format de notre logiciel de repérage M-Print PRO ou M-Print PRO Online (sans installation) pour vos spécifications de repérage.

Informations générales de commande

| | | | |
|------------|----------------------------|---------------------------------------------------------|--|
| Type | DEK 5/5 MC NE BL | Version | |
| Référence | 1609801693 | Dekafix, Terminal marker, 5 x 5 mm, Pas en mm (P): 5.00 | |
| GTIN (EAN) | 4008190397166 | Weidmueller, bleu | |
| Qté. | 1000 ST | | |

Bndes transparentes STR



Informations générales de commande

| | | | |
|------------|----------------------------|---------------------------------------------------------|--|
| Type | STR 7 F.SCHT 7 | Version | |
| Référence | 0515300000 | Repères de bornes, Capuchon de protection, 27 x 6.3 mm, | |
| GTIN (EAN) | 4008190182175 | transparent | |
| Qté. | 20 ST | | |

ZP 2.5/1AN/6 GN/BE

Weidmüller Interface GmbH & Co. KG
 Klingenbergstraße 26
 D-32758 Detmold
 Germany

Accessoires

www.weidmueller.com

Vierge



Les repères ZS, au format MultiCard éprouvé, ont été conçus spécialement pour la série Z Ils offrent une large plage de marquage. L'articulation permet d'accéder au connecteur transversal sans démontage. Le montage rapide est assuré grâce à l'encliquetage par bandes des repères individuels. Les repères individuels sont facilement sécables.

- Surface de repérage rabattable
- Montage en bande ou individuellement
- Repères au format MultiCard éprouvé Pour impression personnalisée : Veuillez nous envoyer un fichier dans le format de notre logiciel de repérage M-Print PRO ou M-Print PRO Online (sans installation) pour vos spécifications de repérage.

Informations générales de commande

| | | |
|------------|----------------------------|------------------------------------------------------------------|
| Type | ZS 10/5 MC NE WS | Version |
| Référence | 1610000000 | ZS, Terminal marker, 10 x 5 mm, Pas en mm (P): 5.00 Weidmueller, |
| GTIN (EAN) | 4008190263171 | Allen-Bradley, blanc |
| Qté. | 480 ST | |
| Type | WS 10/5 M MC NE WS | Version |
| Référence | 1792000000 | WS, Terminal marker, 10 x 5 mm, Pas en mm (P): 5.00 Weidmueller, |
| GTIN (EAN) | 4032248223862 | Allen-Bradley, blanc |
| Qté. | 720 ST | |

Support de repère



Le support de repérage offre la possibilité de montage supplémentaire de repérages standard avec un pas de 5 ou 5,1 mm. Les supports coudés peuvent éventuellement être assemblés par encliquetage et pourraient être montés dans tous les canaux de repérage de standard des blocs de jonction modulaires Klippon®. Les types de repérage de montage se trouvent sous les accessoires respectifs du support de repère de désignation.

Informations générales de commande

| | | |
|------------|----------------------------|--------------------------------|
| Type | BZT 1 WS 10/5 | Version |
| Référence | 1805490000 | Accessoires, Support de repère |
| GTIN (EAN) | 4032248270231 | |
| Qté. | 100 ST | |
| Type | BZT 1 ZA WS 10/5 | Version |
| Référence | 1805520000 | Accessoires, Support de repère |
| GTIN (EAN) | 4032248270248 | |
| Qté. | 100 ST | |