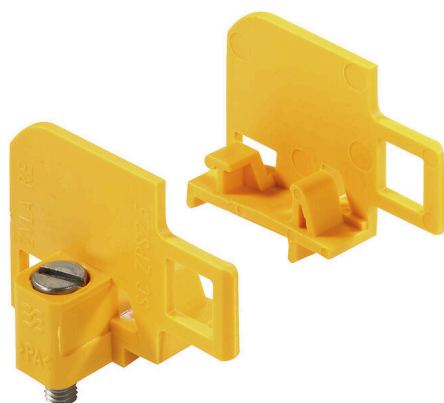


ZVLA SC ZPS2.5**Weidmüller Interface GmbH & Co. KG**

Klingenbergstraße 26

D-32758 Detmold

Germany

www.weidmueller.com**Illustration du produit**

Les mâles de notre WeiCoS-System sont disponibles pour toutes les techniques de raccordement. La gamme de produit inclut des connecteurs préassemblés de 1 à 10 pôles et la possibilité d'un montage individuel. Cela garantit une flexibilité maximale pour chaque application. Les accessoires personnalisés augmentent la sécurité et la protection contre les influences environnementales.

Informations générales de commande

Version	Série Z, Blocs de jonction embrochables, jaune, 15 mm
Référence	1866240000
Type	ZVLA SC ZPS2.5
GTIN (EAN)	4032248513376
Qté.	20 Pièce

ZVLA SC ZPS2.5

Weidmüller Interface GmbH & Co. KG
 Klingenbergstraße 26
 D-32758 Detmold
 Germany

www.weidmueller.com

Technical data

Agréments

ROHS	Conforme
------	----------

Dimensions et poids

Profondeur	26 mm	Profondeur (pouces)	1.0236 inch
Hauteur	73.8 mm	Hauteur (pouces)	2.9055 inch
Largeur	15 mm	Largeur (pouces)	0.5906 inch
Poids net	5 g		

Températures

Température de stockage	-25 °C...55 °C	Température ambiante	-50 °C...55 °C
Température d'utilisation permanente, min.	-50 °C	Température d'utilisation permanente, max.	100 °C

Conformité environnementale du produit

Statut de conformité RoHS	Conforme sans exemption
REACH SVHC	Pas de SVHC au-dessus de 0,1 % en poids

Classifications

ETIM 8.0	EC002848	ETIM 9.0	EC002848
ETIM 10.0	EC002848	ECLASS 14.0	27-25-03-90
ECLASS 15.0	27-25-03-90		

Autres caractéristiques techniques

Instruction de montage	Montage direct
------------------------	----------------

Caractéristiques des matériaux

Matériau de base	PA 66 GF 30	Couleur	jaune
Classe d'inflammabilité selon UL 94	HB		

Caractéristiques du système

Version	Pièce intermédiaire
---------	---------------------

Caractéristiques nominales

Section nominale	2.5 mm ²
------------------	---------------------

Généralités

Nombre de pôles	1	Instruction de montage	Montage direct
-----------------	---	------------------------	----------------

Raccordement (raccordement nominal)

Type de raccordement	Raccordement enfichable	Nombre de raccordements	0
----------------------	-------------------------	-------------------------	---