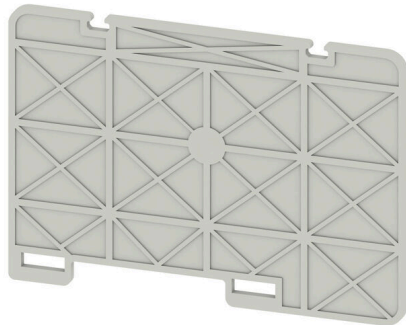


## WTW WF10-8/2BZ

**Weidmüller Interface GmbH & Co. KG**  
Klingenbergstraße 26  
D-32758 Detmold  
Germany

[www.weidmueller.com](http://www.weidmueller.com)



Les plaques de séparation et les plaques d'extrémité sont des accessoires essentiels pour les blocs de jonction. Les plaques de séparation assurent la séparation optique et électrique des différents potentiels et groupes fonctionnels, augmentant la sécurité et assurant une structure claire à l'intérieur de l'armoire de commande. Les plaques d'extrémité ferment la rangée de bloc de jonction sur les côtés, protègent contre le contact avec des pièces sous tension et assurent une finition propre et stable. Les deux composants sont parfaitement adaptés aux séries de blocs de jonction Weidmüller respectives, contribuant ainsi à un câblage sûr, conforme et professionnel.

### Informations générales de commande

Version	Séparateur (bloc de jonction), gris, Hauteur: 95 mm, Largeur: 2 mm, V-0
Référence	<a href="#">1861650000</a>
Type	WTW WF10-8/2BZ
GTIN (EAN)	4032248498048
Qté.	20 Pièce

## WTW WF10-8/2BZ

**Weidmüller Interface GmbH & Co. KG**  
 Klingenbergstraße 26  
 D-32758 Detmold  
 Germany

www.weidmueller.com

## Caractéristiques techniques

### Agréments

ROHS Conforme

### Dimensions et poids

Profondeur	66.2 mm	Profondeur (pouces)	2.6063 inch
Hauteur	95 mm	Hauteur (pouces)	3.7401 inch
Largeur	2 mm	Largeur (pouces)	0.0787 inch
Cote de fixation largeur	2 mm	Poids net	8.98 g

### Températures

Température de stockage	-25 °C...55 °C	Température ambiante	-5 °C...40 °C
-------------------------	----------------	----------------------	---------------

### Conformité environnementale du produit

Statut de conformité RoHS	Conforme sans exemption
REACH SVHC	Pas de SVHC au-dessus de 0,1 % en poids

### Classifications

ETIM 8.0	EC000886	ETIM 9.0	EC000886
ETIM 10.0	EC000886	ECLASS 14.0	27-25-03-01
ECLASS 15.0	27-25-03-01		

### Autres caractéristiques techniques

enclipsable	Non	Instruction de montage	Montage direct
-------------	-----	------------------------	----------------

### Caractéristiques des matériaux

Couleur	gris	Classe d'inflammabilité selon UL 94	V-0
---------	------	-------------------------------------	-----

### Caractéristiques du système

Version	Flasque de fermeture et plaque intermédiaire
---------	--

### Généralités

Instruction de montage	Montage direct
------------------------	----------------