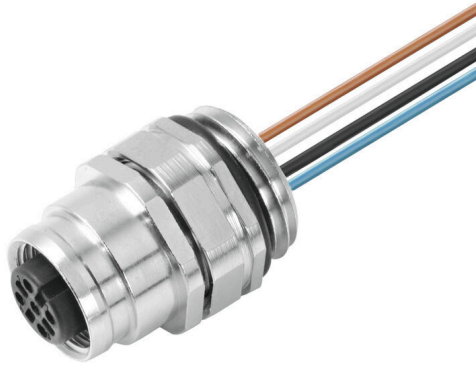


SAIE-M12B-8-0.5U-FP-M16

Weidmüller Interface GmbH & Co. KG
Klingenbergstraße 26
D-32758 Detmold
Germany

www.weidmueller.com



Pour le raccordement des capteurs-actionneurs sur les appareils on a besoin de différents connecteurs. Ils sont disponibles dans les versions M12, M8 et bien sûr M5.

Informations générales de commande

Version	Connecteurs à équiper, M12, Femelle, droite, Filetage de montage: M 16 x 1,5, Nombre de pôles: 8, Longueurs de câbles / brins: 0.5 m, Montage frontal
Référence	1861210000
Type	SAIE-M12B-8-0.5U-FP-M16
GTIN (EAN)	4032248419289
Qté.	1 Pièce

SAIE-M12B-8-0.5U-FP-M16

Weidmüller Interface GmbH & Co. KG
Klingenbergstraße 26
D-32758 Detmold
Germany

www.weidmueller.com

Caractéristiques techniques

Agréments

Agréments



ROHS Conforme

UL File Number Search [Site Web UL](#)

N° de certificat (cULus) E307231

Dimensions et poids

Poids net 35 g

Conformité environnementale du produit

Statut de conformité RoHS Conforme

REACH SVHC Lead 7439-92-1

SCIP ebf89fc8-a87f-4691-b87a-dfb9921774b4

Classifications

ETIM 8.0	EC003570	ETIM 9.0	EC003570
ETIM 10.0	EC003570	ECLASS 14.0	27-44-01-03
ECLASS 15.0	27-44-01-03		

Caractéristiques techniques câble

Fonction PE	Non	Section du conducteur	0.25 mm ²
Section max. du conducteur (Impression/en ligne)	0,34 (4- et 5-pôles) / 0,25 (8-pôles) / 0,14 (12-pôles)	Longueurs de câbles / brins	0.5 m
Codage couleur	blanc, brun, vert, jaune, gris, rose, bleu, Rouge	Nombre de pôles	8

Caractéristiques électriques - connecteurs débrochables à équiper

Nombre de pôles	8	Codage	Codage A
Surface du contact	doré	Matériau de base du boîtier	Zinc injecté sous pression
Tension nominale	30 V	Courant nominal	2 A
Degré de protection	IP67, Vissé	Cycles d'enfichage	≥ 100
Courant nominal	4 A (4- et 5-pôles) / 2 A (8-pôles) / 1,5 A (12-pôles)	Plage de températures du coffret	-30...+90 °C

Normes

Norme de connecteur IEC 61076-2-101

Caractéristiques générales

Nombre de pôles	8
Codage	Codage A
Filetage du raccordement	M12
Surface du contact	doré
Couple de serrage	1 Nm
Section du conducteur	0.25 mm ²
Matériau de base du boîtier	Zinc injecté sous pression
Type de montage	Montage frontal

SAIE-M12B-8-0.5U-FP-M16

Weidmüller Interface GmbH & Co. KG
 Klingenbergstraße 26
 D-32758 Detmold
 Germany

www.weidmueller.com

Caractéristiques techniques

Tension nominale	30 V
Courant nominal	2 A
Degré de protection	IP67, Vissé
Cycles d'enfichage	≥ 100
Matériau de base	PVC
Tension nominale	250 V (4-pole)/ 60 V (5-pole)/ 30 V (8 and 12-pole)
Courant nominal	4 A (4- et 5-pôles) / 2 A (8-pôles) / 1,5 A (12-pôles)
Section max. du conducteur (Impression/en ligne)	0,34 (4- et 5-pôles)/ 0,25 (8-pôles)/ 0,14 (12-pôles)
Raccordement 1	M12
Raccordement 2	Flying wires
Longueurs de câbles / brins	0.5 m
Filetage de montage	M 16 x 1,5
Plage de couple de montage	2 Nm
Couple de montage	max. 2 Nm
Plage de températures du coffret	-30...+90 °C
Diamètre extérieur du conducteur	-

SAIE-M12B-8-0.5U-FP-M16

Weidmüller Interface GmbH & Co. KG
Klingenbergstraße 26
D-32758 Detmold
Germany

Dessins

www.weidmueller.com

Schéma

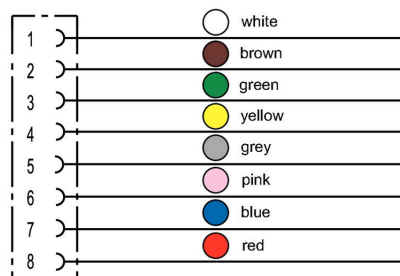


Schéma des pôles

