

DSTV HE SL16 S

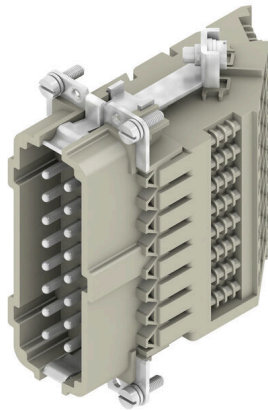
Weidmüller Interface GmbH & Co. KG

Klingenbergstraße 26

D-32758 Detmold

Germany

www.weidmueller.com



Un connecteur industriel étanche est constitué d'un insert et d'un capot de protection. L'insert est le cœur du connecteur industriel étanche et prend en charge la fonction électrique. Les inserts de Weidmüller sont en matière isolante de haute qualité qui permet une transmission fiable de tensions élevées dans un espace réduit. Nous n'utilisons en plus pour toute notre gamme qu'un seul plastique qui est listé UL et utilisable dans le ferroviaire. Cela permet d'utiliser les connecteurs RockStar® dans le monde entier, sans restriction.

Informations générales de commande

Version	CIE ,96 Connecteur enfichable, Mâle, 500 V, 16 A, Nombre de pôles: 16, Raccordement vissé, Taille de construction: 6
Référence	1848700000
Type	DSTV HE SL16 S
GTIN (EAN)	4032248371976
Qté.	10 Pièce

DSTV HE SL16 S

Weidmüller Interface GmbH & Co. KG

Klingenbergstraße 26

D-32758 Detmold

Germany

www.weidmueller.com

Caractéristiques techniques

Agréments

Agréments



ROHS	Conforme
UL File Number Search	Site Web UL
Certificat N° (UR)	E92202

Dimensions et poids

Poids net	162.62 g
-----------	----------

Conformité environnementale du produit

Statut de conformité RoHS	Conforme avec exemption
Exemption RoHS (le cas échéant/connue)	6c
REACH SVHC	Lead 7439-92-1
SCIP	d0694b55-f1aa-4d24-a200-c532c6ffc384

Classifications

ETIM 8.0	EC002311	ETIM 9.0	EC002311
ETIM 10.0	EC002311	ECLASS 14.0	27-44-02-03
ECLASS 15.0	27-44-02-03		

Caractéristiques générales

Nombre de pôles	16	Couple de serrage	0.5 Nm
Cycles d'enfichage Ag	≥ 200	Type de raccordement	Raccordement vissé
Taille de construction	6	Classe d'inflammabilité selon UL 94	V-0
Résistance de passage	≤3 mΩ	Couleur	beige
Résistance d'isolation	1010 Ω	Matériau isolant	PC renforcé fibre de verre (listé UL et qualifié ferroviaire)
Groupe de matériaux isolants	IIIa	Couple de serrage, max., raccordement PE	1.6 Nm
Surface	Argent passivé	Couple de serrage max. contact principal	0.7 Nm
Type	Mâle	Degré de pollution	3
Couple de serrage, min., raccordement PE	1.2 Nm	Matériau de base	Alliage de cuivre
Couple de serrage min. contact principal	0.5 Nm	Série	DSTV-HE
Tension nominale (DIN EN 61984)	500 V	RTension nominale selon UL/CSA	600 V AC/DC
Tension de choc nominale (DIN EN 61984)	6 kV	Courant nominal (DIN EN 61984)	16 A
Sans halogène	false	Faible dégagement de fumée selon DIN EN 45545-2	Oui
BG	6		

Caractéristiques de raccordement PE

Type de raccordement PE	Raccordement vissé	Cote de lame fendue (raccordement PE)	SD 0,8 x 4,0
Longueur de dénudage, raccordement PE	10 mm	Taille de la lame pour vis à tête cruciforme	Taille PZ1

DSTV HE SL16 S

Weidmüller Interface GmbH & Co. KG

Klingenbergstraße 26
D-32758 Detmold
Germany

www.weidmueller.com

Caractéristiques techniques

Couple de serrage, max., raccordement PE	1.6 Nm	Couple de serrage, min., raccordement PE	1.2 Nm
Vis de fixation	M 4	Section nominale	4 mm ²
Section de raccordement du conducteur (PE), min.	AWG 20	Section de raccordement du conducteur AWG (PE), max.	AWG 12

Version

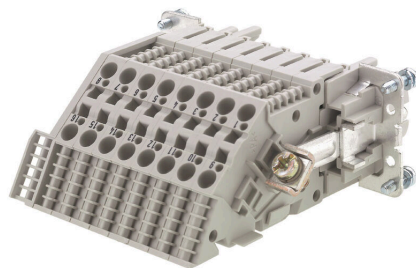
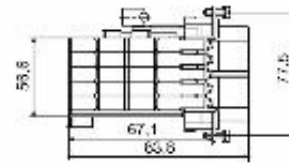
Cote de lame fendue (raccordement vissé)	SD 0,6 x 3,5	Section de raccordement du conducteur, AWG 12 AWG, max.	
Longueur de dénudage, raccordement nominal	12 mm	Type de raccordement	Raccordement vissé
Taille de construction	6	Résistance de passage	≤3 mΩ
Vis de serrage	M 3	Dimension de la lame	Taille PZ0
Section de raccordement du conducteur, AWG 20 AWG, min.		Section de raccordement du conducteur, 4 mm ² max.	
Section de raccordement du conducteur, 0,5 mm ² min.		Section de raccordement du conducteur, 4 mm ² souple avec embout DIN 46228/4, max.	
Section de raccordement du conducteur, 0,5 mm ² souple avec embout DIN 46228/4, min.		Section de raccordement du conducteur, 4 mm ² souple, max.	
Section de raccordement du conducteur, 0,5 mm ² souple, min.		Section de raccordement du conducteur, 4 mm ² max.	
Section de raccordement du conducteur, 0,5 mm ² min.		Surface	Argent passivé
Couple de serrage max. contact principal	0.7 Nm	Matériau de base	Alliage de cuivre
Couple de serrage min. contact principal	0.5 Nm	BG	6

DSTV HE SL16 S

Weidmüller Interface GmbH & Co. KG
Klingenbergstraße 26
D-32758 Detmold
Germany

Dessins

www.weidmueller.com



DSTV HE SL16 S

Weidmüller Interface GmbH & Co. KG

Klingenbergstraße 26

D-32758 Detmold

Germany

www.weidmueller.com

Accessoires

Tournevis droit



Tournevis isolé VDE pour vis tête fendue, SDI DIN 7437, ISO 2380/2, empreinte selon DIN 5264, ISO 2380/1, poignée SoftFinish

Informations générales de commande

Type	SDIS 0.6X3.5X100	Version
Référence	9008390000	Tournevis, Tournevis
GTIN (EAN)	4032248056354	
Qté.	1 ST	
Type	SDS 0.6X3.5X100	Version
Référence	9008330000	Tournevis, Tournevis
GTIN (EAN)	4032248056286	
Qté.	1 ST	
Type	SDIS 0.8X4.0X100	Version
Référence	9008400000	Tournevis, Tournevis
GTIN (EAN)	4032248056361	
Qté.	1 ST	
Type	SDS 0.8X4.0X100	Version
Référence	9008340000	Tournevis, Tournevis
GTIN (EAN)	4032248056293	
Qté.	1 ST	

Vierge



MultiFit est le système de repérage de Weidmüller employé pour d'autres fabricants de bornes. Comme le Dekafix de Weidmüller, les repérages MultiFit sont livrés imprimés et prêts à l'emploi (impression standard). Lors de la première utilisation du MultiFit, nous recommandons de faire un test avec des échantillons de repères sur les bornes utilisées.

- Un repère unique adapté à différentes marques de blocs de jonction
- Repères prêts à l'emploi avec impression en standard
- Marqueurs vierges pour l'impression avec le PrintJet CONNECT ou le Plotter
- Fourniture de repères imprimés personnalisés conformément aux données CAO ou aux demandes du client
- Un système de marquage pour toutes les applications. Pour impression personnalisée : Veuillez nous envoyer un fichier dans le format de notre logiciel de repérage M-Print PRO ou M-Print PRO Online (sans installation) pour vos spécifications de repérage.

DSTV HE SL16 S

Weidmüller Interface GmbH & Co. KG
Klingenbergstraße 26
D-32758 Detmold
Germany

Accessoires

www.weidmueller.com

Informations générales de commande

Type	MF 10/6 MC NE WS	Version
Référence	1677220000	MultiFit, Terminal marker, 10 x 6 mm, Pas en mm (P): 6.00 Phoenix,
GTIN (EAN)	4008190475529	Wieland, Legrand, Télémécanique, Entrelec, blanc
Qté.	600 ST	
Type	MF 12/5 MC NE WS	Version
Référence	1677180000	MultiFit, Terminal marker, 12 x 5 mm, Pas en mm (P): 5.00 Phoenix,
GTIN (EAN)	4008190470579	Wieland, Legrand, Télémécanique, Entrelec, WAGO, blanc
Qté.	600 ST	