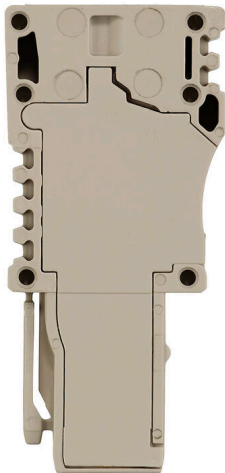


## ZP 4/1AN/1

**Weidmüller Interface GmbH & Co. KG**  
Klingenbergstraße 26  
D-32758 Detmold  
Germany

[www.weidmueller.com](http://www.weidmueller.com)

### Illustration du produit



Les mâles de notre WeiCoS-System sont disponibles pour toutes les techniques de raccordement. La gamme de produit inclut des connecteurs préassemblés de 1 à 10 pôles et la possibilité d'un montage individuel. Cela garantit une flexibilité maximale pour chaque application. Les accessoires personnalisés augmentent la sécurité et la protection contre les influences environnementales.

### Informations générales de commande

|            |  |
|------------|--|
| Version    | Série Z, Connecteur, beige, Montage direct |
| Référence  | <a href="#">1848340000</a>                 |
| Type       | ZP 4/1AN/1                                 |
| GTIN (EAN) | 4032248402908                              |
| Qté.       | 50 Pièce                                   |

## ZP 4/1AN/1

Weidmüller Interface GmbH & Co. KG  
Klingenbergstraße 26  
D-32758 Detmold  
Germany

www.weidmueller.com

## Caractéristiques techniques

## Agréments

Agréments



|                       |                             |
|-----------------------|-----------------------------|
| ROHS                  | Conforme                    |
| UL File Number Search | <a href="#">Site Web UL</a> |
| Certificat N° (cURus) | E60693                      |

## Dimensions et poids

|            |         |                     |             |
|------------|---------|---------------------|-------------|
| Profondeur | 47.5 mm | Profondeur (pouces) | 1.8701 inch |
| Hauteur    | 22.5 mm | Hauteur (pouces)    | 0.8858 inch |
| Largeur    | 6.5 mm  | Largeur (pouces)    | 0.2559 inch |
| Poids net  | 6.38 g  |                     |             |

## Températures

|  |                |  |                |
|--|----------------|--|----------------|
| Température de stockage                    | -25 °C...55 °C | Température ambiante                       | -50 °C...75 °C |
| Température d'utilisation permanente, min. | -50 °C         | Température d'utilisation permanente, max. | 120 °C         |

## Conformité environnementale du produit

|                           |   |
|---------------------------|---|
| Statut de conformité RoHS | Conforme sans exemption                 |
| REACH SVHC                | Pas de SVHC au-dessus de 0,1 % en poids |

## Classifications

|             |             |             |             |
|-------------|-------------|-------------|-------------|
| ETIM 8.0    | EC002848    | ETIM 9.0    | EC002848    |
| ETIM 10.0   | EC002848    | ECLASS 14.0 | 27-25-03-90 |
| ECLASS 15.0 | 27-25-03-90 |             |             |

## Autres caractéristiques techniques

|                 |         |                        |                |
|-----------------|---------|------------------------|----------------|
| Côté ouvert     | fermé   | Instruction de montage | Montage direct |
| Type de montage | enfiché |                        |                |

## Caractéristiques des matériaux

|                                     |       |         |             |
|-------------------------------------|-------|---------|-------------|
| Matériau de base                    | Wemid | Couleur | Beige foncé |
| Classe d'inflammabilité selon UL 94 | V-0   |         |             |

## Caractéristiques du système

|                                       |  |                                 |     |
|---------------------------------------|--|---------------------------------|-----|
| Version                               | Jeu de connecteurs, Enfichable, Raccordement à ressort | Flasque de fermeture nécessaire | Non |
| Nombre de polarités                   | 1  | Nombre d'étages                 | 1   |
| Nombre de points de contact par étage | 1  | Etages internes pontés          | Non |
| Raccordement PE                       | Non  |                                 |     |

## Caractéristiques nominales

|                     |                   |                  |       |
|---------------------|-------------------|------------------|-------|
| Section nominale    | 4 mm <sup>2</sup> | Tension nominale | 800 V |
| Tension nominale DC | 800 V             | Courant nominal  | 32 A  |

## ZP 4/1AN/1

**Weidmüller Interface GmbH & Co. KG**

Klingenbergstraße 26  
D-32758 Detmold  
Germany

www.weidmueller.com

## Caractéristiques techniques

|   |        |                          |                              |
|---|--------|--------------------------|------------------------------|
| Courant avec conducteur max.                    | 32 A   | Normes                   | Conformément à CEI 60947-7-1 |
| Résistance de passage selon CEI 60947-7-x       | 1 mΩ   | Tension de choc nominale | 8 kV                         |
| Puissance dissipée conformément à CEI 60947-7-x | 1.02 W | Degré de pollution       | 3                            |

### Caractéristiques nominales selon CSA

|                                  |        |                     |                |
|----------------------------------|--------|---------------------|----------------|
| Section max. du conducteur (CSA) | 10 AWG | Tension Gr C (CSA)  | 600 V          |
| Courant gr. c (CSA)              | 28 A   | Certificat N° (CSA) | 200039-1720292 |
| Section min. du conducteur (CSA) | 26 AWG |                     |                |

### Caractéristiques nominales selon UL

|  |        |   |        |
|--|--------|---|--------|
| Taille du conducteur Câblage d'usine max. (cURus)        | 10 AWG | Certificat N° (cURus)                             | E60693 |
| Taille du conducteur Câblage d'installation min. (cURus) | 26 AWG | Taille du conducteur Câblage d'usine min. (cURus) | 26 AWG |
| Tension Gr C (cURus)                                     | 600 V  | Courant Gr C (cURus)                              | 28 A   |
| Taille du conducteur Câblage d'installation max. (cURus) | 10 AWG |   |        |

### Généralités

|                        |                              |   |
|------------------------|------------------------------|---|
| Nombre de pôles        | 1                            | Section de raccordement du conducteur, AWG 10 AWG, max. |
| Instruction de montage | Montage direct               | Section de raccordement du conducteur, AWG 26 AWG, min. |
| Normes                 | Conformément à CEI 60947-7-1 |   |

### Raccordement (raccordement nominal)

|  |                        |
|--|------------------------|
| Calibre selon 60 947-1   | A3                     |
| Section de raccordement du conducteur, AWG 10 AWG, max.  |                        |
| Sens de raccordement   | en haut                |
| Longueur de dénudage   | 12 mm                  |
| Type de raccordement   | Raccordement à ressort |
| Nombre de raccordements  | 1                      |
| Plage de serrage, max.   | 6 mm <sup>2</sup>      |
| Plage de serrage, min.   | 0.13 mm <sup>2</sup>   |
| Dimension de la lame   | 0,6 x 3,5 mm           |
| Section de raccordement du conducteur, AWG 26 AWG, min.  |                        |
| Section de raccordement du conducteur, 0.13 mm <sup>2</sup> souple avec embout DIN 46228/4, min. |                        |
| Section de raccordement du conducteur, 4 mm <sup>2</sup> souple avec embout DIN 46228/1, max.    |                        |
| Section de raccordement du conducteur, 0.13 mm <sup>2</sup> souple avec embout DIN 46228/1, min. |                        |
| Section de raccordement du conducteur, 6 mm <sup>2</sup> souple, max.                            |                        |
| Section de raccordement du conducteur, 0.13 mm <sup>2</sup> souple, min.                         |                        |
| Section de raccordement, semi-rigide, 0.13 mm <sup>2</sup> min.                                  |                        |
| Section de raccordement du conducteur, 6 mm <sup>2</sup> rigide, max.                            |                        |

## ZP 4/1AN/1

**Weidmüller Interface GmbH & Co. KG**  
 Klingenbergstraße 26  
 D-32758 Detmold  
 Germany

## Caractéristiques techniques

[www.weidmueller.com](http://www.weidmueller.com)

Section de raccordement du conducteur, 0.13 mm<sup>2</sup>  
 rigide, min.

|   |  |         |                      |
|---|--|---------|----------------------|
| Longueur de tube pour embout avec<br>collerette plastique DIN 46228/4 | Section pour le raccordement du conducteur | nominal | 0.5 mm <sup>2</sup>  |
|   | Section pour le raccordement du conducteur | nominal | 0.75 mm <sup>2</sup> |
|   | Section pour le raccordement du conducteur | nominal | 1 mm <sup>2</sup>    |
|   | Section pour le raccordement du conducteur | nominal | 1.5 mm <sup>2</sup>  |
|   | Section pour le raccordement du conducteur | nominal | 2.5 mm <sup>2</sup>  |
|   | Section pour le raccordement du conducteur | nominal | 4 mm <sup>2</sup>    |
| Longueur de tube pour embouts<br>jumeaux                              | Section pour le raccordement du conducteur | nominal | 0.5 mm <sup>2</sup>  |
|   | Section pour le raccordement du conducteur | nominal | 0.75 mm <sup>2</sup> |
| Longueur de tube pour embout sans<br>collerette plastique DIN 46228/1 | Section pour le raccordement du conducteur | nominal | 0.5 mm <sup>2</sup>  |
|   | Section pour le raccordement du conducteur | nominal | 0.75 mm <sup>2</sup> |
|   | Section pour le raccordement du conducteur | nominal | 1 mm <sup>2</sup>    |
|   | Section pour le raccordement du conducteur | nominal | 1.5 mm <sup>2</sup>  |
|   | Section pour le raccordement du conducteur | nominal | 2.5 mm <sup>2</sup>  |
|   | Section pour le raccordement du conducteur | nominal | 4 mm <sup>2</sup>    |

## ZP 4/1AN/1

**Weidmüller Interface GmbH & Co. KG**  
 Klingenbergstraße 26  
 D-32758 Detmold  
 Germany

www.weidmueller.com

## Accessoires

### Mâle



Les mâles de notre WeiCoS-System sont disponibles pour toutes les techniques de raccordement. La gamme de produit inclut des connecteurs préassemblés de 1 à 10 pôles et la possibilité d'un montage individuel. Cela garantit une flexibilité maximale pour chaque application. Les accessoires personnalisés augmentent la sécurité et la protection contre les influences environnementales.

### Informations générales de commande

|            |                            |   |
|------------|----------------------------|---|
| Type       | ZVR ZP4                    | Version   |
| Référence  | <a href="#">1855250000</a> | Série Z, Crochets de verrouillage, Montage direct |
| GTIN (EAN) | 4032248396481              |   |
| Qté.       | 25 ST                      |   |
| Type       | KOSF ZT4                   | Version   |
| Référence  | <a href="#">1856860000</a> | Série Z, Élément de codage, Montage direct        |
| GTIN (EAN) | 4032248400744              |   |
| Qté.       | 50 ST                      |   |
| Type       | ZZE ZP4                    | Version   |
| Référence  | <a href="#">1855260000</a> | Série Z, Protection anti-traction, Montage direct |
| GTIN (EAN) | 4032248396498              |   |
| Qté.       | 25 ST                      |   |

### Tournevis droit



Tournevis pour vis tête fendue avec lame ronde, SD DIN 5265, ISO 2380/2, empreinte selon DIN 5264, ISO 2380/1, pointe chrome top, poignée SoftFinish

### Informations générales de commande

|            |                            |                      |
|------------|----------------------------|----------------------|
| Type       | SDS 0.6X3.5X100            | Version              |
| Référence  | <a href="#">9008330000</a> | Tournevis, Tournevis |
| GTIN (EAN) | 4032248056286              |                      |
| Qté.       | 1 ST                       |                      |

## ZP 4/1AN/1

**Weidmüller Interface GmbH & Co. KG**  
 Klingenbergstraße 26  
 D-32758 Detmold  
 Germany

www.weidmueller.com

## Accessoires

## Vierge



Le repère Dekafix (DEK) permet un repérage universel de tous les conducteurs et connecteurs débrochables, ainsi que des sous-ensembles électroniques. Le système convient idéalement aux courtes séquences de chiffres et dispose d'un large éventail de repères déjà imprimés. Montage sur bande pour pose rapide, en une seule étape. Le résultat d'impression est facile à lire, riche en contrastes et disponible en plusieurs largeurs.

- Large gamme de repérages prêts à l'emploi
- Montage en bande pour pose rapide
- Repères de conducteurs, adaptés à tous les câbles Weidmüller
- Disponible en MultiCard vierge ou avec impression standard  
 Pour impression personnalisée : Veuillez nous envoyer un fichier dans le format de notre logiciel de repérage M-Print PRO ou M-Print PRO Online (sans installation) pour vos spécifications de repérage.

## Informations générales de commande

|            |                            |  |
|------------|----------------------------|--|
| Type       | DEK 5/6 MC NE WS           | Version  |
| Référence  | <a href="#">1609820000</a> | Dekafix, Terminal marker, 5 x 6 mm, Pas en mm (P): 6.00          |
| GTIN (EAN) | 4008190203436              | Weidmueller, blanc   |
| Qté.       | 1000 ST                    |  |
| Type       | WS 10/6 M MC NE WS         | Version  |
| Référence  | <a href="#">1818400000</a> | WS, Terminal marker, 10 x 6 mm, Pas en mm (P): 6.00 Weidmueller, |
| GTIN (EAN) | 4032248310876              | Allen-Bradley, blanc   |
| Qté.       | 600 ST                     |  |
| Type       | WS 10/6 MC NE WS           | Version  |
| Référence  | <a href="#">1828450000</a> | WS, Terminal marker, 10 x 6 mm, Pas en mm (P): 6.00 Weidmueller, |
| GTIN (EAN) | 4032248350513              | Allen-Bradley, blanc   |
| Qté.       | 600 ST                     |  |

## Support de repère



Le support de repérage offre la possibilité de montage supplémentaire de repérages standard avec un pas de 5 ou 5,1 mm. Les supports coudés peuvent éventuellement être assemblés par encliquetage et pourraient être montés dans tous les canaux de repérage de standard des blocs de jonction modulaires Klippon®. Les types de repérage de montage se trouvent sous les accessoires respectifs du support de repère de désignation.

## Informations générales de commande

|            |                            |                                |
|------------|----------------------------|--------------------------------|
| Type       | BZT 1 WS 10/5              | Version                        |
| Référence  | <a href="#">1805490000</a> | Accessoires, Support de repère |
| GTIN (EAN) | 4032248270231              |                                |
| Qté.       | 100 ST                     |                                |
| Type       | BZT 1 ZA WS 10/5           | Version                        |
| Référence  | <a href="#">1805520000</a> | Accessoires, Support de repère |
| GTIN (EAN) | 4032248270248              |                                |
| Qté.       | 100 ST                     |                                |

### DEK 5/6



#### WS/ DEK

Les repères de bornes MultiMark utilisent un matériau composite innovant constitué de deux composants. Le contour rigide de la base du repère s'enclenche solidement dans le connecteur. La surface élastique rend le repère facile à installer. Ce matériau spécialement perforé permet l'étirement des bandes pour prendre en compte les légères variations d'écartement qui tendent à se cumuler, notamment dans le cas de blocs de jonction longs. Avantage supplémentaire : l'excellente imprimabilité du matériau de la surface garantit un repérage durable et résistant à l'usure. Une résolution d'impression de 300 dpi offre également une très bonne lisibilité.

Vos avantages avec MultiMark

- Compatible avec les blocs de jonction modulaires Weidmüller
- Maintien ferme et impression durable
- Les bandes continues permettent de gagner du temps à l'installation
- Montage facile grâce à un matériau composite innovant
- Grandes libellés pour une lisibilité optimale
- Grande flexibilité grâce à l'indépendance vis-à-vis du fabricant

#### Informations générales de commande

|            |                            |  |  |
|------------|----------------------------|--|--|
| Type       | DEK 5/6 MM WS              | Version  |  |
| Référence  | <a href="#">2007120000</a> | Dekafix, Terminal marker, 5 x 6 mm, Weidmueller, blanc |  |
| GTIN (EAN) | 4050118392104              |  |  |
| Qté.       | 600 ST                     |  |  |