

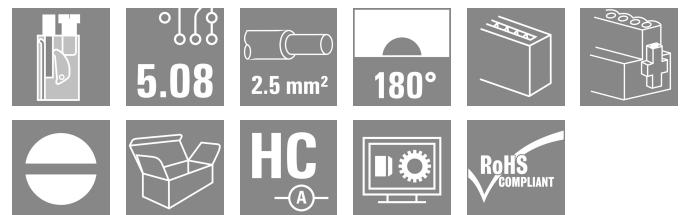
BLT 5.08HC/09/180F SN OR BX
Weidmüller Interface GmbH & Co. KG

Klingenbergstraße 26

D-32758 Detmold

Germany

www.weidmueller.com

Illustration du produit


Connecteurs femelles avec raccordement vissé TOP pour le raccordement de conducteurs avec orientation de sortie droite et bride vissée. Les connecteurs femelle disposent d'espace pour les marquages et peuvent être codés. HC = Courant fort.

Informations générales de commande

| | |
|--------------------|--|
| Version | Connecteur pour circuit imprimé, Connecteur femelle, 5.08 mm, Nombre de pôles: 9, 180°, Raccordement TOP, Plage de serrage, max. : 2.5 mm ² , Boîte |
| Référence | 1844060000 |
| Type | BLT 5.08HC/09/180F SN OR BX |
| GTIN (EAN) | 4032248355983 |
| Qté. | 30 Pièce |
| Indices de produit | IEC: 400 V / 27 A / 0.2 - 2.5 mm ² UL: 300 V / 17 A / AWG 26 - AWG 14 |
| Emballage | Boîte |

BLT 5.08HC/09/180F SN OR BX

Weidmüller Interface GmbH & Co. KG
 Klingenbergstraße 26
 D-32758 Detmold
 Germany

Caractéristiques techniques

www.weidmueller.com

Agréments

Agréments



ROHS Conforme

UL File Number Search [Site Web UL](#)

Certificat N° (cURus) E60693

Dimensions et poids

| | | | |
|------------|----------|---------------------|-------------|
| Profondeur | 31.8 mm | Profondeur (pouces) | 1.252 inch |
| Hauteur | 12.2 mm | Hauteur (pouces) | 0.4803 inch |
| Largeur | 55.52 mm | Largeur (pouces) | 2.1858 inch |
| Poids net | 26.18 g | | |

Conformité environnementale du produit

| | |
|---------------------------|---|
| Statut de conformité RoHS | Conforme sans exemption |
| REACH SVHC | Pas de SVHC au-dessus de 0,1 % en poids |

Classifications

| | | | |
|-------------|-------------|-------------|-------------|
| ETIM 8.0 | EC002638 | ETIM 9.0 | EC002638 |
| ETIM 10.0 | EC002638 | ECLASS 14.0 | 27-46-02-02 |
| ECLASS 15.0 | 27-46-02-02 | | |

Conducteurs indiqués pour raccordement

| | |
|--|----------------------|
| Plage de serrage, min. | 0.13 mm ² |
| Plage de serrage, max. | 2.5 mm ² |
| Section de raccordement du conducteur, AWG 28 AWG, min. | |
| Section de raccordement du conducteur, AWG 14 AWG, max. | |
| Rigide, min. H05(07) V-U | 0.2 mm ² |
| Rigide, max. H05(07) V-U | 2.5 mm ² |
| souple, min. H05(07) V-K | 0.2 mm ² |
| souple, max. H05(07) V-K | 2.5 mm ² |
| avec embout isolé DIN 46 228/4, min. | 0.2 mm ² |
| avec embout isolé DIN 46 228/4, max. | 1.5 mm ² |
| avec embout, DIN 46228 pt 1, min. | 0.2 mm ² |
| avec embout selon DIN 46 228/1, max. | 1.5 mm ² |
| Jauge à bouchon selon EN 60999 a x b ; 2,4 mm x 1,5 mm ; 2,4 mm ø | |

| | | | |
|--------------|--|----------------------|-----------------------------|
| Raccordement | Section pour le raccordement du conducteur | Type | câblage fin |
| | | nominal | 0.5 mm ² |
| Embout | Section pour le raccordement du conducteur | Longueur de dénudage | nominal 14 mm |
| | | Embout recommandé | H0.5/18 OR |
| | | Type | câblage fin |
| Embout | Section pour le raccordement du conducteur | nominal | 1 mm ² |
| | | Longueur de dénudage | nominal 15 mm |
| | | Embout recommandé | H1.0/18 GE |
| Embout | Section pour le raccordement du conducteur | Type | câblage fin |
| | | nominal | 1.5 mm ² |
| | | Longueur de dénudage | nominal 15 mm |
| | | Embout recommandé | H1.5/18D SW |

BLT 5.08HC/09/180F SN OR BX

Weidmüller Interface GmbH & Co. KG
 Klingenbergstraße 26
 D-32758 Detmold
 Germany

www.weidmueller.com

Caractéristiques techniques

| | | | |
|--------------------|---|------------------------------|-------------------------|
| | | Longueur de dénudage nominal | 12 mm |
| | | Embout recommandé | H1,5/12 |
| Texte de référence | Le diamètre extérieur du collier plastique ne doit pas être plus grand que le pas (P), Choisissez la longueur des embouts en fonction du produit et de la tension nominale. | | |

Paramètres système

| | | | |
|--|------------------------------------|------------------------------|-------------|
| Famille de produits | OMNIMATE Signal - série BL/SL 5.08 | | |
| Type de raccordement | Raccordement installation | | |
| Technique de raccordement de conducteurs | Raccordement TOP | | |
| Pas en mm (P) | 5.08 mm | | |
| Pas en pouces (P) | 0.200 " | | |
| Orientation de la sortie du conducteur | 180° | | |
| Nombre de pôles | 9 | | |
| L1 en mm | 40.64 mm | | |
| L1 en pouce | 1.600 " | | |
| Nombre de séries | 1 | | |
| Nombre de pôles | 1 | | |
| Section nominale | 2.5 mm ² | | |
| Protection au toucher selon DIN VDE 106 | protection doigt | | |
| Protection au toucher selon DIN VDE 0470 | IP 20 enfiché/ IP 10 non enfiché | | |
| Degré de protection | IP20 | | |
| Résistance de passage | ≤5 mΩ | | |
| Codable | Oui | | |
| Longueur de dénudage | 13 mm | | |
| Vis de serrage | M 2,5 | | |
| Lame de tournevis | 0,6 x 3,5 | | |
| Norme lame de tournevis | DIN 5264 | | |
| Cycles d'enfichage | 25 | | |
| Force d'enfichage/pôle, max. | 8 N | | |
| Force d'extraction/pôle, max. | 7 N | | |
| Couple de serrage | Type de couple | Raccordement des conducteurs | |
| | Informations d'utilisation | Couple de serrage | min. 0.4 Nm |
| | | | max. 0.5 Nm |
| | Type de couple | Bride vissée | |
| Informations d'utilisation | Couple de serrage | min. 0.2 Nm | |
| | | max. 0.25 Nm | |

Données des matériaux

| | | | |
|--------------------------------------|----------|--------------------------------------|----------------------------|
| Matériau isolant | PBT | Couleur | Orange |
| Tableau des couleurs (similaire) | RAL 2000 | Groupe de matériaux isolants | Illa |
| Indice de Poursuite Comparatif (CTI) | ≥ 200 | Moisture Level (MSL) | |
| Classe d'inflammabilité selon UL 94 | V-0 | Matériau des contacts | Alliage de cuivre |
| Surface du contact | étamé | Structure en couches du contact mâle | 4...8 µm Sn hot-dip tinned |
| Température de stockage, min. | -40 °C | Température de stockage, max. | 70 °C |
| Température de fonctionnement, min. | -50 °C | Température de fonctionnement, max. | 100 °C |
| Plage de température montage, min. | -25 °C | Plage de température montage, max. | 100 °C |

Données nominales selon CEI

| | | | |
|---------------------------------------|------------------------|---------------------------------------|-------------------|
| testé selon la norme | IEC 60664-1, IEC 61984 | Courant nominal, nombre de pôles min. | 27 A (Tu = 20 °C) |
| Courant nominal, nombre de pôles max. | 19 A (Tu = 20 °C) | Courant nominal, nombre de pôles min. | 24 A (Tu = 40 °C) |

BLT 5.08HC/09/180F SN OR BX

Weidmüller Interface GmbH & Co. KG
 Klingenbergstraße 26
 D-32758 Detmold
 Germany

www.weidmueller.com

Caractéristiques techniques

| | | | |
|---|-------|---|------------------|
| Courant nominal, nombre de pôles max. (Tu = 40 °C) | 16 A | Tension de choc nominale pour classe de surtension/Degré de pollution II/2 | 400 V |
| Tension de choc nominale pour classe de surtension/Degré de pollution III/2 | 320 V | Tension de choc nominale pour classe de surtension/Degré de pollution III/3 | 250 V |
| Tension de choc nominale pour classe de surtension/Degré de pollution II/2 | 4 kV | Tension de choc nominale pour classe de surtension/Degré de pollution III/2 | 4 kV |
| Tension de choc nominale pour classe de surtension/Degré de pollution III/3 | 4 kV | Tenue aux courants de faible durée | 3 x 1s mit 100 A |

Données nominales selon CSA

| | | | |
|---|-------|--|-------|
| Tension nominale (groupe d'utilisation B / CSA) | 300 V | Tension nominale (groupe d'utilisation D / CSA) | 300 V |
| Courant nominal (groupe d'utilisation B / 15 A CSA) | 15 A | Courant nominal (groupe d'utilisation D / CSA) | 15 A |
| Section de raccordement de câble AWG,AWG 26 min. | | Section de raccordement de câble AWG,AWG 14 max. | |

Données nominales selon UL 1059

| | | | |
|---|--|---|--------|
| Institut (cURus) | CURUS | Certificat N° (cURus) | E60693 |
| Tension nominale (groupe d'utilisation B / UL 1059) | 300 V | Tension nominale (groupe d'utilisation D / UL 1059) | 300 V |
| Courant nominal (groupe d'utilisation B / 17 A UL 1059) | 17 A | Courant nominal (groupe d'utilisation D / UL 1059) | 10 A |
| Section de raccordement de câble AWG,AWG 26 min. | | Section de raccordement de câble AWG,AWG 14 max. | |
| Référence aux valeurs approuvées | Les spécifications indiquent les valeurs maximales. Détails - voir le certificat d'agrément. | | |

Emballage

| | | | |
|-------------|-----------|--------------|-----------|
| Emballage | Boîte | Longueur VPE | 349.00 mm |
| Largeur VPE | 136.00 mm | Hauteur VPE | 38.00 mm |

Contrôles de type

| | | |
|--|--------------------|---|
| Test : durabilité des marquages | Norme | DIN EN 61984 section 7.3.2 / 09.02 en tenant compte de DIN EN 60068-2-70 / 07.96 |
| | Test | marque d'origine, type de matériau, date horloge |
| | Évaluation | disponible |
| | Test | longévité |
| Test : mauvais engagement (non-interchangeabilité) | Norme | DIN EN 61984 section 6.3 et 6.9.1 / 09.02, DIN EN 60512-13-5 / 11.06 |
| | Test | tourné à 180° avec éléments de codage |
| | Évaluation | réussite |
| | Test | examen visuel |
| Test : section à fixer | Norme | DIN EN 60999-1 section 7 et 9.1 / 12.00, DIN EN 60947-1 section 8.2.4.5.1 / 12.02 |
| | Type de conducteur | Type de conducteur et rigide 0,08 mm ² section du conducteur |
| | | Type de conducteur et semi-rigide 0,08 mm ² section du conducteur |
| | | Type de conducteur et rigide 2,5 mm ² section du conducteur |
| | | Type de conducteur et semi-rigide 2,5 mm ² section du conducteur |

Caractéristiques techniques

| | | | |
|--|---|---|----------------------------|
| Test des dommages causés aux et au desserrage accidentel des conducteurs | | Type de conducteur et section du conducteur | AWG 26/1 |
| | | Type de conducteur et section du conducteur | AWG 26/19 |
| | | Type de conducteur et section du conducteur | AWG 14/1 |
| | | Type de conducteur et section du conducteur | AWG 14/19 |
| | Évaluation | réussite | |
| | Norme | DIN EN 60999-1 section 9.4 / 12.00 | |
| | Exigence | 0,2 kg | |
| | Type de conducteur | Type de conducteur et section du conducteur | AWG 28/1 |
| | | Type de conducteur et section du conducteur | AWG 26/19 |
| | Évaluation | réussite | |
| | Exigence | 0,3 kg | |
| | Type de conducteur | Type de conducteur et section du conducteur | rigide 0,5 mm ² |
| | Type de conducteur et section du conducteur | semi-rigide 0,5 mm ² | |
| Évaluation | réussite | | |
| Exigence | 0,7 kg | | |
| Type de conducteur | Type de conducteur et section du conducteur | rigide 2,5 mm ² | |
| | Type de conducteur et section du conducteur | semi-rigide 2,5 mm ² | |
| | Type de conducteur et section du conducteur | AWG 14/1 | |
| | Type de conducteur et section du conducteur | AWG 14/19 | |
| Évaluation | réussite | | |
| Norme | DIN EN 60999-1 section 9.5 / 12.00 | | |
| Exigence | ≥5 N | | |
| Type de conducteur | Type de conducteur et section du conducteur | AWG 28/1 | |
| Évaluation | réussite | | |
| Exigence | ≥10 N | | |
| Type de conducteur | Type de conducteur et section du conducteur | AWG 26/19 | |
| Évaluation | réussite | | |
| Exigence | ≥20 N | | |
| Type de conducteur | Type de conducteur et section du conducteur | rigide 0,5 mm ² | |
| | Type de conducteur et section du conducteur | semi-rigide 0,5 mm ² | |
| Évaluation | réussite | | |
| Exigence | ≥40 N | | |
| Type de conducteur | Type de conducteur et section du conducteur | AWG 14/1 | |
| | Type de conducteur et section du conducteur | AWG 14/19 | |
| Évaluation | réussite | | |
| Exigence | ≥50 N | | |
| Type de conducteur | Type de conducteur et section du conducteur | rigide 2,5 mm ² | |
| | Type de conducteur et section du conducteur | semi-rigide 2,5 mm ² | |
| Évaluation | réussite | | |

BLT 5.08HC/09/180F SN OR BX

Weidmüller Interface GmbH & Co. KG
Klingenbergstraße 26
D-32758 Detmold
Germany

Caractéristiques techniques

www.weidmueller.com

Note importante

| | |
|----------------|---|
| Conformité IPC | Conformité : les produits sont conçus, fabriqués et livrés selon des normes internationales reconnues ; et ils sont conformes aux caractéristiques garanties dans la fiche de données / respectent les propriétés décoratives selon IPC-A-610 « Classe 2 ». Des requêtes supplémentaires sur le produit peuvent être évaluées sur demande. |
| Remarques | <ul style="list-style-type: none">• Additional variants on request• Gold-plated contact surfaces on request• Rated current related to rated cross-section & min. No. of poles.• Wire end ferrule without plastic collar to DIN 46228/1• Wire end ferrule with plastic collar to DIN 46228/4• Crimp form A for wire end ferrules with PZ 6/5 crimping tool are recommended for the largest cable sizes.• P on drawing = pitch• Rated data refer only to the component itself. Clearance and creepage distances to other components are to be designed in accordance with the relevant application standards.• In accordance with IEC 61984, OMNIMATE-connectors are connectors without breaking capacity (COC). During designated use, connectors are not allowed to be engaged or disengaged when live or under load• Long term storage of the product with average temperature of 50 °C and maximum humidity 70%, 36 months |

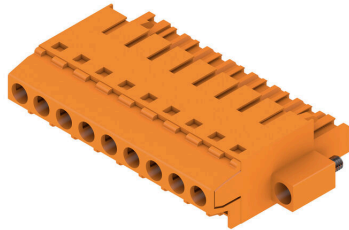
BLT 5.08HC/09/180F SN OR BX

Weidmüller Interface GmbH & Co. KG
 Klingenbergstraße 26
 D-32758 Detmold
 Germany

www.weidmueller.com

Dessins

Illustration du produit



Dimensional drawing



Graph



BLT 5.08HC/09/180F SN OR BX

Weidmüller Interface GmbH & Co. KG
 Klingenbergstraße 26
 D-32758 Detmold
 Germany

www.weidmueller.com

Accessoires

Éléments de codage



Il ne faut assembler que ce qui se ressemble : le raccordement correct au bon endroit.

Les éléments de codage et les dispositifs de verrouillage assignent clairement les éléments de connexion pendant le processus de fabrication et le fonctionnement

Les éléments de codage et les dispositifs de verrouillage sont insérés avant assemblage ou pendant la phase de confection de câbles. L'alternative de Weidmüller : effectuer une configuration en ligne à l'aide du configurateur de variantes, et se faire livrer les éléments précodés prêts à l'emploi.

Aucune erreur d'équipement du circuit imprimé ou de connexion des éléments de raccordement n'est plus possible.

L'avantage : pas de recherche d'erreurs lors de la fabrication et pas d'erreurs de commande de la part de l'utilisateur.

Informations générales de commande

| | | | |
|------------|----------------------------|--|--|
| Type | BLZ/SL KO BK BX | Version | |
| Référence | 1545710000 | Connecteur pour circuit imprimé, Accessoires, Élément de codage, | |
| GTIN (EAN) | 4008190087142 | noir, Nombre de pôles: 1 | |
| Qté. | 50 ST | | |
| Type | BLZ/SL KO OR BX | Version | |
| Référence | 1573010000 | Connecteur pour circuit imprimé, Accessoires, Élément de codage, | |
| GTIN (EAN) | 4008190048396 | Orange, Nombre de pôles: 1 | |
| Qté. | 100 ST | | |

Serre-câbles



Pour les changements fréquents de charge : le « prolongateur de remorque » pour les connecteurs débrochables.

Le serre-câbles peut faire plus que simplement soulager la pression sur les conducteurs :

il suffit simplement de clipser sur la prise de raccordement mâle et

- de regrouper les conducteurs
- de guider les câbles
- de l'utiliser pour brancher et débrancher plus facilement la prise

Pas de détérioration des points de raccordement, des câblages clairs et propres et une utilisation simple.

Les avantages pour l'utilisateur : une disponibilité plus élevée des installations grâce à des connexions sollicitables à long terme dans un environnement industriel exigeant, et une utilisation plus confortable.

Informations générales de commande

| | | | |
|------------|----------------------------|---|--|
| Type | BLAT ZE04 OR BX | Version | |
| Référence | 1577980000 | Connecteur pour circuit imprimé, Accessoires, Protection anti-traction, | |
| GTIN (EAN) | 4008190078249 | Orange, Nombre de pôles: 4 | |
| Qté. | 50 ST | | |

Fiche de données

BLT 5.08HC/09/180F SN OR BX

Weidmüller Interface GmbH & Co. KG
Klingenbergstraße 26
D-32758 Detmold
Germany

www.weidmueller.com

Accessoires

| | | | |
|------------|----------------------------|---|--|
| Type | BLAT ZE08 OR BX | Version | |
| Référence | 1578010000 | Connecteur pour circuit imprimé, Accessoires, Protection anti-traction, | |
| GTIN (EAN) | 4008190003753 | Orange, Nombre de pôles: 8 | |
| Qté. | 50 ST | | |

BLT 5.08HC/09/180F SN OR BX

Weidmüller Interface GmbH & Co. KG
 Klingenbergstraße 26
 D-32758 Detmold
 Germany

Pièces opposées

www.weidmueller.com

SL 5.08HC/180F



Connecteurs mâles en plastique renforcé à la fibre de verre avec orientation de sortie droite, optimisés pour la soudure à la vague. La variante à bride (F) peut être vissée sur la contre-pièce correspondante ou sur le circuit imprimé. En cas d'utilisation de la variante à bride à souder (LF), un vissage additionnel au circuit imprimé est inutile. Protège en outre les soudures contre les contraintes mécaniques. Tous les connecteurs mâles peuvent être codés manuellement ou commandés déjà pré-codés. HC = Courant fort.

Informations générales de commande

| | | |
|------------|----------------------------|--|
| Type | SL 5.08HC/09/180F 3.2SN... | Version |
| Référence | 1148690000 | Connecteur pour circuit imprimé, Connecteur mâle, Bride, |
| GTIN (EAN) | 4032248931927 | Raccordement soudé THT, 5.08 mm, Nombre de pôles: 9, 180°, |
| Qté. | 30 ST | Longueur du picot à souder (l): 3.2 mm, étamé, noir, Boîte |
| Type | SL 5.08HC/09/180F 3.2SN... | Version |
| Référence | 1147350000 | Connecteur pour circuit imprimé, Connecteur mâle, Bride, |
| GTIN (EAN) | 4032248931446 | Raccordement soudé THT, 5.08 mm, Nombre de pôles: 9, 180°, |
| Qté. | 30 ST | Longueur du picot à souder (l): 3.2 mm, étamé, Orange, Boîte |

SL 5.08HC/180LF



Connecteurs mâles en plastique renforcé à la fibre de verre avec orientation de sortie droite, optimisés pour la soudure à la vague. La variante à bride (F) peut être vissée sur la contre-pièce correspondante ou sur le circuit imprimé. En cas d'utilisation de la variante à bride à souder (LF), un vissage additionnel au circuit imprimé est inutile. Protège en outre les soudures contre les contraintes mécaniques. Tous les connecteurs mâles peuvent être codés manuellement ou commandés déjà pré-codés. HC = Courant fort.

Informations générales de commande

| | | |
|------------|----------------------------|--|
| Type | SL 5.08HC/09/180LF 3.2S... | Version |
| Référence | 1149450000 | Connecteur pour circuit imprimé, Connecteur mâle, Brides à souder, |
| GTIN (EAN) | 4032248932306 | Raccordement soudé THT, 5.08 mm, Nombre de pôles: 9, 180°, |
| Qté. | 30 ST | Longueur du picot à souder (l): 3.2 mm, étamé, noir, Boîte |
| Type | SL 5.08HC/09/180LF 3.2S... | Version |
| Référence | 1148120000 | Connecteur pour circuit imprimé, Connecteur mâle, Brides à souder, |
| GTIN (EAN) | 4032248931484 | Raccordement soudé THT, 5.08 mm, Nombre de pôles: 9, 180°, |
| Qté. | 30 ST | Longueur du picot à souder (l): 3.2 mm, étamé, Orange, Boîte |

BLT 5.08HC/09/180F SN OR BX

Weidmüller Interface GmbH & Co. KG
 Klingenbergstraße 26
 D-32758 Detmold
 Germany

Pièces opposées

www.weidmueller.com

SL 5.08HC/90F



Connecteurs mâles en plastique renforcé à la fibre de verre avec orientation de sortie à 90°, optimisés pour la soudure à la vague. La variante à bride (F) peut être vissée sur la contre-pièce correspondante ou sur le circuit imprimé. En cas d'utilisation de la variante à bride à souder (LF), un vissage additionnel au circuit imprimé est inutile. Protège en outre les soudures contre les contraintes mécaniques. Tous les connecteurs mâles peuvent être codés manuellement ou commandés déjà pré-codés. HC = Courant fort.

Informations générales de commande

| | | |
|------------|----------------------------|--|
| Type | SL 5.08HC/09/90F 3.2SN ... | Version |
| Référence | 1150170000 | Connecteur pour circuit imprimé, Connecteur mâle, Bride, |
| GTIN (EAN) | 4032248937141 | Raccordement soudé THT, 5.08 mm, Nombre de pôles: 9, 90°, |
| Qté. | 30 ST | Longueur du picot à souder (l): 3.2 mm, étamé, noir, Boîte |
| Type | SL 5.08HC/09/90F 3.2SN ... | Version |
| Référence | 1148840000 | Connecteur pour circuit imprimé, Connecteur mâle, Bride, |
| GTIN (EAN) | 4032248107278 | Raccordement soudé THT, 5.08 mm, Nombre de pôles: 9, 90°, |
| Qté. | 30 ST | Longueur du picot à souder (l): 3.2 mm, étamé, Orange, Boîte |

SL 5.08HC/90LF



Connecteurs mâles en plastique renforcé à la fibre de verre avec orientation de sortie à 90°, optimisés pour la soudure à la vague. La variante à bride (F) peut être vissée sur la contre-pièce correspondante ou sur le circuit imprimé. En cas d'utilisation de la variante à bride à souder (LF), un vissage additionnel au circuit imprimé est inutile. Protège en outre les soudures contre les contraintes mécaniques. Tous les connecteurs mâles peuvent être codés manuellement ou commandés déjà pré-codés. HC = Courant fort.

Informations générales de commande

| | | |
|------------|----------------------------|--|
| Type | SL 5.08HC/09/90LF 3.2SN... | Version |
| Référence | 1150420000 | Connecteur pour circuit imprimé, Connecteur mâle, Brides à souder, |
| GTIN (EAN) | 4032248105854 | Raccordement soudé THT, 5.08 mm, Nombre de pôles: 9, 90°, |
| Qté. | 30 ST | Longueur du picot à souder (l): 3.2 mm, étamé, noir, Boîte |
| Type | SL 5.08HC/09/90LF 3.2SN... | Version |
| Référence | 1149610000 | Connecteur pour circuit imprimé, Connecteur mâle, Brides à souder, |
| GTIN (EAN) | 4032248936151 | Raccordement soudé THT, 5.08 mm, Nombre de pôles: 9, 90°, |
| Qté. | 30 ST | Longueur du picot à souder (l): 3.2 mm, étamé, Orange, Boîte |

BLT 5.08HC/09/180F SN OR BX

Weidmüller Interface GmbH & Co. KG
 Klingenbergstraße 26
 D-32758 Detmold
 Germany

Pièces opposées

www.weidmueller.com

SL-SMT 5.08/180F Box



Connecteur mâle résistant aux températures élevées, avec conditionnement en boîte ou en rouleau. En rouleau, avec picot à souder 1,5 mm, optimisé pour l'implantation automatique. Longueurs de picots de 3,2 mm indiquées pour les applications de soudure à la vague et par refusion. Les connecteurs mâles disposent d'espace pour les marquages et peuvent être codés. HC = Courant fort.

Informations générales de commande

| | | |
|------------|----------------------------|--|
| Type | SL-SMT 5.08HC/09/180F 3... | Version |
| Référence | 1837890000 | Connecteur pour circuit imprimé, Connecteur mâle, Bride, |
| GTIN (EAN) | 4032248347704 | Raccordement soudé THT/THR, 5.08 mm, Nombre de pôles: 9, 180°, |
| Qté. | 30 ST | Longueur du picot à souder (l): 3.2 mm, étamé, noir, Boîte |

SL-SMT 5.08/180LF Box



Connecteur mâle résistant aux températures élevées, avec conditionnement en boîte ou en rouleau. En rouleau, avec picot à souder 1,5 mm, optimisé pour l'implantation automatique. Longueurs de picots de 3,2 mm indiquées pour les applications de soudure à la vague et par refusion. Les connecteurs mâles disposent d'espace pour les marquages et peuvent être codés. HC = Courant fort.

Informations générales de commande

| | | |
|------------|----------------------------|--|
| Type | SL-SMT 5.08HC/09/180LF ... | Version |
| Référence | 1776432001 | Connecteur pour circuit imprimé, Connecteur mâle, Brides à souder, |
| GTIN (EAN) | 4032248159314 | Raccordement soudé THT/THR, 5.08 mm, Nombre de pôles: 9, 180°, |
| Qté. | 30 ST | Longueur du picot à souder (l): 1.5 mm, étamé, noir, Boîte |
| Type | SL-SMT 5.08HC/09/180LF ... | Version |
| Référence | 1838510000 | Connecteur pour circuit imprimé, Connecteur mâle, Brides à souder, |
| GTIN (EAN) | 4032248348572 | Raccordement soudé THT/THR, 5.08 mm, Nombre de pôles: 9, 180°, |
| Qté. | 30 ST | Longueur du picot à souder (l): 3.2 mm, étamé, noir, Boîte |

SL-SMT 5.08HC/90F Box



Connecteur mâle résistant aux températures élevées, avec conditionnement en boîte ou en rouleau. En rouleau, avec picot à souder 1,5 mm, optimisé pour l'implantation automatique. Longueurs de picots de 3,2 mm indiquées pour les applications de soudure à la vague et par refusion. Les connecteurs mâles disposent d'espace pour les marquages et peuvent être codés. HC = Courant fort.

BLT 5.08HC/09/180F SN OR BX

Weidmüller Interface GmbH & Co. KG
Klingenbergstraße 26
D-32758 Detmold
Germany

www.weidmueller.com

Pièces opposées

Informations générales de commande

| | | |
|------------|----------------------------|---|
| Type | SL-SMT 5.08HC/09/90F 3... | Version |
| Référence | 1837700000 | Connecteur pour circuit imprimé, Connecteur mâle, Bride, |
| GTIN (EAN) | 4032248347513 | Raccordement soudé THT/THR, 5.08 mm, Nombre de pôles: 9, 90°, |
| Qté. | 30 ST | Longueur du picot à souder (l): 3.2 mm, étamé, noir, Boîte |

SL-SMT 5.08HC/90LF Box



Connecteur mâle résistant aux températures élevées, avec conditionnement en boîte ou en rouleau. En rouleau, avec picot à souder 1,5 mm, optimisé pour l'implantation automatique. Longueurs de picots de 3,2 mm indiquées pour les applications de soudure à la vague et par refusion. Les connecteurs mâles disposent d'espace pour les marquages et peuvent être codés. HC = Courant fort.

Informations générales de commande

| | | |
|------------|----------------------------|--|
| Type | SL-SMT 5.08HC/09/90LF 3... | Version |
| Référence | 1780480000 | Connecteur pour circuit imprimé, Connecteur mâle, Brides à souder, |
| GTIN (EAN) | 4032248165803 | Raccordement soudé THT/THR, 5.08 mm, Nombre de pôles: 9, 90°, |
| Qté. | 30 ST | Longueur du picot à souder (l): 3.2 mm, étamé, noir, Boîte |

SLDV-THR 5.08/180F



Connecteurs mâles résistants aux hautes températures, à double étage, disposés latéralement, avec bride ou bride à souder. Picot à souder de 1,5 mm valable pour les applications de soudure par refusion. Picots de 3,2 mm adaptés à la soudure à la vague et par refusion. Ils peuvent être repérés et codés.

Informations générales de commande

| | | |
|------------|----------------------------|--|
| Type | SLDV-THR 5.08/18/180F 1... | Version |
| Référence | 1828960000 | Connecteur pour circuit imprimé, Connecteur mâle, Bride, |
| GTIN (EAN) | 4032248335657 | Raccordement soudé THT/THR, 5.08 mm, Nombre de pôles: 18, |
| Qté. | 20 ST | 180°, Longueur du picot à souder (l): 1.5 mm, étamé, noir, Boîte |
| Type | SLDV-THR 5.08/18/180F 3... | Version |
| Référence | 1828840000 | Connecteur pour circuit imprimé, Connecteur mâle, Bride, |
| GTIN (EAN) | 4032248335534 | Raccordement soudé THT/THR, 5.08 mm, Nombre de pôles: 18, |
| Qté. | 20 ST | 180°, Longueur du picot à souder (l): 3.2 mm, étamé, noir, Boîte |

BLT 5.08HC/09/180F SN OR BX

Weidmüller Interface GmbH & Co. KG
Klingenbergstraße 26
D-32758 Detmold
Germany

www.weidmueller.com

Pièces opposées

SLDV-THR 5.08/180FLF

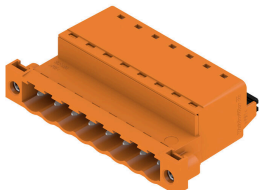


Connecteurs mâles résistants aux hautes températures, à double étage, disposés latéralement, avec bride ou bride à souder. Picot à souder de 1,5 mm valable pour les applications de soudure par refusion. Picots de 3,2 mm adaptés à la soudure à la vague et par refusion. Ils peuvent être repérés et codés.

Informations générales de commande

| | | |
|------------|----------------------------|---|
| Type | SLDV-THR 5.08/18/180FLF... | Version |
| Référence | 1829080000 | Connecteur pour circuit imprimé, Connecteur mâle, Bride / bride à souder, Raccordement soudé THT/THR, 5.08 mm, Nombre de pôles: |
| GTIN (EAN) | 4032248335770 | 18, 180°, Longueur du picot à souder (l): 3.2 mm, étamé, noir, Boîte |
| Qté. | 20 ST | |

SLF 5.08/180F SN

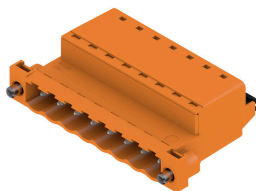


Connecteur mâle raccordement PUSH IN avec orientation de sortie droite, en association avec BLF 5.08HC en tant qu'application Wire to Wire comme traversée de cloison. Les connecteurs mâles disposent d'espace pour les marquages et peuvent être codés.

Informations générales de commande

| | | |
|------------|----------------------------|---|
| Type | SLF 5.08/09/180F SN BK ... | Version |
| Référence | 1336240000 | Connecteur pour circuit imprimé, Connecteur mâle, 5.08 mm, Nombre de pôles: 9, 180°, PUSH IN avec actionneur, Plage de serrage, max. : 3.31 mm ² , Boîte |
| GTIN (EAN) | 4050118140330 | |
| Qté. | 30 ST | |
| Type | SLF 5.08/09/180F SN OR ... | Version |
| Référence | 1335740000 | Connecteur pour circuit imprimé, Connecteur mâle, 5.08 mm, Nombre de pôles: 9, 180°, PUSH IN avec actionneur, Plage de serrage, max. : 3.31 mm ² , Boîte |
| GTIN (EAN) | 4050118139433 | |
| Qté. | 30 ST | |

SLF 5.08/180FI SN



Connecteur mâle raccordement PUSH IN avec orientation de sortie droite, en association avec BLF 5.08HC en tant qu'application Wire to Wire comme traversée de cloison. Les connecteurs mâles disposent d'espace pour les marquages et peuvent être codés.

BLT 5.08HC/09/180F SN OR BX

Weidmüller Interface GmbH & Co. KG
 Klingenbergstraße 26
 D-32758 Detmold
 Germany

www.weidmueller.com

Pièces opposées

Informations générales de commande

| | | |
|------------|----------------------------|--|
| Type | SLF 5.08/09/180FI SN BK... | Version |
| Référence | 1336120000 | Connecteur pour circuit imprimé, Connecteur mâle, 5.08 mm, |
| GTIN (EAN) | 4050118140101 | Nombre de pôles: 9, 180°, PUSH IN avec actionneur, Plage de serrage, max. : 3.31 mm ² , Boîte |
| Qté. | 30 ST | |
| Type | SLF 5.08/09/180FI SN OR... | Version |
| Référence | 1336480000 | Connecteur pour circuit imprimé, Connecteur mâle, 5.08 mm, |
| GTIN (EAN) | 4050118140439 | Nombre de pôles: 9, 180°, PUSH IN avec actionneur, Plage de serrage, max. : 3.31 mm ² , Boîte |
| Qté. | 30 ST | |

SLS 5.08/180F

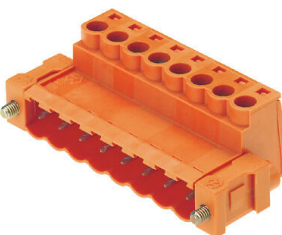


Connecteurs mâles avec raccordement vissé en technique de raccordement à étrier pour le raccordement du conducteur. Les connecteurs mâles disposent d'espace pour les marquages et peuvent être codés.

Informations générales de commande

| | | |
|------------|----------------------------|---|
| Type | SLS 5.08/09/180F SN OR ... | Version |
| Référence | 1846430000 | Connecteur pour circuit imprimé, Connecteur mâle, 5.08 mm, |
| GTIN (EAN) | 4032248362738 | Nombre de pôles: 9, 180°, Raccordement vissé, Plage de serrage, max. : 3.31 mm ² , Boîte |
| Qté. | 30 ST | |

SLS 5.08/180FI



Connecteurs mâles avec raccordement vissé en technique de raccordement à étrier pour le raccordement du conducteur. Les connecteurs mâles disposent d'espace pour les marquages et peuvent être codés.

Informations générales de commande

| | | |
|------------|----------------------------|---|
| Type | SLS 5.08/09/180FI SN OR... | Version |
| Référence | 1846280000 | Connecteur pour circuit imprimé, Connecteur mâle, 5.08 mm, |
| GTIN (EAN) | 4032248362561 | Nombre de pôles: 9, 180°, Raccordement vissé, Plage de serrage, max. : 3.31 mm ² , Boîte |
| Qté. | 30 ST | |