

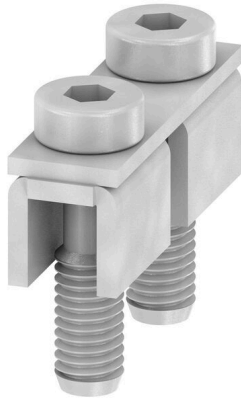
**WQV 50N/2****Weidmüller Interface GmbH & Co. KG**

Klingenbergstraße 26

D-32758 Detmold

Germany

www.weidmueller.com

**Illustration du produit**

La distribution ou la multiplication d'un potentiel aux blocs de jonction adjacents est réalisée par une connexion transversale. Un effort supplémentaire de câblage peut être facilement évité. Même si les pôles sont cassés, la fiabilité des contacts dans les blocs de jonction est toujours assurée. Notre portefeuille offre des systèmes de connexion transversale enfichables et vissables pour les blocs de jonction modulaires.

**Informations générales de commande**

Version	Connecteur transversal (bloc de jonction), Vissé, gris argent, 150 A, Nombre de pôles: 2, Pas en mm (P): 18.50, Isolé: Non, Largeur: 9.5 mm
Référence	<a href="#">1834060000</a>
Type	WQV 50N/2
GTIN (EAN)	4032248379859
Qté.	5 Pièce

## WQV 50N/2

**Weidmüller Interface GmbH & Co. KG**  
 Klingenbergstraße 26  
 D-32758 Detmold  
 Germany

www.weidmueller.com

## Caractéristiques techniques

## Agréments

ROHS	Conforme
------	----------

## Dimensions et poids

Profondeur	17.5 mm	Profondeur (pouces)	0.689 inch
Hauteur	28.5 mm	Hauteur (pouces)	1.122 inch
Largeur	9.5 mm	Largeur (pouces)	0.374 inch
Poids net	24 g		

## Températures

Température de stockage	-25 °C...55 °C	Température ambiante	-5 °C...40 °C
-------------------------	----------------	----------------------	---------------

## Conformité environnementale du produit

Statut de conformité RoHS	Conforme sans exemption
REACH SVHC	Pas de SVHC au-dessus de 0,1 % en poids

## Classifications

ETIM 8.0	EC000489	ETIM 9.0	EC000489
ETIM 10.0	EC000489	ECLASS 14.0	27-25-03-03
ECLASS 15.0	27-25-03-03		

## Autres caractéristiques techniques

Type de fixation	Vissé	Instruction de montage	Montage direct
------------------	-------	------------------------	----------------

## Caractéristiques des matériaux

Matériau de base	Cuivre étamé	Couleur	gris argent
------------------	--------------	---------	-------------

## Caractéristiques du système

Version	pour bornes
---------	-------------

## Caractéristiques nominales

Courant nominal	150 A
-----------------	-------

## Dimensions

Pas en mm (P)	18.50 mm
---------------	----------

## Généralités

Nombre de pôles	2	Instruction de montage	Montage direct
-----------------	---	------------------------	----------------

## WQV 50N/2

**Weidmüller Interface GmbH & Co. KG**  
Klingenbergstraße 26  
D-32758 Detmold  
Germany

[www.weidmueller.com](http://www.weidmueller.com)

## Accessoires

### Connexion auxiliaire



Le raccordement supplémentaire permet une alimentation en tension séparée. Cela peut être utilisé, par exemple, pour l'alimentation d'urgence avant le commutateur principal ou simplement comme une connexion supplémentaire dans l'application.

### Informations générales de commande

Type	VH 27.4/8/6.4	Version	
Référence	<a href="#">1967090000</a>	Série W, Douille d'écartement	
GTIN (EAN)	4032248738700		
Qté.	5 ST		