

**HDC HB 24 TEK TOS1XM50G****Weidmüller Interface GmbH & Co. KG**

Klingenbergstraße 26

D-32758 Detmold

Germany

www.weidmueller.com

**IP68**

Les nouveaux boîtiers RockStar® résistent à l'eau de mer, offrent un degré de résistance aux chocs élevé, respectent IP68 et IP69K et ont été conçus pour supporter des conditions environnementales extrêmes et de fortes vibrations, conformément à DIN EN 61373 cat. 2 (boggie). Ainsi, cette famille de boîtiers est particulièrement adaptée aux systèmes de connecteurs industriels étanches sans défaillances ni maintenance, dans l'industrie du transport, dans la production d'électricité et dans toute application à très fortes contraintes. Au cours de la phase de développement, des mesures ont aussi été implémentées pour rendre les boîtiers extrêmement résistants à la CEM.

**Informations générales de commande**

|            |   |
|------------|---|
| Version    | CIE ,96 boîtiers, Taille de construction: 8, Degré de protection: IP66, IP68, enfiché, Boîtier du connecteur, Raccordement à étrier, haut, Taille des entrées de câbles: M 50 |
| Référence  | <a href="#">1827170000</a>  |
| Type       | HDC HB 24 TEK TOS1XM50G   |
| GTIN (EAN) | 4032248332328   |
| Qté.       | 1 Pièce   |

## HDC HB 24 TEK TOS1XM50G

Weidmüller Interface GmbH &amp; Co. KG

Klingenbergstraße 26

D-32758 Detmold

Germany

www.weidmueller.com

## Caractéristiques techniques

## Agréments

Agréments



ROHS

Conforme

## Dimensions et poids

|           |        |                  |             |
|-----------|--------|------------------|-------------|
| Hauteur   | 120 mm | Hauteur (pouces) | 4.7244 inch |
| Largeur   | 58 mm  | Largeur (pouces) | 2.2835 inch |
| Poids net | 733 g  |                  |             |

## Températures

Température limite -50 °C ... 125 °C

## Conformité environnementale du produit

Statut de conformité RoHS

Conforme

REACH SVHC

Pas de SVHC au-dessus de 0,1 % en poids

Résistance aux agents chimiques

|                                 |                          |
|---------------------------------|--------------------------|
| Substance                       | Acétone                  |
| Résistance aux agents chimiques | Résistant                |
| Substance                       | Carburant diesel         |
| Résistance aux agents chimiques | Instable                 |
| Substance                       | Éthanol                  |
| Résistance aux agents chimiques | Résistant                |
| Substance                       | Huile de transmission    |
| Résistance aux agents chimiques | Résistant sous condition |
| Substance                       | Huile hydraulique        |
| Résistance aux agents chimiques | Résistant sous condition |
| Substance                       | Essence au benzène       |
| Résistance aux agents chimiques | Instable                 |
| Substance                       | Suintement               |
| Résistance aux agents chimiques | Résistant sous condition |
| Substance                       | Supercarburant           |
| Résistance aux agents chimiques | Instable                 |
| Substance                       | Eau                      |
| Résistance aux agents chimiques | Résistant                |
| Substance                       | UV                       |
| Résistance aux agents chimiques | Résistant                |
| Substance                       | Ozone                    |
| Résistance aux agents chimiques | Résistant                |

## Classifications

|             |             |             |             |
|-------------|-------------|-------------|-------------|
| ETIM 6.0    | EC000437    | ETIM 7.0    | EC000437    |
| ETIM 8.0    | EC000437    | ETIM 9.0    | EC000437    |
| ETIM 10.0   | EC000437    | ECLASS 9.0  | 27-44-02-02 |
| ECLASS 9.1  | 27-44-02-02 | ECLASS 10.0 | 27-44-02-02 |
| ECLASS 11.0 | 27-44-02-02 | ECLASS 12.0 | 27-44-02-02 |
| ECLASS 13.0 | 27-44-02-02 | ECLASS 14.0 | 27-44-02-02 |
| ECLASS 15.0 | 27-44-02-02 |             |             |

## HDC HB 24 TEK TOS1XM50G

Weidmüller Interface GmbH &amp; Co. KG

Klingenbergstraße 26

D-32758 Detmold

Germany

www.weidmueller.com

## Caractéristiques techniques

## Caractéristiques générales

|                   |              |                                       |                     |
|-------------------|--------------|---------------------------------------|---------------------|
| Couple de serrage | 6.5 Nm       | Matériau de base du boîtier           | Aluminium injecté   |
| Surface           | Électrolaqué | Degré de protection                   | IP66, IP68, enfiché |
| Boîtiers CEM      | Oui          | Matériau de l'élément de verrouillage | Acier inoxydable    |

## Dimensions

|                   |             |                  |        |
|-------------------|-------------|------------------|--------|
| Entrée du câble   | a. filetage | Longueur boîtier | 184 mm |
| Hauteur boîtier B | 120 mm      |                  |        |

## Version

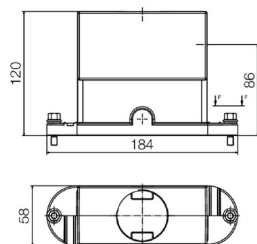
|  |                       |   |                       |
|--|-----------------------|---|-----------------------|
| Taille des entrées de câbles           | M 50                  | Partie supérieure/sous-partie/Couvercle | Partie supérieure     |
| Couple de serrage                      | 6.5 Nm                | Nombre d'entrées de câble vers le haut  | 1                     |
| Nombre d'entrées de câble latéralement | 0                     | Version boîtier                         | Boîtier du connecteur |
| Version système de fermeture           | Raccordement à étrier | Forme                                   | haut                  |
| Taille de construction                 | 8                     | Entrée du câble                         | a. filetage           |
| Type                                   | Prise mâle            | Version étrier                          | Raccordement à étrier |
| Filetage (intérieur)                   | M 50                  | Couleur (RAL)                           | RAL 9011              |
| BG                                     | 8                     | Indiqué pour ModuPlug®                  | Oui                   |

## HDC HB 24 TEK TOS1XM50G

**Weidmüller Interface GmbH & Co. KG**  
Klingenbergstraße 26  
D-32758 Detmold  
Germany

[www.weidmueller.com](http://www.weidmueller.com)

## Dessins



**HDC HB 24 TEK TOS1XM50G****Weidmüller Interface GmbH & Co. KG**

Klingenbergstraße 26

D-32758 Detmold

Germany

[www.weidmueller.com](http://www.weidmueller.com)**Accessoires****Jeux de clés mâles**

Clé mâle en acier chrome vanadium durci, fabriqué selon DIN ISO 2936 L (DIN 911), Traitement de surface de qualité.

**Informations générales de commande**

|            |                            |               |  |
|------------|----------------------------|---------------|--|
| Type       | SK WSD-S 1,5-10,0          | Version       |  |
| Référence  | <a href="#">9008850000</a> | Mounting tool |  |
| GTIN (EAN) | 4032248266609              |               |  |
| Qté.       | 1 ST                       |               |  |