

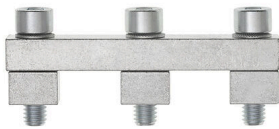
WQV 95N/120N/3**Weidmüller Interface GmbH & Co. KG**

Klingenbergstraße 26

D-32758 Detmold

Germany

www.weidmueller.com

Illustration du produit

La distribution ou la multiplication d'un potentiel aux blocs de jonction adjacents est réalisée par une connexion transversale. Un effort supplémentaire de câblage peut être facilement évité. Même si les pôles sont cassés, la fiabilité des contacts dans les blocs de jonction est toujours assurée. Notre portefeuille offre des systèmes de connexion transversale enfichables et vissables pour les blocs de jonction modulaires.

Informations générales de commande

Version	Connecteur transversal (bloc de jonction), Vissé, gris argent, 269 A, Nombre de pôles: 3, Pas en mm (P): 27.00, Isolé: Non, Largeur: 9.5 mm
Référence	1826900000
Type	WQV 95N/120N/3
GTIN (EAN)	4032248329953
Qté.	5 Pièce

WQV 95N/120N/3

Weidmüller Interface GmbH & Co. KG
Klingenbergstraße 26
D-32758 Detmold
Germany

www.weidmueller.com

Caractéristiques techniques

Agréments

ROHS	Conforme
------	----------

Dimensions et poids

Profondeur	29 mm	Profondeur (pouces)	1.1417 inch
Hauteur	64 mm	Hauteur (pouces)	2.5197 inch
Largeur	9.5 mm	Largeur (pouces)	0.374 inch
Poids net	74.94 g		

Températures

Température de stockage	-25 °C...55 °C	Température ambiante	-5 °C...40 °C
-------------------------	----------------	----------------------	---------------

Conformité environnementale du produit

Statut de conformité RoHS	Conforme sans exemption
REACH SVHC	Pas de SVHC au-dessus de 0,1 % en poids

Classifications

ETIM 8.0	EC000489	ETIM 9.0	EC000489
ETIM 10.0	EC000489	ECLASS 14.0	27-25-03-03
ECLASS 15.0	27-25-03-03		

Autres caractéristiques techniques

Type de fixation	Vissé	Instruction de montage	Montage direct
Version à I#92épreuve de I#92explosion	Non		

Caractéristiques des matériaux

Matériau de base	Cuivre étamé	Couleur	gris argent
------------------	--------------	---------	-------------

Caractéristiques du système

Version	pour bornes
---------	-------------

Caractéristiques nominales

Tension nominale	400 V	Courant nominal	269 A
------------------	-------	-----------------	-------

Dimensions

Pas en mm (P)	27.00 mm
---------------	----------

Généralités

Nombre de pôles	3	Instruction de montage	Montage direct
-----------------	---	------------------------	----------------

WQV 95N/120N/3

Weidmüller Interface GmbH & Co. KG
Klingenbergstraße 26
D-32758 Detmold
Germany

www.weidmueller.com

Accessoires

Connexion auxiliaire



Le raccordement supplémentaire permet une alimentation en tension séparée. Cela peut être utilisé, par exemple, pour l'alimentation d'urgence avant le commutateur principal ou simplement comme une connexion supplémentaire dans l'application.

Informations générales de commande

Type	VH 36.1/8/6.4	Version	
Référence	1967100000	Série W, Douille d'écartement	
GTIN (EAN)	4032248739202		
Qté.	5 ST		