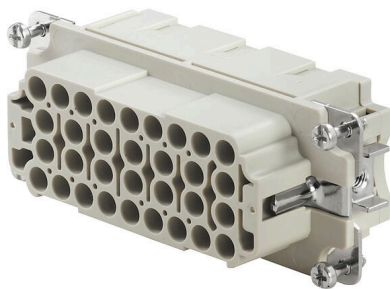


HDC HEE 32 FC

Weidmüller Interface GmbH & Co. KG

Klingenbergstraße 26
D-32758 Detmold
Germany

www.weidmueller.com



La série HEE possède une grande densité de contact et est fabriquée sur la base des inserts HE qui ont déjà fait leurs preuves.

Le raccordement de conducteur est réalisé par un contact à sertir. La technique de raccordement à sertir, qui a fait ses preuves, est utilisée depuis des décennies. Les contacts à sertir ne sont pas compris dans la livraison des inserts.

Nombre de pôles : 32

Courant nominal : 16 A

Tension nominale : 500 V

Tension nominale selon UL/CSA : 600 V AC/DC

Informations générales de commande

Version	CIE ,96 Connecteur enfichable, Femelle, 500 V, 16 A, Nombre de pôles: 32, Raccordement à sertir, Taille de construction: 6
Référence	1826800000
Type	HDC HEE 32 FC
GTIN (EAN)	4032248330201
Qté.	1 Pièce

HDC HEE 32 FC

Weidmüller Interface GmbH & Co. KG
Klingenbergstraße 26
D-32758 Detmold
Germany

www.weidmueller.com

Caractéristiques techniques

Agréments

Agréments



ROHS Conforme

UL File Number Search [Site Web UL](#)

Certificat N° (cURus) E92202

Dimensions et poids

Profondeur	84.5 mm	Profondeur (pouces)	3.3268 inch
Hauteur	36 mm	Hauteur (pouces)	1.4173 inch
Largeur	34 mm	Largeur (pouces)	1.3386 inch
Poids net	65 g		

Températures

Température limite -40 °C ... 125 °C

Conformité environnementale du produit

Statut de conformité RoHS Conforme sans exemption

REACH SVHC Potassium perfluorobutane sulfonate 29420-49-3

SCIP 1609748e-c278-4c9b-b3d1-e6215d2988cd

Résistance aux agents chimiques

Substance	Acétone
Résistance aux agents chimiques	Résistant
Substance	Ammoniac, aqueuse
Résistance aux agents chimiques	Résistant sous condition
Substance	Essence
Résistance aux agents chimiques	Résistant
Substance	Benzène
Résistance aux agents chimiques	Résistant
Substance	Carburant diesel
Résistance aux agents chimiques	Résistant sous condition
Substance	Acide acétique, concentré
Résistance aux agents chimiques	Résistant
Substance	Hydroxyde de potassium
Résistance aux agents chimiques	Résistant sous condition
Substance	Méthanol
Résistance aux agents chimiques	Résistant sous condition
Substance	Huile moteur
Résistance aux agents chimiques	Résistant sous condition
Substance	Soude, diluée
Résistance aux agents chimiques	Résistant
Substance	Hydrochlorofluorocarbures
Résistance aux agents chimiques	Résistant sous condition
Substance	Utilisation en extérieur
Résistance aux agents chimiques	Résistant sous condition

Classifications

ETIM 8.0	EC000438	ETIM 9.0	EC000438
ETIM 10.0	EC000438	ECLASS 14.0	27-44-02-05
ECLASS 15.0	27-44-02-05		

HDC HEE 32 FC

Weidmüller Interface GmbH & Co. KG

Klingenbergstraße 26
D-32758 Detmold
Germany

www.weidmueller.com

Caractéristiques techniques

Caractéristiques générales

Nombre de pôles	32	Couple de serrage	0.5 Nm
Cycles d'enfichage Ag	≥ 500	Cycles d'enfichage Au	≥ 500
Type de raccordement	Raccordement à sertir	Taille de construction	6
Classe d'inflammabilité selon UL 94	V-0	Résistance de passage	≤2 mΩ
Couleur	beige	Résistance d'isolation	1010 Ω
Matériau isolant	PC renforcé fibre de verre (listé UL et qualifié ferroviaire)	Groupe de matériaux isolants	IIIa
Section de raccordement du conducteur	4 mm ²	Couple de serrage, max., raccordement PE	1.5 Nm
Type	Femelle	Degré de pollution	3
Couple de serrage, min., raccordement PE	1.2 Nm	Matériau de base	Alliage de cuivre
Série	HEE	Tension nominale (DIN EN 61984)	500 V
RTension nominale selon UL/CSA	600 V AC/DC	Tension de choc nominale (DIN EN 61984)	6 kV
Courant nominal (DIN EN 61984)	16 A	Sans halogène	true
Faible dégagement de fumée selon DIN EN 45545-2	Oui	BG	6

Dimensions

Largeur	34 mm	Longueur support	84.5 mm
Hauteur femelle	36 mm		

Caractéristiques de raccordement PE

Type de raccordement PE	Raccordement vissé	Cote de lame fendue (raccordement PE)	SD 0,8 x 4,0
Longueur de dénudage, raccordement PE	10 mm	Taille de la lame pour vis à tête cruciforme	Taille PH1
Couple de serrage, max., raccordement PE	1.5 Nm	Couple de serrage, min., raccordement PE	1.2 Nm
Vis de fixation	M 4	Section nominale	4 mm ²
Section de raccordement du conducteur (PE), min.	AWG 20	Section de raccordement du conducteur AWG 12 (PE), max.	

Version

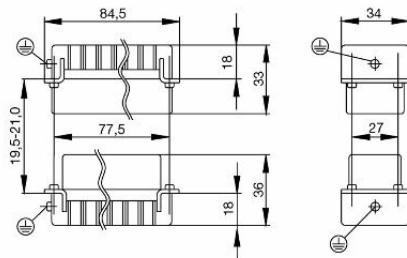
Section de raccordement du conducteur, AWG 12 AWG, max.		Longueur de dénudage, raccordement nominal	7.5 mm
Type de raccordement	Raccordement à sertir	Taille de construction	6
Résistance de passage	≤2 mΩ	Section de raccordement du conducteur, AWG 20 AWG, min.	
Section de raccordement du conducteur, 4 mm ² max.		Section de raccordement du conducteur, 0.5 mm ² min.	
Section de raccordement du conducteur, 4 mm ² souple avec embout DIN 46228/4, max.		Section de raccordement du conducteur, 0.5 mm ² souple avec embout DIN 46228/4, min.	
Section de raccordement du conducteur, 4 mm ² souple, max.		Section de raccordement du conducteur, 0.5 mm ² souple, min.	
Section de raccordement du conducteur, 4 mm ² max.		Section de raccordement du conducteur, 0.5 mm ² min.	
Matériau de base	Alliage de cuivre	BG	6

HDC HEE 32 FC

Weidmüller Interface GmbH & Co. KG
Klingenbergstraße 26
D-32758 Detmold
Germany

Dessins

www.weidmueller.com



HDC HEE 32 FC

Weidmüller Interface GmbH & Co. KG
 Klingenbergstraße 26
 D-32758 Detmold
 Germany

www.weidmueller.com

Accessoires

Tournevis droit



Tournevis isolé VDE pour vis tête fendue, SDI DIN 7437, ISO 2380/2, empreinte selon DIN 5264, ISO 2380/1, poignée SoftFinish

Informations générales de commande

Type	SDIS 0.6X3.5X100	Version
Référence	9008390000	Tournevis, Tournevis
GTIN (EAN)	4032248056354	
Qté.	1 ST	
Type	SDS 0.6X3.5X100	Version
Référence	9008330000	Tournevis, Tournevis
GTIN (EAN)	4032248056286	
Qté.	1 ST	
Type	SDIS 0.8X4.0X100	Version
Référence	9008400000	Tournevis, Tournevis
GTIN (EAN)	4032248056361	
Qté.	1 ST	
Type	SDS 0.8X4.0X100	Version
Référence	9008340000	Tournevis, Tournevis
GTIN (EAN)	4032248056293	
Qté.	1 ST	

Tournevis cruciforme, type Phillips



Tournevis cruciforme isolé VDE, type Phillips, SDIK PH DIN 7438, ISO 8764/2-PH, emmanchement selon ISO 8764-PH, poignée SoftFinishf

Informations générales de commande

Type	SDIK PH1	Version
Référence	9008570000	Tournevis, Tournevis
GTIN (EAN)	4032248056569	
Qté.	1 ST	
Type	SDK PH1	Version
Référence	9008480000	Tournevis, Tournevis
GTIN (EAN)	4032248056477	
Qté.	1 ST	

HDC HEE 32 FC

Weidmüller Interface GmbH & Co. KG
 Klingenbergstraße 26
 D-32758 Detmold
 Germany

www.weidmueller.com

Accessoires

Crimping tools



Pincettes à sertir pour contacts décolletés

- Le verrouillage forcé garantit la qualité du sertissage
- Possibilité de déverrouillage en cas de fausse manoeuvre
- Butée de positionnement précis des contacts

Informations générales de commande

Type	CTX CM 1.6/2.5	Version	
Référence	9018490000	Version	Presse, Pince à sertir les contacts, 0.14mm², 4mm², Sertissage W
GTIN (EAN)	4008190884598		
Qté.	1 ST		
Type	CTIN CM 1.6/2.5	Version	
Référence	9205430000	Version	Presse, Pince à sertir les contacts, 0.14mm², 6mm², Sertissage avec
GTIN (EAN)	4032248733446		4 empreintes
Qté.	1 ST		

Outils de rupture de contact



Weidmüller offre une gamme de pincettes à sertir, d'outils de rupture de contact, et d'outils pour la fibre optique.

Informations générales de commande

Type	REMOVAL TOOL HE	Version	
Référence	1866750000	Version	Outils, Outil de démontage des contacts
GTIN (EAN)	4032248437078		
Qté.	1 ST		

HE

Nous proposons différents accessoires pour nos inserts. Ainsi que des codages pour les inserts.



HDC HEE 32 FC

Weidmüller Interface GmbH & Co. KG
Klingenbergstraße 26
D-32758 Detmold
Germany

Accessoires

www.weidmueller.com

Informations générales de commande

Type	HDC HE CP	Version	
Référence	1003240000	Connecteurs industriels étanches, Accessoires, Système de codage	
GTIN (EAN)	4032248698233		
Qté.	100 ST		

Contacts à sertir HE



Le sertissage est une liaison électrique sûre et fiable entre le conducteur et le contact. Une connexion sertie idéale est étanche aux gaz et insensible à la corrosion.

Informations générales de commande

Type	HDC-C-HE-BM0.5AG	Version	
Référence	1201100000	Connecteurs industriels étanches, Contact à sertir, HE, HEE, HQ, MixMate, Femelle, Section de raccordement du conducteur, max.: 0.5, décollé, Alliage de cuivre	
GTIN (EAN)	4008190142698		
Qté.	100 ST		
Type	HDC-C-HE-BM0.75-1.00AG	Version	
Référence	1201200000	Connecteurs industriels étanches, Contact à sertir, HE, HEE, HQ, MixMate, Femelle, Section de raccordement du conducteur, max.: 1, décollé, Alliage de cuivre	
GTIN (EAN)	4008190044480		
Qté.	100 ST		
Type	HDC-C-HE-BM1.5AG	Version	
Référence	1201300000	Connecteurs industriels étanches, Contact à sertir, HE, HEE, HQ, MixMate, Femelle, Section de raccordement du conducteur, max.: 1.5, décollé, Alliage de cuivre	
GTIN (EAN)	4008190100346		
Qté.	100 ST		
Type	HDC-C-HE-BM2.5AG	Version	
Référence	1201400000	Connecteurs industriels étanches, Contact à sertir, HE, HEE, HQ, MixMate, Femelle, Section de raccordement du conducteur, max.: 2.5, décollé, Alliage de cuivre	
GTIN (EAN)	4008190047078		
Qté.	100 ST		
Type	HDC-C-HE-BM4.0AG	Version	
Référence	1201500000	Connecteurs industriels étanches, Contact à sertir, HE, HEE, HQ, MixMate, Femelle, Section de raccordement du conducteur, max.: 4, décollé, Alliage de cuivre	
GTIN (EAN)	4008190148096		
Qté.	100 ST		
Type	HDC-C-HE-BM0.5AU	Version	
Référence	1651470000	Connecteurs industriels étanches, Contact à sertir, HE, HEE, HQ, MixMate, Femelle, Section de raccordement du conducteur, max.: 0.5, décollé, Alliage de cuivre	
GTIN (EAN)	4008190400149		
Qté.	100 ST		
Type	HDC-C-HE-BM0.75-1.00AU	Version	
Référence	1651480000	Connecteurs industriels étanches, Contact à sertir, HE, HEE, HQ, MixMate, Femelle, Section de raccordement du conducteur, max.: 1, décollé, Alliage de cuivre	
GTIN (EAN)	4008190400156		
Qté.	100 ST		
Type	HDC-C-HE-BM1.5AU	Version	
Référence	1651490000	Connecteurs industriels étanches, Contact à sertir, HE, HEE, HQ, MixMate, Femelle, Section de raccordement du conducteur, max.: 1.5, décollé, Alliage de cuivre	
GTIN (EAN)	4008190400163		
Qté.	100 ST		

HDC HEE 32 FC

Weidmüller Interface GmbH & Co. KG
 Klingenbergstraße 26
 D-32758 Detmold
 Germany

www.weidmueller.com

Accessoires

Type	HDC-C-HE-BM2.5AU	Version	
Référence	1651500000	Connecteurs industriels étanches, Contact à sertir, HE, HEE, HQ,	
GTIN (EAN)	4008190400170	MixMate, Femelle, Section de raccordement du conducteur, max.: 2.5,	
Qté.	100 ST	décolleté, Alliage de cuivre	
Type	HDC-C-HE-BM4.0AU	Version	
Référence	1651510000	Connecteurs industriels étanches, Contact à sertir, HE, HEE, HQ,	
GTIN (EAN)	4008190400187	MixMate, Femelle, Section de raccordement du conducteur, max.: 4,	
Qté.	100 ST	décolleté, Alliage de cuivre	

DSTV

Nous proposons différents accessoires pour nos inserts.
 Ainsi que des codages pour les inserts.



Informations générales de commande

Type	DSTV COBU5	Version	
Référence	1471500000	Connecteurs industriels étanches, Accessoires, Élément de codage	
GTIN (EAN)	4008190178543		
Qté.	100 ST		
Type	DSTV COST4	Version	
Référence	1471300000	Connecteurs industriels étanches, Accessoires, Système de codage	
GTIN (EAN)	4008190017354		
Qté.	100 ST		