

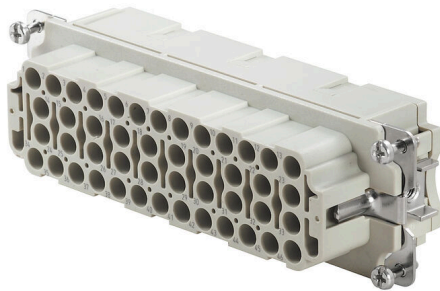
**HDC HEE 46 FC****Weidmüller Interface GmbH & Co. KG**

Klingenbergstraße 26

D-32758 Detmold

Germany

www.weidmueller.com



La série HEE possède une grande densité de contact et est fabriquée sur la base des inserts HE qui ont déjà fait leurs preuves.

Le raccordement de conducteur est réalisé par un contact à sertir. La technique de raccordement à sertir, qui a fait ses preuves, est utilisée depuis des décennies. Les contacts à sertir ne sont pas compris dans la livraison des inserts.

Nombre de pôles : 46

Courant nominal : 16 A

Tension nominale : 500 V

Tension nominale selon UL/CSA : 600 V AC/DC

**Informations générales de commande**

Version	CIE ,96 Connecteur enfichable, Femelle, 500 V, 16 A, Nombre de pôles: 46, Raccordement à sertir, Taille de construction: 8
Référence	<a href="#">1826780000</a>
Type	HDC HEE 46 FC
GTIN (EAN)	4032248330188
Qté.	1 Pièce

## HDC HEE 46 FC

Weidmüller Interface GmbH & Co. KG  
Klingenbergstraße 26  
D-32758 Detmold  
Germany

## Caractéristiques techniques

www.weidmueller.com

## Agréments

Agréments



ROHS	Conforme
UL File Number Search	<a href="#">Site Web UL</a>
Certificat N° (cURus)	E92202

## Dimensions et poids

Profondeur	111 mm	Profondeur (pouces)	4.3701 inch
Hauteur	36 mm	Hauteur (pouces)	1.4173 inch
Largeur	34 mm	Largeur (pouces)	1.3386 inch
Poids net	76.56 g		

## Températures

Température limite	-40 °C ... 125 °C
--------------------	-------------------

## Conformité environnementale du produit

Statut de conformité RoHS	Conforme sans exemption
REACH SVHC	Potassium perfluorobutane sulfonate 29420-49-3
SCIP	1609748e-c278-4c9b-b3d1-e6215d2988cd

Résistance aux agents chimiques	Substance	Acétone
	Résistance aux agents chimiques	Résistant
	Substance	Ammoniac, aqueuse
	Résistance aux agents chimiques	Résistant sous condition
	Substance	Essence
	Résistance aux agents chimiques	Résistant
	Substance	Benzène
	Résistance aux agents chimiques	Résistant
	Substance	Carburant diesel
	Résistance aux agents chimiques	Résistant sous condition
	Substance	Acide acétique, concentré
	Résistance aux agents chimiques	Résistant
	Substance	Hydroxyde de potassium
	Résistance aux agents chimiques	Résistant sous condition
	Substance	Méthanol
	Résistance aux agents chimiques	Résistant sous condition
	Substance	Huile moteur
Résistance aux agents chimiques	Résistant sous condition	
Substance	Soude, diluée	
Résistance aux agents chimiques	Résistant	
Substance	Hydrochlorofluorocarbures	
Résistance aux agents chimiques	Résistant sous condition	
Substance	Utilisation en extérieur	
Résistance aux agents chimiques	Résistant sous condition	

## Classifications

ETIM 8.0	EC000438	ETIM 9.0	EC000438
ETIM 10.0	EC000438	ECLASS 14.0	27-44-02-05
ECLASS 15.0	27-44-02-05		

## HDC HEE 46 FC

Weidmüller Interface GmbH &amp; Co. KG

Klingenbergstraße 26

D-32758 Detmold

Germany

www.weidmueller.com

## Caractéristiques techniques

## Caractéristiques générales

Nombre de pôles	46	Couple de serrage	0.5 Nm
Cycles d'enfichage Ag	≥ 500	Cycles d'enfichage Au	≥ 500
Type de raccordement	Raccordement à sertir	Taille de construction	8
Classe d'inflammabilité selon UL 94	V-0	Résistance de passage	≤2 mΩ
Couleur	beige	Résistance d'isolation	1010 Ω
Matériau isolant	PC renforcé fibre de verre (listé UL et qualifié ferroviaire)	Groupe de matériaux isolants	IIIa
Section de raccordement du conducteur	4 mm <sup>2</sup>	Couple de serrage, max., raccordement PE	1.5 Nm
Type	Femelle	Degré de pollution	3
Couple de serrage, min., raccordement PE	1.2 Nm	Matériau de base	Alliage de cuivre
Série	HEE	Tension nominale (DIN EN 61984)	500 V
RTension nominale selon UL/CSA	600 V AC/DC	Tension de choc nominale (DIN EN 61984)	6 kV
Courant nominal (DIN EN 61984)	16 A	Sans halogène	true
Faible dégagement de fumée selon DIN EN 45545-2	Oui	BG	8

## Dimensions

Largeur	34 mm	Longueur support	111 mm
Hauteur femelle	36 mm		

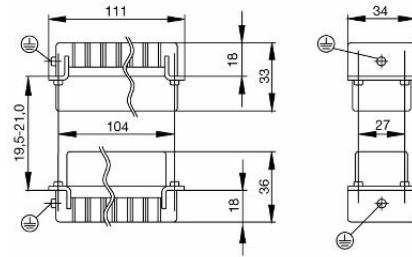
## Caractéristiques de raccordement PE

Type de raccordement PE	Raccordement vissé	Cote de lame fendue (raccordement PE)	SD 0,8 x 4,0
Longueur de dénudage, raccordement PE	10 mm	Taille de la lame pour vis à tête cruciforme	Taille PH1
Couple de serrage, max., raccordement PE	1.5 Nm	Couple de serrage, min., raccordement PE	1.2 Nm
Vis de fixation	M 4	Section nominale	4 mm <sup>2</sup>
Section de raccordement du conducteur (PE), min.	AWG 20	Section de raccordement du conducteur AWG 12 (PE), max.	

## Version

Section de raccordement du conducteur, AWG 12 AWG, max.		Longueur de dénudage, raccordement nominal	7.5 mm
Type de raccordement	Raccordement à sertir	Taille de construction	8
Résistance de passage	≤2 mΩ	Section de raccordement du conducteur, AWG 20 AWG, min.	
Section de raccordement du conducteur, 4 mm <sup>2</sup> max.		Section de raccordement du conducteur, 0.5 mm <sup>2</sup> min.	
Section de raccordement du conducteur, 4 mm <sup>2</sup> souple avec embout DIN 46228/4, max.		Section de raccordement du conducteur, 0.5 mm <sup>2</sup> souple avec embout DIN 46228/4, min.	
Section de raccordement du conducteur, 4 mm <sup>2</sup> souple, max.		Section de raccordement du conducteur, 0.5 mm <sup>2</sup> souple, min.	
Section de raccordement du conducteur, 4 mm <sup>2</sup> max.		Section de raccordement du conducteur, 0.5 mm <sup>2</sup> min.	
Matériau de base	Alliage de cuivre	BG	8

Dessins



## HDC HEE 46 FC

Weidmüller Interface GmbH &amp; Co. KG

Klingenbergstraße 26

D-32758 Detmold

Germany

www.weidmueller.com

## Accessoires

## Tournevis droit



Tournevis isolé VDE pour vis tête fendue, SDI DIN 7437, ISO 2380/2, empreinte selon DIN 5264, ISO 2380/1, poignée SoftFinish

## Informations générales de commande

Type	SDIS 0.6X3.5X100	Version
Référence	<a href="#">9008390000</a>	Tournevis, Tournevis
GTIN (EAN)	4032248056354	
Qté.	1 ST	
Type	SDS 0.6X3.5X100	Version
Référence	<a href="#">9008330000</a>	Tournevis, Tournevis
GTIN (EAN)	4032248056286	
Qté.	1 ST	
Type	SDIS 0.8X4.0X100	Version
Référence	<a href="#">9008400000</a>	Tournevis, Tournevis
GTIN (EAN)	4032248056361	
Qté.	1 ST	
Type	SDS 0.8X4.0X100	Version
Référence	<a href="#">9008340000</a>	Tournevis, Tournevis
GTIN (EAN)	4032248056293	
Qté.	1 ST	

## Tournevis cruciforme, type Phillips



Tournevis cruciforme isolé VDE, type Phillips, SDIK PH DIN 7438, ISO 8764/2-PH, emmanchement selon ISO 8764-PH, poignée SoftFinishf

## Informations générales de commande

Type	SDIK PH1	Version
Référence	<a href="#">9008570000</a>	Tournevis, Tournevis
GTIN (EAN)	4032248056569	
Qté.	1 ST	
Type	SDK PH1	Version
Référence	<a href="#">9008480000</a>	Tournevis, Tournevis
GTIN (EAN)	4032248056477	
Qté.	1 ST	

## HDC HEE 46 FC

**Weidmüller Interface GmbH & Co. KG**  
 Klingenbergstraße 26  
 D-32758 Detmold  
 Germany

www.weidmueller.com

## Accessoires

### Crimping tools



- Pincettes à sertir pour contacts décollés
- Le verrouillage forcé garantit la qualité du sertissage
  - Possibilité de déverrouillage en cas de fausse manoeuvre
  - Butée de positionnement précis des contacts

### Informations générales de commande

Type	CTX CM 1.6/2.5	Version	
Référence	<a href="#">9018490000</a>	Presse, Pince à sertir les contacts, 0.14mm², 4mm², Sertissage W	
GTIN (EAN)	4008190884598		
Qté.	1 ST		
Type	CTIN CM 1.6/2.5	Version	
Référence	<a href="#">9205430000</a>	Presse, Pince à sertir les contacts, 0.14mm², 6mm², Sertissage avec	
GTIN (EAN)	4032248733446	4 empreintes	
Qté.	1 ST		

### Outils de rupture de contact



Weidmüller offre une gamme de pincettes à sertir, d'outils de rupture de contact, et d'outils pour la fibre optique.

### Informations générales de commande

Type	REMOVAL TOOL HE	Version	
Référence	<a href="#">1866750000</a>	Outils, Outil de démontage des contacts	
GTIN (EAN)	4032248437078		
Qté.	1 ST		

### HE

Nous proposons différents accessoires pour nos inserts. Ainsi que des codages pour les inserts.



## HDC HEE 46 FC

**Weidmüller Interface GmbH & Co. KG**  
Klingenbergstraße 26  
D-32758 Detmold  
Germany

## Accessoires

www.weidmueller.com

## Informations générales de commande

Type	HDC HE CP	Version	
Référence	<a href="#">1003240000</a>	Connecteurs industriels étanches, Accessoires, Système de codage	
GTIN (EAN)	4032248698233		
Qté.	100 ST		

## Contacts à sertir HE



Le sertissage est une liaison électrique sûre et fiable entre le conducteur et le contact. Une connexion sertie idéale est étanche aux gaz et insensible à la corrosion.

## Informations générales de commande

Type	HDC-C-HE-BM0.5AG	Version	
Référence	<a href="#">1201100000</a>	Connecteurs industriels étanches, Contact à sertir, HE, HEE, HQ, MixMate, Femelle, Section de raccordement du conducteur, max.: 0.5, décollété, Alliage de cuivre	
GTIN (EAN)	4008190142698		
Qté.	100 ST		
Type	HDC-C-HE-BM0.75-1.00AG	Version	
Référence	<a href="#">1201200000</a>	Connecteurs industriels étanches, Contact à sertir, HE, HEE, HQ, MixMate, Femelle, Section de raccordement du conducteur, max.: 1, décollété, Alliage de cuivre	
GTIN (EAN)	4008190044480		
Qté.	100 ST		
Type	HDC-C-HE-BM1.5AG	Version	
Référence	<a href="#">1201300000</a>	Connecteurs industriels étanches, Contact à sertir, HE, HEE, HQ, MixMate, Femelle, Section de raccordement du conducteur, max.: 1.5, décollété, Alliage de cuivre	
GTIN (EAN)	4008190100346		
Qté.	100 ST		
Type	HDC-C-HE-BM2.5AG	Version	
Référence	<a href="#">1201400000</a>	Connecteurs industriels étanches, Contact à sertir, HE, HEE, HQ, MixMate, Femelle, Section de raccordement du conducteur, max.: 2.5, décollété, Alliage de cuivre	
GTIN (EAN)	4008190047078		
Qté.	100 ST		
Type	HDC-C-HE-BM4.0AG	Version	
Référence	<a href="#">1201500000</a>	Connecteurs industriels étanches, Contact à sertir, HE, HEE, HQ, MixMate, Femelle, Section de raccordement du conducteur, max.: 4, décollété, Alliage de cuivre	
GTIN (EAN)	4008190148096		
Qté.	100 ST		
Type	HDC-C-HE-BM0.5AU	Version	
Référence	<a href="#">1651470000</a>	Connecteurs industriels étanches, Contact à sertir, HE, HEE, HQ, MixMate, Femelle, Section de raccordement du conducteur, max.: 0.5, décollété, Alliage de cuivre	
GTIN (EAN)	4008190400149		
Qté.	100 ST		
Type	HDC-C-HE-BM0.75-1.00AU	Version	
Référence	<a href="#">1651480000</a>	Connecteurs industriels étanches, Contact à sertir, HE, HEE, HQ, MixMate, Femelle, Section de raccordement du conducteur, max.: 1, décollété, Alliage de cuivre	
GTIN (EAN)	4008190400156		
Qté.	100 ST		
Type	HDC-C-HE-BM1.5AU	Version	
Référence	<a href="#">1651490000</a>	Connecteurs industriels étanches, Contact à sertir, HE, HEE, HQ, MixMate, Femelle, Section de raccordement du conducteur, max.: 1.5, décollété, Alliage de cuivre	
GTIN (EAN)	4008190400163		
Qté.	100 ST		

## HDC HEE 46 FC

**Weidmüller Interface GmbH & Co. KG**  
 Klingenbergstraße 26  
 D-32758 Detmold  
 Germany

www.weidmueller.com

## Accessoires

Type	HDC-C-HE-BM2.5AU	Version	
Référence	<a href="#">1651500000</a>	Connecteurs industriels étanches, Contact à sertir, HE, HEE, HQ,	
GTIN (EAN)	4008190400170	MixMate, Femelle, Section de raccordement du conducteur, max.: 2.5,	
Qté.	100 ST	décolleté, Alliage de cuivre	
Type	HDC-C-HE-BM4.0AU	Version	
Référence	<a href="#">1651510000</a>	Connecteurs industriels étanches, Contact à sertir, HE, HEE, HQ,	
GTIN (EAN)	4008190400187	MixMate, Femelle, Section de raccordement du conducteur, max.: 4,	
Qté.	100 ST	décolleté, Alliage de cuivre	

## DSTV

Nous proposons différents accessoires pour nos inserts.  
 Ainsi que des codages pour les inserts.



## Informations générales de commande

Type	DSTV COBU5	Version	
Référence	<a href="#">1471500000</a>	Connecteurs industriels étanches, Accessoires, Élément de codage	
GTIN (EAN)	4008190178543		
Qté.	100 ST		
Type	DSTV COST4	Version	
Référence	<a href="#">1471300000</a>	Connecteurs industriels étanches, Accessoires, Système de codage	
GTIN (EAN)	4008190017354		
Qté.	100 ST		