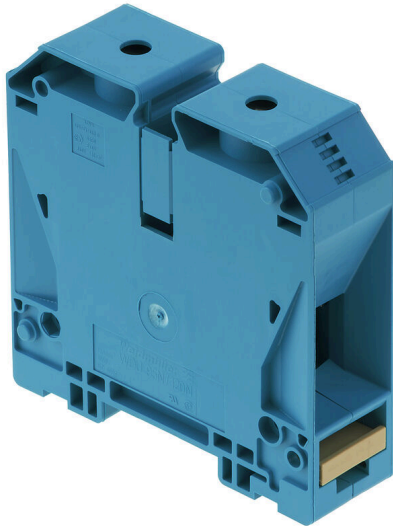


## WDU 95N/120N BL

Weidmüller Interface GmbH & Co. KG  
Klingenbergstraße 26  
D-32758 Detmold  
Germany

www.weidmueller.com

## Illustration du produit



De plus en plus de composants doivent être intégrés dans un espace confiné, dans des équipements de commutation et des armoires. Dans le cadre de l'alimentation électrique, les conducteurs de liaison sont de plus en plus complexes, en particulier pour les grandes sections. Notre gamme complète de solutions de connexion permet également un câblage pratique dans des conditions environnementales difficiles. La conception compacte et la combinaison de nombreux avantages pratiques pour la manipulation rendent l'alimentation électrique des équipements de commutation et des armoires simple, efficace et peu encombrante.

## Informations générales de commande

Version	Bloc de jonction traversant, Raccordement vissé, bleu, 120 mm <sup>2</sup> , 269 A, 1000 V, Nombre de raccordements: 2
Référence	<a href="#">1820560000</a>
Type	WDU 95N/120N BL
GTIN (EAN)	4032248369614
Qté.	5 Pièce

## WDU 95N/120N BL

Weidmüller Interface GmbH & Co. KG  
Klingenbergstraße 26  
D-32758 Detmold  
Germany

www.weidmueller.com

## Caractéristiques techniques

## Agréments

Agréments



ROHS	Conforme
UL File Number Search	<a href="#">Site Web UL</a>
Certificat N° (UR)	E60693

## Dimensions et poids

Profondeur	90 mm	Profondeur (pouces)	3.5433 inch
Profondeur, y compris rail DIN	91 mm	Hauteur	91 mm
Hauteur (pouces)	3.5827 inch	Largeur	27 mm
Largeur (pouces)	1.063 inch	Poids net	261.8 g

## Températures

Température de stockage	-25 °C...55 °C	Température ambiante	-60 °C...85 °C
Température d'utilisation permanente, min.	-60 °C	Température d'utilisation permanente, max.	130 °C

## Conformité environnementale du produit

Statut de conformité RoHS	Conforme sans exemption		
REACH SVHC	Pas de SVHC au-dessus de 0,1 % en poids		
Empreinte carbone du produit	Du berceau à la porte	1,668 kg CO2 eq.	

## Classifications

ETIM 8.0	EC000897	ETIM 9.0	EC000897
ETIM 10.0	EC000897	ECLASS 14.0	27-25-01-01
ECLASS 15.0	27-25-01-01		

## Caractéristiques nominales selon IECEX/ATEX

Certificat N° (ATEX)	DEMKO14ATEX1338U	Certificat N° (IECEX)	IECEXULD14.0005U
Tension max. (ATEX)	880 V	Courant (ATEX)	221 A
Section max. du conducteur (ATEX)	120 mm <sup>2</sup>	Tension max. (IECEX)	880 V
Courant (IECEX)	221 A	Section max. du conducteur (IECEX)	120 mm <sup>2</sup>
Identification EN 60079-7	Ex eb II C Gb	Plaquette de marquage Ex 2014/34/EU II 2 G D	

## Autres caractéristiques techniques

Côté ouvert	fermé	Instruction de montage	Montage direct
Version à I#92épreuve de I#92explosion	Oui	Type de montage	monté

## Caractéristiques des matériaux

Matériau de base	Wemid	Couleur	bleu
Classe d'inflammabilité selon UL 94	V-0		

## WDU 95N/120N BL

Weidmüller Interface GmbH & Co. KG  
Klingenbergstraße 26  
D-32758 Detmold  
Germany

www.weidmueller.com

## Caractéristiques techniques

## Caractéristiques du système

Version	Raccordement vissé, pour connexion transversale à visser, fermé	Flasque de fermeture nécessaire	Non
Nombre de polarités	1	Nombre d'étages	1
Nombre de points de contact par étage	2	Nombre de potentiels par étage	1
Etages internes pontés	Non	Raccordement PE	Non
Barrette de liaison équipée	TS 35	Fonction N	Oui
Fonction PE	Non	Fonction PEN	Oui

## Caractéristiques nominales

Section nominale	120 mm <sup>2</sup>	Tension nominale	1000 V
Tension nominale DC	1000 V	Courant nominal	269 A
Courant avec conducteur max.	290 A	Normes	IEC 60947-7-1
Résistance de passage selon CEI 60947-7-x	0.12 mΩ	Tension de choc nominale	8 kV
Puissance dissipée conformément à CEI 60947-7-x	8.61 W	Degré de pollution	3

## Caractéristiques nominales selon CSA

Section max. du conducteur (CSA)	0000 AWG	Tension Gr C (CSA)	1000 V
Courant gr. c (CSA)	220 A	Certificat N° (CSA)	200039-1057876
Section min. du conducteur (CSA)	4 AWG		

## Caractéristiques nominales selon UL

Section min. du conducteur (UR)	4 AWG	Section max. du conducteur (UR)	250 kcmil
Taille du conducteur Câblage d'usine max. (UR)	250 kcmil	Courant gr. C (UR)	228 A
Tension Gr C (UR)	1000 V	Taille du conducteur Câblage d'usine min. (UR)	4 AWG
Certificat N° (UR)	E60693	Taille du conducteur Câblage d'installation min. (UR)	4 AWG
Taille du conducteur Câblage d'installation max. (UR)	250 kcmil		

## Conducteur raccordable (autre raccordement)

Type de raccordement, autre raccordement	Raccordement vissé
--	--------------------

## Généralités

Section de raccordement du conducteur, kcmil 250 AWG, max.	Instruction de montage	Montage direct
Section de raccordement du conducteur, AWG 4 AWG, min.	Normes	IEC 60947-7-1
Barrette de liaison équipée	TS 35	

## Raccordement (2) (H05V/H07V) de même section (raccordement nominal)

Section de raccordement du conducteur, 10 mm <sup>2</sup> rigide, 2 conducteurs de raccordement, max.	Section de raccordement du conducteur, 35 mm <sup>2</sup> rigide, 2 conducteurs de raccordement, min.
Section de raccordement du conducteur, 35 mm <sup>2</sup> souple avec embout DIN 46228/1, 2 conducteurs de raccordement, max.	Section de raccordement du conducteur, 10 mm <sup>2</sup> souple avec embout DIN 46228/1, 2 conducteurs de raccordement, min.

## WDU 95N/120N BL

**Weidmüller Interface GmbH & Co. KG**  
 Klingenbergstraße 26  
 D-32758 Detmold  
 Germany

[www.weidmueller.com](http://www.weidmueller.com)

## Caractéristiques techniques

Section de raccordement du conducteur, 35 mm<sup>2</sup> souple, 2 conducteurs de raccordement, max.

Section de raccordement du conducteur, 35 mm<sup>2</sup> semi-rigide, 2 conducteurs de raccordement, max.

Section de raccordement du conducteur, 16 mm<sup>2</sup> souple, 2 conducteurs de raccordement, min.

Section de raccordement du conducteur, 10 mm<sup>2</sup> semi-rigide, 2 conducteurs de raccordement, min.

### Raccordement (raccordement nominal)

Calibre selon 60 947-1

B 13

Sens de raccordement latéralement

Couple de serrage, min. 12 Nm

Type de raccordement Raccordement vissé

Plage de serrage, max. 150 mm<sup>2</sup>

Vis de serrage M 10

Section de raccordement du conducteur, AWG 4 AWG, min.

Section de raccordement du conducteur, 16 mm<sup>2</sup> souple avec embout DIN 46228/4, min.

Section de raccordement du conducteur, 16 mm<sup>2</sup> souple avec embout DIN 46228/1, min.

Section de raccordement du conducteur, 16 mm<sup>2</sup> souple, min.

Section de raccordement, semi-rigide, 16 mm<sup>2</sup> min.

Section de raccordement du conducteur, 16 mm<sup>2</sup> rigide, min.

Section de raccordement du conducteur, kcmil 250 AWG, max.

Couple de serrage, max. 20 Nm

Longueur de dénudage 27 mm

Nombre de raccordements 2

Plage de serrage, min. 16 mm<sup>2</sup>

Dimension de la lame S6 (DIN 6911)

Section de raccordement du conducteur, 95 mm<sup>2</sup> souple avec embout DIN 46228/4, max.

Section de raccordement du conducteur, 95 mm<sup>2</sup> souple avec embout DIN 46228/1, max.

Section de raccordement du conducteur, 120 mm<sup>2</sup> souple, max.

Section de raccordement, semi-rigide, 150 mm<sup>2</sup> max.

Section de raccordement du conducteur, 16 mm<sup>2</sup> rigide, max.

## Fiche de données

**WDU 95N/120N BL**

## Dessins



## WDU 95N/120N BL

**Weidmüller Interface GmbH & Co. KG**  
 Klingenbergstraße 26  
 D-32758 Detmold  
 Germany

## Accessoires

www.weidmueller.com

## Connecteur transversal



La distribution ou la multiplication d'un potentiel aux blocs de jonction adjacents est réalisée par une connexion transversale. Un effort supplémentaire de câblage peut être facilement évité. Même si les pôles sont cassés, la fiabilité des contacts dans les blocs de jonction est toujours assurée. Notre portefeuille offre des systèmes de connexion transversale enfichables et vissables pour les blocs de jonction modulaires.

## Informations générales de commande

Type	WQV 95N/120N/2	Version
Référence	<a href="#">1826890000</a>	Connecteur transversal (bloc de jonction), Vissé, gris argent, 269 A,
GTIN (EAN)	4032248329946	Nombre de pôles: 2, Pas en mm (P): 27.00, Isolé: Non, Largeur: 9.5
Qté.	5 ST	mm
Type	WQV 95N/120N/3	Version
Référence	<a href="#">1826900000</a>	Connecteur transversal (bloc de jonction), Vissé, gris argent, 269 A,
GTIN (EAN)	4032248329953	Nombre de pôles: 3, Pas en mm (P): 27.00, Isolé: Non, Largeur: 9.5
Qté.	5 ST	mm
Type	WQV 95N/120N/4	Version
Référence	<a href="#">1826910000</a>	Connecteur transversal (bloc de jonction), Vissé, gris argent, 269 A,
GTIN (EAN)	4032248329960	Nombre de pôles: 4, Pas en mm (P): 27.00, Isolé: Non, Largeur: 9.5
Qté.	5 ST	mm

## Équerre de blocage



Pour maintenir correctement les blocs de jonction et éviter qu'ils glissent, Weidmüller propose des équerres de blocage. Il existe des versions vissées et non vissées. Il est possible de placer des repères sur les équerres de blocage ainsi que des repères de groupe et il est possible de mettre des fiches de contrôle.

## Informations générales de commande

Type	WEW 35/1	Version
Référence	<a href="#">1059000000</a>	Équerre de blocage, Beige foncé, TS 35, V-2, Wemid, Largeur: 12 mm,
GTIN (EAN)	4008190172282	100 °C
Qté.	50 ST	

## WDU 95N/120N BL

**Weidmüller Interface GmbH & Co. KG**  
Klingenbergstraße 26  
D-32758 Detmold  
Germany

[www.weidmueller.com](http://www.weidmueller.com)

## Accessoires

### Connexion auxiliaire



Le raccordement supplémentaire permet une alimentation en tension séparée. Cela peut être utilisé, par exemple, pour l'alimentation d'urgence avant le commutateur principal ou simplement comme une connexion supplémentaire dans l'application.

### Informations générales de commande

Type	WZAD 95N/120N	Version
Référence	<a href="#">1859580000</a>	Raccordement supplémentaire (bloc de jonction), 6 mm <sup>2</sup> , Nombre de
GTIN (EAN)	4032248718429	raccordements: 1
Qté.	5 ST	

### Protection de signalisation d'alarmes



Signalisation d'alarmes protections avec un symbole flash fournissent plus de sécurité pour l'homme et la machine. Ils sont utilisés lorsque la tension externe doit être indiquée dans l'application.

### Informations générales de commande

Type	WAD 20 GE WSD	Version
Référence	<a href="#">9512260000</a>	Repérage de blocs de jonction, jaune, Pas en mm (P): 18.00,
GTIN (EAN)	4008190403942	Caractères imprimés: Symboles, horizontal
Qté.	10 ST	

## WDU 95N/120N BL

**Weidmüller Interface GmbH & Co. KG**  
Klingenbergstraße 26  
D-32758 Detmold  
Germany

## Accessoires

www.weidmueller.com

### Vierge



Le repère Dekafix (DEK) permet un repérage universel de tous les conducteurs et connecteurs débrochables, ainsi que des sous-ensembles électroniques. Le système convient idéalement aux courtes séquences de chiffres et dispose d'un large éventail de repères déjà imprimés. Montage sur bande pour pose rapide, en une seule étape. Le résultat d'impression est facile à lire, riche en contrastes et disponible en plusieurs largeurs.

- Large gamme de repérages prêts à l'emploi
- Montage en bande pour pose rapide
- Repères de conducteurs, adaptés à tous les câbles Weidmüller
- Disponible en MultiCard vierge ou avec impression standard

Pour impression personnalisée : Veuillez nous envoyer un fichier dans le format de notre logiciel de repérage M-Print PRO ou M-Print PRO Online (sans installation) pour vos spécifications de repérage.

### Informations générales de commande

Type	DEK 5/8 MC NE WS	Version
Référence	<a href="#">1856740000</a>	Dekafix, Terminal marker, 5 x 8 mm, Pas en mm (P): 8.00
GTIN (EAN)	4032248400850	Weidmueller, blanc
Qté.	800 ST	
Type	WS 15/5 MC NE WS	Version
Référence	<a href="#">1609880000</a>	WS, Terminal marker, 15 x 5 mm, Pas en mm (P): 5.00 Weidmueller,
GTIN (EAN)	4008190203504	Allen-Bradley, blanc
Qté.	480 ST	

### Support de repère



Le support de repérage offre la possibilité de montage supplémentaire de repérages standard avec un pas de 5 ou 5,1 mm. Les supports coudés peuvent éventuellement être assemblés par encliquetage et pourraient être montés dans tous les canaux de repérage de standard des blocs de jonction modulaires Klippon®. Les types de repérage de montage se trouvent sous les accessoires respectifs du support de repère de désignation.

### Informations générales de commande

Type	BZT 1 WS 10/5	Version
Référence	<a href="#">1805490000</a>	Accessoires, Support de repère
GTIN (EAN)	4032248270231	
Qté.	100 ST	
Type	BZT 1 ZA WS 10/5	Version
Référence	<a href="#">1805520000</a>	Accessoires, Support de repère
GTIN (EAN)	4032248270248	
Qté.	100 ST	

## WDU 95N/120N BL

**Weidmüller Interface GmbH & Co. KG**  
Klingenbergstraße 26  
D-32758 Detmold  
Germany

## Accessoires

www.weidmueller.com

### DEK 5/8



#### WS/ DEK

Les repères de bornes MultiMark utilisent un matériau composite innovant constitué de deux composants. Le contour rigide de la base du repère s'enclenche solidement dans le connecteur. La surface élastique rend le repère facile à installer. Ce matériau spécialement perforé permet l'étirement des bandes pour prendre en compte les légères variations d'écartement qui tendent à se cumuler, notamment dans le cas de blocs de jonction longs. Avantage supplémentaire : l'excellente imprimabilité du matériau de la surface garantit un repérage durable et résistant à l'usure. Une résolution d'impression de 300 dpi offre également une très bonne lisibilité.

Vos avantages avec MultiMark

- Compatible avec les blocs de jonction modulaires Weidmüller
- Maintien ferme et impression durable
- Les bandes continues permettent de gagner du temps à l'installation
- Montage facile grâce à un matériau composite innovant
- Grandes libellés pour une lisibilité optimale
- Grande flexibilité grâce à l'indépendance vis-à-vis du fabricant

#### Informations générales de commande

Type	DEK 5/8 MM WS	Version	
Référence	<a href="#">2007130000</a>	Dekafix, Terminal marker, 5 x 8 mm, Weidmueller, blanc	
GTIN (EAN)	4050118392012		
Qté.	500 ST		