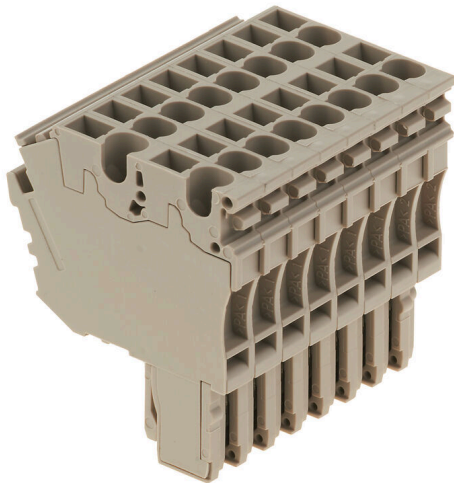


ZP 2.5/2AN/QV/8

Weidmüller Interface GmbH & Co. KG
Klingenbergstraße 26
D-32758 Detmold
Germany

www.weidmueller.com

Illustration du produit



Les mâles de notre WeiCoS-System sont disponibles pour toutes les techniques de raccordement. La gamme de produit inclut des connecteurs préassemblés de 1 à 10 pôles et la possibilité d'un montage individuel. Cela garantit une flexibilité maximale pour chaque application. Les accessoires personnalisés augmentent la sécurité et la protection contre les influences environnementales.

Informations générales de commande

Version	Série Z, Connecteur, Beige foncé, Montage direct
Référence	1815800000
Type	ZP 2.5/2AN/QV/8
GTIN (EAN)	4032248370436
Qté.	10 Pièce

ZP 2.5/2AN/QV/8

Weidmüller Interface GmbH & Co. KG
Klingenbergstraße 26
D-32758 Detmold
Germany

www.weidmueller.com

Caractéristiques techniques

Agréments

Agréments



ROHS	Conforme
UL File Number Search	Site Web UL
Certificat N° (cURus)	E60693

Dimensions et poids

Profondeur	41 mm	Profondeur (pouces)	1.6142 inch
Hauteur	37 mm	Hauteur (pouces)	1.4567 inch
Largeur	40 mm	Largeur (pouces)	1.5748 inch
Poids net	46.6 g		

Températures

Température de stockage	-25 °C...55 °C	Température ambiante	-5 °C...40 °C
Température d'utilisation permanente, min.	-50 °C	Température d'utilisation permanente, max.	120 °C

Conformité environnementale du produit

Statut de conformité RoHS	Conforme sans exemption
REACH SVHC	Pas de SVHC au-dessus de 0,1 % en poids

Classifications

ETIM 8.0	EC002848	ETIM 9.0	EC002848
ETIM 10.0	EC002848	ECLASS 14.0	27-25-03-90
ECLASS 15.0	27-25-03-90		

Autres caractéristiques techniques

Côté ouvert	fermé	Instruction de montage	Montage direct
Type de montage	enfiché		

Caractéristiques des matériaux

Matériau de base	Wemid	Couleur	Beige foncé
Classe d'inflammabilité selon UL 94	V-0		

Caractéristiques du système

Version	Jeu de connecteurs, Connexion transversale, Enfichable, Technique de raccordement à 2 fils, Raccordement à ressort	Flasque de fermeture nécessaire	Non
Nombre de polarités	8	Nombre d'étages	1
Nombre de points de contact par étage	2	Étages internes pontés	Non
Raccordement PE	Non		

ZP 2.5/2AN/QV/8

Weidmüller Interface GmbH & Co. KG
Klingenbergstraße 26
D-32758 Detmold
Germany

www.weidmueller.com

Caractéristiques techniques

Caractéristiques nominales

Section nominale	2.5 mm ²	Tension nominale	500 V
Tension nominale par rapport bloc de jonction voisin	500 V	Tension max. du support de pince et du système enfichable	690 V
Tension nominale DC	500 V	Courant nominal	24 A
Courant avec conducteur max.	24 A	Normes	Conformément à CEI 60947-7-1
Résistance de passage selon CEI 60947-7-x	1.33 mΩ	Tension de choc nominale	6 kV
Tension nominale de choc avec le bloc de jonction voisin	6 kV	Puissance dissipée conformément à CEI 60947-7-x	0.77 W
Degré de pollution	3		

Caractéristiques nominales selon CSA

Tension Gr C (cCSAus)	300 V	Courant Gr D (cCSAus)	5 A
Section min. du conducteur (cCSAusX)	26 AWG	Courant Gr C (cCSAus)	20 A
N° de certificat (cCSAus)	154685-1460993	Section max. du conducteur (cCSAusX)	12 AWG
Tension Gr D (cCSAus)	600 V		

Caractéristiques nominales selon UL

Taille du conducteur Câblage d'usine max. (cURus)	12 AWG	Tension Gr D (cURus)	600 V
Certificat N° (cURus)	E60693	Taille du conducteur Câblage d'installation min. (cURus)	26 AWG
Taille du conducteur Câblage d'usine min. (cURus)	26 AWG	Tension Gr C (cURus)	300 V
Courant Gr C (cURus)	20 A	Courant Gr D (cURus)	5 A
Taille du conducteur Câblage d'installation max. (cURus)	12 AWG		

Généralités

Nombre de pôles	8	Section de raccordement du conducteur,AWG 26 AWG, max.
Instruction de montage	Montage direct	Section de raccordement du conducteur,AWG 12 AWG, min.
Normes	Conformément à CEI 60947-7-1	

Raccordement (raccordement nominal)

Calibre selon 60 947-1	A2	Section de raccordement du conducteur,AWG 26 AWG, max.	
Sens de raccordement	en haut	Longueur de dénudage	10 mm
Type de raccordement	Raccordement enfichable	Nombre de raccordements	16
Plage de serrage, max.	4 mm ²	Plage de serrage, min.	0.13 mm ²
Dimension de la lame	0,6 x 3,5 mm	Section de raccordement du conducteur,AWG 12 AWG, min.	
Section de raccordement du conducteur,2.5 mm ² souple avec embout DIN 46228/4, max.		Section de raccordement du conducteur,0.13 mm ² souple avec embout DIN 46228/4, min.	
Section de raccordement du conducteur,2.5 mm ² souple avec embout DIN 46228/1, max.		Section de raccordement du conducteur,0.13 mm ² souple avec embout DIN 46228/1, min.	
Section de raccordement du conducteur,4 mm ² souple, max.		Section de raccordement du conducteur,0.13 mm ² souple, min.	

Fiche de données

ZP 2.5/2AN/QV/8

Caractéristiques techniques

Section de raccordement, semi-rigide, 0.13 mm²
min.

Section de raccordement du conducteur, 0.13 mm²
rigide, min.

Section de raccordement du conducteur, 4 mm²
rigide, max.

ZP 2.5/2AN/QV/8

Weidmüller Interface GmbH & Co. KG
 Klingenbergstraße 26
 D-32758 Detmold
 Germany

www.weidmueller.com

Accessoires

Connexions transversales



La distribution ou la multiplication d'un potentiel aux blocs de jonction adjacents est réalisée par une connexion transversale. Un effort supplémentaire de câblage peut être facilement évité. Même si les pôles sont cassés, la fiabilité des contacts dans les blocs de jonction est toujours assurée. Notre portefeuille offre des systèmes de connexion transversale enfichables et vissables pour les blocs de jonction modulaires.

Informations générales de commande

Type	ZQV 2.5N/20 GE	Version	
Référence	1909000000	Série W, Connexion transversale, 24 A	
GTIN (EAN)	4032248535613		
Qté.	20 ST		

Adaptateur de test et prises de test



Adaptateurs de test et fiches de contrôle sont utilisés pour le raccordement électrique entre les blocs de jonction et l'équipement de tester. De cette façon, un contact électrique peut être établi à l'état filaire et les mesures peuvent être faites facilement.

Informations générales de commande

Type	ZTA ZT2.5	Version	
Référence	1827080000	Accessoires, Adaptateur de test, 17.5 A	
GTIN (EAN)	4032248411276		
Qté.	25 ST		
Type	ZTA ZT2.5/ZA	Version	
Référence	1847600000	Accessoires, Adaptateur de test, 17.5 A	
GTIN (EAN)	4032248412679		
Qté.	25 ST		

Tournevis droit



Tournevis pour vis tête fendue avec lame ronde, SD DIN 5265, ISO 2380/2, empreinte selon DIN 5264, ISO 2380/1, pointe chrome top, poignée SoftFinish

ZP 2.5/2AN/QV/8

Weidmüller Interface GmbH & Co. KG
Klingenbergstraße 26
D-32758 Detmold
Germany

www.weidmueller.com

Accessoires

Informations générales de commande

Type	SDS 0.6X3.5X100	Version	
Référence	9008330000	Tournevis, Tournevis	
GTIN (EAN)	4032248056286		
Qté.	1 ST		

Vierge



Le repère Dekafix (DEK) permet un repérage universel de tous les conducteurs et connecteurs débrochables, ainsi que des sous-ensembles électroniques. Le système convient idéalement aux courtes séquences de chiffres et dispose d'un large éventail de repères déjà imprimés. Montage sur bande pour pose rapide, en une seule étape. Le résultat d'impression est facile à lire, riche en contrastes et disponible en plusieurs largeurs.

- Large gamme de repérages prêts à l'emploi
- Montage en bande pour pose rapide
- Repères de conducteurs, adaptés à tous les câbles Weidmüller
- Disponible en MultiCard vierge ou avec impression standard

Pour impression personnalisée : Veuillez nous envoyer un fichier dans le format de notre logiciel de repérage M-Print PRO ou M-Print PRO Online (sans installation) pour vos spécifications de repérage.

Informations générales de commande

Type	DEK 5/5 MC NE BL	Version	
Référence	1609801693	Dekafix, Terminal marker, 5 x 5 mm, Pas en mm (P): 5.00	
GTIN (EAN)	4008190397166	Weidmueller, bleu	
Qté.	1000 ST		

Bndes transparentes STR



Informations générales de commande

Type	STR 7 F.SCHT 7	Version	
Référence	0515300000	Repères de bornes, Capuchon de protection, 27 x 6.3 mm,	
GTIN (EAN)	4008190182175	transparent	
Qté.	20 ST		

ZP 2.5/2AN/QV/8

Weidmüller Interface GmbH & Co. KG
Klingenbergstraße 26
D-32758 Detmold
Germany

Accessoires

www.weidmueller.com

Vierge



Les repères WS sont particulièrement adaptés aux connecteurs de la série W. Grâce à leur compatibilité, ils peuvent également être utilisés avec la série I et la série Z. Les larges surfaces de marquage permettent d'imprimer de longues chaînes de caractères ou sur plusieurs lignes. Les repères WS sont parfaits pour de longues chaînes de caractères personnalisées. Grâce au format MultiCard qui a fait ses preuves, l'impression avec PrintJet CONNECT ou Plotter est possible.

- Montage en bande ou individuellement
- Repères au format MultiCard éprouvé Pour impression personnalisée : Veuillez nous envoyer un fichier dans le format de notre logiciel de repérage M-Print PRO ou M-Print PRO Online (sans installation) pour vos spécifications de repérage.

Informations générales de commande

Type	WS 10/5 MC NE WS	Version
Référence	1635000000	WS, Terminal marker, 10 x 5 mm, Pas en mm (P): 5.00 Weidmueller,
GTIN (EAN)	4008190261948	Allen-Bradley, blanc
Qté.	720 ST	
Type	ZS 10/5 MC NE WS	Version
Référence	1610000000	ZS, Terminal marker, 10 x 5 mm, Pas en mm (P): 5.00 Weidmueller,
GTIN (EAN)	4008190263171	Allen-Bradley, blanc
Qté.	480 ST	

Support de repère



Le support de repérage offre la possibilité de montage supplémentaire de repérage standard avec un pas de 5 ou 5,1 mm. Les supports coudés peuvent éventuellement être assemblés par encliquetage et pourraient être montés dans tous les canaux de repérage de standard des blocs de jonction modulaires Klippon®. Les types de repérage de montage se trouvent sous les accessoires respectifs du support de repère de désignation.

Informations générales de commande

Type	BZT 1 WS 10/5	Version
Référence	1805490000	Accessoires, Support de repère
GTIN (EAN)	4032248270231	
Qté.	100 ST	
Type	BZT 1 ZA WS 10/5	Version
Référence	1805520000	Accessoires, Support de repère
GTIN (EAN)	4032248270248	
Qté.	100 ST	