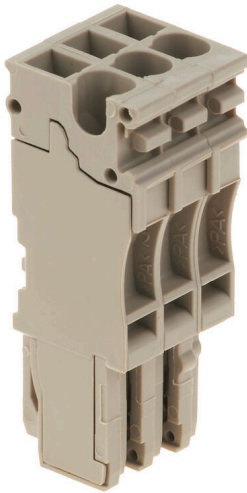


## ZP 2.5/1AN/3

**Weidmüller Interface GmbH & Co. KG**  
Klingenbergstraße 26  
D-32758 Detmold  
Germany

[www.weidmueller.com](http://www.weidmueller.com)

### Illustration du produit



Les mâles de notre WeiCoS-System sont disponibles pour toutes les techniques de raccordement. La gamme de produit inclut des connecteurs préassemblés de 1 à 10 pôles et la possibilité d'un montage individuel. Cela garantit une flexibilité maximale pour chaque application. Les accessoires personnalisés augmentent la sécurité et la protection contre les influences environnementales.

### Informations générales de commande

Version	Série Z, Connecteur, Beige foncé, Montage direct
Référence	<a href="#">1815450000</a>
Type	ZP 2.5/1AN/3
GTIN (EAN)	4032248370269
Qté.	25 Pièce

## ZP 2.5/1AN/3

Weidmüller Interface GmbH &amp; Co. KG

Klingenbergstraße 26

D-32758 Detmold

Germany

www.weidmueller.com

## Caractéristiques techniques

## Agréments

Agréments



ROHS Conforme

UL File Number Search [Site Web UL](#)

Certificat N° (cURus) E60693

## Dimensions et poids

Profondeur	41 mm	Profondeur (pouces)	1.6142 inch
Hauteur	16 mm	Hauteur (pouces)	0.6299 inch
Largeur	15.3 mm	Largeur (pouces)	0.6024 inch
Poids net	9.92 g		

## Températures

Température de stockage	-25 °C...55 °C	Température ambiante	-50 °C...75 °C
Température d'utilisation permanente, min.	-50 °C	Température d'utilisation permanente, max.	120 °C

## Conformité environnementale du produit

Statut de conformité RoHS	Conforme sans exemption
REACH SVHC	Pas de SVHC au-dessus de 0,1 % en poids

## Classifications

ETIM 8.0	EC002848	ETIM 9.0	EC002848
ETIM 10.0	EC002848	ECLASS 14.0	27-25-03-90
ECLASS 15.0	27-25-03-90		

## Autres caractéristiques techniques

Côté ouvert	fermé	Instruction de montage	Montage direct
Type de montage	enfiché		

## Caractéristiques des matériaux

Matériau de base	Wemid	Couleur	Beige foncé
Classe d'inflammabilité selon UL 94	V-0		

## Caractéristiques du système

Version	Connecteur, Raccordement à ressort	Flasque de fermeture nécessaire	Non
Nombre de polarités	3	Nombre d'étages	1
Nombre de points de contact par étage	1	Etages internes pontés	Non
Raccordement PE	Non		

## Caractéristiques nominales

Section nominale	2.5 mm <sup>2</sup>	Tension nominale	500 V
Tension nominale par rapport bloc de jonction voisin	500 V	Tension max. du support de pince et du système enfichable	690 V

## ZP 2.5/1AN/3

Weidmüller Interface GmbH &amp; Co. KG

Klingenbergstraße 26

D-32758 Detmold

Germany

www.weidmueller.com

## Caractéristiques techniques

Tension nominale DC	500 V	Courant nominal	24 A
Courant avec conducteur max.	24 A	Normes	Conformément à CEI 60947-7-1
Résistance de passage selon CEI 60947-7-x	1.33 mΩ	Tension de choc nominale	6 kV
Tension nominale de choc avec le bloc de jonction voisin	6 kV	Puissance dissipée conformément à CEI 60947-7-x	0.77 W
Degré de pollution	3		

## Caractéristiques nominales selon CSA

Tension Gr C (cCSAus)	300 V	Courant Gr D (cCSAus)	5 A
Section min. du conducteur (cCSAusX)	26 AWG	Courant Gr C (cCSAus)	20 A
N° de certificat (cCSAus)	154685-1460993	Section max. du conducteur (cCSAusX)	12 AWG
Tension Gr D (cCSAus)	600 V		

## Caractéristiques nominales selon UL

Taille du conducteur Câblage d'usine max. (cURus)	12 AWG	Tension Gr D (cURus)	600 V
Certificat N° (cURus)	E60693	Taille du conducteur Câblage d'installation min. (cURus)	26 AWG
Taille du conducteur Câblage d'usine min. (cURus)	26 AWG	Tension Gr C (cURus)	300 V
Courant Gr C (cURus)	20 A	Courant Gr D (cURus)	5 A
Taille du conducteur Câblage d'installation max. (cURus)	12 AWG		

## Généralités

Nombre de pôles	3	Section de raccordement du conducteur, AWG 26 AWG, max.
Instruction de montage	Montage direct	Section de raccordement du conducteur, AWG 12 AWG, min.
Normes	Conformément à CEI 60947-7-1	

## Raccordement (raccordement nominal)

Calibre selon 60 947-1	A2
Section de raccordement du conducteur, AWG 26 AWG, max.	
Sens de raccordement	en haut
Longueur de dénudage	10 mm
Type de raccordement	Raccordement enfichable
Nombre de raccordements	3
Plage de serrage, max.	4 mm <sup>2</sup>
Plage de serrage, min.	0.13 mm <sup>2</sup>
Dimension de la lame	0,6 x 3,5 mm
Section de raccordement du conducteur, AWG 12 AWG, min.	
Section de raccordement du conducteur, 2,5 mm <sup>2</sup> souple avec embout DIN 46228/4, max.	
Section de raccordement du conducteur, 0.13 mm <sup>2</sup> souple avec embout DIN 46228/4, min.	
Section de raccordement du conducteur, 2,5 mm <sup>2</sup> souple avec embout DIN 46228/1, max.	
Section de raccordement du conducteur, 0.13 mm <sup>2</sup> souple avec embout DIN 46228/1, min.	

## ZP 2.5/1AN/3

**Weidmüller Interface GmbH & Co. KG**  
 Klingenbergstraße 26  
 D-32758 Detmold  
 Germany

## Caractéristiques techniques

[www.weidmueller.com](http://www.weidmueller.com)

Section de raccordement du conducteur, 4 mm<sup>2</sup>  
 souple, max.

Section de raccordement du conducteur, 0.13 mm<sup>2</sup>  
 souple, min.

Section de raccordement, semi-rigide, 0.13 mm<sup>2</sup>  
 min.

Section de raccordement du conducteur, 4 mm<sup>2</sup>  
 rigide, max.

Section de raccordement du conducteur, 0.13 mm<sup>2</sup>  
 rigide, min.

Longueur de tube pour embout avec collerette plastique DIN 46228/4	Section pour le raccordement du conducteur	nominal	0.5 mm <sup>2</sup>
	Section pour le raccordement du conducteur	nominal	0.75 mm <sup>2</sup>
	Section pour le raccordement du conducteur	nominal	1 mm <sup>2</sup>
	Section pour le raccordement du conducteur	nominal	1.5 mm <sup>2</sup>
Longueur de tube pour embout sans collerette plastique DIN 46228/1	Section pour le raccordement du conducteur	nominal	2.5 mm <sup>2</sup>
	Section pour le raccordement du conducteur	nominal	0.5 mm <sup>2</sup>
	Section pour le raccordement du conducteur	nominal	0.75 mm <sup>2</sup>
	Section pour le raccordement du conducteur	nominal	1 mm <sup>2</sup>
	Section pour le raccordement du conducteur	nominal	1.5 mm <sup>2</sup>
	Section pour le raccordement du conducteur	nominal	2.5 mm <sup>2</sup>

## ZP 2.5/1AN/3

**Weidmüller Interface GmbH & Co. KG**  
 Klingenbergstraße 26  
 D-32758 Detmold  
 Germany

www.weidmueller.com

## Accessoires

### Adaptateur de test et prises de test



Adaptateurs de test et fiches de contrôle sont utilisés pour le raccordement électrique entre les blocs de jonction et l'équipement de tester. De cette façon, un contact électrique peut être établi à l'état filaire et les mesures peuvent être faites facilement.

### Informations générales de commande

Type	ZTA ZT2.5	Version	
Référence	<a href="#">1827080000</a>	Accessoires, Adaptateur de test, 17.5 A	
GTIN (EAN)	4032248411276		
Qté.	25 ST		

Type	ZTA ZT2.5/ZA	Version	
Référence	<a href="#">1847600000</a>	Accessoires, Adaptateur de test, 17.5 A	
GTIN (EAN)	4032248412679		
Qté.	25 ST		

### Tournevis droit



Tournevis pour vis tête fendue avec lame ronde, SD DIN 5265, ISO 2380/2, empreinte selon DIN 5264, ISO 2380/1, pointe chrome top, poignée SoftFinish

### Informations générales de commande

Type	SDS 0.6X3.5X100	Version	
Référence	<a href="#">9008330000</a>	Tournevis, Tournevis	
GTIN (EAN)	4032248056286		
Qté.	1 ST		

## ZP 2.5/1AN/3

**Weidmüller Interface GmbH & Co. KG**  
 Klingenbergstraße 26  
 D-32758 Detmold  
 Germany

## Accessoires

www.weidmueller.com

## Vierge



Le repère Dekafix (DEK) permet un repérage universel de tous les conducteurs et connecteurs débrochables, ainsi que des sous-ensembles électroniques. Le système convient idéalement aux courtes séquences de chiffres et dispose d'un large éventail de repères déjà imprimés.

Montage sur bande pour pose rapide, en une seule étape. Le résultat d'impression est facile à lire, riche en contrastes et disponible en plusieurs largeurs.

- Large gamme de repérages prêts à l'emploi
  - Montage en bande pour pose rapide
  - Repères de conducteurs, adaptés à tous les câbles Weidmüller
  - Disponible en MultiCard vierge ou avec impression standard
- Pour impression personnalisée : Veuillez nous envoyer un fichier dans le format de notre logiciel de repérage M-Print PRO ou M-Print PRO Online (sans installation) pour vos spécifications de repérage.

## Informations générales de commande

Type	DEK 5/5 MC NE BL	Version	
Référence	<a href="#">1609801693</a>		Dekafix, Terminal marker, 5 x 5 mm, Pas en mm (P): 5.00
GTIN (EAN)	4008190397166		Weidmueller, bleu
Qté.	1000 ST		

## Bndes transparentes STR



## Informations générales de commande

Type	STR 7 F.SCHT 7	Version	
Référence	<a href="#">0515300000</a>		Repères de bornes, Capuchon de protection, 27 x 6.3 mm,
GTIN (EAN)	4008190182175		transparent
Qté.	20 ST		

## ZP 2.5/1AN/3

**Weidmüller Interface GmbH & Co. KG**  
 Klingenbergstraße 26  
 D-32758 Detmold  
 Germany

## Accessoires

www.weidmueller.com

## Vierge



Les repères ZS, au format MultiCard éprouvé, ont été conçus spécialement pour la série Z Ils offrent une large plage de marquage. L'articulation permet d'accéder au connecteur transversal sans démontage. Le montage rapide est assuré grâce à l'encliquetage par bandes des repères individuels. Les repères individuels sont facilement sécables.

- Surface de repérage rabattable
- Montage en bande ou individuellement
- Repères au format MultiCard éprouvé Pour impression personnalisée : Veuillez nous envoyer un fichier dans le format de notre logiciel de repérage M-Print PRO ou M-Print PRO Online (sans installation) pour vos spécifications de repérage.

## Informations générales de commande

Type	ZS 10/5 MC NE WS	Version
Référence	<a href="#">1610000000</a>	ZS, Terminal marker, 10 x 5 mm, Pas en mm (P): 5.00 Weidmueller,
GTIN (EAN)	4008190263171	Allen-Bradley, blanc
Qté.	480 ST	
Type	WS 10/5 M MC NE WS	Version
Référence	<a href="#">1792000000</a>	WS, Terminal marker, 10 x 5 mm, Pas en mm (P): 5.00 Weidmueller,
GTIN (EAN)	4032248223862	Allen-Bradley, blanc
Qté.	720 ST	

## Support de repère



Le support de repérage offre la possibilité de montage supplémentaire de repérages standard avec un pas de 5 ou 5,1 mm. Les supports coudés peuvent éventuellement être assemblés par encliquetage et pourraient être montés dans tous les canaux de repérage de standard des blocs de jonction modulaires Klippon®. Les types de repérage de montage se trouvent sous les accessoires respectifs du support de repère de désignation.

## Informations générales de commande

Type	BZT 1 WS 10/5	Version
Référence	<a href="#">1805490000</a>	Accessoires, Support de repère
GTIN (EAN)	4032248270231	
Qté.	100 ST	
Type	BZT 1 ZA WS 10/5	Version
Référence	<a href="#">1805520000</a>	Accessoires, Support de repère
GTIN (EAN)	4032248270248	
Qté.	100 ST	