

Illustration du produit



Les blocs de jonction à fusible et les blocs de jonction de composants permettent d'intégrer directement des éléments de protection et fonctionnels dans la barrette de raccordement. Les blocs de jonction à fusible comprennent des supports fusibles intégrés pour protéger de manière fiable les circuits électriques contre la surcharge, ce qui est idéal pour les systèmes de commande et de distribution. Les blocs de jonction de composants permettent d'incorporer directement dans le câblage des composants électroniques tels que des diodes, des résistances ou des LED. Ceci permet une implémentation permettant de gagner de la place et clairement agencée des fonctions de commutation et la séparation des signaux. Les deux types de blocs de jonction assurent une sécurité plus élevée, une maintenance facile et une construction compacte et fonctionnelle.

Informations générales de commande

Version	Série Z, Bloc de jonction à fusible, Section nominale: 6 mm ² , Raccordement à ressort, noir, Montage direct
Référence	1814700000
Type	ZSI 6-2/FC LD
GTIN (EAN)	4032248358496
Qté.	25 Pièce

Technical data

Agréments

Agréments



ROHS	Conforme
UL File Number Search	Site Web UL
Certificat N° (cURus)	E60693

Dimensions et poids

Profondeur	50 mm	Profondeur (pouces)	1.9685 inch
Profondeur, y compris rail DIN	51 mm	Hauteur	70 mm
Hauteur (pouces)	2.7559 inch	Largeur	8.1 mm
Largeur (pouces)	0.3189 inch	Poids net	18.72 g

Températures

Température de stockage	-25 °C...55 °C	Température ambiante	-50 °C...75 °C
Température d'utilisation permanente, min.	-50 °C	Température d'utilisation permanente, max.	120 °C

Conformité environnementale du produit

Statut de conformité RoHS	Conforme avec exemption
Exemption RoHS (le cas échéant/connue)	7cl
REACH SVHC	Pas de SVHC au-dessus de 0,1 % en poids

Classifications

ETIM 8.0	EC000899	ETIM 9.0	EC000899
ETIM 10.0	EC000899	ECLASS 14.0	27-25-01-13
ECLASS 15.0	27-25-01-13		

Autres caractéristiques techniques

Côté ouvert	droite	Instruction de montage	Montage direct
Version à I#92épreuve de I#92explosion	Non	Type de montage	monté
composant électronique	Diode électroluminescente rouge		

Caractéristiques des matériaux

Matériau de base	Wemid	Couleur	noir
Classe d'inflammabilité selon UL 94	V-0		

Caractéristiques du système

Version	Raccordement à ressort, Élément fusible, avec LED, pour connecteur transversal enfichable, libre d'un côté	Flasque de fermeture nécessaire	Oui
Nombre de polarités	1	Nombre d'étages	1

Technical data

Nombre de points de contact par étage	2	Nombre de potentiels par étage	1
Étages internes pontés	Non	Raccordement PE	Non
Barrette de liaison équipée	TS 35	Fonction N	Non
Fonction PE	Non	Fonction PEN	Non

Caractéristiques nominales

Section nominale	6 mm ²	Tension nominale	36 V
Tension nominale par rapport bloc de jonction voisin	400 V	Tension nominale DC	36 V
Courant nominal	30 A	Courant avec conducteur max.	30 A
Normes	DIN 72581-3, IEC 60947-7-3	Résistance de passage selon CEI 60947-7-x	0.78 mΩ
Tension de choc nominale	6 kV	Puissance dissipée conformément à CEI 60947-7-x	1.31 W
Degré de pollution	3		

Caractéristiques nominales selon CSA

Section max. du conducteur (CSA)	10 AWG	Certificat N° (CSA)	200039-1152892
Section min. du conducteur (CSA)	22 AWG		

Caractéristiques nominales selon UL

Taille du conducteur Câblage d'usine max. (cURus)	10 AWG	Certificat N° (cURus)	E60693
Taille du conducteur Câblage d'installation min. (cURus)	22 AWG	Taille du conducteur Câblage d'usine min. (cURus)	22 AWG
Taille du conducteur Câblage d'installation max. (cURus)	10 AWG		

Conducteur raccordable (autre raccordement)

Sens de raccordement, autre raccordement	en biais	Section de raccordement du conducteur, 6 mm ² souple avec embout DIN 46228/1, autre raccordement, max.
Type de raccordement, autre raccordement	Raccordement à ressort	

Généralités

Section de raccordement du conducteur, AWG 12 AWG, max.	Instruction de montage	Montage direct
Section de raccordement du conducteur, AWG 26 AWG, min.	Normes	DIN 72581-3, IEC 60947-7-3
Barrette de liaison équipée	TS 35	

Raccordement (raccordement nominal)

Calibre selon 60 947-1	A5	Section de raccordement du conducteur,AWG 12 AWG, max.	
Sens de raccordement	en haut	Longueur de dénudage	10 mm
Type de raccordement 2	Raccordement à ressort	Type de raccordement	Raccordement à ressort
Nombre de raccords	2	Plage de serrage, max.	10 mm²
Plage de serrage, min.	0.33 mm²	Dimension de la lame	4,0 x 0,8 mm
Section de raccordement du conducteur,AWG 26 AWG, min.		Section de raccordement du conducteur,6 mm² souple avec embout DIN 46228/4, max.	

Technical data

Section de raccordement du conducteur, 0.33 mm²
souple avec embout DIN 46228/4, min.

Section de raccordement du conducteur, 0.33 mm²
souple avec embout DIN 46228/1, min.

Section de raccordement du conducteur, 0.33 mm²
souple, min.

Section de raccordement, semi-rigide, 0.33 mm²
min.

Section de raccordement du conducteur, 0.33 mm²
rigide, min.

Section de raccordement du conducteur, 6 mm²
souple avec embout DIN 46228/1, max.

Section de raccordement du conducteur, 10 mm²
souple, max.

Section de raccordement, semi-rigide, 6 mm²
max.

Section de raccordement du conducteur, 10 mm²
rigide, max.

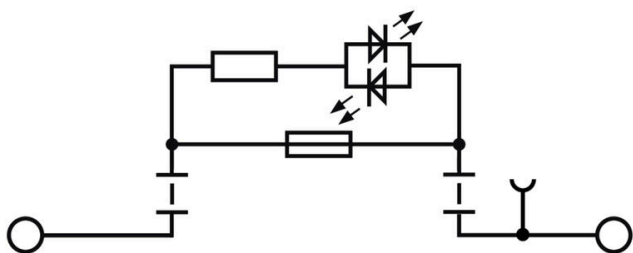
Section de raccordement, souple, min. 0.33 mm²

Note importante

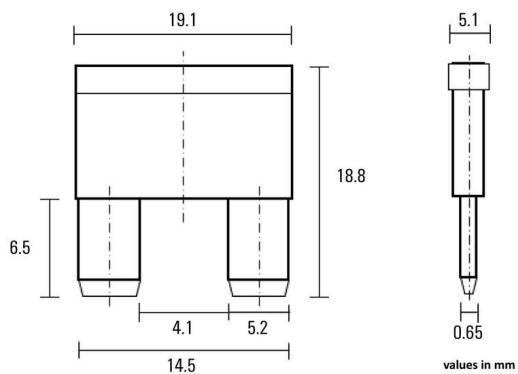
Informations sur le produit

La tension dépend de l'élément de fusible ou du voyant indicateur sélectionné

Drawings

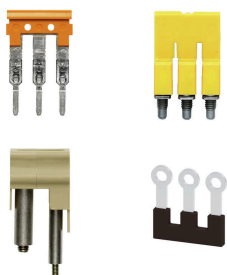


ATO® Style Blade Fuse according to DIN 72581-3



Accessories

Connexions transversales



La distribution ou la multiplication d'un potentiel aux blocs de jonction adjacents est réalisée par une connexion transversale. Un effort supplémentaire de câblage peut être facilement évité. Même si les pôles sont cassés, la fiabilité des contacts dans les blocs de jonction est toujours assurée. Notre portefeuille offre des systèmes de connexion transversale enfichables et vissables pour les blocs de jonction modulaires.

Informations générales de commande

Type	ZQV 6/2 GE	Version
Référence	1627850000	Accessoires, Connexion transversale, 41 A
GTIN (EAN)	4008190200428	
Qté.	60 ST	
Type	ZQV 6/3 GE	Version
Référence	1627860000	Accessoires, Connexion transversale, 41 A
GTIN (EAN)	4008190200435	
Qté.	60 ST	
Type	ZQV 6/4 GE	Version
Référence	1627870000	Accessoires, Connexion transversale, 41 A
GTIN (EAN)	4008190200442	
Qté.	60 ST	
Type	ZQV 6/24 GE	Version
Référence	1908990000	Accessoires, Connexion transversale, 41 A
GTIN (EAN)	4032248535309	
Qté.	10 ST	
Type	ZQV 6/32 GE	Version
Référence	1733640000	Accessoires, Connexion transversale, 41 A
GTIN (EAN)	4008190994334	
Qté.	10 ST	

Flasques de fermeture et plaques de séparation



Les plaques de séparation et les plaques d'extrémité sont des accessoires essentiels pour les blocs de jonction. Les plaques de séparation assurent la séparation optique et électrique des différents potentiels et groupes fonctionnels, augmentant la sécurité et assurant une structure claire à l'intérieur de l'armoire de commande. Les plaques d'extrémité ferment la rangée de bloc de jonction sur les côtés, protègent contre le contact avec des pièces sous tension et assurent une finition propre et stable. Les deux composants sont parfaitement adaptés aux séries de blocs de jonction Weidmüller respectives, contribuant ainsi à un câblage sûr, conforme et professionnel.

Informations générales de commande

Type	ZAP ZDU6-2 SW	Version
Référence	1814710000	Série Z, Plaque d'extrémité
GTIN (EAN)	4032248359417	
Qté.	50 ST	

Accessories

Equerre de blocage



Pour maintenir correctement les blocs de jonction et éviter qu'ils glissent, Weidmüller propose des équerres de blocage. Il existe des versions vissées et non vissées. Il est possible de placer des repères sur les équerres de blocage ainsi que des repères de groupe et il est possible de mettre des fiches de contrôle.

Informations générales de commande

Type	EW 35	Version
Référence	0383560000	Équerre de blocage, beige, TS 35, V-2, Wemid, Largeur: 8.5 mm, 100 °C
GTIN (EAN)	4008190181314	°C
Qté.	50 ST	
Type	EW 35 GR 7032	Version
Référence	0383530000	Équerre de blocage, gris, TS 35, V-0, Wemid, Largeur: 9 mm, 120 °C
GTIN (EAN)	4008190027322	
Qté.	50 ST	
Type	EW 35/SCHA/M3	Version
Référence	0258660000	Équerre de blocage, beige, TS 35, V-2, Wemid, Largeur: 16.5 mm,
GTIN (EAN)	4008190033477	100 °C
Qté.	20 ST	
Type	WEW 35/1	Version
Référence	1059000000	Équerre de blocage, Beige foncé, TS 35, V-2, Wemid, Largeur: 12 mm,
GTIN (EAN)	4008190172282	100 °C
Qté.	50 ST	
Type	WEW 35/2	Version
Référence	1061200000	Équerre de blocage, Beige foncé, TS 35, HB, Wemid, Largeur: 8 mm,
GTIN (EAN)	4008190030230	100 °C
Qté.	50 ST	
Type	ZEW 35	Version
Référence	9540000000	Équerre de blocage, Beige foncé, TS 35, V-2, Wemid, Largeur: 6 mm,
GTIN (EAN)	4008190956264	100 °C
Qté.	20 ST	
Type	ZEW 35/2	Version
Référence	8630740000	Équerre de blocage, Beige foncé, TS 35, V-2, Wemid, Largeur: 8 mm,
GTIN (EAN)	4032248348916	100 °C
Qté.	20 ST	

Adaptateur de test et prises de test



Adaptateurs de test et fiches de contrôle sont utilisés pour le raccordement électrique entre les blocs de jonction et l'équipement de tester. De cette façon, un contact électrique peut être établi à l'état filaire et les mesures peuvent être faites facilement.

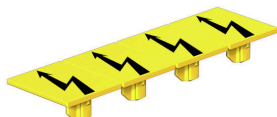
Accessories

Informations générales de commande

Type	ZTA 7/ZA	Version
Référence	1780670000	Accessoires, Adaptateur de test, 9 A
GTIN (EAN)	4032248180202	
Qté.	25 ST	

Type	PS 2.3 RT	Version
Référence	0180400000	Adaptateur de test (bloc de jonction), 230 V, 20 mA
GTIN (EAN)	4008190060121	
Qté.	20 ST	

Protection de signalisation d'alarmes



Signalisation d'alarmes protections avec un symbole flash fournissent plus de sécurité pour l'homme et la machine. Ils sont utilisés lorsque la tension externe doit être indiquée dans l'application.

Informations générales de commande

Type	ZAD 2/4	Version
Référence	1609080000	Série Z, Protection
GTIN (EAN)	4008190263317	
Qté.	20 ST	

Impression spéciale



Le repère Dekafix (DEK) permet un repérage universel de tous les conducteurs et connecteurs débrochables, ainsi que des sous-ensembles électroniques. Le système convient idéalement aux courtes séquences de chiffres et dispose d'un large éventail de repères déjà imprimés. Montage sur bande pour pose rapide, en une seule étape. Le résultat d'impression est facile à lire, riche en contrastes et disponible en plusieurs largeurs.

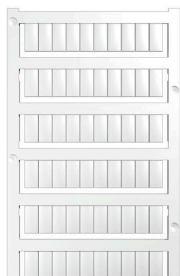
- Large gamme de repérages prêts à l'emploi
 - Montage en bande pour pose rapide
 - Repères de conducteurs, adaptés à tous les câbles Weidmüller
 - Disponible en MultiCard vierge ou avec impression standard
- Pour impression personnalisée : Veuillez nous envoyer un fichier dans le format de notre logiciel de repérage M-Print PRO ou M-Print PRO Online (sans installation) pour vos spécifications de repérage.

Informations générales de commande

Type	DEK 5/6 MC SDR	Version
Référence	1609830000	Dekafix, Terminal marker, 5 x 6 mm, Pas en mm (P): 6.00
GTIN (EAN)	4008190456603	Weidmueller, selon demande du client
Qté.	200 ST	

Accessories

Vierge



Les repères WS sont particulièrement adaptés aux connecteurs de la série W. Grâce à leur compatibilité, ils peuvent également être utilisés avec la série I et la série Z. Les larges surfaces de marquage permettent d'imprimer de longues chaînes de caractères ou sur plusieurs lignes.

Les repères WS sont parfaits pour de longues chaînes de caractères personnalisées. Grâce au format MultiCard qui a fait ses preuves, l'impression avec PrintJet CONNECT ou Plotter est possible.

- Montage en bande ou individuellement
 - Repères au format MultiCard éprouvé
- Pour impression personnalisée : Veuillez nous envoyer un fichier dans le format de notre logiciel de repérage M-Print PRO ou M-Print PRO Online (sans installation) pour vos spécifications de repérage.

Informations générales de commande

Type	WS 12/6 MC NE WS	Version
Référence	1609900000	WS, Terminal marker, 12 x 6 mm, Pas en mm (P): 6.00 Weidmueller,
GTIN (EAN)	4008190203467	Allen-Bradley, blanc
Qté.	600 ST	
Type	WS 12/6.5 MC NE WS	Version
Référence	1609920000	WS, Terminal marker, 12 x 6.5 mm, Pas en mm (P): 6.50
GTIN (EAN)	4008190203511	Weidmueller, Allen-Bradley, blanc
Qté.	540 ST	
Type	ZS 12/6 MC NE WS	Version
Référence	1610020000	ZS, Terminal marker, 12 x 6 mm, Pas en mm (P): 6.00 Weidmueller,
GTIN (EAN)	4008190444600	Allen-Bradley, blanc
Qté.	400 ST	

Support de repère



Le support de repérage offre la possibilité de montage supplémentaire de repérages standard avec un pas de 5 ou 5,1 mm. Les supports coudés peuvent éventuellement être assemblés par encliquetage et pourraient être montés dans tous les canaux de repérage de standard des blocs de jonction modulaires Klippon®. Les types de repérage de montage se trouvent sous les accessoires respectifs du support de repère de désignation.

Informations générales de commande

Type	BZT 1 WS 10/5	Version
Référence	1805490000	Accessoires, Support de repère
GTIN (EAN)	4032248270231	
Qté.	100 ST	
Type	BZT 1 ZA WS 10/5	Version
Référence	1805520000	Accessoires, Support de repère
GTIN (EAN)	4032248270248	
Qté.	100 ST	

Accessories

Fusible



En tant qu'accessoires pour notre large portefeuille de blocs de jonction à fusible de produit, nous offrons également les liens de fusible appropriés. La gamme comprend des fusibles de protection (fusibles pour courant faible) de 5x20 mm à 10x38 mm, des liaisons de fusible E 14 à E 18, ainsi que des fusibles automobiles et des disjoncteurs automatiques. Bagues de jauge pour le rond supports fusibles du portefeuille global.

Informations générales de commande

Type	ETA 1180 01 0.25A	Version
Référence	1278860000	Fusible pour courant faible, 0.25 A
GTIN (EAN)	4050118091441	
Qté.	5 ST	
Type	ETA 1180 01 0.1A	Version
Référence	1278840000	Fusible pour courant faible, 0.1 A
GTIN (EAN)	4050118091373	
Qté.	5 ST	
Type	ETA 1180 01 8A	Version
Référence	1279060000	Fusible pour courant faible, 8 A
GTIN (EAN)	4050118091410	
Qté.	5 ST	
Type	ETA 1180 01 7A	Version
Référence	1279050000	Fusible pour courant faible, 7 A
GTIN (EAN)	4050118091434	
Qté.	5 ST	
Type	ETA 1180 01 6A	Version
Référence	1279040000	Fusible pour courant faible, 6 A
GTIN (EAN)	4050118091502	
Qté.	5 ST	
Type	ETA 1180 01 5A	Version
Référence	1279030000	Fusible pour courant faible, 5 A
GTIN (EAN)	4050118091465	
Qté.	5 ST	
Type	ETA 1180 01 4A	Version
Référence	1279020000	Fusible pour courant faible, 4 A
GTIN (EAN)	4050118091496	
Qté.	5 ST	
Type	ETA 1180 01 3A	Version
Référence	1278990000	Fusible pour courant faible, 3 A
GTIN (EAN)	4050118091298	
Qté.	5 ST	
Type	ETA 1180 01 3.5A	Version
Référence	1279010000	Fusible pour courant faible, 3.5 A
GTIN (EAN)	4050118091397	
Qté.	5 ST	
Type	ETA 1180 01 2A	Version
Référence	1278970000	Fusible pour courant faible, 2 A
GTIN (EAN)	4050118091489	
Qté.	5 ST	

Accessories

Type	ETA 1180 01 2.5A	Version
Référence	1278980000	Fusible pour courant faible, 2.5 A
GTIN (EAN)	4050118091403	
Qté.	5 ST	
Type	ETA 1180 01 1A	Version
Référence	1278950000	Fusible pour courant faible, 1 A
GTIN (EAN)	4050118091366	
Qté.	5 ST	
Type	ETA 1180 01 10A	Version
Référence	1279070000	Fusible pour courant faible, 10 A
GTIN (EAN)	4050118091427	
Qté.	5 ST	
Type	ETA 1180-01-1.5A	Version
Référence	1278960000	Fusible pour courant faible, 1.5 A
GTIN (EAN)	4050118091540	
Qté.	5 ST	
Type	ETA 1180 01 0.8A	Version
Référence	1278940000	Fusible pour courant faible, 0.8 A
GTIN (EAN)	4050118091526	
Qté.	5 ST	
Type	ETA 1180 01 0.7A	Version
Référence	1278930000	Fusible pour courant faible, 0.7 A
GTIN (EAN)	4050118091519	
Qté.	5 ST	
Type	ETA 1180 01 0.6A	Version
Référence	1278920000	Fusible pour courant faible, 0.6 A
GTIN (EAN)	4050118091533	
Qté.	5 ST	
Type	ETA 1180 01 0.5A	Version
Référence	1278910000	Fusible pour courant faible, 0.5 A
GTIN (EAN)	4050118091359	
Qté.	5 ST	
Type	ETA 1180 01 0.4A	Version
Référence	1278880000	Fusible pour courant faible, 0.4 A
GTIN (EAN)	4050118091380	
Qté.	5 ST	
Type	ETA 1180 01 0.3A	Version
Référence	1278870000	Fusible pour courant faible, 0.3 A
GTIN (EAN)	4050118091472	
Qté.	5 ST	
Type	ETA 1180 01 0.2A	Version
Référence	1278850000	Fusible pour courant faible, 0.2 A
GTIN (EAN)	4050118091458	
Qté.	5 ST	

Accessories

WS 12/6



WS/ DEK

Les repères de bornes MultiMark utilisent un matériau composite innovant constitué de deux composants. Le contour rigide de la base du repère s'enclenche solidement dans le connecteur. La surface élastique rend le repère facile à installer. Ce matériau spécialement perforé permet l'étirement des bandes pour prendre en compte les légères variations d'écartement qui tendent à se cumuler, notamment dans le cas de blocs de jonction longs. Avantage supplémentaire : l'excellente imprimabilité du matériau de la surface garantit un repérage durable et résistant à l'usure. Une résolution d'impression de 300 dpi offre également une très bonne lisibilité.

Vos avantages avec MultiMark

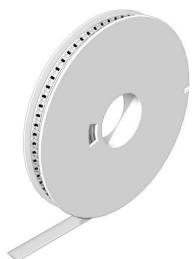
- Compatible avec les blocs de jonction modulaires Weidmüller
- Maintien ferme et impression durable
- Les bandes continues permettent de gagner du temps à l'installation
- Montage facile grâce à un matériau composite innovant
- Grandes libellés pour une lisibilité optimale
- Grande flexibilité grâce à l'indépendance vis-à-vis du fabricant

Informations générales de commande

Type	WS 12/6 MM WS	Version
Référence	2007200000	WS, Terminal marker, 12 x 6 mm, Weidmueller, blanc
GTIN (EAN)	4050118391886	
Qté.	600 ST	

Accessories

WS 12/6.5



WS/ DEK

Les repères de bornes MultiMark utilisent un matériau composite innovant constitué de deux composants. Le contour rigide de la base du repère s'enclenche solidement dans le connecteur. La surface élastique rend le repère facile à installer. Ce matériau spécialement perforé permet l'étirement des bandes pour prendre en compte les légères variations d'écartement qui tendent à se cumuler, notamment dans le cas de blocs de jonction longs. Avantage supplémentaire : l'excellente imprimabilité du matériau de la surface garantit un repérage durable et résistant à l'usure. Une résolution d'impression de 300 dpi offre également une très bonne lisibilité.

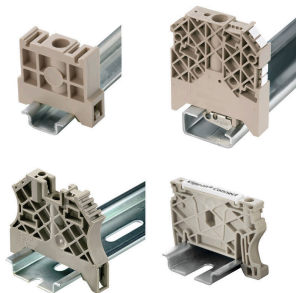
Vos avantages avec MultiMark

- Compatible avec les blocs de jonction modulaires Weidmüller
- Maintien ferme et impression durable
- Les bandes continues permettent de gagner du temps à l'installation
- Montage facile grâce à un matériau composite innovant
- Grandes libellés pour une lisibilité optimale
- Grande flexibilité grâce à l'indépendance vis-à-vis du fabricant

Informations générales de commande

Type	WS 12/6.5 MM WS	Version
Référence	2619930000	WS, Terminal marker, 12 x 6.5 mm, Weidmueller, blanc
GTIN (EAN)	4050118626155	
Qté.	600 ST	

Equerre de blocage



Pour maintenir correctement les blocs de jonction et éviter qu'ils glissent, Weidmüller propose des équerres de blocage. Il existe des versions vissées et non vissées. Il est possible de placer des repères sur les équerres de blocage ainsi que des repères de groupe et il est possible de mettre des fiches de contrôle.

Informations générales de commande

Type	ZST 1	Version
Référence	1269070000	Accessoires, Support collecteur
GTIN (EAN)	4050118094091	
Qté.	25 ST	

Accessories**Tournevis droit**

Tournevis pour vis tête fendue avec lame ronde, SD DIN 5265, ISO 2380/2, empreinte selon DIN 5264, ISO 2380/1, pointe chrome top, poignée SoftFinish

Informations générales de commande

Type	SDS 1.0X5.5X150	Version	
Référence	2749380000	Tournevis, Largeur de la lame (B): 5.5 mm, longueur de la lame: 150	
GTIN (EAN)	4050118895605	mm, Epaisseur de la lame (A): 1 mm	
Qté.	1 ST		