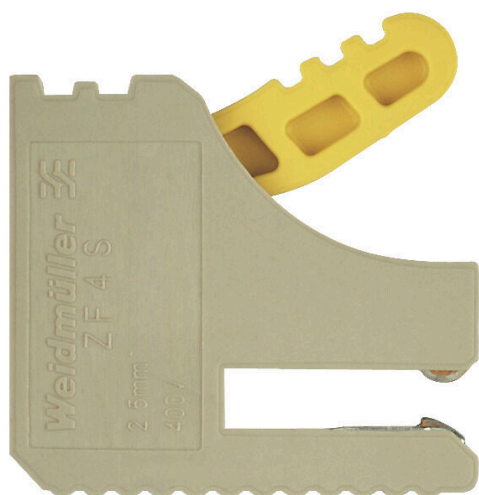


ZF 4 S

Weidmüller Interface GmbH & Co. KG
Klingenbergstraße 26
D-32758 Detmold
Germany

www.weidmueller.com

Illustration du produit



Weidmueller propose des bornes d'écoute pour différents types de systèmes de barres d'autobus. En fonction de l'application, une distinction peut être faite ici entre les bornes de robinet isolées et non isolées.

Informations générales de commande

Version	Bloc de jonction (raccordement de barrette de liaison)
Référence	1814680000
Type	ZF 4 S
GTIN (EAN)	4032248302949
Qté.	50 Pièce

ZF 4 S

Weidmüller Interface GmbH & Co. KG
Klingenbergstraße 26
D-32758 Detmold
Germany

www.weidmueller.com

Caractéristiques techniques

Agréments

ROHS	Conforme
------	----------

Dimensions et poids

Profondeur	22 mm	Profondeur (pouces)	0.8661 inch
Hauteur	24.5 mm	Hauteur (pouces)	0.9646 inch
Largeur	6.1 mm	Largeur (pouces)	0.2402 inch
Poids net	4.5 g		

Températures

Température ambiante	-5 °C...40 °C	Température d'utilisation permanente, min.	-50 °C
Température d'utilisation permanente, max.	120 °C		

Conformité environnementale du produit

Statut de conformité RoHS	Conforme sans exemption
REACH SVHC	Pas de SVHC au-dessus de 0,1 % en poids

Classifications

ETIM 8.0	EC000001	ETIM 9.0	EC000001
ETIM 10.0	EC000001	ECLASS 14.0	27-25-01-16
ECLASS 15.0	27-25-01-16		

Autres caractéristiques techniques

Instruction de montage	Montage direct, Barrette de liaison	Type de montage	enfilé
------------------------	-------------------------------------	-----------------	--------

Caractéristiques des matériaux

Matériau de base	Wemid	Matériau isolant	Wemid
Couleur	argent	Classe d'inflammabilité selon UL 94	V-0

Caractéristiques du système

Version	pour barre collectrice 10 x 3 mm	Flasque de fermeture nécessaire	Non
Nombre de polarités	1	Nombre d'étages	1
Nombre de points de contact par étage	1	Barrette de liaison équipée	Barrette de liaison

Caractéristiques nominales

Section nominale	2.5 mm ²	Tension nominale	400 V
Tension nominale DC	400 V	Courant nominal	24 A
Normes	IEC 60947-7-1	Résistance de passage selon CEI 60947-7-x	1.33 mΩ
Tension de choc nominale	6 kV	Puissance dissipée conformément à CEI 60947-7-x	0.77 W
Catégorie de surtension	III	Degré de pollution	3

ZF 4 S

Weidmüller Interface GmbH & Co. KG

Klingenbergstraße 26

D-32758 Detmold

Germany

www.weidmueller.com

Caractéristiques techniques

Généralités

Instruction de montage	Montage direct, Barrette de liaison	Plage de température d'utilisation, max.	120 °C
Normes	IEC 60947-7-1	Barrette de liaison équipée	Barrette de liaison

Raccordement (raccordement nominal)

Sens de raccordement	latéralement	Longueur de dénudage	10 mm
Type de raccordement	Raccordement à ressort	Nombre de raccordements	1
Plage de serrage, max.	4 mm ²	Plage de serrage, min.	0.5 mm ²
Section de raccordement du conducteur, 2.5 mm ² souple avec embout DIN 46228/4, max.		Section de raccordement du conducteur, 0.5 mm ² souple avec embout DIN 46228/4, min.	
Section de raccordement du conducteur, 2.5 mm ² souple avec embout DIN 46228/1, max.		Section de raccordement du conducteur, 0.5 mm ² souple avec embout DIN 46228/1, min.	
Section de raccordement du conducteur, 2.5 mm ² souple, max.		Section de raccordement du conducteur, 0.5 mm ² souple, min.	
Section de raccordement, semi-rigide, 4 mm ² max.		Section de raccordement, semi-rigide, 0.5 mm ² min.	
Section de raccordement du conducteur, 4 mm ² rigide, max.		Section de raccordement du conducteur, 0.5 mm ² rigide, min.	