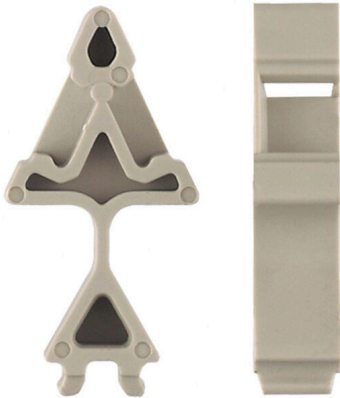


## BZT 2 WS 10/5

**Weidmüller Interface GmbH & Co. KG**  
Klingenbergstraße 26  
D-32758 Detmold  
Germany

www.weidmueller.com

### Illustration du produit



Le support de repérage offre la possibilité de montage supplémentaire de repérages standard avec un pas de 5 ou 5,1 mm. Les supports coudés peuvent éventuellement être assemblés par encliquetage et pourraient être montés dans tous les canaux de repérage de standard des blocs de jonction modulaires Klippon®. Les types de repérage de montage se trouvent sous les accessoires respectifs du support de repère de désignation.

### Informations générales de commande

Version	Accessoires, Support de repère
Référence	<a href="#">1805480000</a>
Type	BZT 2 WS 10/5
GTIN (EAN)	4032248270224
Qté.	100 Pièce

## BZT 2 WS 10/5

Weidmüller Interface GmbH & Co. KG  
 Klingenbergstraße 26  
 D-32758 Detmold  
 Germany

www.weidmueller.com

## Caractéristiques techniques

## Agréments

ROHS	Conforme
------	----------

## Dimensions et poids

Profondeur	22.5 mm	Profondeur (pouces)	0.8858 inch
Hauteur	11.25 mm	Hauteur (pouces)	0.4429 inch
Largeur	5.1 mm	Largeur (pouces)	0.2008 inch
Poids net	0.38 g		

## Températures

Température de stockage	-25 °C...55 °C	Température ambiante	-40 °C...55 °C
Température de fonctionnement	-40 °C...100 °C	Température d'utilisation permanente, min.	-40 °C
Température d'utilisation permanente, max.	100 °C		

## Conformité environnementale du produit

Statut de conformité RoHS	Conforme sans exemption
REACH SVHC	Pas de SVHC au-dessus de 0,1 % en poids

## Classifications

ETIM 8.0	EC002848	ETIM 9.0	EC002848
ETIM 10.0	EC002848	ECLASS 14.0	27-14-11-92
ECLASS 15.0	27-14-11-92		

## Caractéristiques générales

Version	pour bornes	Largeur	5.1 mm
Classe d'inflammabilité selon UL 94	V-2	Plage de température d'utilisation, max.	100 °C
Plage de température d'utilisation, min.	-40 °C	Couleur	Beige foncé
Matériau de base	Polyamide 66		

## Repères de blocs de jonction

Pas en mm (P)	5.00 mm
---------------	---------