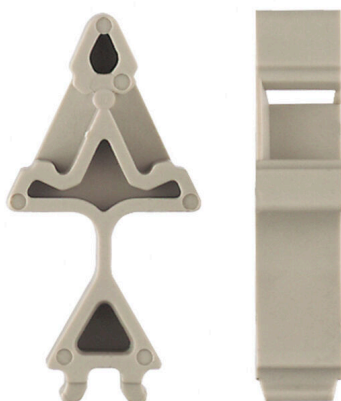


BZT 2 WS 10/5**Weidmüller Interface GmbH & Co. KG**

Klingenbergstraße 26

D-32758 Detmold

Germany

www.weidmueller.com**Illustration du produit**

Le support de repérage offre la possibilité de montage supplémentaire de repérages standard avec un pas de 5 ou 5,1 mm. Les supports coudés peuvent éventuellement être assemblés par encliquetage et pourraient être montés dans tous les canaux de repérage de standard des blocs de jonction modulaires Klippon®. Les types de repérage de montage se trouvent sous les accessoires respectifs du support de repère de désignation.

Informations générales de commande

Version	Accessoires, Support de repère
Référence	1805480000
Type	BZT 2 WS 10/5
GTIN (EAN)	4032248270224
Qté.	100 Pièce

Technical data

Agréments

ROHS	Conforme
------	----------

Dimensions et poids

Profondeur	22.5 mm	Profondeur (pouces)	0.8858 inch
Hauteur	11.25 mm	Hauteur (pouces)	0.4429 inch
Largeur	5.1 mm	Largeur (pouces)	0.2008 inch
Poids net	0.38 g		

Températures

Température de stockage	-25 °C...55 °C	Température ambiante	-40 °C...55 °C
Température de fonctionnement	-40 °C...100 °C	Température d'utilisation permanente, min.	-40 °C
Température d'utilisation permanente, max.	100 °C		

Conformité environnementale du produit

Statut de conformité RoHS	Conforme sans exemption
REACH SVHC	Pas de SVHC au-dessus de 0,1 % en poids

Classifications

ETIM 8.0	EC002848	ETIM 9.0	EC002848
ETIM 10.0	EC002848	ECLASS 14.0	27-14-11-92
ECLASS 15.0	27-14-11-92		

Caractéristiques générales

Version	pour bornes	Largeur	5.1 mm
Classe d'inflammabilité selon UL 94	V-2	Plage de température d'utilisation, max.	100 °C
Plage de température d'utilisation, min.	-40 °C	Couleur	Beige foncé
Matériau de base	Polyamide 66		

Repères de blocs de jonction

Pas en mm (P)	5.00 mm
---------------	---------