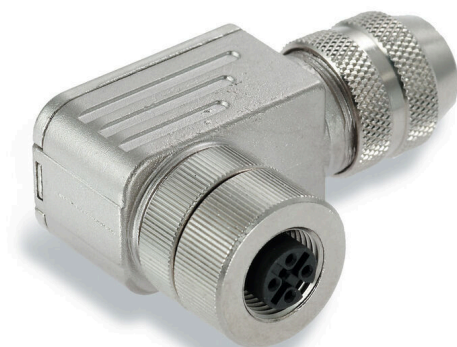


SAIBWS-M-5A-6/8-M12**Weidmüller Interface GmbH & Co. KG**

Klingenbergstraße 26

D-32758 Detmold

Germany

www.weidmueller.com

Des longueurs de câble particulières sont de plus en plus souvent nécessaires. Pour répondre à ce nouveau besoin, Weidmüller propose une large gamme de connecteurs enfichables pour la libre confection.

Connecteurs mâles et femelles à équiper pour raccordements M8, M12, M16 et 7/8 " ; très robustes, particulièrement adaptés à l'ingénierie mécanique. Les connecteurs débrochables M12 offrent un choix de 5 techniques de raccordement différentes.

Le raccordement à vis peut être utilisé dans une large gamme d'applications. Avec cette technologie, le conducteur, optionnellement avec embout, peut être enfiché dans les éléments de raccordement et maintenu par une vis. C'est la technologie de raccordement classique, et la moins onéreuse. Elle permet en outre le raccordement de plusieurs conducteurs.

Informations générales de commande

Version	Connecteur attachable, M12
Référence	1803920000
Type	SAIBWS-M-5A-6/8-M12
GTIN (EAN)	4032248260232
Qté.	1 Pièce

SAIBWS-M-5A-6/8-M12

Weidmüller Interface GmbH & Co. KG

Klingenbergstraße 26

D-32758 Detmold

Germany

www.weidmueller.com

Technical data

Agréments

Agréments



ROHS Conforme

UL File Number Search [Site Web UL](#)

Certificat N° (cURus) E307231

Dimensions et poids

Poids net 70 g

Conformité environnementale du produit

Statut de conformité RoHS Conforme avec exemption

Exemption RoHS (le cas échéant/
connue) 6c

REACH SVHC Lead 7439-92-1, Imidazolidine-2-thione 96-45-7

SCIP bcee35cf-c0f5-43d2-8daf-65ab0d08641a

Classifications

ETIM 8.0	EC002635	ETIM 9.0	EC002635
ETIM 10.0	EC002635	ECLASS 14.0	27-44-01-16
ECLASS 15.0	27-44-01-16		

Caractéristiques électriques - connecteurs débrochables à équiper

Nombre de pôles	5	Codage	Codage A
Surface du contact	doré	Type de raccordement	Raccordement vissé
Matériau de base du boîtier	CuZn	Résistance d'isolation	108 Ω
Diamètre de câble, max.	8 mm	Diamètre de câble, min.	6 mm
Section de raccordement du conducteur, 0.75 mm ² max.		Section de raccordement du conducteur, 0.14 mm ² min.	
Tension nominale	60 V	Courant nominal	4 A
Degré de protection	IP67	Cycles d'enfichage	≥ 100
Degré de pollution	3	Type de contact	Femelle
Raccordement du blindage	Oui	Matériau de la bague fileté	Zinc injecté sous pression
Plage de températures du coffret	-40 ... +85 °C		

Caractéristiques générales

Nombre de pôles	5	Raccordement 1	M12
Raccordement 2	Vis	Matériau de base du boîtier	CuZn
Filetage du raccordement	M12	Surface du contact	doré
Degré de protection	IP67	Cycles d'enfichage	≥ 100

Normes

Norme de connecteur IEC 61076-2-101

Drawings

Schéma des pôles

