

BCZ 3.81/04/90F SN BK BX

Weidmüller Interface GmbH & Co. KG

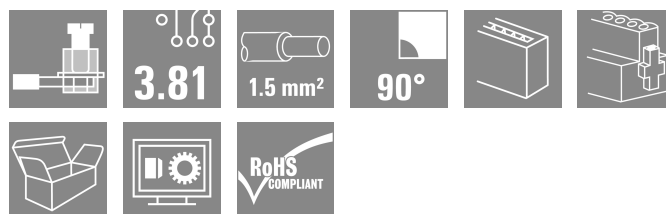
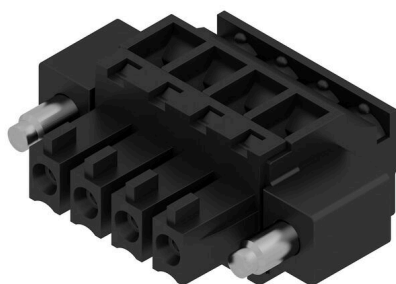
Klingenbergstraße 26

D-32758 Detmold

Germany

www.weidmueller.com

Illustration du produit



Connecteurs femelles avec raccordement vissé à technique étrier pour le raccordement des conducteurs
Trois orientations de sortie sont disponibles pour une conception libre du niveau de raccordement :

- 180° Conducteur droit vers le sens d'insertion
- 90° Conducteur perpendiculaire vers le haut par rapport au sens d'insertion
- 270° Conducteur perpendiculaire vers le bas par rapport au sens d'insertion

Le choix est possible entre trois types de boîtiers en fonction des différentes exigences de la connexion :

- Boîtier standard sans bride
- Bride avec vis (F)
- Bride avec le levier de verrouillage breveté de Weidmüller (LR) pour un verrouillage et déverrouillage sans outils et sans efforts

Le layout des connecteurs enfichables à pas de 3,81 mm (0.15 pouces) de Weidmüller est compatible avec les connecteurs enfichables courants et laisse de la place pour l'impression et le codage.

Informations générales de commande

Version	Connecteur pour circuit imprimé, Connecteur femelle, 3.81 mm, Nombre de pôles: 4, 90°, Raccordement vissé, Plage de serrage, max. : 1.5 mm², Boîte
Référence	1798790000
Type	BCZ 3.81/04/90F SN BK BX
GTIN (EAN)	4032248243471
Qté.	50 Pièce
Indices de produit	IEC: 320 V / 17.5 A / 0.2 - 1.5 mm² UL: 300 V / 10 A / AWG 28 - AWG 16
Emballage	Boîte

BCZ 3.81/04/90F SN BK BX

Weidmüller Interface GmbH & Co. KG
 Klingenbergstraße 26
 D-32758 Detmold
 Germany

www.weidmueller.com

Technical data

Agréments

Agréments



ROHS	Conforme
UL File Number Search	Site Web UL
Certificat N° (cURus)	E60693

Dimensions et poids

Profondeur	19.1 mm	Profondeur (pouces)	0.752 inch
Hauteur	10.5 mm	Hauteur (pouces)	0.4134 inch
Largeur	25.66 mm	Largeur (pouces)	1.0102 inch
Poids net	4.24 g		

Conformité environnementale du produit

Statut de conformité RoHS	Conforme avec exemption
Exemption RoHS (le cas échéant/connue)	6c
REACH SVHC	Lead 7439-92-1
SCIP	ea9dd4b8-c51f-409c-885a-41700372be61

Classifications

ETIM 8.0	EC002638	ETIM 9.0	EC002638
ETIM 10.0	EC002638	ECLASS 14.0	27-46-02-02
ECLASS 15.0	27-46-02-02		

Conducteurs indiqués pour raccordement

Plage de serrage, min.	0.08 mm ²
Plage de serrage, max.	1.5 mm ²
Section de raccordement du conducteur, AWG 28	
AWG, min.	
Section de raccordement du conducteur, AWG 16	
AWG, max.	
Rigide, min. H05(07) V-U	0.2 mm ²
Rigide, max. H05(07) V-U	1.5 mm ²
souple, min. H05(07) V-K	0.2 mm ²
souple, max. H05(07) V-K	1.5 mm ²
avec embout isolé DIN 46 228/4, min.	0.2 mm ²
avec embout isolé DIN 46 228/4, max.	1.5 mm ²
avec embout, DIN 46228 pt 1, min.	0.2 mm ²
avec embout selon DIN 46 228/1, max.	1.5 mm ²

Jauge à bouchon selon EN 60999 a x b ; 2,4 mm x 1,5 mm

Ø

Raccordement	Section pour le raccordement du conducteur	Type	câblage fin
		nominal	0.5 mm ²
	Embout	Longueur de dénudage	nominal 6 mm
		Embout recommandé	H0,5/6
	Section pour le raccordement du conducteur	Type	câblage fin
		nominal	0.75 mm ²
	Embout	Longueur de dénudage	nominal 6 mm
		Embout recommandé	H0,75/6

BCZ 3.81/04/90F SN BK BX

Weidmüller Interface GmbH & Co. KG

Klingenbergstraße 26

D-32758 Detmold

Germany

www.weidmueller.com

Technical data

Texte de référence	Section pour le raccordement du conducteur	Type	câblage fin
		nominal	1 mm ²
	Embout	Longueur de dénudage	nominal 6 mm
		Embout recommandé	H1.0/6
	Section pour le raccordement du conducteur	Type	câblage fin
		nominal	1.5 mm ²
	Embout	Longueur de dénudage	nominal 7 mm
		Embout recommandé	H1.5/7

Le diamètre extérieur du collier plastique ne doit pas être plus grand que le pas (P). Choisissez la longueur des embouts en fonction du produit et de la tension nominale.

Paramètres système

Famille de produits	OMNIMATE Signal - série BC/SC 3.81		
Type de raccordement	Raccordement installation		
Technique de raccordement de conducteurs	Raccordement vissé		
Pas en mm (P)	3.81 mm		
Pas en pouces (P)	0.150 "		
Orientation de la sortie du conducteur	90°		
Nombre de pôles	4		
L1 en mm	11.43 mm		
L1 en pouce	0.450 "		
Nombre de séries	1		
Nombre de pôles	1		
Section nominale	1 mm ²		
Protection au toucher selon DIN VDE 57 106	protection doigt		
Protection au toucher selon DIN VDE 0470	IP 20 enfiché/ IP 10 non enfiché		
Degré de protection	IP20		
Résistance de passage	≤5 mΩ		
Codable	Oui		
Longueur de dénudage	7 mm		
Vis de serrage	M 2		
Lame de tournevis	0,4 x 2,5		
Norme lame de tournevis	DIN 5264		
Cycles d'enfichage	25		
Force d'enfichage/pôle, max.	7 N		
Force d'extraction/pôle, max.	5 N		
Couple de serrage	Type de couple	Raccordement des conducteurs	
	Informations d'utilisation	Couple de serrage	min. 0.2 Nm
			max. 0.25 Nm
	Type de couple	Bride vissée	
	Informations d'utilisation	Couple de serrage	min. 0.15 Nm
			max. 0.2 Nm

Données des matériaux

Matériau isolant	PA 66 GF 30	Couleur	noir
Tableau des couleurs (similaire)	RAL 9011	Groupe de matériaux isolants	II
Indice de Poursuite Comparatif (CTI)	≥ 550	Moisture Level (MSL)	
Classe d'inflammabilité selon UL 94	V-0	Matériau des contacts	Alliage de cuivre
Surface du contact	étamé	Structure en couches du contact mâle	0.5...1.5 µm Cu / 2...5 µm Sn
Température de stockage, min.	-40 °C	Température de stockage, max.	70 °C
Température de fonctionnement , min.	-50 °C	Température de fonctionnement , max.	120 °C
Plage de température montage, min.	-25 °C	Plage de température montage, max.	120 °C

BCZ 3.81/04/90F SN BK BX

Weidmüller Interface GmbH & Co. KG

Klingenbergstraße 26

D-32758 Detmold

Germany

www.weidmueller.com

Technical data

Données nominales selon CEI

testé selon la norme	IEC 60664-1, IEC 61984	Courant nominal, nombre de pôles min. (Tu = 20 °C)	17.5 A
Courant nominal, nombre de pôles max. (Tu = 20 °C)	15.9 A	Courant nominal, nombre de pôles min. (Tu = 40 °C)	17.5 A
Courant nominal, nombre de pôles max. (Tu = 40 °C)	14.1 A	Tension de choc nominale pour classe de surtension/Degré de pollution II/2	320 V
Tension de choc nominale pour classe de surtension/Degré de pollution III/2	160 V	Tension de choc nominale pour classe de surtension/Degré de pollution III/3	160 V
Tension de choc nominale pour classe de surtension/Degré de pollution II/2	2.5 kV	Tension de choc nominale pour classe de surtension/Degré de pollution III/2	2.5 kV
Tension de choc nominale pour classe de surtension/Degré de pollution III/3	2.5 kV	Tenue aux courants de faible durée	3 x 1s mit 76 A

Données nominales selon CSA

Institut (CSA)	CSA	Certificat N° (CSA)	200039-112 1690
Tension nominale (groupe d'utilisation B / CSA)	300 V	Tension nominale (groupe d'utilisation C / CSA)	50 V
Courant nominal (groupe d'utilisation B / 8 A CSA)		Courant nominal (groupe d'utilisation C / 8 A CSA)	
Section de raccordement de câble AWG, AWG 28 min.		Section de raccordement de câble AWG, AWG 16 max.	
Référence aux valeurs approuvées	Les spécifications indiquent les valeurs maximales. Détails - voir le certificat d'agrément.		

Données nominales selon UL 1059

Institut (cURus)	CURUS	Certificat N° (cURus)	E60693
Tension nominale (groupe d'utilisation B / UL 1059)	300 V	Tension nominale (groupe d'utilisation D / UL 1059)	300 V
Courant nominal (groupe d'utilisation B / 10 A UL 1059)		Courant nominal (groupe d'utilisation D / UL 1059)	10 A
Section de raccordement de câble AWG, AWG 28 min.		Section de raccordement de câble AWG, AWG 16 max.	
Référence aux valeurs approuvées	Les spécifications indiquent les valeurs maximales. Détails - voir le certificat d'agrément.		

Emballage

Emballage	Boîte	Longueur VPE	90.00 mm
Largeur VPE	82.00 mm	Hauteur VPE	70.00 mm

Contrôles de type

Test : durabilité des marquages	Norme	DIN EN 61984 section 7.3.2 / 09.02 en tenant compte de DIN EN 60068-2-70 / 07.96
	Test	marque d'origine, identification du type, tension nominale, section nominale, pas, type de matériau, marque d'agrément UL, marque d'agrément CSA
	Évaluation	disponible
	Test	longévité
	Évaluation	réussite
Test : mauvais engagement (non-interchangeabilité)	Norme	DIN EN 61984 section 6.3 et 6.9.1 / 09.02, DIN EN 60512-13-5 / 11.06

BCZ 3.81/04/90F SN BK BX

Weidmüller Interface GmbH & Co. KG

Klingenbergstraße 26

D-32758 Detmold

Germany

www.weidmueller.com

Technical data

Test : section à fixer	Test	Tourné à 180 sans éléments de codage
	Évaluation	réussite
	Test	examen visuel
	Évaluation	réussite
	Norme	DIN EN 60999-1 section 7 et 9.1 / 12.00, DIN EN 60947-1 section 8.2.4.5.1 / 12.02
	Type de conducteur	Type de conducteur et rigide 0,08 mm ² section du conducteur
		Type de conducteur et semi-rigide 0,08 mm ² section du conducteur
		Type de conducteur et rigide 1,5 mm ² section du conducteur
		Type de conducteur et semi-rigide 1,5 mm ² section du conducteur
		Type de conducteur et AWG 28/1 section du conducteur
Test des dommages causés aux et au desserrage accidentel des conducteurs		Type de conducteur et AWG 28/19 section du conducteur
		Type de conducteur et AWG 16/1 section du conducteur
		Type de conducteur et AWG 16/19 section du conducteur
	Évaluation	réussite
	Norme	DIN EN 60999-1 section 9.4 / 12.00
	Exigence	0,2 kg
	Type de conducteur	Type de conducteur et semi-rigide 0,25 mm ² section du conducteur
		Type de conducteur et AWG 28/1 section du conducteur
		Type de conducteur et AWG 28/19 section du conducteur
	Évaluation	réussite
Test de décrochage	Exigence	0,3 kg
	Type de conducteur	Type de conducteur et rigide 0,5 mm ² section du conducteur
	Évaluation	réussite
	Exigence	0,4 kg
	Type de conducteur	Type de conducteur et rigide 1,5 mm ² section du conducteur
		Type de conducteur et semi-rigide 1,5 mm ² section du conducteur
		Type de conducteur et AWG 16/1 section du conducteur
		Type de conducteur et AWG 16/19 section du conducteur
	Évaluation	réussite
	Norme	DIN EN 60999-1 section 9.5 / 12.00
	Exigence	≥10 N
	Type de conducteur	Type de conducteur et semi-rigide 0,25 mm ² section du conducteur
		Type de conducteur et AWG 28/1 section du conducteur
		Type de conducteur et AWG 28/19 section du conducteur
	Évaluation	réussite
	Exigence	≥20 N
	Type de conducteur	Type de conducteur et H05V-U0.5 section du conducteur
	Évaluation	réussite
	Exigence	≥40 N

BCZ 3.81/04/90F SN BK BX

Weidmüller Interface GmbH & Co. KG

Klingenbergstraße 26

D-32758 Detmold

Germany

www.weidmueller.com

Technical data

Type de conducteur

Type de conducteur et H07V-U1.5
section du conducteurType de conducteur et H07V-K1.5
section du conducteurType de conducteur et AWG 16/1
section du conducteurType de conducteur et AWG 16/19
section du conducteur

Évaluation

réussite

Note importante

Conformité IPC

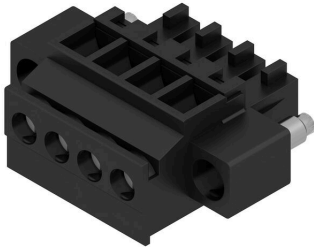
Conformité : les produits sont conçus, fabriqués et livrés selon des normes internationales reconnues ; et ils sont conformes aux caractéristiques garanties dans la fiche de données / respectent les propriétés décoratives selon IPC-A-610 « Classe 2 ». Des requêtes supplémentaires sur le produit peuvent être évaluées sur demande.

Remarques

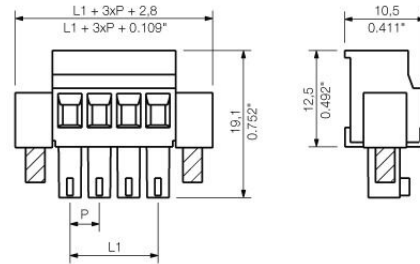
- Additional variants on request
- Rated current related to rated cross-section & min. No. of poles.
- Wire end ferrule without plastic collar to DIN 46228/1
- Wire end ferrule with plastic collar to DIN 46228/4
- P on drawing = pitch
- Rated data refer only to the component itself. Clearance and creepage distances to other components are to be designed in accordance with the relevant application standards.
- In accordance with IEC 61984, OMNIMATE-connectors are connectors without breaking capacity (COC). During designated use, connectors are not allowed to be engaged or disengaged when live or under load
- Long term storage of the product with average temperature of 50 °C and maximum humidity 70%, 36 months

Drawings

Illustration du produit



Dimensional drawing



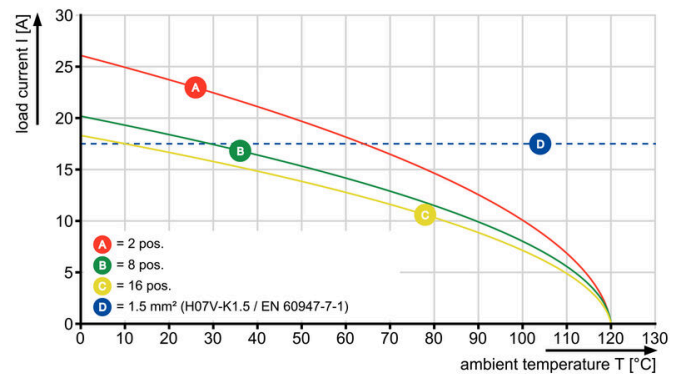
Graph

BCZ 3.81/./90 & /270 - SC 3.81/./135



Graph

BCZ 3.81/./90 & /270 - SC-SMT 3.81/./135



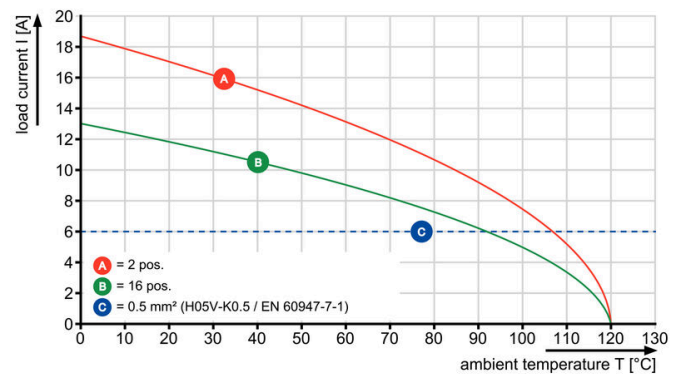
Graph

BCZ 3.81/./90 & /270 - SC-SMT 3.81/./135



Graph

BCZ 3.81/./90 & /270 - SC 3.81/./135



BCZ 3.81/04/90F SN BK BX

Weidmüller Interface GmbH & Co. KG

Klingenbergstraße 26

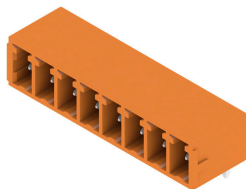
D-32758 Detmold

Germany

www.weidmueller.com

Counterpart

SC 3.81/90G



Le connecteur mâle SC présente un sens d'92enfichage parallèle au circuit imprimé (couché) et est disponible en version fermée (G) et avec brides à visser (F).

Le layout des connecteurs enfichables à pas de 3,81 mm (0.15 pouces) de Weidmüller est compatible avec les connecteurs enfichables courants, laisse une place pour l'92impression et le codage, de même qu'un logement pour un Indicateur par guides de lumière.

Informations générales de commande

Type	SC 3.81/04/90G 3.2SN OR...	Version
Référence	1942070000	Connecteur pour circuit imprimé, Connecteur mâle, Fermé
GTIN (EAN)	4032248655502	latéralement, Raccordement soudé THT, 3.81 mm, Nombre de pôles:
Qté.	108 ST	4, 90°, Longueur du picot à souder (l): 3.2 mm, étamé, Orange, Boîte

SC-SMT 3.81/180G Tape



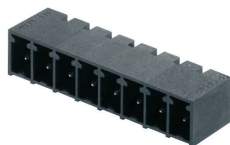
Connecteur mâle résistant aux hautes températures (SC-SMT 180G) à pas de 3,81 mm (0.15 pouces)

- Sens d'enfichage perpendiculaire au circuit imprimé (debout)
 - fermés (G).
 - Version emballée en carton (BX) ou sous rouleau antistatique (Tape-on-Reel, RL)
 - Longueur du picot au choix 1,5 mm ou 3,2 mm
- Le layout des connecteurs enfichables à pas de 3,81 mm (0.15 pouces) de Weidmüller est compatible avec les connecteurs enfichables courants et laisse de la place pour l'92impression et le codage.

Informations générales de commande

Type	SC-SMT 3.81/04/180G 1.5...	Version
Référence	1864290000	Connecteur pour circuit imprimé, Connecteur mâle, Fermé
GTIN (EAN)	4032248429363	latéralement, Raccordement soudé THT/THR, 3.81 mm, Nombre de
Qté.	300 ST	pôles: 4, 180°, Longueur du picot à souder (l): 1.5 mm, étamé, noir, Tape

SC-SMT 3.81/90G Box



Connecteur mâle résistant aux hautes températures (SC-SMT 90G) à pas de 3,81 mm (0.15 pouces)

- Sens d'92enfichage parallèle au circuit imprimé (couché)
 - fermés (G)
 - Version emballée en carton (BX) ou sous rouleau antistatique (Tape-on-Reel, RL)
 - Longueur du picot au choix 1,5 mm ou 3,2 mm
- Le layout des connecteurs enfichables à pas de 3,81 mm (0.15 pouces) de Weidmüller est compatible avec les connecteurs enfichables courants et laisse de la place pour l'92impression et le codage.

BCZ 3.81/04/90F SN BK BX

Weidmüller Interface GmbH & Co. KG

Klingenbergstraße 26

D-32758 Detmold

Germany

www.weidmueller.com

Counterpart

Informations générales de commande

Type	SC-SMT 3.81/04/90G 1.5S...	Version
Référence	1862980000	Connecteur pour circuit imprimé, Connecteur mâle, Fermé
GTIN (EAN)	4032248428083	latéralement, Raccordement soudé THT/THR, 3.81 mm, Nombre de
Qté.	50 ST	pôles: 4, 90°, Longueur du picot à souder (l): 1.5 mm, étamé, noir,
		Boîte

SC-SMT 3.81/180G Tape



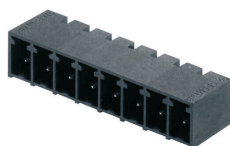
Connecteur mâle résistant aux hautes températures (SC-SMT 180G) à pas de 3,81 mm (0.15 pouces)

- Sens d'enchâssage perpendiculaire au circuit imprimé (debout)
 - fermés (G).
 - Version emballée en carton (BX) ou sous rouleau antistatique (Tape-on-Reel, RL)
 - Longueur du picot au choix 1,5 mm ou 3,2 mm
- Le layout des connecteurs enfichables à pas de 3,81 mm (0.15 pouces) de Weidmüller est compatible avec les connecteurs enfichables courants et laisse de la place pour l'impresion et le codage.

Informations générales de commande

Type	SC-SMT 3.81/04/180G 3.2...	Version
Référence	1863490000	Connecteur pour circuit imprimé, Connecteur mâle, Fermé
GTIN (EAN)	4032248428571	latéralement, Raccordement soudé THT/THR, 3.81 mm, Nombre de
Qté.	300 ST	pôles: 4, 180°, Longueur du picot à souder (l): 3.2 mm, étamé, noir,
		Tape

SC-SMT 3.81/90G Tape



Connecteur mâle résistant aux hautes températures (SC-SMT 90G) à pas de 3,81 mm (0.15 pouces)

- Sens d'enchâssage parallèle au circuit imprimé (couché)
 - fermés (G)
 - Version emballée en carton (BX) ou sous rouleau antistatique (Tape-on-Reel, RL)
 - Longueur du picot au choix 1,5 mm ou 3,2 mm
- Le layout des connecteurs enfichables à pas de 3,81 mm (0.15 pouces) de Weidmüller est compatible avec les connecteurs enfichables courants et laisse de la place pour l'impresion et le codage.

Informations générales de commande

Type	SC-SMT 3.81/04/90G 3.2S...	Version
Référence	1862860000	Connecteur pour circuit imprimé, Connecteur mâle, Fermé
GTIN (EAN)	4032248427796	latéralement, Raccordement soudé THT/THR, 3.81 mm, Nombre de
Qté.	400 ST	pôles: 4, 90°, Longueur du picot à souder (l): 3.2 mm, étamé, noir,
		Tape

BCZ 3.81/04/90F SN BK BX

Weidmüller Interface GmbH & Co. KG

Klingenbergstraße 26

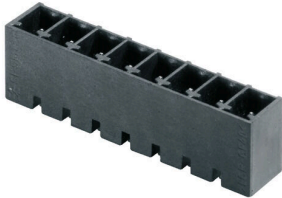
D-32758 Detmold

Germany

www.weidmueller.com

Counterpart

SC-SMT 3.81/180G Box



Connecteur mâle résistant aux hautes températures (SC-SMT 180G) à pas de 3,81 mm (0.15 pouces)

- Sens d'enchâssage perpendiculaire au circuit imprimé (debout)

- fermés (G).

- Version emballée en carton (BX) ou sous rouleau antistatique (Tape-on-Reel, RL)

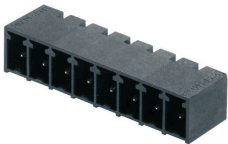
- Longueur du picot au choix 1,5 mm ou 3,2 mm

Le layout des connecteurs enchâssables à pas de 3,81 mm (0.15 pouces) de Weidmüller est compatible avec les connecteurs enchâssables courants et laisse de la place pour l'impresion et le codage.

Informations générales de commande

Type	SC-SMT 3.81/04/180G 1.5...	Version
Référence	1863750000	Connecteur pour circuit imprimé, Connecteur mâle, Fermé
GTIN (EAN)	4032248428915	latéralement, Raccordement soudé THT/THR, 3.81 mm, Nombre de
Qté.	50 ST	pôles: 4, 180°, Longueur du picot à souder (l): 1.5 mm, étamé, noir, Boîte

SC-SMT 3.81/90G Box



Connecteur mâle résistant aux hautes températures (SC-SMT 90G) à pas de 3,81 mm (0.15 pouces)

- Sens d'enchâssage parallèle au circuit imprimé (couché)

- fermés (G)

- Version emballée en carton (BX) ou sous rouleau antistatique (Tape-on-Reel, RL)

- Longueur du picot au choix 1,5 mm ou 3,2 mm

Le layout des connecteurs enchâssables à pas de 3,81 mm (0.15 pouces) de Weidmüller est compatible avec les connecteurs enchâssables courants et laisse de la place pour l'impresion et le codage.

Informations générales de commande

Type	SC-SMT 3.81/04/90G 3.2S...	Version
Référence	1862490000	Connecteur pour circuit imprimé, Connecteur mâle, Fermé
GTIN (EAN)	4032248427628	latéralement, Raccordement soudé THT/THR, 3.81 mm, Nombre de
Qté.	50 ST	pôles: 4, 90°, Longueur du picot à souder (l): 3.2 mm, étamé, noir, Boîte

BCZ 3.81/04/90F SN BK BX

Weidmüller Interface GmbH & Co. KG

Klingenbergstraße 26

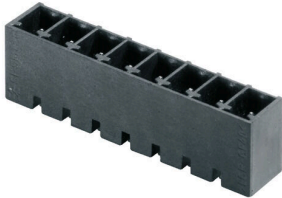
D-32758 Detmold

Germany

www.weidmueller.com

Counterpart

SC-SMT 3.81/180G Box



Connecteur mâle résistant aux hautes températures (SC-SMT 180G) à pas de 3,81 mm (0.15 pouces)

- Sens d'enchâssage perpendiculaire au circuit imprimé (debout)

- fermés (G).

- Version emballée en carton (BX) ou sous rouleau antistatique (Tape-on-Reel, RL)

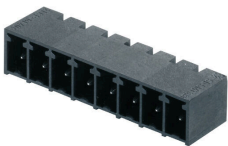
- Longueur du picot au choix 1,5 mm ou 3,2 mm

Le layout des connecteurs enchâssables à pas de 3,81 mm (0.15 pouces) de Weidmüller est compatible avec les connecteurs enchâssables courants et laisse de la place pour l'impulsion et le codage.

Informations générales de commande

Type	SC-SMT 3.81/04/180G 3.2...	Version
Référence	1862950000	Connecteur pour circuit imprimé, Connecteur mâle, Fermé
GTIN (EAN)	4032248428137	latéralement, Raccordement soudé THT/THR, 3.81 mm, Nombre de
Qté.	50 ST	pôles: 4, 180°, Longueur du picot à souder (l): 3.2 mm, étamé, noir, Boîte

SC-SMT 3.81/90G Tape



Connecteur mâle résistant aux hautes températures (SC-SMT 90G) à pas de 3,81 mm (0.15 pouces)

- Sens d'enchâssage parallèle au circuit imprimé (couché)

- fermés (G)

- Version emballée en carton (BX) ou sous rouleau antistatique (Tape-on-Reel, RL)

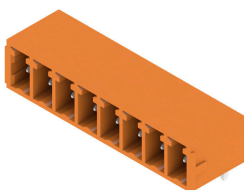
- Longueur du picot au choix 1,5 mm ou 3,2 mm

Le layout des connecteurs enchâssables à pas de 3,81 mm (0.15 pouces) de Weidmüller est compatible avec les connecteurs enchâssables courants et laisse de la place pour l'impulsion et le codage.

Informations générales de commande

Type	SC-SMT 3.81/04/90G 1.5S...	Version
Référence	1863160000	Connecteur pour circuit imprimé, Connecteur mâle, Fermé
GTIN (EAN)	4032248428359	latéralement, Raccordement soudé THT/THR, 3.81 mm, Nombre de
Qté.	400 ST	pôles: 4, 90°, Longueur du picot à souder (l): 1.5 mm, étamé, noir, Tape

SC 3.81/90G



Le connecteur mâle SC présente un sens d'enchâssage parallèle au circuit imprimé (couché) et est disponible en version fermée (G) et avec brides à visser (F).

Le layout des connecteurs enchâssables à pas de 3,81 mm (0.15 pouces) de Weidmüller est compatible avec les connecteurs enchâssables courants, laisse une place pour l'impulsion et le codage, de même qu'un logement pour un Indicateur par guides de lumière.

BCZ 3.81/04/90F SN BK BX

Weidmüller Interface GmbH & Co. KG

Klingenbergstraße 26

D-32758 Detmold

Germany

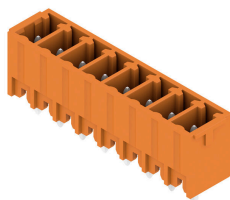
www.weidmueller.com

Counterpart

Informations générales de commande

Type	SC 3.81/04/90G 3.2SN BK...	Version
Référence	1793150000	Connecteur pour circuit imprimé, Connecteur mâle, Fermé
GTIN (EAN)	4032248227648	latéralement, Raccordement soudé THT, 3.81 mm, Nombre de pôles:
Qté.	108 ST	4, 90°, Longueur du picot à souder (l): 3.2 mm, étamé, noir, Boîte

SC 3.81/180G



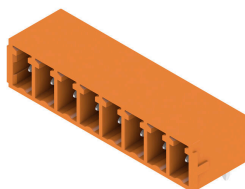
Le connecteur mâle SC présente un sens d'92enfichage perpendiculaire au circuit imprimé (debout) et est disponible en version fermée (G) et avec brides à visser (F).

Le layout des connecteurs enfichables à pas de 3,81 mm (0.15 pouces) de Weidmüller est compatible avec les connecteurs enfichables courants et laisse de la place pour l'92impression et le codage.

Informations générales de commande

Type	SC 3.81/04/180G 3.2SN G...	Version
Référence	1793630000	Connecteur pour circuit imprimé, Connecteur mâle, Fermé
GTIN (EAN)	4032248230754	latéralement, Raccordement soudé THT, 3.81 mm, Nombre de pôles:
Qté.	108 ST	4, 180°, Longueur du picot à souder (l): 3.2 mm, étamé, Vert pâle, Boîte

SC 3.81/90G



Le connecteur mâle SC présente un sens d'92enfichage parallèle au circuit imprimé (couché) et est disponible en version fermée (G) et avec brides à visser (F).

Le layout des connecteurs enfichables à pas de 3,81 mm (0.15 pouces) de Weidmüller est compatible avec les connecteurs enfichables courants, laisse une place pour l'92impression et le codage, de même qu'un logement pour un Indicateur par guides de lumière.

Informations générales de commande

Type	SC 3.81/04/90G 3.2SN GN...	Version
Référence	1793260000	Connecteur pour circuit imprimé, Connecteur mâle, Fermé
GTIN (EAN)	4032248227730	latéralement, Raccordement soudé THT, 3.81 mm, Nombre de pôles:
Qté.	108 ST	4, 90°, Longueur du picot à souder (l): 3.2 mm, étamé, Vert pâle, Boîte

BCZ 3.81/04/90F SN BK BX

Weidmüller Interface GmbH & Co. KG

Klingenbergstraße 26

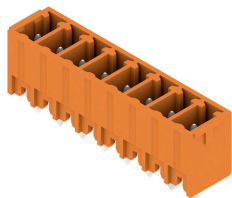
D-32758 Detmold

Germany

www.weidmueller.com

Counterpart

SC 3.81/180G



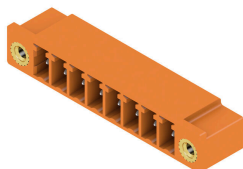
Le connecteur mâle SC présente un sens d'92enfichage perpendiculaire au circuit imprimé (debout) et est disponible en version fermée (G) et avec brides à visser (F).

Le layout des connecteurs enfichables à pas de 3,81 mm (0.15 pouces) de Weidmüller est compatible avec les connecteurs enfichables courants et laisse de la place pour l'92impression et le codage.

Informations générales de commande

Type	SC 3.81/04/180G 3.2SN B...	Version
Référence	1793540000	Connecteur pour circuit imprimé, Connecteur mâle, Fermé
GTIN (EAN)	4032248230457	latéralement, Raccordement soudé THT, 3.81 mm, Nombre de pôles:
Qté.	50 ST	4, 180°, Longueur du picot à souder (l): 3.2 mm, étamé, noir, Boîte
Type	SC 3.81/04/180G 3.2SN O...	Version
Référence	1942860000	Connecteur pour circuit imprimé, Connecteur mâle, Fermé
GTIN (EAN)	4032248654734	latéralement, Raccordement soudé THT, 3.81 mm, Nombre de pôles:
Qté.	50 ST	4, 180°, Longueur du picot à souder (l): 3.2 mm, étamé, Orange, Boîte

SC 3.81/90F



Le connecteur mâle SC présente un sens d'92enfichage parallèle au circuit imprimé (couché) et est disponible en version fermée (G) et avec brides à visser (F).

Le layout des connecteurs enfichables à pas de 3,81 mm (0.15 pouces) de Weidmüller est compatible avec les connecteurs enfichables courants, laisse une place pour l'92impression et le codage, de même qu'un logement pour un Indicateur par guides de lumière.

Informations générales de commande

Type	SC 3.81/04/90F 3.2SN OR...	Version
Référence	1942470000	Connecteur pour circuit imprimé, Connecteur mâle, Bride,
GTIN (EAN)	4032248655120	Raccordement soudé THT, 3.81 mm, Nombre de pôles: 4, 90°,
Qté.	66 ST	Longueur du picot à souder (l): 3.2 mm, étamé, Orange, Boîte

BCZ 3.81/04/90F SN BK BX

Weidmüller Interface GmbH & Co. KG

Klingenbergstraße 26

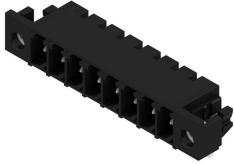
D-32758 Detmold

Germany

www.weidmueller.com

Counterpart

SC-SMT 3.81/90LF Box



Connecteur mâle résistant aux hautes températures (SC-SMT 90LF) à pas de 3,81 mm (0.15 pouces)

- Sens d'insertion parallèle au circuit imprimé (couché)

- avec brides à souder (LF).

- Version emballée en carton (BX) ou sous rouleau antistatique (Tape-on-Reel, RL)

- Longueur du picot au choix 1,5 mm ou 3,2 mm

Le layout des connecteurs enfichables à pas de 3,81 mm (0.15 pouces) de Weidmüller est compatible avec les connecteurs enfichables courants et laisse une place pour l'insertion.

Informations générales de commande

Type	SC-SMT 3.81/04/90LF 1.5...	Version
Référence	1862590000	Connecteur pour circuit imprimé, Connecteur mâle, Brides à souder,
GTIN (EAN)	4032248427550	Raccordement soudé THT/THR, 3.81 mm, Nombre de pôles: 4, 90°,
Qté.	50 ST	Longueur du picot à souder (l): 1.5 mm, étamé, noir, Boîte

SC-SMT 3.81/180LF Tape



Connecteur mâle résistant aux hautes températures (SC-SMT 180LF) à pas de 3,81 mm (0.15 pouces)

- Sens d'insertion perpendiculaire au circuit imprimé (debout)

- avec brides à souder (LF).

- Version emballée en carton (BX) ou sous rouleau antistatique (Tape-on-Reel, RL)

- Longueur du picot au choix 1,5 mm ou 3,2 mm

Le layout des connecteurs enfichables à pas de 3,81 mm (0.15 pouces) de Weidmüller est compatible avec les connecteurs enfichables courants et laisse une place pour l'insertion.

Informations générales de commande

Type	SC-SMT 3.81/04/180LF 1....	Version
Référence	1864240000	Connecteur pour circuit imprimé, Connecteur mâle, Brides à souder,
GTIN (EAN)	4032248429547	Raccordement soudé THT/THR, 3.81 mm, Nombre de pôles: 4, 180°,
Qté.	300 ST	Longueur du picot à souder (l): 1.5 mm, étamé, noir, Tape

BCZ 3.81/04/90F SN BK BX

Weidmüller Interface GmbH & Co. KG

Klingenbergstraße 26

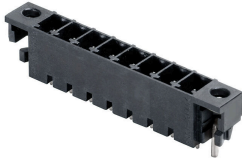
D-32758 Detmold

Germany

www.weidmueller.com

Counterpart

SC-SMT 3.81/180LF Box



Connecteur mâle résistant aux hautes températures (SC-SMT 180LF) à pas de 3,81 mm (0.15 pouces)

- Sens d'enchâssage perpendiculaire au circuit imprimé (debout)

- avec brides à souder (LF).

- Version emballée en carton (BX) ou sous rouleau antistatique (Tape-on-Reel, RL)

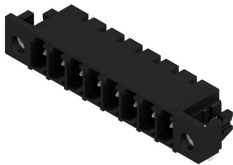
- Longueur du picot au choix 1,5 mm ou 3,2 mm

Le layout des connecteurs enchâssables à pas de 3,81 mm (0.15 pouces) de Weidmüller est compatible avec les connecteurs enchâssables courants et laisse une place pour l'impulsion.

Informations générales de commande

Type	SC-SMT 3.81/04/180LF 3....	Version
Référence	1863260000	Connecteur pour circuit imprimé, Connecteur mâle, Brides à souder,
GTIN (EAN)	4032248428458	Raccordement soudé THT/THR, 3.81 mm, Nombre de pôles: 4, 180°,
Qté.	50 ST	Longueur du picot à souder (l): 3.2 mm, étamé, noir, Boîte

SC-SMT 3.81/90LF Box



Connecteur mâle résistant aux hautes températures (SC-SMT 90LF) à pas de 3,81 mm (0.15 pouces)

- Sens d'enchâssage parallèle au circuit imprimé (couché)

- avec brides à souder (LF).

- Version emballée en carton (BX) ou sous rouleau antistatique (Tape-on-Reel, RL)

- Longueur du picot au choix 1,5 mm ou 3,2 mm

Le layout des connecteurs enchâssables à pas de 3,81 mm (0.15 pouces) de Weidmüller est compatible avec les connecteurs enchâssables courants et laisse une place pour l'impulsion.

Informations générales de commande

Type	SC-SMT 3.81/04/90LF 3.2....	Version
Référence	1863690000	Connecteur pour circuit imprimé, Connecteur mâle, Brides à souder,
GTIN (EAN)	4032248428878	Raccordement soudé THT/THR, 3.81 mm, Nombre de pôles: 4, 90°,
Qté.	50 ST	Longueur du picot à souder (l): 3.2 mm, étamé, noir, Boîte

BCZ 3.81/04/90F SN BK BX

Weidmüller Interface GmbH & Co. KG

Klingenbergstraße 26

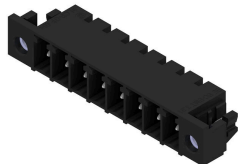
D-32758 Detmold

Germany

www.weidmueller.com

Counterpart

SC-SMT 3.81/90LF Tape



Connecteur mâle résistant aux hautes températures (SC-SMT 90LF) à pas de 3,81 mm (0.15 pouces)

- Sens d'enchâssage parallèle au circuit imprimé (couché)

- avec brides à souder (LF).

- Version emballée en carton (BX) ou sous rouleau antistatique (Tape-on-Reel, RL)

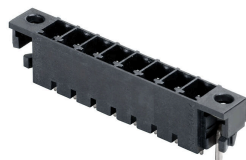
- Longueur du picot au choix 1,5 mm ou 3,2 mm

Le layout des connecteurs enfichables à pas de 3,81 mm (0.15 pouces) de Weidmüller est compatible avec les connecteurs enfichables courants et laisse une place pour l'impulsion.

Informations générales de commande

Type	SC-SMT 3.81/04/90LF 3.2...	Version
Référence	1863980000	Connecteur pour circuit imprimé, Connecteur mâle, Brides à souder,
GTIN (EAN)	4032248429226	Raccordement soudé THT/THR, 3.81 mm, Nombre de pôles: 4, 90°,
Qté.	400 ST	Longueur du picot à souder (l): 3.2 mm, étamé, noir, Tape
Type	SC-SMT 3.81/04/90LF 1.5...	Version
Référence	1862770000	Connecteur pour circuit imprimé, Connecteur mâle, Brides à souder,
GTIN (EAN)	4032248427963	Raccordement soudé THT/THR, 3.81 mm, Nombre de pôles: 4, 90°,
Qté.	400 ST	Longueur du picot à souder (l): 1.5 mm, étamé, noir, Tape

SC-SMT 3.81/180LF Box



Connecteur mâle résistant aux hautes températures (SC-SMT 180LF) à pas de 3,81 mm (0.15 pouces)

- Sens d'enchâssage perpendiculaire au circuit imprimé (debout)

- avec brides à souder (LF).

- Version emballée en carton (BX) ou sous rouleau antistatique (Tape-on-Reel, RL)

- Longueur du picot au choix 1,5 mm ou 3,2 mm

Le layout des connecteurs enfichables à pas de 3,81 mm (0.15 pouces) de Weidmüller est compatible avec les connecteurs enfichables courants et laisse une place pour l'impulsion.

Informations générales de commande

Type	SC-SMT 3.81/04/180LF 1....	Version
Référence	1864090000	Connecteur pour circuit imprimé, Connecteur mâle, Brides à souder,
GTIN (EAN)	4032248429295	Raccordement soudé THT/THR, 3.81 mm, Nombre de pôles: 4, 180°,
Qté.	50 ST	Longueur du picot à souder (l): 1.5 mm, étamé, noir, Boîte

BCZ 3.81/04/90F SN BK BX

Weidmüller Interface GmbH & Co. KG

Klingenbergstraße 26

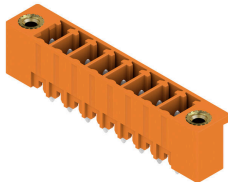
D-32758 Detmold

Germany

www.weidmueller.com

Counterpart

SC 3.81/180F



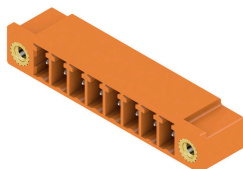
Le connecteur mâle SC présente un sens d'92enfichage perpendiculaire au circuit imprimé (debout) et est disponible en version fermée (G) et avec brides à visser (F).

Le layout des connecteurs enfichables à pas de 3,81 mm (0.15 pouces) de Weidmüller est compatible avec les connecteurs enfichables courants et laisse de la place pour l'92impression et le codage.

Informations générales de commande

Type	SC 3.81/04/180F 3.2SN B...	Version
Référence	1793720000	Connecteur pour circuit imprimé, Connecteur mâle, Bride,
GTIN (EAN)	4032248230846	Raccordement soudé THT, 3.81 mm, Nombre de pôles: 4, 180°,
Qté.	66 ST	Longueur du picot à souder (l): 3.2 mm, étamé, noir, Boîte
Type	SC 3.81/04/180F 3.2SN G...	Version
Référence	1793810000	Connecteur pour circuit imprimé, Connecteur mâle, Bride,
GTIN (EAN)	4032248230938	Raccordement soudé THT, 3.81 mm, Nombre de pôles: 4, 180°,
Qté.	66 ST	Longueur du picot à souder (l): 3.2 mm, étamé, Vert pâle, Boîte

SC 3.81/90F



Le connecteur mâle SC présente un sens d'92enfichage parallèle au circuit imprimé (couché) et est disponible en version fermée (G) et avec brides à visser (F).

Le layout des connecteurs enfichables à pas de 3,81 mm (0.15 pouces) de Weidmüller est compatible avec les connecteurs enfichables courants, laisse une place pour l'92impression et le codage, de même qu'un logement pour un Indicateur par guides de lumière.

Informations générales de commande

Type	SC 3.81/04/90F 3.2SN BK...	Version
Référence	1793350000	Connecteur pour circuit imprimé, Connecteur mâle, Bride,
GTIN (EAN)	4032248228423	Raccordement soudé THT, 3.81 mm, Nombre de pôles: 4, 90°,
Qté.	66 ST	Longueur du picot à souder (l): 3.2 mm, étamé, noir, Boîte
Type	SC 3.81/04/90F 3.2SN GN...	Version
Référence	1793440000	Connecteur pour circuit imprimé, Connecteur mâle, Bride,
GTIN (EAN)	4032248228713	Raccordement soudé THT, 3.81 mm, Nombre de pôles: 4, 90°,
Qté.	66 ST	Longueur du picot à souder (l): 3.2 mm, étamé, Vert pâle, Boîte

BCZ 3.81/04/90F SN BK BX

Weidmüller Interface GmbH & Co. KG

Klingenbergstraße 26

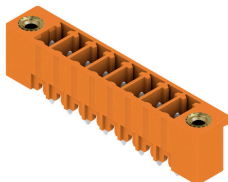
D-32758 Detmold

Germany

www.weidmueller.com

Counterpart

SC 3.81/180F



Le connecteur mâle SC présente un sens d'insertion perpendiculaire au circuit imprimé (debout) et est disponible en version fermée (G) et avec brides à visser (F).

Le layout des connecteurs enfichables à pas de 3,81 mm (0.15 pouces) de Weidmüller est compatible avec les connecteurs enfichables courants et laisse de la place pour l'insertion et le codage.

Informations générales de commande

Type	SC 3.81/04/180F 3.2SN O...	Version
Référence	1943200000	Connecteur pour circuit imprimé, Connecteur mâle, Bride,
GTIN (EAN)	4032248654390	Raccordement soudé THT, 3.81 mm, Nombre de pôles: 4, 180°,
Qté.	66 ST	Longueur du picot à souder (l): 3.2 mm, étamé, Orange, Boîte