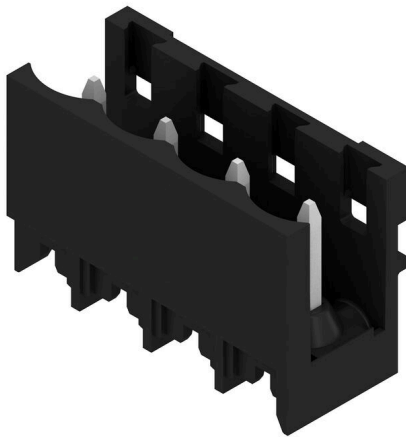


**SL-SMT 5.00HC/04/180 1.5SN BK RL**

**Weidmüller Interface GmbH & Co. KG**  
 Klingenbergstraße 26  
 D-32758 Detmold  
 Germany

www.weidmueller.com

**Illustration du produit**


Connecteur mâle ouvert, droit, résistant aux hautes températures Conditionnement en boîte ou en rouleau. En rouleau, avec picot à souder 1,5 mm, optimisé pour l'implantation automatique. Longueurs de picots de 3,2 mm indiquées pour les applications de soudure à la vague et par refusion. Les connecteurs mâles disposent d'espace pour les marquages et peuvent être codés. HC = Courant fort.

**Informations générales de commande**

|                    |   |
|--------------------|---|
| Version            | Connecteur pour circuit imprimé, Connecteur mâle, Ouvert latéralement, Raccordement soudé THT/THR, 5.00 mm, Nombre de pôles: 4, 180°, Longueur du picot à souder (l): 1.5 mm, étamé, noir, Tape |
| Référence          | <a href="#">1797820000</a>  |
| Type               | SL-SMT 5.00HC/04/180 1.5SN BK RL  |
| GTIN (EAN)         | 4032248239825   |
| Qté.               | 250 Pièce   |
| Indices de produit | IEC: 400 V / 27.5 A<br>UL: 300 V / 18.5 A   |
| Emballage          | Tape  |

Date de création 03.05.2026 04:31:52 MEZ

Niveau du catalogue / Dessins

## SL-SMT 5.00HC/04/180 1.5SN BK RL

Weidmüller Interface GmbH & Co. KG  
Klingenbergstraße 26  
D-32758 Detmold  
Germany

www.weidmueller.com

## Caractéristiques techniques

## Agréments

Agréments



|                       |                             |
|-----------------------|-----------------------------|
| ROHS                  | Conforme                    |
| UL File Number Search | <a href="#">Site Web UL</a> |
| Certificat N° (UR)    | E60693                      |

## Dimensions et poids

|                               |             |                     |             |
|-------------------------------|-------------|---------------------|-------------|
| Profondeur                    | 8.5 mm      | Profondeur (pouces) | 0.3346 inch |
| Hauteur                       | 13.5 mm     | Hauteur (pouces)    | 0.5315 inch |
| Hauteur version la plus basse | 12 mm       | Largeur             | 20 mm       |
| Largeur (pouces)              | 0.7874 inch | Poids net           | 2.26 g      |

## Conformité environnementale du produit

|                              |   |                  |
|------------------------------|---|------------------|
| Statut de conformité RoHS    | Conforme sans exemption                 |                  |
| REACH SVHC                   | Pas de SVHC au-dessus de 0,1 % en poids |                  |
| Empreinte carbone du produit | Du berceau à la porte                   | 0,026 kg CO2 eq. |

## Classifications

|             |             |             |             |
|-------------|-------------|-------------|-------------|
| ETIM 8.0    | EC002637    | ETIM 9.0    | EC002637    |
| ETIM 10.0   | EC002637    | ECLASS 14.0 | 27-46-02-01 |
| ECLASS 15.0 | 27-46-02-01 |             |             |

## Caractéristiques du système

|  |   |  |                                  |
|--|---|--|----------------------------------|
| Famille de produits                        | OMNIMATE Signal - série BL/SL 5.00                                | Type de raccordement                                   | Raccordement sur platine         |
| Montage sur le circuit imprimé             | Raccordement soudé THT/THR  | Pas en mm (P)  | 5.00 mm                          |
| Pas en pouces (P)                          | 0.197 "   | Angle de sortie  | 180°                             |
| Nombre de pôles                            | 4   | Nombre de picots par pôle                              | 1                                |
| Longueur du picot à souder (l)             | 1.5 mm  | Tolérance sur la longueur du picot à souder            | +0.1 / -0.2 mm                   |
| Dimensions du picot à souder               | d = 1,2 mm, octogonal   | Dimension du picot à souder = tolérance 0 / -0,03 mm d |                                  |
| Diamètre du trou d'implantation (D)        | 1.4 mm  | Tolérance du diamètre du trou d'implantation (D)       | + 0,1 mm                         |
| L1 en mm                                   | 15.00 mm  | L1 en pouce  | 0.591 "                          |
| Nombre de séries                           | 1   | Nombre de pôles  | 1                                |
| Protection au toucher selon DIN VDE 57 106 | protection doigt non enfiché/ protection appui de la main enfiché | Protection au toucher selon DIN VDE 0470               | IP 20 enfiché/ IP 10 non enfiché |
| Degré de protection                        | IP20  | Résistance de passage                                  | ≤5 mΩ                            |
| Codable                                    | Oui   | Force d'enfichage/pôle, max.                           | 7 N                              |
| Force d'extraction/pôle, max.              | 5.5 N   |  |                                  |

## Données des matériaux

|                                      |          |                              |                   |
|--------------------------------------|----------|------------------------------|-------------------|
| Matériau isolant                     | LCP GF   | Couleur                      | noir              |
| Tableau des couleurs (similaire)     | RAL 9011 | Groupe de matériaux isolants | IIIa              |
| Indice de Poursuite Comparatif (CTI) | ≥ 175    | Moisture Level (MSL)         | 1                 |
| Classe d'inflammabilité selon UL 94  | V-0      | Matériau des contacts        | Alliage de cuivre |

## SL-SMT 5.00HC/04/180 1.5SN BK RL

**Weidmüller Interface GmbH & Co. KG**  
 Klingenbergstraße 26  
 D-32758 Detmold  
 Germany

www.weidmueller.com

### Caractéristiques techniques

|                                      |                                |  |                                |
|--------------------------------------|--------------------------------|--|--------------------------------|
| Surface du contact                   | étamé                          | Structure en couches du raccordement soudé | 1...3 µm Ni / 2...4 µm Sn matt |
| Structure en couches du contact mâle | 1...3 µm Ni / 2...4 µm Sn matt | Température de stockage, min.              | -40 °C                         |
| Température de stockage, max.        | 70 °C                          | Température de fonctionnement, min.        | -50 °C                         |
| Température de fonctionnement, max.  | 100 °C                         | Plage de température montage, min.         | -30 °C                         |
| Plage de température montage, max.   | 100 °C                         |  |                                |

### Données nominales selon CEI

|   |                        |   |        |
|---|------------------------|---|--------|
| testé selon la norme  | IEC 60664-1, IEC 61984 | Courant nominal, nombre de pôles min. (Tu = 20 °C)                          | 27.5 A |
| Courant nominal, nombre de pôles max. (Tu = 20 °C)                          | 19 A                   | Courant nominal, nombre de pôles min. (Tu = 40 °C)                          | 24 A   |
| Courant nominal, nombre de pôles max. (Tu = 40 °C)                          | 16.5 A                 | Tension de choc nominale pour classe de surtension/Degré de pollution II/2  | 400 V  |
| Tension de choc nominale pour classe de surtension/Degré de pollution III/2 | 320 V                  | Tension de choc nominale pour classe de surtension/Degré de pollution III/3 | 250 V  |
| Tension de choc nominale pour classe de surtension/Degré de pollution II/2  | 4 kV                   | Tension de choc nominale pour classe de surtension/Degré de pollution III/2 | 4 kV   |
| Tension de choc nominale pour classe de surtension/Degré de pollution III/3 | 4 kV                   |   |        |

### Données nominales selon CSA

|   |  |   |                |
|---|--|---|----------------|
| Institut (CSA)                                      | CSA  | Certificat N° (CSA)                             | 200039-1176845 |
| Tension nominale (groupe d'utilisation B / CSA)     | 300 V  | Tension nominale (groupe d'utilisation D / CSA) | 300 V          |
| Courant nominal (groupe d'utilisation B / 15 A CSA) | 15 A   | Courant nominal (groupe d'utilisation D / CSA)  | 15 A           |
| Référence aux valeurs approuvées                    | Les spécifications indiquent les valeurs maximales. Détails - voir le certificat d'agrément. |   |                |

### Données nominales selon UL 1059

|   |  |   |        |
|---|--|---|--------|
| Institut (UR)   | UR   | Certificat N° (UR)                                  | E60693 |
| Tension nominale (groupe d'utilisation B / UL 1059)       | 300 V  | Tension nominale (groupe d'utilisation D / UL 1059) | 300 V  |
| Courant nominal (groupe d'utilisation B / 18.5 A UL 1059) | 18.5 A   | Courant nominal (groupe d'utilisation D / UL 1059)  | 10 A   |
| Référence aux valeurs approuvées                          | Les spécifications indiquent les valeurs maximales. Détails - voir le certificat d'agrément. |   |        |

### Emballage

|   |                     |   |           |
|---|---------------------|---|-----------|
| Emballage de niveau ESD                               | dissipatif statique | Emballage   | Tape      |
| Longueur VPE  | 330.00 mm           | Largeur VPE   | 330.00 mm |
| Hauteur VPE   | 61.00 mm            | Profondeur ruban (T2)                                 | 17.50 mm  |
| Largeur du ruban (W)                                  | 56 mm               | Profondeur du ruban (K0)                              | 17.00 mm  |
| Hauteur ruban (AO)                                    | 8.20 mm             | Largeur du ruban (B0)                                 | 43.12 mm  |
| Séparation ruban (P1)                                 | 16.00 mm            | Orifice de séparation ruban (E)                       | 1.75 mm   |
| Séparation ruban (F)                                  | 26.20 mm            | Diamètre de bobine du ruban ø (A)                     | 330 mm    |
| Résistance de la surface                              | Rs = 109 - 1012 Ω   | Largeur pastille Pick & Place (WPPP)                  | 9.6 mm    |
| Longueur pastille Pick & Place (LPPP)                 | 12.36 mm            | Diamètre de la surface de retrait (ø Dmax)            | 8.5 mm    |
| Épaisseur saillie pastille 1 Pick & Place (LO1 (PPP)) | 2 mm                | Épaisseur saillie pastille 2 Pick & Place (PO2 (PPP)) | 2.3 mm    |

## SL-SMT 5.00HC/04/180 1.5SN BK RL

**Weidmüller Interface GmbH & Co. KG**  
Klingenbergstraße 26  
D-32758 Detmold  
Germany

## Caractéristiques techniques

[www.weidmueller.com](http://www.weidmueller.com)

### Note importante

|                |  |
|----------------|--|
| Conformité IPC | Conformité : les produits sont conçus, fabriqués et livrés selon des normes internationales reconnues ; et ils sont conformes aux caractéristiques garanties dans la fiche de données / respectent les propriétés décoratives selon IPC-A-610 « Classe 2 ». Des requêtes supplémentaires sur le produit peuvent être évaluées sur demande.   |
| Remarques      | <ul style="list-style-type: none"><li>• Gold-plated contact surfaces on request</li><li>• Rated current related to rated cross-section &amp; min. No. of poles.</li><li>• Diameter of solder eyelet <math>D = 1.4 + 0.1 \text{ mm}</math></li><li>• Solder eyelet diameter <math>D = 1.5 + 0.1 \text{ mm}</math>, from 9 poles</li><li>• P on drawing = pitch</li><li>• Rated data refer only to the component itself. Clearance and creepage distances to other components are to be designed in accordance with the relevant application standards.</li><li>• In accordance with IEC 61984, OMNIMATE-connectors are connectors without breaking capacity (COC). During designated use, connectors are not allowed to be engaged or disengaged when live or under load</li><li>• Long term storage of the product with average temperature of 50 °C and maximum humidity 70%, 36 months</li></ul> |

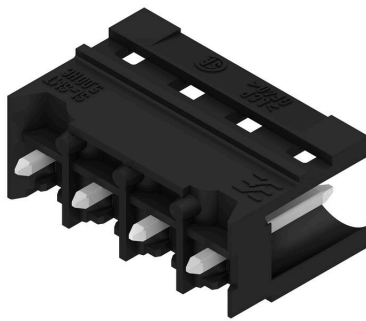
**SL-SMT 5.00HC/04/180 1.5SN BK RL**

**Weidmüller Interface GmbH & Co. KG**  
 Klingenbergstraße 26  
 D-32758 Detmold  
 Germany

www.weidmueller.com

Dessins

Illustration du produit



Dimensional drawing



Dimensional drawing



Dimensional drawing



Exemple d'utilisation



Compliant with existing standards

Avantages produit



Safe power transmission Proven properties

## Fiche de données

**SL-SMT 5.00HC/04/180 1.5SN BK RL**

## Dessins

### Avantages produit



Compliant with existing standards

## SL-SMT 5.00HC/04/180 1.5SN BK RL

**Weidmüller Interface GmbH & Co. KG**  
 Klingenbergstraße 26  
 D-32758 Detmold  
 Germany

www.weidmueller.com

## Accessoires

## autres accessoires



Aucune tâche n'est trop petite pour une solution optimale.

Les raccordements ne constituent qu'une partie du process global. Les petits détails sont souvent la clé de la solution idéale dans les applications où les potentiels sont testés, regroupés ou même isolés.

Un système n'est pas un système sans les petits détails utiles :

- connecteurs de contrôle mâles - ils permettent le branchement sûr aux connecteurs de contrôle femelles.
- connecteurs transversaux - ils assurent une répartition du potentiel avec des contacts sûrs, directement au niveau du raccordement
- éléments de séparation de compartiments - ils divisent une barrette à broches avec de nombreux pôles en plusieurs points de jonction de barrettes à douilles différents
- verrouillages et crochets d'encliquetage - ils assurent de façon optionnelle le verrouillages ou la sécurisation des barrettes à douilles ou à broches, sans craindre les vibrations.

Suivi de la fabrication et adaptation aux applications - plus d'accessoires = moins de coûts.

## Informations générales de commande

|            |                            |  |  |
|------------|----------------------------|--|--|
| Type       | SL AT SW                   | Version  |  |
| Référence  | <a href="#">1770240000</a> | Connecteur pour circuit imprimé, Accessoires, Entretoises, noir, |  |
| GTIN (EAN) | 4032248117710              | Nombre de pôles: 1   |  |
| Qté.       | 100 ST                     |  |  |

## Éléments de codage



Il ne faut assembler que ce qui se ressemble : le raccordement correct au bon endroit.

Les éléments de codage et les dispositifs de verrouillage assignent clairement les éléments de connexion pendant le processus de fabrication et le fonctionnement. Les éléments de codage et les dispositifs de verrouillage sont insérés avant assemblage ou pendant la phase de confection de câbles. L'alternative de Weidmüller : effectuer une configuration en ligne à l'aide du configurateur de variantes, et se faire livrer les éléments précodés prêts à l'emploi.

Aucune erreur d'équipement du circuit imprimé ou de connexion des éléments de raccordement n'est plus possible.

L'avantage : pas de recherche d'erreurs lors de la fabrication et pas d'erreurs de commande de la part de l'utilisateur.

## Informations générales de commande

|            |                            |  |  |
|------------|----------------------------|--|--|
| Type       | BLZ/SL KO BK BX            | Version  |  |
| Référence  | <a href="#">1545710000</a> | Connecteur pour circuit imprimé, Accessoires, Élément de codage, |  |
| GTIN (EAN) | 4008190087142              | noir, Nombre de pôles: 1   |  |
| Qté.       | 50 ST                      |  |  |

## SL-SMT 5.00HC/04/180 1.5SN BK RL

**Weidmüller Interface GmbH & Co. KG**  
 Klingenbergstraße 26  
 D-32758 Detmold  
 Germany

www.weidmueller.com

## Accessoires

|            |                            |  |  |
|------------|----------------------------|--|--|
| Type       | BLZ/SL KO OR BX            | Version  |  |
| Référence  | <a href="#">1573010000</a> | Connecteur pour circuit imprimé, Accessoires, Élément de codage, |  |
| GTIN (EAN) | 4008190048396              | Orange, Nombre de pôles: 1                                       |  |
| Qté.       | 100 ST                     |  |  |

### autres accessoires



Aucune tâche n'est trop petite pour une solution optimale.

Les raccordements ne constituent qu'une partie du process global. Les petits détails sont souvent la clé de la solution idéale dans les applications où les potentiels sont testés, regroupés ou même isolés.

Un système n'est pas un système sans les petits détails utiles :

- connecteurs de contrôle mâles - ils permettent le branchement sûr aux connecteurs de contrôle femelles.
- connecteurs transversaux - ils assurent une répartition du potentiel avec des contacts sûrs, directement au niveau du raccordement
- éléments de séparation de compartiments - ils divisent une barrette à broches avec de nombreux pôles en plusieurs points de jonction de barrettes à douilles différents
- verrouillages et crochets d'encliquetage - ils assurent de façon optionnelle le verrouillages ou la sécurisation des barrettes à douilles ou à broches, sans craindre les vibrations.

Suivi de la fabrication et adaptation aux applications - plus d'accessoires = moins de coûts.

### Informations générales de commande

|            |                            |  |  |
|------------|----------------------------|--|--|
| Type       | SL AT OR                   | Version  |  |
| Référence  | <a href="#">1598300000</a> | Connecteur pour circuit imprimé, Accessoires, Entretoises, Orange, |  |
| GTIN (EAN) | 4008190189266              | Nombre de pôles: 1   |  |
| Qté.       | 100 ST                     |  |  |