

## KLBUE 4-13.5 SC

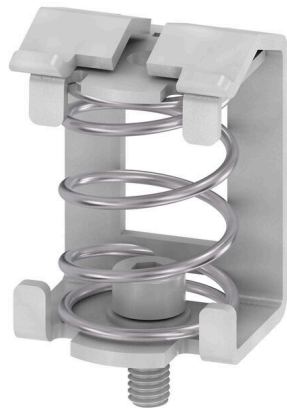
**Weidmüller Interface GmbH & Co. KG**

Klingenbergstraße 26

D-32758 Detmold

Germany

[www.weidmueller.com](http://www.weidmueller.com)



Grâce à notre large gamme de raccords à blindage KLBÜ, vous pouvez réaliser un raccordement flexible et auto-ajustable à blindage et assurer un fonctionnement sans défaut.

### Informations générales de commande

Version	Étriers, Etrier de serrage pour raccordement blindage, Acier
Référence	<a href="#">1791210000</a>
Type	KLBUE 4-13.5 SC
GTIN (EAN)	4032248222131
Qté.	100 Pièce

## KLBUE 4-13.5 SC

Weidmüller Interface GmbH & Co. KG  
Klingenbergstraße 26  
D-32758 Detmold  
Germany

www.weidmueller.com

## Caractéristiques techniques

## Agréments

ROHS	Conforme
------	----------

## Dimensions et poids

Profondeur	31.45 mm	Profondeur (pouces)	1.2382 inch
Hauteur	22 mm	Hauteur (pouces)	0.8661 inch
Largeur	20.1 mm	Largeur (pouces)	0.7913 inch
Cote de fixation largeur	18.9 mm	Poids net	17.27 g

## Températures

Température de stockage	-25 °C...55 °C	Température ambiante	-60 °C...85 °C
Température d'utilisation permanente, min.	-60 °C	Température d'utilisation permanente, max.	130 °C

## Conformité environnementale du produit

Statut de conformité RoHS	Conforme sans exemption		
REACH SVHC	Pas de SVHC au-dessus de 0,1 % en poids		
Empreinte carbone du produit	Du berceau à la porte	0.108 kg CO2 eq.	

## Classifications

ETIM 8.0	EC002020	ETIM 9.0	EC002020
ETIM 10.0	EC002020	ECLASS 14.0	27-25-01-20
ECLASS 15.0	27-25-01-20		

## Autres caractéristiques techniques

Type de fixation	monté	Instruction de montage	Montage direct
Version à I#92épreuve de I#92explosion	Non	Type de montage	Vis

## Caractéristiques des matériaux

Matériau de base	Acier	Couleur	argent
Classe d'inflammabilité selon UL 94	None		

## Caractéristiques du système

Version	pour raccordement de blindage	Flasque de fermeture nécessaire	Non
Barrette de liaison équipée	Plaque de montage		

## Caractéristiques nominales

Section nominale	10 mm <sup>2</sup>
------------------	--------------------

## Dimensions

Pas en mm (P)	20.00 mm
---------------	----------

## Généralités

Instruction de montage	Montage direct	Barrette de liaison équipée	Plaque de montage
------------------------	----------------	-----------------------------	-------------------

## KLBUE 4-13.5 SC

**Weidmüller Interface GmbH & Co. KG**  
Klingenbergstraße 26  
D-32758 Detmold  
Germany

[www.weidmueller.com](http://www.weidmueller.com)

## Caractéristiques techniques

### Raccordement (raccordement nominal)

Longueur de dénudage	22 mm	Type de raccordement	Raccordement à ressort
Nombre de raccordements	1	Diamètre de câble, max.	13.5 mm
Diamètre de câble, min.	4 mm	Section de raccordement, semi-rigide, max.	13.5 mm <sup>2</sup>
Section de raccordement, semi-rigide, min.	4 mm <sup>2</sup>		