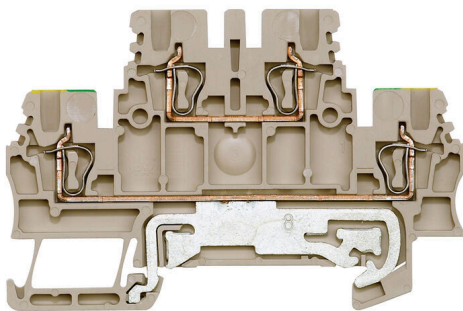


ZDK 1.5DU-PE

Weidmüller Interface GmbH & Co. KG
Klingenbergstraße 26
D-32758 Detmold
Germany

www.weidmueller.com

Illustration du produit



L'alimentation en énergie, signaux et données est une exigence classique en ingénierie électrique et en réalisation d'armoires. Le matériau isolant, la technique de raccordement et la conception des blocs de jonction sont les caractéristiques distinctives. Un bloc de jonction traversant est adapté pour relier et/ou raccorder un ou plusieurs conducteurs. Ils peuvent avoir un ou plusieurs niveaux de raccordement qui ont le même potentiel ou qui sont isolés les uns par rapport aux autres.

Informations générales de commande

| | |
|------------|--|
| Version | Borne traversante, Bloc de jonction double étage, Raccordement à ressort, 1.5 mm ² , 500 V, 17.5 A, Beige foncé |
| Référence | 1791120000 |
| Type | ZDK 1.5DU-PE |
| GTIN (EAN) | 4032248239139 |
| Qté. | 100 Pièce |

ZDK 1.5DU-PE

Weidmüller Interface GmbH & Co. KG
Klingenbergstraße 26
D-32758 Detmold
Germany

www.weidmueller.com

Caractéristiques techniques

Agréments

Agréments



ROHS Conforme

UL File Number Search [Site Web UL](#)

Certificat N° (cURus) E60693

Dimensions et poids

| | | | |
|--------------------------------|-------------|---------------------|-------------|
| Profondeur | 49.5 mm | Profondeur (pouces) | 1.9488 inch |
| Profondeur, y compris rail DIN | 50 mm | Hauteur | 75.5 mm |
| Hauteur (pouces) | 2.9724 inch | Largeur | 3.5 mm |
| Largeur (pouces) | 0.1378 inch | Poids net | 10.78 g |

Températures

| | | | |
|--|---------------|--|--------|
| Température ambiante | -5 °C...40 °C | Température d'utilisation permanente, min. | -60 °C |
| Température d'utilisation permanente, max. | 130 °C | | |

Conformité environnementale du produit

| | |
|---------------------------|---|
| Statut de conformité RoHS | Conforme sans exemption |
| REACH SVHC | Pas de SVHC au-dessus de 0,1 % en poids |

Classifications

| | | | |
|-------------|-------------|-------------|-------------|
| ETIM 8.0 | EC000901 | ETIM 9.0 | EC000901 |
| ETIM 10.0 | EC000901 | ECLASS 14.0 | 27-25-01-04 |
| ECLASS 15.0 | 27-25-01-04 | | |

Autres caractéristiques techniques

| | | | |
|--|---|-----------------|-------|
| Nombre de blocs de jonction identiques | 1 | Type de montage | TS 35 |
|--|---|-----------------|-------|

Caractéristiques des matériaux

| | | | |
|-------------------------------------|-------|---------|-------------|
| Matériau de base | Wemid | Couleur | Beige foncé |
| Classe d'inflammabilité selon UL 94 | V-0 | | |

Caractéristiques du système

| | | | |
|-----------------|---|---------------------------------------|-------|
| Version | Raccordement à ressort, Avec Raccordement PE, pour connecteur transversal enfichable, libre d'un côté | Flasque de fermeture nécessaire | Oui |
| Nombre d'étages | 2 | Nombre de points de contact par étage | 2 |
| Raccordement PE | Oui | Barrette de liaison équipée | TS 35 |
| Fonction PEN | Non | | |

ZDK 1.5DU-PE

Weidmüller Interface GmbH & Co. KG

Klingenbergstraße 26

D-32758 Detmold

Germany

www.weidmueller.com

Caractéristiques techniques

Caractéristiques nominales

| | | | |
|--|---------------------|--------------------------|--------|
| Section nominale | 1.5 mm ² | Tension nominale | 500 V |
| Tension nominale par rapport bloc de jonction voisin | 500 V | Courant nominal | 17.5 A |
| Courant avec conducteur max. | 17.5 A | Tension de choc nominale | 6 kV |

Caractéristiques nominales selon CSA

| | | | |
|----------------------------------|--------|---------------------|----------------|
| Section max. du conducteur (CSA) | 16 AWG | Certificat N° (CSA) | 154685-1461041 |
| Section min. du conducteur (CSA) | 28 AWG | | |

Caractéristiques nominales selon UL

| | | | |
|--|--------|---|--------|
| Taille du conducteur Câblage d'usine max. (cURus) | 16 AWG | Tension Gr B (cURus) | 300 V |
| Tension Gr D (cURus) | 300 V | Certificat N° (cURus) | E60693 |
| Taille du conducteur Câblage d'installation min. (cURus) | 28 AWG | Taille du conducteur Câblage d'usine min. (cURus) | 28 AWG |
| Courant Gr B (cURus) | 10 A | Courant Gr D (cURus) | 10 A |
| Taille du conducteur Câblage d'installation max. (cURus) | 16 AWG | | |

Conducteur raccordable (autre raccordement)

| | |
|--|------------------------|
| Type de raccordement, autre raccordement | Raccordement à ressort |
|--|------------------------|

Généralités

| | |
|--|--|
| Section de raccordement du conducteur,AWG 16 AWG, max. | Section de raccordement du conducteur,AWG 28 AWG, min. |
| Barrette de liaison équipée | TS 35 |

Raccordement (raccordement nominal)

| | |
|---|------------------------|
| Section de raccordement du conducteur,AWG 16 AWG, max. | |
| Sens de raccordement | en haut |
| Type de raccordement | Raccordement à ressort |
| Nombre de raccordements | 4 |
| Plage de serrage, max. | 1.5 mm ² |
| Plage de serrage, min. | 0.05 mm ² |
| Section de raccordement du conducteur,AWG 28 AWG, min. | |
| Section de raccordement du conducteur, 1.5 mm ² souple avec embout DIN 46228/4, max. | |
| Section de raccordement du conducteur,0.05 mm ² souple avec embout DIN 46228/4, min. | |
| Section de raccordement du conducteur,0.05 mm ² souple avec embout DIN 46228/1, min. | |
| Section de raccordement du conducteur, 1.5 mm ² souple, max. | |
| Section de raccordement du conducteur,0.05 mm ² souple, min. | |
| Section de raccordement, semi-rigide, max. | 1.5 mm ² |
| Section de raccordement, semi-rigide, min. | 0.05 mm ² |
| Embouts doubles, max. | 0.75 mm ² |

Date de création 28.02.2026 05:48:27 MEZ

Niveau du catalogue / Dessins

ZDK 1.5DU-PE

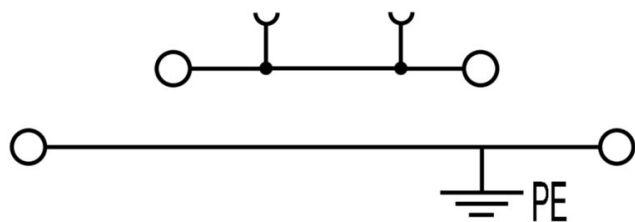
Weidmüller Interface GmbH & Co. KG
 Klingenbergstraße 26
 D-32758 Detmold
 Germany

www.weidmueller.com

Caractéristiques techniques

| | | | |
|--|--|---------------------|----------------------|
| Embouts doubles, min. | 0.5 mm ² | | |
| Section de raccordement du conducteur, rigide, max. | 2.5 mm ² | | |
| Section de raccordement du conducteur, rigide, min. | 0.05 mm ² | | |
| Longueur de tube pour embout avec collerette plastique DIN 46228/4 | Longueur du tube | min. | 6 mm |
| | | max. | 10 mm |
| | Section pour le raccordement du conducteur | nominal | 0.5 mm ² |
| | Longueur du tube | min. | 6 mm |
| | | max. | 12 mm |
| | Section pour le raccordement du conducteur | nominal | 0.75 mm ² |
| Longueur de tube pour embout sans collerette plastique DIN 46228/1 | Longueur du tube | min. | 6 mm |
| | | max. | 12 mm |
| | Section pour le raccordement du conducteur | nominal | 1 mm ² |
| | Longueur du tube | nominal | 10 mm |
| | Section pour le raccordement du conducteur | nominal | 0.5 mm ² |
| | Longueur du tube | nominal | 10 mm |
| | Section pour le raccordement du conducteur | nominal | 0.75 mm ² |
| | Longueur du tube | nominal | 10 mm |
| | Section pour le raccordement du conducteur | nominal | 1 mm ² |
| | Longueur du tube | min. | 10 mm |
| | max. | 12 mm | |
| Section pour le raccordement du conducteur | nominal | 1.5 mm ² | |

Dessins



ZDK 1.5DU-PE

Weidmüller Interface GmbH & Co. KG
 Klingenbergstraße 26
 D-32758 Detmold
 Germany

www.weidmueller.com

Accessoires

Connexions transversales



La distribution ou la multiplication d'un potentiel aux blocs de jonction adjacents est réalisée par une connexion transversale. Un effort supplémentaire de câblage peut être facilement évité. Même si les pôles sont cassés, la fiabilité des contacts dans les blocs de jonction est toujours assurée. Notre portefeuille offre des systèmes de connexion transversale enfichables et vissables pour les blocs de jonction modulaires.

Informations générales de commande

| | | |
|------------|----------------------------|---|
| Type | ZQV 1.5/2 | Version |
| Référence | 1776120000 | Accessoires, Connexion transversale, 17.5 A |
| GTIN (EAN) | 4032248200139 | |
| Qté. | 60 ST | |
| Type | ZQV 1.5/3 | Version |
| Référence | 1776130000 | Accessoires, Connexion transversale, 17.5 A |
| GTIN (EAN) | 4032248200153 | |
| Qté. | 60 ST | |
| Type | ZQV 1.5/4 | Version |
| Référence | 1776140000 | Accessoires, Connexion transversale, 17.5 A |
| GTIN (EAN) | 4032248200160 | |
| Qté. | 60 ST | |
| Type | ZQV 1.5/5 | Version |
| Référence | 1776150000 | Accessoires, Connexion transversale, 17.5 A |
| GTIN (EAN) | 4032248236336 | |
| Qté. | 20 ST | |
| Type | ZQV 1.5/10 | Version |
| Référence | 1776200000 | Accessoires, Connexion transversale, 17.5 A |
| GTIN (EAN) | 4032248200177 | |
| Qté. | 20 ST | |

Flasques de fermeture et plaques de séparation



Les plaques de séparation et les plaques d'extrémité sont des accessoires essentiels pour les blocs de jonction. Les plaques de séparation assurent la séparation optique et électrique des différents potentiels et groupes fonctionnels, augmentant la sécurité et assurant une structure claire à l'intérieur de l'armoire de commande. Les plaques d'extrémité ferment la rangée de bloc de jonction sur les côtés, protègent contre le contact avec des pièces sous tension et assurent une finition propre et stable. Les deux composants sont parfaitement adaptés aux séries de blocs de jonction Weidmüller respectives, contribuant ainsi à un câblage sûr, conforme et professionnel.

Informations générales de commande

| | | |
|------------|----------------------------|---|
| Type | ZAP/TW ZDK 1.5 | Version |
| Référence | 1791160000 | Série Z, Plaque d'extrémité, Séparateur |
| GTIN (EAN) | 4032248245260 | |
| Qté. | 20 ST | |

ZDK 1.5DU-PE

Weidmüller Interface GmbH & Co. KG
 Klingenbergstraße 26
 D-32758 Detmold
 Germany

www.weidmueller.com

Accessoires

| | | | |
|------------|----------------------------|---|--|
| Type | ZAP/TW ZDK 1.5 BL | Version | |
| Référence | 1791170000 | Série Z, Plaque d'extrémité, Séparateur | |
| GTIN (EAN) | 4032248245277 | | |
| Qté. | 20 ST | | |

Équerre de blocage



Pour maintenir correctement les blocs de jonction et éviter qu'ils glissent, Weidmüller propose des équerres de blocage. Il existe des versions vissées et non vissées. Il est possible de placer des repères sur les équerres de blocage ainsi que des repères de groupe et il est possible de mettre des fiches de contrôle.

Informations générales de commande

| | | | |
|------------|----------------------------|--|--|
| Type | EW 35 | Version | |
| Référence | 0383560000 | Équerre de blocage, beige, TS 35, V-2, Wemid, Largeur: 8.5 mm, 100 °C | |
| GTIN (EAN) | 4008190181314 | °C | |
| Qté. | 50 ST | | |
| Type | EW 35 GR 7032 | Version | |
| Référence | 0383530000 | Équerre de blocage, gris, TS 35, V-0, Wemid, Largeur: 9 mm, 120 °C | |
| GTIN (EAN) | 4008190027322 | | |
| Qté. | 50 ST | | |
| Type | EW 35/SCHA/M3 | Version | |
| Référence | 0258660000 | Équerre de blocage, beige, TS 35, V-2, Wemid, Largeur: 16.5 mm, 100 °C | |
| GTIN (EAN) | 4008190033477 | | |
| Qté. | 20 ST | | |
| Type | WEW 35/1 | Version | |
| Référence | 1059000000 | Équerre de blocage, Beige foncé, TS 35, V-2, Wemid, Largeur: 12 mm, 100 °C | |
| GTIN (EAN) | 4008190172282 | | |
| Qté. | 50 ST | | |
| Type | WEW 35/2 | Version | |
| Référence | 1061200000 | Équerre de blocage, Beige foncé, TS 35, HB, Wemid, Largeur: 8 mm, 100 °C | |
| GTIN (EAN) | 4008190030230 | | |
| Qté. | 50 ST | | |
| Type | ZEW 35 | Version | |
| Référence | 9540000000 | Équerre de blocage, Beige foncé, TS 35, V-2, Wemid, Largeur: 6 mm, 100 °C | |
| GTIN (EAN) | 4008190956264 | | |
| Qté. | 20 ST | | |
| Type | ZEW 35/2 | Version | |
| Référence | 8630740000 | Équerre de blocage, Beige foncé, TS 35, V-2, Wemid, Largeur: 8 mm, 100 °C | |
| GTIN (EAN) | 4032248348916 | | |
| Qté. | 20 ST | | |

ZDK 1.5DU-PE

Weidmüller Interface GmbH & Co. KG
 Klingenbergstraße 26
 D-32758 Detmold
 Germany

www.weidmueller.com

Accessoires

Adaptateur de test et prises de test



Adaptateurs de test et fiches de contrôle sont utilisés pour le raccordement électrique entre les blocs de jonction et l'équipement de tester. De cette façon, un contact électrique peut être établi à l'état filaire et les mesures peuvent être faites facilement.

Informations générales de commande

| | | | |
|------------|----------------------------|---|--|
| Type | ZTA 5 | Version | |
| Référence | 1776210000 | Accessoires, Adaptateur de test, 13.5 A | |
| GTIN (EAN) | 4032248190676 | | |
| Qté. | 25 ST | | |

| | | | |
|------------|----------------------------|---|--|
| Type | ZTA 5/ZA | Version | |
| Référence | 1776220000 | Accessoires, Adaptateur de test, 13.5 A | |
| GTIN (EAN) | 4032248190683 | | |
| Qté. | 25 ST | | |

Douilles réductrices



L'utilisation de douilles réductrices simplifie le raccordement d'un conducteur de section inférieure. Les conducteurs peuvent être introduits dans la borne sans que les brins ne se dispersent. Grâce à l'utilisation d'une douille réductrice, le conducteur est centré au milieu de la borne de connexion.

Informations générales de commande

| | | | |
|------------|----------------------------|-----------------------------------|--|
| Type | ZRH 1.5S/1 | Version | |
| Référence | 1781950000 | Accessoires, Douille de réduction | |
| GTIN (EAN) | 4032248199525 | | |
| Qté. | 500 ST | | |

Bndes transparentes STR



ZDK 1.5DU-PE

Weidmüller Interface GmbH & Co. KG
Klingenbergstraße 26
D-32758 Detmold
Germany

www.weidmueller.com

Accessoires

Informations générales de commande

| | | | |
|------------|----------------------------|---|--|
| Type | STR 7 F.SCHT 7 | Version | |
| Référence | 0515300000 | Repères de bornes, Capuchon de protection, 27 x 6.3 mm, | |
| GTIN (EAN) | 4008190182175 | transparent | |
| Qté. | 20 ST | | |

Protection de signalisation d'alarmes



Signalisation d'alarmes protections avec un symbole flash fournissent plus de sécurité pour l'homme et la machine. Ils sont utilisés lorsque la tension externe doit être indiquée dans l'application.

Informations générales de commande

| | | | |
|------------|----------------------------|---------------------|--|
| Type | ZAD 7/4 | Version | |
| Référence | 1781940000 | Série Z, Protection | |
| GTIN (EAN) | 4032248193431 | | |
| Qté. | 20 ST | | |

Impression spéciale



Le repère Dekafix (DEK) permet un repérage universel de tous les conducteurs et connecteurs débrochables, ainsi que des sous-ensembles électroniques. Le système convient idéalement aux courtes séquences de chiffres et dispose d'un large éventail de repères déjà imprimés. Montage sur bande pour pose rapide, en une seule étape. Le résultat d'impression est facile à lire, riche en contrastes et disponible en plusieurs largeurs.

- Large gamme de repérages prêts à l'emploi
 - Montage en bande pour pose rapide
 - Repères de conducteurs, adaptés à tous les câbles Weidmüller
 - Disponible en MultiCard vierge ou avec impression standard
- Pour impression personnalisée : Veuillez nous envoyer un fichier dans le format de notre logiciel de repérage M-Print PRO ou M-Print PRO Online (sans installation) pour vos spécifications de repérage.

Informations générales de commande

| | | | |
|------------|----------------------------|---|--|
| Type | DEK 5/3.5 MC SDR | Version | |
| Référence | 1767730000 | Dekafix, Terminal marker, 5 x 3.5 mm, Pas en mm (P): 3.50 | |
| GTIN (EAN) | 4032248102532 | Weidmueller, selon demande du client | |
| Qté. | 100 ST | | |

ZDK 1.5DU-PE

Weidmüller Interface GmbH & Co. KG
Klingenbergstraße 26
D-32758 Detmold
Germany

Accessoires

www.weidmueller.com

Vierge



Le repère Dekafix (DEK) permet un repérage universel de tous les conducteurs et connecteurs débrochables, ainsi que des sous-ensembles électroniques. Le système convient idéalement aux courtes séquences de chiffres et dispose d'un large éventail de repères déjà imprimés. Montage sur bande pour pose rapide, en une seule étape. Le résultat d'impression est facile à lire, riche en contrastes et disponible en plusieurs largeurs.

- Large gamme de repérages prêts à l'emploi
- Montage en bande pour pose rapide
- Repères de conducteurs, adaptés à tous les câbles Weidmüller
- Disponible en MultiCard vierge ou avec impression standard
Pour impression personnalisée : Veuillez nous envoyer un fichier dans le format de notre logiciel de repérage M-Print PRO ou M-Print PRO Online (sans installation) pour vos spécifications de repérage.

Informations générales de commande

| | | |
|------------|----------------------------|---|
| Type | DEK 5/3.5 MC NE WS | Version |
| Référence | 1755270000 | Dekafix, Terminal marker, 5 x 3.5 mm, Pas en mm (P): 3.50 |
| GTIN (EAN) | 4032248017348 | Weidmueller, blanc |
| Qté. | 500 ST | |
| Type | WS 12/3.5 MC NE WS | Version |
| Référence | 1778270000 | WS, Terminal marker, 12 x 3.5 mm, Pas en mm (P): 3.50 |
| GTIN (EAN) | 4032248161041 | Weidmueller, Allen-Bradley, blanc |
| Qté. | 600 ST | |

Support de repères de groupe basculant ZGB



Le ZGB 15 est un support de repérage de groupe articulé. Le support de repérage peut accueillir les repères de blocs de jonction dekafix 5 et WS 12/5 ou le repère enfichable ESO 15.

Le ZGB 30 est un support de repérage de groupe articulé. Le support de repérage peut accueillir les repères de blocs de jonction dekafix 5 et WS 12/5 ou le repère enfichable ESO 7.

Les repères enfichables et les bandes de protection se trouvent dans les « Accessoires ».

Informations générales de commande

| | | |
|------------|----------------------------|--|
| Type | ZGB 15 | Version |
| Référence | 1636530000 | Repères de bornes, Terminal marker, 15 x 7 mm, Pas en mm (P): 5.00 |
| GTIN (EAN) | 4008190297053 | Weidmueller, blanc |
| Qté. | 20 ST | |
| Type | ZGB 30 | Version |
| Référence | 1611930000 | Repères de bornes, Terminal marker, 32 x 7 mm, Pas en mm (P): 5.00 |
| GTIN (EAN) | 4008190002251 | Weidmueller, blanc |
| Qté. | 20 ST | |
| Type | ZGB 30/3.5 | Version |
| Référence | 1778290000 | Repères de bornes, Terminal marker, 32 x 7 mm, Pas en mm (P): 3.50 |
| GTIN (EAN) | 4032248161065 | blanc |
| Qté. | 20 ST | |

ZDK 1.5DU-PE

Weidmüller Interface GmbH & Co. KG
Klingenbergstraße 26
D-32758 Detmold
Germany

Accessoires

www.weidmueller.com

DEK 5/3.5



WS/ DEK

Les repères de bornes MultiMark utilisent un matériau composite innovant constitué de deux composants. Le contour rigide de la base du repère s'enclenche solidement dans le connecteur. La surface élastique rend le repère facile à installer. Ce matériau spécialement perforé permet l'étirement des bandes pour prendre en compte les légères variations d'écartement qui tendent à se cumuler, notamment dans le cas de blocs de jonction longs. Avantage supplémentaire : l'excellente imprimabilité du matériau de la surface garantit un repérage durable et résistant à l'usure. Une résolution d'impression de 300 dpi offre également une très bonne lisibilité.

Vos avantages avec MultiMark

- Compatible avec les blocs de jonction modulaires Weidmüller
- Maintien ferme et impression durable
- Les bandes continues permettent de gagner du temps à l'installation
- Montage facile grâce à un matériau composite innovant
- Grandes libellés pour une lisibilité optimale
- Grande flexibilité grâce à l'indépendance vis-à-vis du fabricant

Informations générales de commande

| | | | |
|------------|----------------------------|---------|--|
| Type | DEK 5/3.5 MM WS | Version | |
| Référence | 2007100000 | | Dekafix, Terminal marker, 5 x 3.5 mm, Weidmueller, blanc |
| GTIN (EAN) | 4050118391992 | | |
| Qté. | 1000 ST | | |

ZDK 1.5DU-PE

Weidmüller Interface GmbH & Co. KG

Klingenbergstraße 26

D-32758 Detmold

Germany

Accessoires

www.weidmueller.com

WS 12/3.5



WS/ DEK

Les repères de bornes MultiMark utilisent un matériau composite innovant constitué de deux composants. Le contour rigide de la base du repère s'enclenche solidement dans le connecteur. La surface élastique rend le repère facile à installer. Ce matériau spécialement perforé permet l'étirement des bandes pour prendre en compte les légères variations d'écartement qui tendent à se cumuler, notamment dans le cas de blocs de jonction longs. Avantage supplémentaire : l'excellente imprimabilité du matériau de la surface garantit un repérage durable et résistant à l'usure. Une résolution d'impression de 300 dpi offre également une très bonne lisibilité.

Vos avantages avec MultiMark

- Compatible avec les blocs de jonction modulaires Weidmüller
- Maintien ferme et impression durable
- Les bandes continues permettent de gagner du temps à l'installation
- Montage facile grâce à un matériau composite innovant
- Grandes libellés pour une lisibilité optimale
- Grande flexibilité grâce à l'indépendance vis-à-vis du fabricant

Informations générales de commande

| | | | |
|------------|----------------------------|--|--|
| Type | WS 12/3.5 MM WS | Version | |
| Référence | 2007180000 | WS, Terminal marker, 12 x 3.5 mm, Weidmueller, blanc | |
| GTIN (EAN) | 4050118392203 | | |
| Qté. | 1000 ST | | |

Tournevis droit



Tournevis pour vis tête fendue avec lame ronde, SD DIN 5265, ISO 2380/2, empreinte selon DIN 5264, ISO 2380/1, pointe chrome top, poignée SoftFinish

Informations générales de commande

| | | | |
|------------|----------------------------|--|--|
| Type | SDS 0.4X2.0X60 | Version | |
| Référence | 2749260000 | Tournevis, Largeur de la lame (B): 2 mm, longueur de la lame: 60 mm, | |
| GTIN (EAN) | 4050118895537 | Epaisseur de la lame (A): 0.4 mm | |
| Qté. | 1 ST | | |