

HDC 16A SDLU 2M20G

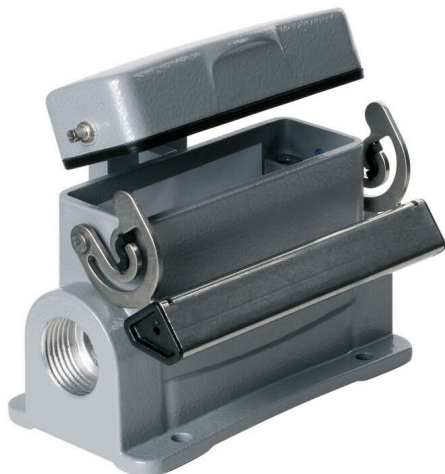
Weidmüller Interface GmbH & Co. KG

Klingenbergstraße 26

D-32758 Detmold

Germany

www.weidmueller.com



Les boîtiers CIE sont parfaitement protégés grâce à un alliage injecté et à un revêtement de surface à plusieurs couches.

Le système de verrouillage sophistiqué est fabriqué en acier inoxydable. Ce qui implique une longue vie utile, une excellente résistance à la corrosion et une bonne tenue aux chocs.

Le verrouillage du boîtier garantit la sécurité du système. Notre système à ressort, unique et breveté, garantit un verrouillage sûr du boîtier et protège ce dernier contre toute ouverture inopinée.

Le repérage laser permet une identification immédiate.

Pour pouvoir affecter chaque produit de façon immédiate, un repérage durable est imprimé au laser directement sur le boîtier.

Les boîtiers Weidmüller RockStar® IP65 / NEMA de type 4X s'imposent, quand il s'agit de coffrets industriels avec indice de protection IP65.

Informations générales de commande

Version	CIE ,96 boîtiers, Taille de construction: 5, Degré de protection: IP65, enfiché, Embase en saillie, Verrouillage longitudinal sur la partie inférieure, Standard, avec couvercle, Taille des entrées de câbles: M 20
Référence	1788790000
Type	HDC 16A SDLU 2M20G
GTIN (EAN)	4032248206339
Qté.	1 Pièce

HDC 16A SDLU 2M20G

Weidmüller Interface GmbH & Co. KG

Klingenbergstraße 26

D-32758 Detmold

Germany

www.weidmueller.com

Caractéristiques techniques

Agréments

Agréments



ROHS Conforme

UL File Number Search [Site Web UL](#)

Certificat N° (cURus) E92202

Dimensions et poids

Profondeur	96 mm	Profondeur (pouces)	3.7795 inch
Hauteur	76.5 mm	Hauteur (pouces)	3.0118 inch
Largeur	75.9 mm	Largeur (pouces)	2.9882 inch
Cote de fixation hauteur	40 mm	Cote de fixation largeur	64 mm
Poids net	284 g		

Températures

Température limite -40 °C ... 125 °C

Conformité environnementale du produit

Statut de conformité RoHS Conforme sans exemption

REACH SVHC Potassium perfluorobutane sulfonate 29420-49-3

SCIP e98b2b24-ba23-41bf-8d19-Odda3647412f

Résistance aux agents chimiques

Substance	Acétone
Résistance aux agents chimiques	Résistant sous condition
Substance	Huile pour forage
Résistance aux agents chimiques	Résistant
Substance	Diesel
Résistance aux agents chimiques	Résistant
Substance	Éthanol
Résistance aux agents chimiques	Résistant
Substance	Huile de transmission
Résistance aux agents chimiques	Résistant
Substance	Huile hydraulique
Résistance aux agents chimiques	Résistant
Substance	Liquide de refroidissement
Résistance aux agents chimiques	Résistant
Substance	Essence au benzène
Résistance aux agents chimiques	Résistant
Substance	Suintement
Résistance aux agents chimiques	Résistant
Substance	Supercarburant
Résistance aux agents chimiques	Résistant sous condition
Substance	Eau
Résistance aux agents chimiques	Résistant
Substance	UV
Résistance aux agents chimiques	Instable
Substance	Ozone
Résistance aux agents chimiques	Instable

HDC 16A SDLU 2M20G

Weidmüller Interface GmbH & Co. KG

Klingenbergstraße 26
D-32758 Detmold
Germany

www.weidmueller.com

Caractéristiques techniques

Classifications

ETIM 8.0	EC000437	ETIM 9.0	EC000437
ETIM 10.0	EC000437	ECLASS 14.0	27-44-02-02
ECLASS 15.0	27-44-02-02		

Caractéristiques générales

Surface	Électrolaque	Degré de protection	IP65, enfiché
---------	--------------	---------------------	---------------

Dimensions

Distance des trous, longueur A2	64 mm	Entrée du câble	a. filetage
Largeur boîtier C	29.5 mm	Largeur socle C 1	50 mm
Longueur boîtier	79 mm	Hauteur boîtier B	57 mm
Hauteur socle B 1	4 mm		

Version

Taille des entrées de câbles	M 20	Partie supérieure/sous-partie/Couvercle	Partie inférieure
Protection	a couvercle	Couple de serrage	0.5 Nm
Nombre d'entrées de câble vers le haut	0	Nombre d'entrées de câble latéralement	2
Version capot	avec couvercle	Version boîtier	Embase en saillie
Version système de fermeture	Verrouillage longitudinal sur la partie inférieure	Forme	Standard
Taille de construction	5	Entrée du câble	a. filetage
Type	Base du boîtier	Version étrier	Verrouillage longitudinal
Joint	NBR	Filetage (intérieur)	M 20
Couleur (RAL)	RAL 7035	BG	5
Indiqué pour ModuPlug®	Non		

Dessins

