

HDC 10A KLU 1M25G

Weidmüller Interface GmbH & Co. KG

Klingenbergstraße 26

D-32758 Detmold

Germany

www.weidmueller.com



Les boîtiers CIE sont parfaitement protégés grâce à un alliage injecté et à un revêtement de surface à plusieurs couches.

Le système de verrouillage sophistiqué est fabriqué en acier inoxydable. Ce qui implique une longue vie utile, une excellente résistance à la corrosion et une bonne tenue aux chocs.

Le verrouillage du boîtier garantit la sécurité du système. Notre système à ressort, unique et breveté, garantit un verrouillage sûr du boîtier et protège ce dernier contre toute ouverture inopinée.

Le repérage laser permet une identification immédiate.

Pour pouvoir affecter chaque produit de façon immédiate, un repérage durable est imprimé au laser directement sur le boîtier.

Les boîtiers Weidmüller RockStar® IP65 / NEMA de type 4X s'imposent, quand il s'agit de coffrets industriels avec indice de protection IP65.

Informations générales de commande

Version	CIE ,96 boîtiers, Taille de construction: 2, Degré de protection: IP65, enfiché, Capot prolongateur, Verrouillage longitudinal sur la partie inférieure, Standard, Taille des entrées de câbles: M 25
Référence	1788670000
Type	HDC 10A KLU 1M25G
GTIN (EAN)	4032248206216
Qté.	1 Pièce

Caractéristiques techniques

Agréments

Agréments



ROHS	Conforme
------	----------

UL File Number Search	Site Web UL
-----------------------	-----------------------------

Certificat N° (cURus)	E92202
-----------------------	--------

Dimensions et poids

Hauteur	48 mm	Hauteur (pouces)	1.8898 inch
Largeur	53.5 mm	Largeur (pouces)	2.1063 inch
Poids net	129 g		

Températures

Température limite	-40 °C ... 125 °C
--------------------	-------------------

Conformité environnementale du produit

Statut de conformité RoHS	Conforme sans exemption
---------------------------	-------------------------

REACH SVHC	Potassium perfluorobutane sulfonate 29420-49-3
------------	--

SCIP	e98b2b24-ba23-41bf-8d19-0dda3647412f
------	--------------------------------------

Résistance aux agents chimiques

Substance	Acétone
Résistance aux agents chimiques	Résistant sous condition
Substance	Huile pour forage
Résistance aux agents chimiques	Résistant
Substance	Diesel
Résistance aux agents chimiques	Résistant
Substance	Éthanol
Résistance aux agents chimiques	Résistant
Substance	Huile de transmission
Résistance aux agents chimiques	Résistant
Substance	Huile hydraulique
Résistance aux agents chimiques	Résistant
Substance	Liquide de refroidissement
Résistance aux agents chimiques	Résistant
Substance	Essence au benzène
Résistance aux agents chimiques	Résistant
Substance	Suintement
Résistance aux agents chimiques	Résistant
Substance	Supercarburant
Résistance aux agents chimiques	Résistant sous condition
Substance	Eau
Résistance aux agents chimiques	Résistant
Substance	UV
Résistance aux agents chimiques	Instable
Substance	Ozone
Résistance aux agents chimiques	Instable

Classifications

ETIM 8.0	EC000437	ETIM 9.0	EC000437
ETIM 10.0	EC000437	ECLASS 14.0	27-44-02-02
ECLASS 15.0	27-44-02-02		

HDC 10A KLU 1M25G

Weidmüller Interface GmbH & Co. KG

Klingenbergstraße 26

D-32758 Detmold

Germany

www.weidmueller.com

Caractéristiques techniques

Caractéristiques générales

Surface	Électrolaque	Degré de protection	IP65, enfiché
---------	--------------	---------------------	---------------

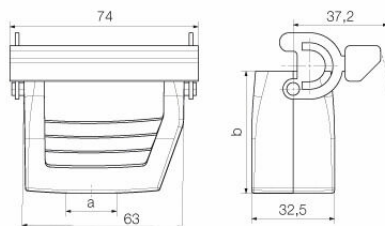
Dimensions

Entrée du câble	a. filetage	Largeur boîtier C	29.5 mm
Longueur boîtier	63 mm	Hauteur boîtier B	48 mm

Version

Taille des entrées de câbles	M 25	Partie supérieure/sous-partie/Couvercle	Partie inférieure
Protection	sans couvercle	Couple de serrage	0.5 Nm
Nombre d'entrées de câble vers le haut	1	Nombre d'entrées de câble latéralement	0
Version boîtier	Capot prolongateur	Version système de fermeture	Verrouillage longitudinal sur la partie inférieure
Forme	Standard	Taille de construction	2
Entrée du câble	a. filetage	Type	Prolongation
Version étrier	Verrouillage longitudinal	Joint	Pas de scellage
Filetage (intérieur)	M 25	Couleur (RAL)	RAL 7035
BG	2	Indiqué pour ModuPlug®	Non

Dessins



Accessoires**Couvercle**

Les boîtiers CIE sont parfaitement protégés grâce à un alliage injecté et à un revêtement de surface à plusieurs couches.

Le système de verrouillage sophistiqué est fabriqué en acier inoxydable. Ce qui implique une longue vie utile, une excellente résistance à la corrosion et une bonne tenue aux chocs.

Le verrouillage du boîtier garantit la sécurité du système. Notre système à ressort, unique et breveté, garantit un verrouillage sûr du boîtier et protège ce dernier contre toute ouverture inopinée.

Le repérage laser permet une identification immédiate. Pour pouvoir affecter chaque produit de façon immédiate, un repérage durable est imprimé au laser directement sur le boîtier.

Les boîtiers Weidmüller RockStar® IP65 / NEMA de type 4X s'imposent, quand il s'agit de coffrets industriels avec indice de protection IP65.

Informations générales de commande

Type	HDC 10A DMDL 2B0	Version
Référence	1665880000	CIE ,96 boîtiers, Taille de construction: 2, Degré de protection: IP65,
GTIN (EAN)	4008190422912	enfiché, Couvercle pour les parties inférieures du capot, Verrouillage
Qté.	1 ST	longitudinal sur la partie inférieure, Standard, Taille des entrées de câbles: none