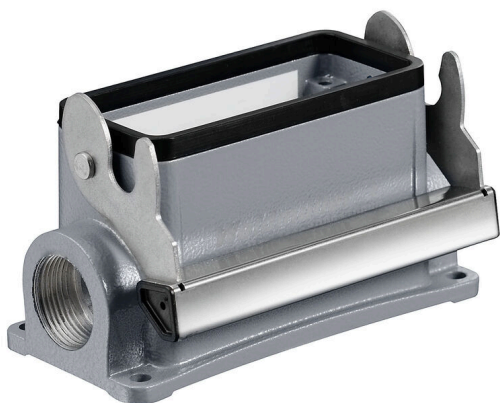


HDC 16B SLU 2M25G**Weidmüller Interface GmbH & Co. KG**

Klingenbergstraße 26

D-32758 Detmold

Germany

www.weidmueller.com**IP65**

Les boîtiers CIE sont parfaitement protégés grâce à un alliage injecté et à un revêtement de surface à plusieurs couches.

Le système de verrouillage sophistiqué est fabriqué en acier inoxydable. Ce qui implique une longue vie utile, une excellente résistance à la corrosion et une bonne tenue aux chocs.

Le verrouillage du boîtier garantit la sécurité du système. Notre système à ressort, unique et breveté, garantit un verrouillage sûr du boîtier et protège ce dernier contre toute ouverture inopinée.

Le repérage laser permet une identification immédiate.

Pour pouvoir affecter chaque produit de façon immédiate, un repérage durable est imprimé au laser directement sur le boîtier.

Les boîtiers Weidmüller RockStar® IP65 / NEMA de type 4X s'imposent, quand il s'agit de coffrets industriels avec indice de protection IP65.

Informations générales de commande

| | |
|------------|--|
| Version | CIE ,96 boîtiers, Taille de construction: 6, Degré de protection: IP65, enfiché, Embase en saillie, Verrouillage longitudinal sur la partie inférieure, Standard, Taille des entrées de câbles: M 25 |
| Référence | 1788250000 |
| Type | HDC 16B SLU 2M25G |
| GTIN (EAN) | 4032248205783 |
| Qté. | 1 Pièce |

HDC 16B SLU 2M25G

Weidmüller Interface GmbH & Co. KG

Klingenbergstraße 26

D-32758 Detmold

Germany

www.weidmueller.com

Technical data

Agréments

Agréments



ROHS Conforme

UL File Number Search [Site Web UL](#)

Certificat N° (cURus) E92202

Dimensions et poids

| | | | |
|--------------------------|---------|--------------------------|-------------|
| Hauteur | 64 mm | Hauteur (pouces) | 2.5197 inch |
| Largeur | 79.5 mm | Largeur (pouces) | 3.1299 inch |
| Cote de fixation hauteur | 45 mm | Cote de fixation largeur | 105 mm |
| Poids net | 358 g | | |

Températures

Température limite -40 °C ... 125 °C

Conformité environnementale du produit

Statut de conformité RoHS Conforme sans exemption

REACH SVHC Potassium perfluorobutane sulfonate 29420-49-3

SCIP e98b2b24-ba23-41bf-8d19-0dda3647412f

Résistance aux agents chimiques

| | |
|---------------------------------|----------------------------|
| Substance | Acétone |
| Résistance aux agents chimiques | Résistant sous condition |
| Substance | Huile pour forage |
| Résistance aux agents chimiques | Résistant |
| Substance | Diesel |
| Résistance aux agents chimiques | Résistant |
| Substance | Éthanol |
| Résistance aux agents chimiques | Résistant |
| Substance | Huile de transmission |
| Résistance aux agents chimiques | Résistant |
| Substance | Huile hydraulique |
| Résistance aux agents chimiques | Résistant |
| Substance | Liquide de refroidissement |
| Résistance aux agents chimiques | Résistant |
| Substance | Essence au benzène |
| Résistance aux agents chimiques | Résistant |
| Substance | Suintement |
| Résistance aux agents chimiques | Résistant |
| Substance | Supercarburant |
| Résistance aux agents chimiques | Résistant sous condition |
| Substance | Eau |
| Résistance aux agents chimiques | Résistant |
| Substance | UV |
| Résistance aux agents chimiques | Instable |
| Substance | Ozone |
| Résistance aux agents chimiques | Instable |

Classifications

| | | | |
|-----------|----------|-------------|-------------|
| ETIM 8.0 | EC000437 | ETIM 9.0 | EC000437 |
| ETIM 10.0 | EC000437 | ECLASS 14.0 | 27-44-02-02 |

HDC 16B SLU 2M25G

Weidmüller Interface GmbH & Co. KG

Klingenbergstraße 26

D-32758 Detmold

Germany

www.weidmueller.com

Technical data

ECLASS 15.0

27-44-02-02

Caractéristiques générales

| | | | |
|---------------------------------------|-------------------|--------------|--------------|
| Matériau de base du boîtier | Aluminium injecté | Surface | Électrolaqué |
| Degré de protection | IP65, enfiché | Boîtiers CEM | Non |
| Matériau de l'élément de verrouillage | Acier inoxydable | | |

Dimensions

| | | | |
|---------------------------------|---------|-------------------|-------------|
| Distance des trous, longueur A2 | 105 mm | Entrée du câble | a. filetage |
| Largeur boîtier C | 43 mm | Largeur socle C1 | 56.5 mm |
| Longueur boîtier | 93.3 mm | Hauteur boîtier B | 64 mm |
| Hauteur socle B1 | 5 mm | | |

Version

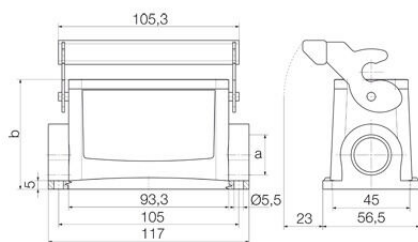
| | | | |
|--|--|---|---------------------------|
| Taille des entrées de câbles | M 25 | Partie supérieure/sous-partie/Couvercle | Partie inférieure |
| Protection | sans couvercle | Nombre d'entrées de câble vers le haut | 0 |
| Nombre d'entrées de câble latéralement | 2 | Version boîtier | Embase en saillie |
| Version système de fermeture | Verrouillage longitudinal sur la partie inférieure | Forme | Standard |
| Taille de construction | 6 | Entrée du câble | a. filetage |
| Type | Base du boîtier | Version étrier | Verrouillage longitudinal |
| Joint | NBR | Filetage (intérieur) | M 25 |
| Couleur (RAL) | RAL 7035 | BG | 6 |
| Indiqué pour ModuPlug® | Non | | |

HDC 16B SLU 2M25G

Weidmüller Interface GmbH & Co. KG
Klingenbergstraße 26
D-32758 Detmold
Germany

www.weidmueller.com

Drawings



HDC 16B SLU 2M25G

Weidmüller Interface GmbH & Co. KG
Klingenbergstraße 26
D-32758 Detmold
Germany

www.weidmueller.com

Accessories

Capot, entrée de câble supérieure



Les boîtiers CIE sont parfaitement protégés grâce à un alliage injecté et à un revêtement de surface à plusieurs couches.

Le système de verrouillage sophistiqué est fabriqué en acier inoxydable. Ce qui implique une longue vie utile, une excellente résistance à la corrosion et une bonne tenue aux chocs.

Le verrouillage du boîtier garantit la sécurité du système. Notre système à ressort, unique et breveté, garantit un verrouillage sûr du boîtier et protège ce dernier contre toute ouverture inopinée.

Le repérage laser permet une identification immédiate. Pour pouvoir affecter chaque produit de façon immédiate, un repérage durable est imprimé au laser directement sur le boîtier.

Les boîtiers Weidmüller RockStar® IP65 / NEMA de type 4X s'imposent, quand il s'agit de coffrets industriels avec indice de protection IP65.

Informations générales de commande

| | | |
|------------|----------------------------|---|
| Type | HDC 40D TOLU 1M40G | Version |
| Référence | 1139680000 | CIE ,96 boîtiers, Taille de construction: 6, Degré de protection: IP65, |
| GTIN (EAN) | 4032248959792 | enfiché, Entrée du câble de la partie supérieure, Boîtier du connecteur, |
| Qté. | 1 ST | Verrouillage longitudinal sur la partie inférieure, haut, Taille des entrées de câbles: M 40 |
| Type | HDC 16B TOLU 1PG21G | Version |
| Référence | 1657960000 | CIE ,96 boîtiers, Taille de construction: 6, Degré de protection: IP65, |
| GTIN (EAN) | 4008190411015 | enfiché, Entrée du câble de la partie supérieure, Boîtier du connecteur, |
| Qté. | 1 ST | Verrouillage longitudinal sur la partie inférieure, Standard, Taille des entrées de câbles: PG 21 |
| Type | HDC 40D TOLU 1PG29G | Version |
| Référence | 1658020000 | CIE ,96 boîtiers, Taille de construction: 6, Degré de protection: IP65, |
| GTIN (EAN) | 4008190411077 | enfiché, Entrée du câble de la partie supérieure, Boîtier du connecteur, |
| Qté. | 1 ST | Verrouillage longitudinal sur la partie inférieure, haut, Taille des entrées de câbles: PG 29 |
| Type | HDC 40D TOLU 1M32G | Version |
| Référence | 1787100000 | CIE ,96 boîtiers, Taille de construction: 6, Degré de protection: IP65, |
| GTIN (EAN) | 4032248204441 | enfiché, Entrée du câble de la partie supérieure, Boîtier du connecteur, |
| Qté. | 1 ST | Verrouillage longitudinal sur la partie inférieure, haut, Taille des entrées de câbles: M 32 |
| Type | HDC 16B TOLU 1M25G | Version |
| Référence | 1788230000 | CIE ,96 boîtiers, Taille de construction: 6, Degré de protection: IP65, |
| GTIN (EAN) | 4032248205769 | enfiché, Entrée du câble de la partie supérieure, Boîtier du connecteur, |
| Qté. | 1 ST | Verrouillage longitudinal sur la partie inférieure, Standard, Taille des entrées de câbles: M 25 |
| Type | HDC 16B TOLU 1M32G | Version |
| Référence | 1804630000 | CIE ,96 boîtiers, Taille de construction: 6, Degré de protection: IP65, |
| GTIN (EAN) | 4032248267552 | enfiché, Entrée du câble de la partie supérieure, Boîtier du connecteur, |
| Qté. | 1 ST | Verrouillage longitudinal sur la partie inférieure, Standard, Taille des entrées de câbles: M 32 |

HDC 16B SLU 2M25G

Weidmüller Interface GmbH & Co. KG

Klingenbergstraße 26

D-32758 Detmold

Germany

www.weidmueller.com

Accessories

Capot, entrée de câble latérale



Les boîtiers CIE sont parfaitement protégés grâce à un alliage injecté et à un revêtement de surface à plusieurs couches.

Le système de verrouillage sophistiqué est fabriqué en acier inoxydable. Ce qui implique une longue vie utile, une excellente résistance à la corrosion et une bonne tenue aux chocs.

Le verrouillage du boîtier garantit la sécurité du système. Notre système à ressort, unique et breveté, garantit un verrouillage sûr du boîtier et protège ce dernier contre toute ouverture inopinée.

Le repérage laser permet une identification immédiate.

Pour pouvoir affecter chaque produit de façon immédiate, un repérage durable est imprimé au laser directement sur le boîtier.

Les boîtiers Weidmüller RockStar® IP65 / NEMA de type 4X s'imposent, quand il s'agit de coffrets industriels avec indice de protection IP65.

Informations générales de commande

| | | |
|------------|----------------------------|--|
| Type | HDC 16B TSLU 1PG21G | Version |
| Référence | 1657850000 | CIE ,96 boîtiers, Taille de construction: 6, Degré de protection: IP65, |
| GTIN (EAN) | 4008190410902 | enfiché, Entrée du câble, latéral, Boîtier du connecteur, Verrouillage |
| Qté. | 1 ST | longitudinal sur la partie inférieure, Standard, Taille des entrées de câbles: PG 21 |
| Type | HDC 40D TSLU 1PG21G | Version |
| Référence | 1657890000 | CIE ,96 boîtiers, Taille de construction: 6, Degré de protection: IP65, |
| GTIN (EAN) | 4008190410933 | enfiché, Entrée du câble, latéral, Boîtier du connecteur, Verrouillage |
| Qté. | 1 ST | longitudinal sur la partie inférieure, haut, Taille des entrées de câbles: PG 21 |
| Type | HDC 40D TSLU 1PG29G | Version |
| Référence | 1657910000 | CIE ,96 boîtiers, Taille de construction: 6, Degré de protection: IP65, |
| GTIN (EAN) | 4008190410964 | enfiché, Entrée du câble, latéral, Boîtier du connecteur, Verrouillage |
| Qté. | 1 ST | longitudinal sur la partie inférieure, haut, Taille des entrées de câbles: PG 29 |
| Type | HDC 40D TSLU 1M32G | Version |
| Référence | 1787040000 | CIE ,96 boîtiers, Taille de construction: 6, Degré de protection: IP65, |
| GTIN (EAN) | 4032248204281 | enfiché, Entrée du câble, latéral, Boîtier du connecteur, Verrouillage |
| Qté. | 1 ST | longitudinal sur la partie inférieure, haut, Taille des entrées de câbles: M 32 |
| Type | HDC 40D TSLU 1M25G | Version |
| Référence | 1787050000 | CIE ,96 boîtiers, Taille de construction: 6, Degré de protection: IP65, |
| GTIN (EAN) | 4032248204298 | enfiché, Entrée du câble, latéral, Boîtier du connecteur, Verrouillage |
| Qté. | 1 ST | longitudinal sur la partie inférieure, haut, Taille des entrées de câbles: M 25 |
| Type | HDC 16B TSLU 1M25G | Version |
| Référence | 1788200000 | CIE ,96 boîtiers, Taille de construction: 6, Degré de protection: IP65, |
| GTIN (EAN) | 4032248205738 | enfiché, Entrée du câble, latéral, Boîtier du connecteur, Verrouillage |
| Qté. | 1 ST | longitudinal sur la partie inférieure, Standard, Taille des entrées de câbles: M 25 |
| Type | HDC 16B TSLU 1M32G | Version |
| Référence | 1804640000 | CIE ,96 boîtiers, Taille de construction: 6, Degré de protection: IP65, |
| GTIN (EAN) | 4032248267569 | enfiché, Entrée du câble, latéral, Boîtier du connecteur, Verrouillage |
| Qté. | 1 ST | |

HDC 16B SLU 2M25G**Weidmüller Interface GmbH & Co. KG**

Klingenbergstraße 26

D-32758 Detmold

Germany

www.weidmueller.com**Accessories**

| | | |
|------------|----------------------------|---|
| | | longitudinal sur la partie inférieure, Standard, Taille des entrées de câbles: M 32 |
| Type | HDC 40D TSLU 1M40G | Version |
| Référence | 1804650000 | CIE ,96 boîtiers, Taille de construction: 6, Degré de protection: IP65, |
| GTIN (EAN) | 4032248267576 | enfiché, Entrée du câble, latéral, Boîtier du connecteur, Verrouillage |
| Qté. | 1 ST | longitudinal sur la partie inférieure, haut, Taille des entrées de câbles: M 40 |