

## HDC 16D SLU 2M32G

**Weidmüller Interface GmbH & Co. KG**

Klingenbergstraße 26

D-32758 Detmold

Germany

www.weidmueller.com



Les boîtiers CIE sont parfaitement protégés grâce à un alliage injecté et à un revêtement de surface à plusieurs couches.

Le système de verrouillage sophistiqué est fabriqué en acier inoxydable. Ce qui implique une longue vie utile, une excellente résistance à la corrosion et une bonne tenue aux chocs.

Le verrouillage du boîtier garantit la sécurité du système. Notre système à ressort, unique et breveté, garantit un verrouillage sûr du boîtier et protège ce dernier contre toute ouverture inopinée.

Le repérage laser permet une identification immédiate.

Pour pouvoir affecter chaque produit de façon immédiate, un repérage durable est imprimé au laser directement sur le boîtier.

Les boîtiers Weidmüller RockStar® IP65 / NEMA de type 4X s'imposent, quand il s'agit de coffrets industriels avec indice de protection IP65.

### Informations générales de commande

Version	CIE ,96 boîtiers, Taille de construction: 3, Degré de protection: IP65, enfiché, Embase en saillie, Verrouillage longitudinal sur la partie inférieure, haut, sans couvercle, Taille des entrées de câbles: M 32
Référence	<a href="#">1787510000</a>
Type	HDC 16D SLU 2M32G
GTIN (EAN)	4032248204854
Qté.	1 Pièce

## HDC 16D SLU 2M32G

Weidmüller Interface GmbH & Co. KG  
Klingenbergstraße 26  
D-32758 Detmold  
Germany

www.weidmueller.com

## Caractéristiques techniques

## Agréments

Agréments



ROHS	Conforme
UL File Number Search	<a href="#">Site Web UL</a>
Certificat N° (cURus)	E92202

## Dimensions et poids

Hauteur	74 mm	Hauteur (pouces)	2.9134 inch
Largeur	71.7 mm	Largeur (pouces)	2.8228 inch
Cote de fixation hauteur	45 mm	Cote de fixation largeur	70 mm
Poids net	269 g		

## Températures

Température limite -40 °C ... 125 °C

## Conformité environnementale du produit

Statut de conformité RoHS	Conforme sans exemption
REACH SVHC	Potassium perfluorobutane sulfonate 29420-49-3
SCIP	e98b2b24-ba23-41bf-8d19-0dda3647412f

Résistance aux agents chimiques	Substance	Acétone
	Résistance aux agents chimiques	Résistant sous condition
	Substance	Huile pour forage
	Résistance aux agents chimiques	Résistant
	Substance	Diesel
	Résistance aux agents chimiques	Résistant
	Substance	Éthanol
	Résistance aux agents chimiques	Résistant
	Substance	Huile de transmission
	Résistance aux agents chimiques	Résistant
	Substance	Huile hydraulique
	Résistance aux agents chimiques	Résistant
	Substance	Liquide de refroidissement
	Résistance aux agents chimiques	Résistant
	Substance	Essence au benzène
	Résistance aux agents chimiques	Résistant
	Substance	Suintement
	Résistance aux agents chimiques	Résistant
	Substance	Supercarburant
	Résistance aux agents chimiques	Résistant sous condition
Substance	Eau	
Résistance aux agents chimiques	Résistant	
Substance	UV	
Résistance aux agents chimiques	Instable	
Substance	Ozone	
Résistance aux agents chimiques	Instable	

## Classifications

ETIM 8.0	EC000437	ETIM 9.0	EC000437
ETIM 10.0	EC000437	ECLASS 14.0	27-44-02-02

Date de création 09.04.2026 12:58:35 MEZ

Niveau du catalogue / Dessins

## HDC 16D SLU 2M32G

Weidmüller Interface GmbH &amp; Co. KG

Klingenbergstraße 26

D-32758 Detmold

Germany

www.weidmueller.com

## Caractéristiques techniques

ECLASS 15.0 27-44-02-02

## Caractéristiques générales

Surface	Électrolaque	Degré de protection	IP65, enfiché
---------	--------------	---------------------	---------------

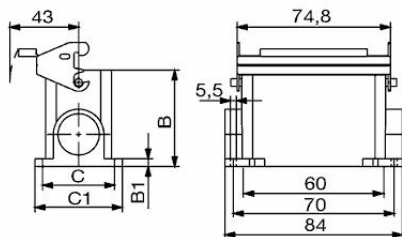
## Dimensions

Distance des trous, longueur A2	70 mm	Entrée du câble	a. filetage
Largeur boîtier C	43 mm	Largeur socle C1	54.5 mm
Longueur boîtier	60 mm	Hauteur boîtier B	74 mm
Hauteur socle B1	5 mm		

## Version

Taille des entrées de câbles	M 32	Partie supérieure/sous-partie/Couvercle	Partie inférieure
Protection	sans couvercle	Couple de serrage	1.2 Nm
Nombre d'entrées de câble vers le haut	0	Nombre d'entrées de câble latéralement	2
Version capot	sans couvercle	Version boîtier	Embase en saillie
Version système de fermeture	Verrouillage longitudinal sur la partie inférieure	Forme	haut
Taille de construction	3	Entrée du câble	a. filetage
Type	Base du boîtier	Version étrier	Verrouillage longitudinal
Joint	NBR	Filetage (intérieur)	M 32
Couleur (RAL)	RAL 7035	BG	3
Indiqué pour ModuPlug®	Oui		

Dessins



## HDC 16D SLU 2M32G

**Weidmüller Interface GmbH & Co. KG**  
Klingenbergstraße 26  
D-32758 Detmold  
Germany

www.weidmueller.com

## Accessoires

## Capot, entrée de câble supérieure



Les boîtiers CIE sont parfaitement protégés grâce à un alliage injecté et à un revêtement de surface à plusieurs couches.

Le système de verrouillage sophistiqué est fabriqué en acier inoxydable. Ce qui implique une longue vie utile, une excellente résistance à la corrosion et une bonne tenue aux chocs.

Le verrouillage du boîtier garantit la sécurité du système. Notre système à ressort, unique et breveté, garantit un verrouillage sûr du boîtier et protège ce dernier contre toute ouverture inopinée.

Le repérage laser permet une identification immédiate. Pour pouvoir affecter chaque produit de façon immédiate, un repérage durable est imprimé au laser directement sur le boîtier.

Les boîtiers Weidmüller RockStar® IP65 / NEMA de type 4X s'imposent, quand il s'agit de coffrets industriels avec indice de protection IP65.

## Informations générales de commande

Type	HDC 06B TOLU 1PG16G	Version
Référence	<a href="#">1652640000</a>	CIE ,96 boîtiers, Taille de construction: 3, Degré de protection: IP65,
GTIN (EAN)	4008190402716	enfiché, Entrée du câble de la partie supérieure, Boîtier du connecteur,
Qté.	1 ST	Verrouillage longitudinal sur la partie inférieure, Standard, Taille des entrées de câbles: PG 16
Type	HDC 16D TOLU 1PG21G	Version
Référence	<a href="#">1652680000</a>	CIE ,96 boîtiers, Taille de construction: 3, Degré de protection: IP65,
GTIN (EAN)	4008190402754	enfiché, Entrée du câble de la partie supérieure, Boîtier du connecteur,
Qté.	1 ST	Verrouillage longitudinal sur la partie inférieure, haut, Taille des entrées de câbles: PG 21
Type	HDC 16D TOLU 1PG29G	Version
Référence	<a href="#">1652700000</a>	CIE ,96 boîtiers, Taille de construction: 3, Degré de protection: IP65,
GTIN (EAN)	4008190402778	enfiché, Entrée du câble de la partie supérieure, Boîtier du connecteur,
Qté.	1 ST	Verrouillage longitudinal sur la partie inférieure, haut, Taille des entrées de câbles: PG 29
Type	HDC 06B TOLU 1PG13G	Version
Référence	<a href="#">1670500000</a>	CIE ,96 boîtiers, Taille de construction: 3, Degré de protection: IP65,
GTIN (EAN)	4008190431587	enfiché, Entrée du câble de la partie supérieure, Boîtier du connecteur,
Qté.	1 ST	Verrouillage longitudinal sur la partie inférieure, Standard, Taille des entrées de câbles: PG 13,5
Type	HDC 16D TOLU 1M32G	Version
Référence	<a href="#">1787490000</a>	CIE ,96 boîtiers, Taille de construction: 3, Degré de protection: IP65,
GTIN (EAN)	4032248204830	enfiché, Entrée du câble de la partie supérieure, Boîtier du connecteur,
Qté.	1 ST	Verrouillage longitudinal sur la partie inférieure, haut, Taille des entrées de câbles: M 32
Type	HDC 16D TOLU 1M25G	Version
Référence	<a href="#">1787500000</a>	CIE ,96 boîtiers, Taille de construction: 3, Degré de protection: IP65,
GTIN (EAN)	4032248204847	enfiché, Entrée du câble de la partie supérieure, Boîtier du connecteur,
Qté.	1 ST	Verrouillage longitudinal sur la partie inférieure, haut, Taille des entrées de câbles: M 25
Type	HDC 06B TOLU 1M25G	Version
Référence	<a href="#">1788110000</a>	CIE ,96 boîtiers, Taille de construction: 3, Degré de protection: IP65,
GTIN (EAN)	4032248205554	enfiché, Entrée du câble de la partie supérieure, Boîtier du connecteur,
Qté.	1 ST	

## HDC 16D SLU 2M32G

**Weidmüller Interface GmbH & Co. KG**  
Klingenbergstraße 26  
D-32758 Detmold  
Germany

www.weidmueller.com

## Accessoires

		Verrouillage longitudinal sur la partie inférieure, Standard, Taille des entrées de câbles: M 25
Type	HDC 06B TOLU 1M20G	Version
Référence	<a href="#">1788120000</a>	CIE ,96 boîtiers, Taille de construction: 3, Degré de protection: IP65, enfiché, Entrée du câble de la partie supérieure, Boîtier du connecteur,
GTIN (EAN)	4032248205561	Verrouillage longitudinal sur la partie inférieure, Standard, Taille des entrées de câbles: M 20
Qté.	1 ST	

## Capot, entrée de câble latérale



Les boîtiers CIE sont parfaitement protégés grâce à un alliage injecté et à un revêtement de surface à plusieurs couches.

Le système de verrouillage sophistiqué est fabriqué en acier inoxydable. Ce qui implique une longue vie utile, une excellente résistance à la corrosion et une bonne tenue aux chocs.

Le verrouillage du boîtier garantit la sécurité du système. Notre système à ressort, unique et breveté, garantit un verrouillage sûr du boîtier et protège ce dernier contre toute ouverture inopinée.

Le repérage laser permet une identification immédiate. Pour pouvoir affecter chaque produit de façon immédiate, un repérage durable est imprimé au laser directement sur le boîtier.

Les boîtiers Weidmüller RockStar® IP65 / NEMA de type 4X s'imposent, quand il s'agit de coffrets industriels avec indice de protection IP65.

## Informations générales de commande

Type	HDC 06B TSLU 1PG16G	Version
Référence	<a href="#">1652520000</a>	CIE ,96 boîtiers, Taille de construction: 3, Degré de protection: IP65, enfiché, Entrée du câble, latéral, Boîtier du connecteur, Verrouillage longitudinal sur la partie inférieure, Standard, Taille des entrées de câbles: PG 16
GTIN (EAN)	4008190402594	
Qté.	1 ST	
Type	HDC 16D TSLU 1PG21G	Version
Référence	<a href="#">1652560000</a>	CIE ,96 boîtiers, Taille de construction: 3, Degré de protection: IP65, enfiché, Entrée du câble, latéral, Boîtier du connecteur, Verrouillage longitudinal sur la partie inférieure, haut, Taille des entrées de câbles: PG 21
GTIN (EAN)	4008190402631	
Qté.	1 ST	
Type	HDC 16D TSLU 1PG29G	Version
Référence	<a href="#">1652580000</a>	CIE ,96 boîtiers, Taille de construction: 3, Degré de protection: IP65, enfiché, Entrée du câble, latéral, Boîtier du connecteur, Verrouillage longitudinal sur la partie inférieure, haut, Taille des entrées de câbles: PG 29
GTIN (EAN)	4008190402655	
Qté.	1 ST	
Type	HDC 06B TSLU 1PG13G	Version
Référence	<a href="#">1670530000</a>	CIE ,96 boîtiers, Taille de construction: 3, Degré de protection: IP65, enfiché, Entrée du câble, latéral, Boîtier du connecteur, Verrouillage longitudinal sur la partie inférieure, Standard, Taille des entrées de câbles: PG 13,5
GTIN (EAN)	4008190431617	
Qté.	1 ST	
Type	HDC 16D TSLU 1M32G	Version
Référence	<a href="#">1787470000</a>	CIE ,96 boîtiers, Taille de construction: 3, Degré de protection: IP65, enfiché, Entrée du câble, latéral, Boîtier du connecteur, Verrouillage longitudinal sur la partie inférieure, haut, Taille des entrées de câbles: M 32
GTIN (EAN)	4032248204816	
Qté.	1 ST	

## HDC 16D SLU 2M32G

**Weidmüller Interface GmbH & Co. KG**  
 Klingenbergstraße 26  
 D-32758 Detmold  
 Germany

www.weidmueller.com

## Accessoires

Type	HDC 16D TSLU 1M25G	Version
Référence	<a href="#">1787480000</a>	CIE ,96 boîtiers, Taille de construction: 3, Degré de protection: IP65,
GTIN (EAN)	4032248204823	enfiché, Entrée du câble, latéral, Boîtier du connecteur, Verrouillage
Qté.	1 ST	longitudinal sur la partie inférieure, haut, Taille des entrées de câbles: M 25
Type	HDC 06B TSLU 1M25G	Version
Référence	<a href="#">1788090000</a>	CIE ,96 boîtiers, Taille de construction: 3, Degré de protection: IP65,
GTIN (EAN)	4032248205530	enfiché, Entrée du câble, latéral, Boîtier du connecteur, Verrouillage
Qté.	1 ST	longitudinal sur la partie inférieure, Standard, Taille des entrées de câbles: M 25
Type	HDC 06B TSLU 1M20G	Version
Référence	<a href="#">1788100000</a>	CIE ,96 boîtiers, Taille de construction: 3, Degré de protection: IP65,
GTIN (EAN)	4032248205547	enfiché, Entrée du câble, latéral, Boîtier du connecteur, Verrouillage
Qté.	1 ST	longitudinal sur la partie inférieure, Standard, Taille des entrées de câbles: M 20

## Couvercle



Les boîtiers CIE sont parfaitement protégés grâce à un alliage injecté et à un revêtement de surface à plusieurs couches.

Le système de verrouillage sophistiqué est fabriqué en acier inoxydable. Ce qui implique une longue vie utile, une excellente résistance à la corrosion et une bonne tenue aux chocs.

Le verrouillage du boîtier garantit la sécurité du système. Notre système à ressort, unique et breveté, garantit un verrouillage sûr du boîtier et protège ce dernier contre toute ouverture inopinée.

Le repérage laser permet une identification immédiate. Pour pouvoir affecter chaque produit de façon immédiate, un repérage durable est imprimé au laser directement sur le boîtier.

Les boîtiers Weidmüller RockStar® IP65 / NEMA de type 4X s'imposent, quand il s'agit de coffrets industriels avec indice de protection IP65.

## Informations générales de commande

Type	HDC 06B DODL 2B0	Version
Référence	<a href="#">1665200000</a>	CIE ,96 boîtiers, Taille de construction: 3, Degré de protection: IP65,
GTIN (EAN)	4008190421908	enfiché, Couvercle pour les parties inférieures du capot, Verrouillage
Qté.	1 ST	longitudinal sur la partie inférieure, Standard, Taille des entrées de câbles: none

## HDC 16D SLU 2M32G

**Weidmüller Interface GmbH & Co. KG**  
 Klingenbergstraße 26  
 D-32758 Detmold  
 Germany

## Accessoires

www.weidmueller.com

## Version IP68



En plus de la vaste gamme de boîtiers, Weidmüller propose une variété de presse-étoupes pour un large éventail d'applications. Les presse-étoupes en laiton, plastique et acier inoxydable répondent aux classes de protection IP les plus diverses pour convenir à tout boîtier industriel. En fonction de la série de presse-étoupes et de l'application, les presse-étoupes sont homologués et testés selon VDE, UL, UR, cULus, DNV GL ou EN 45545.

## Informations générales de commande

Type	VG M32 - MS 68	Version
Référence	<a href="#">1772240000</a>	VG MS (presse-étoupe laiton standard), Raccord à vis, droit, M 32, 9
GTIN (EAN)	4032248 129898	mm, OD min. 13 - OD max. 18 mm, IP54, IP66, IP67, IP68 - 5 bars
Qté.	10 ST	(30 min.), IP69K, Laiton, nickelé
Type	VG M32 - K 68	Version
Référence	<a href="#">1772320000</a>	VG K (presse-étoupe plastique standard), Raccord à vis, droit, M 32,
GTIN (EAN)	4032248 129980	15 mm, OD min. 18 - OD max. 25 mm, IP54, IP66, IP67, IP68 - 5 bars
Qté.	20 ST	(30 min.), Polyamide 6