

HDC 64D KBU 1M32G

Weidmüller Interface GmbH & Co. KG

Klingenbergstraße 26

D-32758 Detmold

Germany

www.weidmueller.com



Les boîtiers CIE sont parfaitement protégés grâce à un alliage injecté et à un revêtement de surface à plusieurs couches.

Le système de verrouillage sophistiqué est fabriqué en acier inoxydable. Ce qui implique une longue vie utile, une excellente résistance à la corrosion et une bonne tenue aux chocs.

Le verrouillage du boîtier garantit la sécurité du système. Notre système à ressort, unique et breveté, garantit un verrouillage sûr du boîtier et protège ce dernier contre toute ouverture inopinée.

Le repérage laser permet une identification immédiate.

Pour pouvoir affecter chaque produit de façon immédiate, un repérage durable est imprimé au laser directement sur le boîtier.

Les boîtiers Weidmüller RockStar® IP65 / NEMA de type 4X s'imposent, quand il s'agit de coffrets industriels avec indice de protection IP65.

Informations générales de commande

| | |
|------------|--|
| Version | CIE ,96 boîtiers, Taille de construction: 8, Degré de protection: IP65, enfiché, Capot prolongateur, Verrouillage latéral sur la partie inférieure, haut, Taille des entrées de câbles: M 32 |
| Référence | 1786960000 |
| Type | HDC 64D KBU 1M32G |
| GTIN (EAN) | 4032248204205 |
| Qté. | 1 Pièce |

HDC 64D KBU 1M32G

Weidmüller Interface GmbH & Co. KG
 Klingenbergstraße 26
 D-32758 Detmold
 Germany

www.weidmueller.com

Caractéristiques techniques

Agréments

Agréments



| | |
|-----------------------|-----------------------------|
| ROHS | Conforme |
| UL File Number Search | Site Web UL |
| Certificat N° (cURus) | E92202 |

Dimensions et poids

| | | | |
|-----------|---------|------------------|-------------|
| Hauteur | 79 mm | Hauteur (pouces) | 3.1102 inch |
| Largeur | 55.5 mm | Largeur (pouces) | 2.185 inch |
| Poids net | 389 g | | |

Températures

| | |
|--------------------|-------------------|
| Température limite | -40 °C ... 125 °C |
|--------------------|-------------------|

Conformité environnementale du produit

| | |
|---------------------------|--|
| Statut de conformité RoHS | Conforme sans exemption |
| REACH SVHC | Potassium perfluorobutane sulfonate 29420-49-3 |
| SCIP | e98b2b24-ba23-41bf-8d19-0dda3647412f |

| | | |
|---------------------------------|---------------------------------|----------------------------|
| Résistance aux agents chimiques | Substance | Acétone |
| | Résistance aux agents chimiques | Résistant sous condition |
| | Substance | Huile pour forage |
| | Résistance aux agents chimiques | Résistant |
| | Substance | Diesel |
| | Résistance aux agents chimiques | Résistant |
| | Substance | Éthanol |
| | Résistance aux agents chimiques | Résistant |
| | Substance | Huile de transmission |
| | Résistance aux agents chimiques | Résistant |
| | Substance | Huile hydraulique |
| | Résistance aux agents chimiques | Résistant |
| | Substance | Liquide de refroidissement |
| | Résistance aux agents chimiques | Résistant |
| | Substance | Essence au benzène |
| | Résistance aux agents chimiques | Résistant |
| | Substance | Suintement |
| | Résistance aux agents chimiques | Résistant |
| | Substance | Supercarburant |
| | Résistance aux agents chimiques | Résistant sous condition |
| Substance | Eau | |
| Résistance aux agents chimiques | Résistant | |
| Substance | UV | |
| Résistance aux agents chimiques | Instable | |
| Substance | Ozone | |
| Résistance aux agents chimiques | Instable | |

Classifications

| | | | |
|-------------|-------------|-------------|-------------|
| ETIM 8.0 | EC000437 | ETIM 9.0 | EC000437 |
| ETIM 10.0 | EC000437 | ECLASS 14.0 | 27-44-02-02 |
| ECLASS 15.0 | 27-44-02-02 | | |

HDC 64D KBU 1M32G

Weidmüller Interface GmbH & Co. KG
 Klingenbergstraße 26
 D-32758 Detmold
 Germany

www.weidmueller.com

Caractéristiques techniques

Caractéristiques générales

| | | | |
|---------|--------------|---------------------|---------------|
| Surface | Électrolaque | Degré de protection | IP65, enfiché |
|---------|--------------|---------------------|---------------|

Dimensions

| | | | |
|------------------|-------------|-------------------|-------|
| Entrée du câble | a. filetage | Largeur boîtier C | 43 mm |
| Longueur boîtier | 120 mm | Hauteur boîtier B | 79 mm |

Version

| | | | |
|--|---|---|--------------------------|
| Taille des entrées de câbles | M 32 | Partie supérieure/sous-partie/Couvercle | Partie inférieure |
| Protection | sans couvercle | Nombre d'entrées de câble vers le haut | 1 |
| Nombre d'entrées de câble latéralement | 0 | Version boîtier | Capot prolongateur |
| Version système de fermeture | Verrouillage latéral sur la partie inférieure | Forme | haut |
| Taille de construction | 8 | Entrée du câble | a. filetage |
| Type | Prolongation | Version étrier | Verrouillage transversal |
| Joint | NBR | Filetage (intérieur) | M 32 |
| Couleur (RAL) | RAL 7035 | BG | 8 |
| Indiqué pour ModuPlug® | Oui | | |

Fiche de données

HDC 64D KBU 1M32G

Dessins



HDC 64D KBU 1M32G

Weidmüller Interface GmbH & Co. KG
 Klingenbergstraße 26
 D-32758 Detmold
 Germany

www.weidmueller.com

Accessoires

Capot, entrée de câble supérieure



Les boîtiers CIE sont parfaitement protégés grâce à un alliage injecté et à un revêtement de surface à plusieurs couches.

Le système de verrouillage sophistiqué est fabriqué en acier inoxydable. Ce qui implique une longue vie utile, une excellente résistance à la corrosion et une bonne tenue aux chocs.

Le verrouillage du boîtier garantit la sécurité du système. Notre système à ressort, unique et breveté, garantit un verrouillage sûr du boîtier et protège ce dernier contre toute ouverture inopinée.

Le repérage laser permet une identification immédiate. Pour pouvoir affecter chaque produit de façon immédiate, un repérage durable est imprimé au laser directement sur le boîtier.

Les boîtiers Weidmüller RockStar® IP65 / NEMA de type 4X s'imposent, quand il s'agit de coffrets industriels avec indice de protection IP65.

Informations générales de commande

| | | |
|------------|----------------------------|---|
| Type | HDC 64D TOBU 2M32G | Version |
| Référence | 1009710000 | CIE ,96 boîtiers, Taille de construction: 8, Degré de protection: IP65, |
| GTIN (EAN) | 4032248771394 | enfiché, Entrée du câble de la partie supérieure, Boîtier du connecteur, |
| Qté. | 1 ST | Verrouillage latéral sur la partie inférieure, haut, Taille des entrées de câbles: M 32 |
| Type | HDC 64D TOBU 1M40G | Version |
| Référence | 1045560000 | CIE ,96 boîtiers, Taille de construction: 8, Degré de protection: IP65, |
| GTIN (EAN) | 4032248780532 | enfiché, Entrée du câble de la partie supérieure, Boîtier du connecteur, |
| Qté. | 1 ST | Verrouillage latéral sur la partie inférieure, haut, Taille des entrées de câbles: M 40 |

Boîtier du connecteur XXL, sortie de câble supérieure



Les boîtiers CIE sont parfaitement protégés grâce à un alliage injecté et à un revêtement de surface à plusieurs couches.

Le système de verrouillage sophistiqué est fabriqué en acier inoxydable. Ce qui implique une longue vie utile, une excellente résistance à la corrosion et une bonne tenue aux chocs.

Le verrouillage du boîtier garantit la sécurité du système. Notre système à ressort, unique et breveté, garantit un verrouillage sûr du boîtier et protège ce dernier contre toute ouverture inopinée.

Le repérage laser permet une identification immédiate. Pour pouvoir affecter chaque produit de façon immédiate, un repérage durable est imprimé au laser directement sur le boîtier.

Les boîtiers Weidmüller RockStar® IP65 / NEMA de type 4X s'imposent, quand il s'agit de coffrets industriels avec indice de protection IP65.

HDC 64D KBU 1M32G

Weidmüller Interface GmbH & Co. KG
 Klingenbergstraße 26
 D-32758 Detmold
 Germany

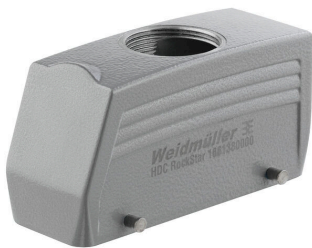
www.weidmueller.com

Accessoires

Informations générales de commande

| | | |
|------------|----------------------------|---|
| Type | HDC 64D TOBU 1M50G | Version |
| Référence | 1111140000 | CIE ,96 boîtiers, Taille de construction: 8, Degré de protection: IP65, |
| GTIN (EAN) | 4032248964413 | enfiché, Entrée du câble de la partie supérieure, Boîtier du connecteur, |
| Qté. | 1 ST | Verrouillage latéral sur la partie inférieure, haut, Taille des entrées de câbles: M 50 |

Capot, entrée de câble supérieure



Les boîtiers CIE sont parfaitement protégés grâce à un alliage injecté et à un revêtement de surface à plusieurs couches.

Le système de verrouillage sophistiqué est fabriqué en acier inoxydable. Ce qui implique une longue vie utile, une excellente résistance à la corrosion et une bonne tenue aux chocs.

Le verrouillage du boîtier garantit la sécurité du système. Notre système à ressort, unique et breveté, garantit un verrouillage sûr du boîtier et protège ce dernier contre toute ouverture inopinée.

Le repérage laser permet une identification immédiate. Pour pouvoir affecter chaque produit de façon immédiate, un repérage durable est imprimé au laser directement sur le boîtier.

Les boîtiers Weidmüller RockStar® IP65 / NEMA de type 4X s'imposent, quand il s'agit de coffrets industriels avec indice de protection IP65.

Informations générales de commande

| | | |
|------------|----------------------------|--|
| Type | HDC 24B TOBU 1PG21G | Version |
| Référence | 1661370000 | CIE ,96 boîtiers, Taille de construction: 8, Degré de protection: IP65, |
| GTIN (EAN) | 4008190417925 | enfiché, Entrée du câble de la partie supérieure, Boîtier du connecteur, |
| Qté. | 1 ST | Verrouillage latéral sur la partie inférieure, Standard, Taille des entrées de câbles: PG 21 |
| Type | HDC 24B TOBU 1PG29G | Version |
| Référence | 1661380000 | CIE ,96 boîtiers, Taille de construction: 8, Degré de protection: IP65, |
| GTIN (EAN) | 4008190417932 | enfiché, Entrée du câble de la partie supérieure, Boîtier du connecteur, |
| Qté. | 1 ST | Verrouillage latéral sur la partie inférieure, Standard, Taille des entrées de câbles: PG 29 |
| Type | HDC 64D TOBU 1PG21G | Version |
| Référence | 1661440000 | CIE ,96 boîtiers, Taille de construction: 8, Degré de protection: IP65, |
| GTIN (EAN) | 4008190417994 | enfiché, Entrée du câble de la partie supérieure, Boîtier du connecteur, |
| Qté. | 1 ST | Verrouillage latéral sur la partie inférieure, haut, Taille des entrées de câbles: PG 21 |
| Type | HDC 64D TOBU 1PG29G | Version |
| Référence | 1661460000 | CIE ,96 boîtiers, Taille de construction: 8, Degré de protection: IP65, |
| GTIN (EAN) | 4008190418014 | enfiché, Entrée du câble de la partie supérieure, Boîtier du connecteur, |
| Qté. | 1 ST | Verrouillage latéral sur la partie inférieure, haut, Taille des entrées de câbles: PG 29 |
| Type | HDC 64D TOBU 1M32G | Version |
| Référence | 1786830000 | CIE ,96 boîtiers, Taille de construction: 8, Degré de protection: IP65, |
| GTIN (EAN) | 4032248204076 | enfiché, Entrée du câble de la partie supérieure, Boîtier du connecteur, |
| Qté. | 1 ST | Verrouillage latéral sur la partie inférieure, haut, Taille des entrées de câbles: M 32 |

HDC 64D KBU 1M32G

Weidmüller Interface GmbH & Co. KG
 Klingenbergstraße 26
 D-32758 Detmold
 Germany

www.weidmueller.com

Accessoires

| | | |
|------------|----------------------------|---|
| Type | HDC 24B TOBU 1M32G | Version |
| Référence | 1787810000 | CIE ,96 boîtiers, Taille de construction: 8, Degré de protection: IP65, |
| GTIN (EAN) | 4032248205257 | enfiché, Entrée du câble de la partie supérieure, Boîtier du connecteur, |
| Qté. | 1 ST | Verrouillage latéral sur la partie inférieure, Standard, Taille des entrées de câbles: M 32 |
| Type | HDC 24B TOBU 1M25G | Version |
| Référence | 1787820000 | CIE ,96 boîtiers, Taille de construction: 8, Degré de protection: IP65, |
| GTIN (EAN) | 4032248205264 | enfiché, Entrée du câble de la partie supérieure, Boîtier du connecteur, |
| Qté. | 1 ST | Verrouillage latéral sur la partie inférieure, Standard, Taille des entrées de câbles: M 25 |
| Type | HDC 24B TOBU 1M40G | Version |
| Référence | 1902980000 | CIE ,96 boîtiers, Taille de construction: 8, Degré de protection: IP65, |
| GTIN (EAN) | 4032248585274 | enfiché, Entrée du câble de la partie supérieure, Boîtier du connecteur, |
| Qté. | 1 ST | Verrouillage latéral sur la partie inférieure, Standard, Taille des entrées de câbles: M 40 |

Boîtier du connecteur XXL, sortie de câble latérale



Les boîtiers CIE sont parfaitement protégés grâce à un alliage injecté et à un revêtement de surface à plusieurs couches.

Le système de verrouillage sophistiqué est fabriqué en acier inoxydable. Ce qui implique une longue vie utile, une excellente résistance à la corrosion et une bonne tenue aux chocs.

Le verrouillage du boîtier garantit la sécurité du système. Notre système à ressort, unique et breveté, garantit un verrouillage sûr du boîtier et protège ce dernier contre toute ouverture inopinée.

Le repérage laser permet une identification immédiate. Pour pouvoir affecter chaque produit de façon immédiate, un repérage durable est imprimé au laser directement sur le boîtier.

Les boîtiers Weidmüller RockStar® IP65 / NEMA de type 4X s'imposent, quand il s'agit de coffrets industriels avec indice de protection IP65.

Informations générales de commande

| | | |
|------------|----------------------------|--|
| Type | HDC 64D TSBU 1M50G | Version |
| Référence | 1111130000 | CIE ,96 boîtiers, Taille de construction: 8, Degré de protection: IP65, |
| GTIN (EAN) | 4032248967711 | enfiché, Entrée du câble, latéral, Boîtier du connecteur, Verrouillage |
| Qté. | 1 ST | latéral sur la partie inférieure, haut, Taille des entrées de câbles: M 50 |

HDC 64D KBU 1M32G

Weidmüller Interface GmbH & Co. KG
 Klingenbergstraße 26
 D-32758 Detmold
 Germany

Accessoires

www.weidmueller.com

Capot, entrée de câble latérale



Les boîtiers CIE sont parfaitement protégés grâce à un alliage injecté et à un revêtement de surface à plusieurs couches.

Le système de verrouillage sophistiqué est fabriqué en acier inoxydable. Ce qui implique une longue vie utile, une excellente résistance à la corrosion et une bonne tenue aux chocs.

Le verrouillage du boîtier garantit la sécurité du système. Notre système à ressort, unique et breveté, garantit un verrouillage sûr du boîtier et protège ce dernier contre toute ouverture inopinée.

Le repérage laser permet une identification immédiate. Pour pouvoir affecter chaque produit de façon immédiate, un repérage durable est imprimé au laser directement sur le boîtier.

Les boîtiers Weidmüller RockStar® IP65 / NEMA de type 4X s'imposent, quand il s'agit de coffrets industriels avec indice de protection IP65.

Informations générales de commande

| | | |
|------------|----------------------------|---|
| Type | HDC 24B TSBU 1PG21G | Version |
| Référence | 1661230000 | CIE ,96 boîtiers, Taille de construction: 8, Degré de protection: IP65, |
| GTIN (EAN) | 4008190417789 | enfiché, Entrée du câble, latéral, Boîtier du connecteur, Verrouillage |
| Qté. | 1 ST | latéral sur la partie inférieure, Standard, Taille des entrées de câbles: PG 21 |
| Type | HDC 24B TSBU 1PG29G | Version |
| Référence | 1661240000 | CIE ,96 boîtiers, Taille de construction: 8, Degré de protection: IP65, |
| GTIN (EAN) | 4008190417796 | enfiché, Entrée du câble, latéral, Boîtier du connecteur, Verrouillage |
| Qté. | 1 ST | latéral sur la partie inférieure, Standard, Taille des entrées de câbles: PG 29 |
| Type | HDC 64D TSBU 1PG21G | Version |
| Référence | 1661300000 | CIE ,96 boîtiers, Taille de construction: 8, Degré de protection: IP65, |
| GTIN (EAN) | 4008190417857 | enfiché, Entrée du câble, latéral, Boîtier du connecteur, Verrouillage |
| Qté. | 1 ST | latéral sur la partie inférieure, haut, Taille des entrées de câbles: PG 21 |
| Type | HDC 64D TSBU 1PG29G | Version |
| Référence | 1661320000 | CIE ,96 boîtiers, Taille de construction: 8, Degré de protection: IP65, |
| GTIN (EAN) | 4008190417871 | enfiché, Entrée du câble, latéral, Boîtier du connecteur, Verrouillage |
| Qté. | 1 ST | latéral sur la partie inférieure, haut, Taille des entrées de câbles: PG 29 |
| Type | HDC 64D TSBU 1M32G | Version |
| Référence | 1786770000 | CIE ,96 boîtiers, Taille de construction: 8, Degré de protection: IP65, |
| GTIN (EAN) | 4032248204014 | enfiché, Entrée du câble, latéral, Boîtier du connecteur, Verrouillage |
| Qté. | 1 ST | latéral sur la partie inférieure, haut, Taille des entrées de câbles: M 32 |
| Type | HDC 64D TSBU 1M25G | Version |
| Référence | 1786780000 | CIE ,96 boîtiers, Taille de construction: 8, Degré de protection: IP65, |
| GTIN (EAN) | 4032248204021 | enfiché, Entrée du câble, latéral, Boîtier du connecteur, Verrouillage |
| Qté. | 1 ST | latéral sur la partie inférieure, haut, Taille des entrées de câbles: M 25 |
| Type | HDC 24B TSBU 1M32G | Version |
| Référence | 1787750000 | CIE ,96 boîtiers, Taille de construction: 8, Degré de protection: IP65, |
| GTIN (EAN) | 4032248205097 | enfiché, Entrée du câble, latéral, Boîtier du connecteur, Verrouillage |
| Qté. | 1 ST | latéral sur la partie inférieure, Standard, Taille des entrées de câbles: M 32 |

HDC 64D KBU 1M32G

Weidmüller Interface GmbH & Co. KG
 Klingenbergstraße 26
 D-32758 Detmold
 Germany

www.weidmueller.com

Accessoires

| | | |
|------------|----------------------------|--|
| Type | HDC 24B TSBU 1M25G | Version |
| Référence | 1787760000 | CIE ,96 boîtiers, Taille de construction: 8, Degré de protection: IP65, |
| GTIN (EAN) | 4032248205103 | enfiché, Entrée du câble, latéral, Boîtier du connecteur, Verrouillage |
| Qté. | 1 ST | latéral sur la partie inférieure, Standard, Taille des entrées de câbles: M 25 |
| Type | HDC 64D TSBU 1M40G | Version |
| Référence | 1809630000 | CIE ,96 boîtiers, Taille de construction: 8, Degré de protection: IP65, |
| GTIN (EAN) | 4032248284986 | enfiché, Entrée du câble, latéral, Boîtier du connecteur, Verrouillage |
| Qté. | 1 ST | latéral sur la partie inférieure, haut, Taille des entrées de câbles: M 40 |
| Type | HDC 24B TSBU 1M40G | Version |
| Référence | 1902480000 | CIE ,96 boîtiers, Taille de construction: 8, Degré de protection: IP65, |
| GTIN (EAN) | 4032248592944 | enfiché, Entrée du câble, latéral, Boîtier du connecteur, Verrouillage |
| Qté. | 1 ST | latéral sur la partie inférieure, Standard, Taille des entrées de câbles: M 40 |

Couvercle



Les boîtiers CIE sont parfaitement protégés grâce à un alliage injecté et à un revêtement de surface à plusieurs couches.

Le système de verrouillage sophistiqué est fabriqué en acier inoxydable. Ce qui implique une longue vie utile, une excellente résistance à la corrosion et une bonne tenue aux chocs.

Le verrouillage du boîtier garantit la sécurité du système. Notre système à ressort, unique et breveté, garantit un verrouillage sûr du boîtier et protège ce dernier contre toute ouverture inopinée.

Le repérage laser permet une identification immédiate. Pour pouvoir affecter chaque produit de façon immédiate, un repérage durable est imprimé au laser directement sur le boîtier.

Les boîtiers Weidmüller RockStar® IP65 / NEMA de type 4X s'imposent, quand il s'agit de coffrets industriels avec indice de protection IP65.

Informations générales de commande

| | | |
|------------|----------------------------|--|
| Type | HDC 24B DODQ 4B0 | Version |
| Référence | 1665630000 | CIE ,96 boîtiers, Taille de construction: 8, Degré de protection: IP65, |
| GTIN (EAN) | 4008190422653 | enfiché, Couvercle pour les parties inférieures du capot, Verrouillage |
| Qté. | 1 ST | latéral sur la partie inférieure, Standard, Taille des entrées de câbles: none |

Pièces opposées

Embase encastrée



Les boîtiers CIE sont parfaitement protégés grâce à un alliage injecté et à un revêtement de surface à plusieurs couches.

Le système de verrouillage sophistiqué est fabriqué en acier inoxydable. Ce qui implique une longue vie utile, une excellente résistance à la corrosion et une bonne tenue aux chocs.

Le verrouillage du boîtier garantit la sécurité du système. Notre système à ressort, unique et breveté, garantit un verrouillage sûr du boîtier et protège ce dernier contre toute ouverture inopinée.

Le repérage laser permet une identification immédiate. Pour pouvoir affecter chaque produit de façon immédiate, un repérage durable est imprimé au laser directement sur le boîtier.

Les boîtiers Weidmüller RockStar® IP65 / NEMA de type 4X s'imposent, quand il s'agit de coffrets industriels avec indice de protection IP65.

Informations générales de commande

| | | |
|------------|----------------------------|---|
| Type | HDC 24B ABU | Version |
| Référence | 1212400000 | CIE ,96 boîtiers, Taille de construction: 8, Degré de protection: IP65, |
| GTIN (EAN) | 4008190083939 | enfiché, Embase encastrée, Verrouillage latéral sur la partie inférieure, |
| Qté. | 1 ST | Pince de verrouillage latéral non remplaçable, Standard, Taille des entrées de câbles: none |
| Type | HDC 24B ABU N | Version |
| Référence | 2488600000 | CIE ,96 boîtiers, Taille de construction: 8, Degré de protection: IP65, |
| GTIN (EAN) | 4050118541533 | enfiché, Embase encastrée, Verrouillage latéral sur la partie inférieure, |
| Qté. | 1 ST | Standard, Taille des entrées de câbles: none |

Capot prolongateur



Les boîtiers CIE sont parfaitement protégés grâce à un alliage injecté et à un revêtement de surface à plusieurs couches.

Le système de verrouillage sophistiqué est fabriqué en acier inoxydable. Ce qui implique une longue vie utile, une excellente résistance à la corrosion et une bonne tenue aux chocs.

Le verrouillage du boîtier garantit la sécurité du système. Notre système à ressort, unique et breveté, garantit un verrouillage sûr du boîtier et protège ce dernier contre toute ouverture inopinée.

Le repérage laser permet une identification immédiate. Pour pouvoir affecter chaque produit de façon immédiate, un repérage durable est imprimé au laser directement sur le boîtier.

Les boîtiers Weidmüller RockStar® IP65 / NEMA de type 4X s'imposent, quand il s'agit de coffrets industriels avec indice de protection IP65.

HDC 64D KBU 1M32G

Weidmüller Interface GmbH & Co. KG
Klingenbergstraße 26
D-32758 Detmold
Germany

www.weidmueller.com

Pièces opposées

Informations générales de commande

| | | |
|------------|----------------------------|---|
| Type | HDC 24B KBU 1M25G | Version |
| Référence | 1787920000 | CIE ,96 boîtiers, Taille de construction: 8, Degré de protection: |
| GTIN (EAN) | 4032248205363 | IP65, enfiché, Capot prolongateur, Verrouillage latéral sur la partie |
| Qté. | 1 ST | inférieure, Standard, Taille des entrées de câbles: M 25 |
| Type | HDC 24B KBU 1PG21G | Version |
| Référence | 1661720000 | CIE ,96 boîtiers, Taille de construction: 8, Degré de protection: |
| GTIN (EAN) | 4008190418274 | IP65, enfiché, Capot prolongateur, Verrouillage latéral sur la partie |
| Qté. | 1 ST | inférieure, Standard, Taille des entrées de câbles: PG 21 |
| Type | HDC 24B KBU 1PG29G | Version |
| Référence | 1661730000 | CIE ,96 boîtiers, Taille de construction: 8, Degré de protection: |
| GTIN (EAN) | 4008190418281 | IP65, enfiché, Capot prolongateur, Verrouillage latéral sur la partie |
| Qté. | 1 ST | inférieure, Standard, Taille des entrées de câbles: PG 29 |
| Type | HDC 64D KBU 1M32G | Version |
| Référence | 1786960000 | CIE ,96 boîtiers, Taille de construction: 8, Degré de protection: |
| GTIN (EAN) | 4032248204205 | IP65, enfiché, Capot prolongateur, Verrouillage latéral sur la partie |
| Qté. | 1 ST | inférieure, haut, Taille des entrées de câbles: M 32 |
| Type | HDC 64D KBU 1PG29G | Version |
| Référence | 1661810000 | CIE ,96 boîtiers, Taille de construction: 8, Degré de protection: |
| GTIN (EAN) | 4008190418359 | IP65, enfiché, Capot prolongateur, Verrouillage latéral sur la partie |
| Qté. | 1 ST | inférieure, haut, Taille des entrées de câbles: PG 29 |

Embase en saillie



Les boîtiers CIE sont parfaitement protégés grâce à un alliage injecté et à un revêtement de surface à plusieurs couches.

Le système de verrouillage sophistiqué est fabriqué en acier inoxydable. Ce qui implique une longue vie utile, une excellente résistance à la corrosion et une bonne tenue aux chocs.

Le verrouillage du boîtier garantit la sécurité du système. Notre système à ressort, unique et breveté, garantit un verrouillage sûr du boîtier et protège ce dernier contre toute ouverture inopinée.

Le repérage laser permet une identification immédiate. Pour pouvoir affecter chaque produit de façon immédiate, un repérage durable est imprimé au laser directement sur le boîtier.

Les boîtiers Weidmüller RockStar® IP65 / NEMA de type 4X s'imposent, quand il s'agit de coffrets industriels avec indice de protection IP65.

Informations générales de commande

| | | |
|------------|----------------------------|--|
| Type | HDC 24B SBU 1M25G | Version |
| Référence | 1901150000 | CIE ,96 boîtiers, Taille de construction: 8, Degré de protection: IP65, |
| GTIN (EAN) | 4032248521258 | enfiché, Embase en saillie, Verrouillage latéral sur la partie inférieure, |
| Qté. | 1 ST | Standard, Taille des entrées de câbles: M 25 |
| Type | HDC 24B SBU 1M25G N | Version |
| Référence | 2560960000 | CIE ,96 boîtiers, Taille de construction: 8, Degré de protection: IP65, |
| GTIN (EAN) | 4050118673227 | enfiché, Embase en saillie, Verrouillage latéral sur la partie inférieure, |
| Qté. | 1 ST | Standard, Taille des entrées de câbles: M 25 |

HDC 64D KBU 1M32G

Weidmüller Interface GmbH & Co. KG
 Klingenbergstraße 26
 D-32758 Detmold
 Germany

www.weidmueller.com

Pièces opposées

| | | |
|------------|----------------------------|--|
| Type | HDC 24B SBU 1PG21G | Version |
| Référence | 1661510000 | CIE ,96 boîtiers, Taille de construction: 8, Degré de protection: IP65, |
| GTIN (EAN) | 4008190418069 | enfiché, Embase en saillie, Verrouillage latéral sur la partie inférieure, |
| Qté. | 1 ST | Standard, Taille des entrées de câbles: PG 21 |
| Type | HDC 24B SBU 1PG21G N | Version |
| Référence | 2560750000 | CIE ,96 boîtiers, Taille de construction: 8, Degré de protection: IP65, |
| GTIN (EAN) | 4050118676747 | enfiché, Embase en saillie, Verrouillage latéral sur la partie inférieure, |
| Qté. | 1 ST | Standard, Taille des entrées de câbles: M 25 |
| Type | HDC 24B SBU 2M25G | Version |
| Référence | 1787870000 | CIE ,96 boîtiers, Taille de construction: 8, Degré de protection: IP65, |
| GTIN (EAN) | 4032248205318 | enfiché, Embase en saillie, Verrouillage latéral sur la partie inférieure, |
| Qté. | 1 ST | Standard, Taille des entrées de câbles: M 25 |
| Type | HDC 24B SBU 2PG21G | Version |
| Référence | 1661520000 | CIE ,96 boîtiers, Taille de construction: 8, Degré de protection: IP65, |
| GTIN (EAN) | 4008190418076 | enfiché, Embase en saillie, Verrouillage latéral sur la partie inférieure, |
| Qté. | 1 ST | Standard, Taille des entrées de câbles: PG 21 |
| Type | HDC 24B SBU 2M25G N | Version |
| Référence | 2560970000 | CIE ,96 boîtiers, Taille de construction: 8, Degré de protection: IP65, |
| GTIN (EAN) | 4050118676730 | enfiché, Embase en saillie, Verrouillage latéral sur la partie inférieure, |
| Qté. | 1 ST | Standard, Taille des entrées de câbles: M 25 |
| Type | HDC 64D SBU 1M25G | Version |
| Référence | 1904340000 | CIE ,96 boîtiers, Taille de construction: 8, Degré de protection: IP65, |
| GTIN (EAN) | 4032248585601 | enfiché, Embase en saillie, Verrouillage latéral sur la partie inférieure, |
| Qté. | 1 ST | haut, Taille des entrées de câbles: M 25 |
| Type | HDC 64D SBU 1M32G | Version |
| Référence | 1904350000 | CIE ,96 boîtiers, Taille de construction: 8, Degré de protection: IP65, |
| GTIN (EAN) | 4032248585298 | enfiché, Embase en saillie, Verrouillage latéral sur la partie inférieure, |
| Qté. | 1 ST | haut, Taille des entrées de câbles: M 32 |
| Type | HDC 64D SBU 1M32G N | Version |
| Référence | 2561050000 | CIE ,96 boîtiers, Taille de construction: 8, Degré de protection: IP65, |
| GTIN (EAN) | 4050118680195 | enfiché, Embase en saillie, Verrouillage latéral sur la partie inférieure, |
| Qté. | 1 ST | haut, Taille des entrées de câbles: M 32 |
| Type | HDC 64D SBU 2M25G | Version |
| Référence | 1786890000 | CIE ,96 boîtiers, Taille de construction: 8, Degré de protection: IP65, |
| GTIN (EAN) | 4032248204137 | enfiché, Embase en saillie, Verrouillage latéral sur la partie inférieure, |
| Qté. | 1 ST | haut, Taille des entrées de câbles: M 25 |
| Type | HDC 64D SBU 2M25G N | Version |
| Référence | 2561060000 | CIE ,96 boîtiers, Taille de construction: 8, Degré de protection: IP65, |
| GTIN (EAN) | 4050118680508 | enfiché, Embase en saillie, Verrouillage latéral sur la partie inférieure, |
| Qté. | 1 ST | haut, Taille des entrées de câbles: M 32 |
| Type | HDC 64D SBU 2M32G | Version |
| Référence | 1786880000 | CIE ,96 boîtiers, Taille de construction: 8, Degré de protection: IP65, |
| GTIN (EAN) | 4032248204120 | enfiché, Embase en saillie, Verrouillage latéral sur la partie inférieure, |
| Qté. | 1 ST | haut, Taille des entrées de câbles: M 32 |
| Type | HDC 64D SBU 2M32G N | Version |
| Référence | 2550540000 | CIE ,96 boîtiers, Taille de construction: 8, Degré de protection: IP65, |
| GTIN (EAN) | 4064675005087 | enfiché, Embase en saillie, Verrouillage latéral sur la partie inférieure, |
| Qté. | 1 ST | haut, Taille des entrées de câbles: M 32 |
| Type | HDC 64D SBU 2PG21G | Version |
| Référence | 1661590000 | CIE ,96 boîtiers, Taille de construction: 8, Degré de protection: IP65, |
| GTIN (EAN) | 4008190418144 | enfiché, Embase en saillie, Verrouillage latéral sur la partie inférieure, |
| Qté. | 1 ST | haut, Taille des entrées de câbles: PG 21 |

Pièces opposées

| | | |
|------------|----------------------------|--|
| Type | HDC 64D SBU 2PG29G | Version |
| Référence | 1661630000 | CIE ,96 boîtiers, Taille de construction: 8, Degré de protection: IP65, |
| GTIN (EAN) | 4008190418182 | enfiché, Embase en saillie, Verrouillage latéral sur la partie inférieure, |
| Qté. | 1 ST | haut, Taille des entrées de câbles: PG 29 |
| Type | HDC 64D SBU 2PG29G N | Version |
| Référence | 2560790000 | CIE ,96 boîtiers, Taille de construction: 8, Degré de protection: IP65, |
| GTIN (EAN) | 4050118894103 | enfiché, Embase en saillie, Verrouillage latéral sur la partie inférieure, |
| Qté. | 1 ST | haut, Taille des entrées de câbles: M 32 |