

FBC PA M12 M-FM 2M

Weidmüller Interface GmbH & Co. KG

Klingenbergstraße 26

D-32758 Detmold

Germany

www.weidmueller.com



Les liaisons entre deux esclaves E/S ou entre la commande et une station d'E/S sont réalisées plus facilement avec des câbles préconfectionnés. L#92offre s#92étend des câbles PROFIBUS, CANopen, DeviceNetTM, EtherCAT aux câbles Ethernet.

Informations générales de commande

Version	Câble de bus, Câble de raccordement, M12 / M12, Nombre de pôles: 2, 2 m, Mâle, droit - Femelle, droite, Blindé: Oui, LED: Non, Matériau de la gaine: PVC, Halogène: Oui
Référence	1785 100200
Type	FBC PA M12 M-FM 2M
GTIN (EAN)	4032248194728
Qté.	1 Pièce
Statut de livraison	Cet article ne sera plus disponible à l'avenir.
Disponible jusqu'à	2026-04-30T00:00:00+02:00

FBC PA M12 M-FM 2M

Weidmüller Interface GmbH & Co. KG
Klingenbergstraße 26
D-32758 Detmold
Germany

www.weidmueller.com

Caractéristiques techniques

Agréments

Agréments



ROHS Conforme

Dimensions et poids

Poids net 191 g

Conformité environnementale du produit

Statut de conformité RoHS	Conforme avec exemption
Exemption RoHS (le cas échéant/ connue)	6c
REACH SVHC	Lead 7439-92-1, Imidazolidine-2-thione 96-45-7
SCIP	be 1e0a9b-b3 1e-4729-85aa-0ec2ffffea4

Classifications

ETIM 8.0	EC002599	ETIM 9.0	EC002599
ETIM 10.0	EC002599	ECLASS 14.0	27-06-03-08
ECLASS 15.0	27-06-03-08		

Caractéristiques techniques câble

Longueur du câble	2 m	Couleur de la gaine	noir
Utilisation sur chaîne porte-câbles	Non	Section du conducteur	1 mm ²
Blindé	Oui	Halogène	Oui
Isolation	PE	Rayon de courbure, mobile	8 x diamètre du câble
Rayon de courbure, min., fixe	8 x diamètre du câble	Matériau de la gaine	PVC
Longueur de câble configurable	Non	Câble hybride	Non
Réticulé par irradiation	Non	Résistance de soudage	Non
Codage couleur	Rouge, vert	Plage de température, fixe	-30...80 °C
Tropicalisé (résistant aux perles de soudure)	Non	Plage de température, en mouvement	-5...60 °C
Nombre de pôles	2	Diamètre extérieur	8 mm ± 0.4 mm

Caractéristiques techniques générales

Codage	Codage A	Filetage du raccordement	M12 / M12
Surface du contact	doré	LED	Non
Version	Mâle, droit - Femelle, droite	Matériau de base du boîtier	PUR
Résistance d'isolation	108 Ω	Matériau des contacts	Ni/Au
Tension nominale	100 V	Degré de protection	IP67
Cycles d'enfichage ponté	≥ 100	Degré de pollution	3
Plage de températures du coffret	-25...+80 °C	Matériau de la bague fileté	Laiton, nickelé
		Couple de serrage	M12 : 0,8 - 1,2 Nm

Propriétés électriques

Résistance d'isolation	108 Ω	Tension nominale	100 V
------------------------	-------	------------------	-------

Caractéristiques techniques

Mâle droite

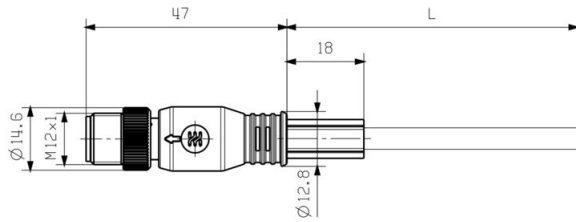
Prise de raccordement à droite	M12, Codage A, IP67, Contact femelle, droit, Plastique, blindé
--------------------------------	--

Mâle gauche

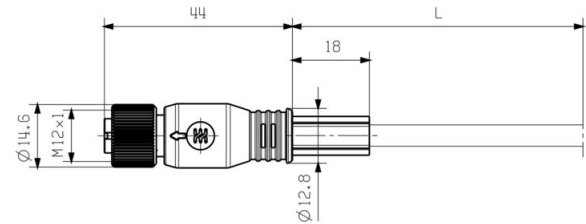
Prise de raccordement à gauche	M12, Codage A, IP67, Contact mâle, droit, Plastique, blindé
--------------------------------	---

Dessins

Dessin coté

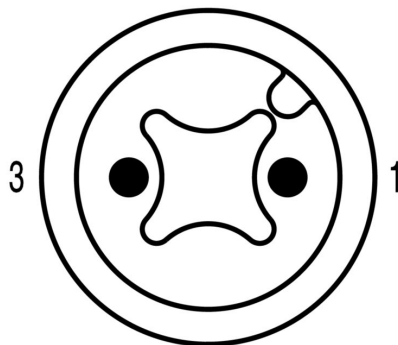


Male, straight



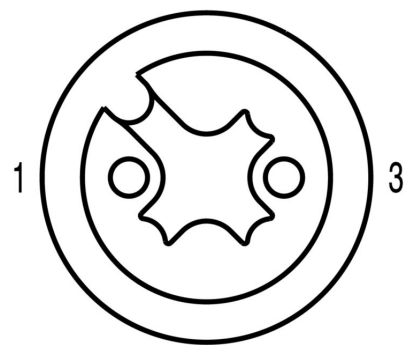
Straight socket

Schéma des pôles



Pin

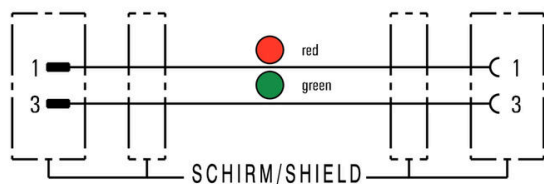
Schéma des pôles



Socket

Dessins

Schéma



L'outil idéal : Screwty® avec fonction de serrage



Light, securely screwed-in round plug-in connectors. Screwty set DM / VPE: 1 / Order No.: 1920000000 Adapters: M12, M12 F, M8, M8 F