

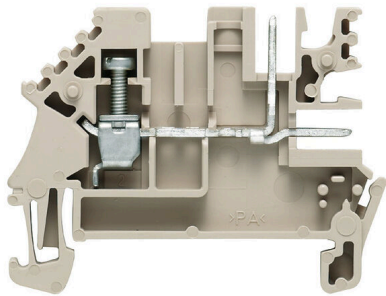
WDU 1.5/ZQV/BLZ 5.08**Weidmüller Interface GmbH & Co. KG**

Klingenbergstraße 26

D-32758 Detmold

Germany

www.weidmueller.com

Illustration du produit

L'alimentation en énergie, signaux et données est une exigence classique en ingénierie électrique et en réalisation d'armoires. Le matériau isolant, la technique de raccordement et la conception des blocs de jonction sont les caractéristiques distinctives. Un bloc de jonction traversant est adapté pour relier et/ou raccorder un ou plusieurs conducteurs. Ils peuvent avoir un ou plusieurs niveaux de raccordement qui ont le même potentiel ou qui sont isolés les uns par rapport aux autres.

Informations générales de commande

Version	Bloc de jonction traversant, Raccordement vissé, Beige foncé, 1.5 mm ² , 16 A, 250 V, Nombre de raccordements: 3
Référence	1784460000
Type	WDU 1.5/ZQV/BLZ 5.08
GTIN (EAN)	4032248197002
Qté.	100 Pièce

WDU 1.5/ZQV/BLZ 5.08

Weidmüller Interface GmbH & Co. KG
Klingenbergstraße 26
D-32758 Detmold
Germany

www.weidmueller.com

Caractéristiques techniques

Agréments

Agréments



ROHS	Conforme
UL File Number Search	Site Web UL
Certificat N° (cURus)	E60693

Dimensions et poids

Profondeur	37 mm	Profondeur (pouces)	1.4567 inch
Profondeur, y compris rail DIN	37.5 mm	Hauteur	49 mm
Hauteur (pouces)	1.9291 inch	Largeur	5.08 mm
Largeur (pouces)	0.2 inch	Poids net	4.62 g

Températures

Température de stockage	-25 °C...55 °C	Température ambiante	-50 °C...75 °C
Température d'utilisation permanente, min.	-50 °C	Température d'utilisation permanente, max.	120 °C

Conformité environnementale du produit

Statut de conformité RoHS	Conforme sans exemption		
REACH SVHC	Pas de SVHC au-dessus de 0,1 % en poids		
Empreinte carbone du produit	Du berceau à la porte	0,037 kg CO2 eq.	

Classifications

ETIM 8.0	EC000897	ETIM 9.0	EC000897
ETIM 10.0	EC000897	ECLASS 14.0	27-25-01-01
ECLASS 15.0	27-25-01-01		

Autres caractéristiques techniques

Côté ouvert	droite	Nombre de blocs de jonction identiques	1
Version à I#92épreuve de I#92explosion	Non	Type de montage	monté

Caractéristiques des matériaux

Matériau de base	Wemid	Couleur	Beige foncé
Classe d'inflammabilité selon UL 94	V-0		

Caractéristiques du système

Version	1 raccordement vissé #96 2 raccordements enfichables, pour connecteur transversal enfichable, libre d'un côté	Flasque de fermeture nécessaire	Oui
Nombre de polarités	1	Nombre d'étages	1
Nombre de points de contact par étage	3	Nombre de potentiels par étage	1
Etages internes pontés	Non	Raccordement PE	Non

WDU 1.5/ZQV/BLZ 5.08

Weidmüller Interface GmbH & Co. KG

Klingenbergstraße 26

D-32758 Detmold

Germany

www.weidmueller.com

Caractéristiques techniques

Barrette de liaison équipée	TS 35	Fonction N	Non
Fonction PE	Non	Fonction PEN	Non

Caractéristiques nominales

Section nominale	1.5 mm ²	Tension nominale	250 V
Tension nominale DC	250 V	Courant nominal	16 A
Courant avec conducteur max.	16 A	Normes	IEC 61984, Conformément à CEI 60947-7-1
Résistance de passage selon CEI 60947-7-x	1.83 mΩ	Tension de choc nominale	4 kV
Puissance dissipée conformément à CEI 60947-7-x	0.56 W	Degré de pollution	3

Caractéristiques nominales selon CSA

Section max. du conducteur (CSA)	12 AWG	Tension Gr C (CSA)	300 V
Courant gr. c (CSA)	20 A	Certificat N° (CSA)	200039-1057876
Tension Gr B (CSA)	300 V	Courant gr. B (CSA)	20 A
Tension Gr D (CSA)	600 V	Courant gr. D (CSA)	5 A
Section min. du conducteur (CSA)	26 AWG		

Caractéristiques nominales selon UL

Taille du conducteur Câblage d'usine max. (cURus)	12 AWG	Tension Gr B (cURus)	300 V
Tension Gr D (cURus)	600 V	Certificat N° (cURus)	E60693
Taille du conducteur Câblage d'installation min. (cURus)	26 AWG	Taille du conducteur Câblage d'usine min. (cURus)	26 AWG
Courant Gr B (cURus)	20 A	Tension Gr C (cURus)	300 V
Courant Gr C (cURus)	20 A	Courant Gr D (cURus)	5 A
Taille du conducteur Câblage d'installation max. (cURus)	12 AWG		

Conducteur raccordable (autre raccordement)

Section de raccordement du conducteur, 2.5 mm ² souple avec embout DIN 46228/1, autre raccordement, max.	Type de raccordement, autre raccordement	Raccordement vissé
---	---	--------------------

Généralités

Section de raccordement du conducteur, AWG 12 AWG, max.	Section de raccordement du conducteur, AWG 26 AWG, min.
Normes	Barrette de liaison équipée
IEC 61984, Conformément à CEI 60947-7-1	TS 35

Raccordement (2) (H05V/H07V) de même section (raccordement nominal)

Section de raccordement du conducteur, 2.5 mm ² rigide, 2 conducteurs de raccordement, max.	Section de raccordement du conducteur, 0.5 mm ² rigide, 2 conducteurs de raccordement, min.
Section de raccordement du conducteur, 1.5 mm ² souple avec embout DIN 46228/1, 2 conducteurs de raccordement, max.	Section de raccordement du conducteur, 0.5 mm ² souple avec embout DIN 46228/1, 2 conducteurs de raccordement, min.
Section de raccordement du conducteur, 1.5 mm ² souple, 2 conducteurs de raccordement, max.	Section de raccordement du conducteur, 0.5 mm ² souple, 2 conducteurs de raccordement, min.

WDU 1.5/ZQV/BLZ 5.08

Weidmüller Interface GmbH & Co. KG
 Klingenbergstraße 26
 D-32758 Detmold
 Germany

www.weidmueller.com

Caractéristiques techniques

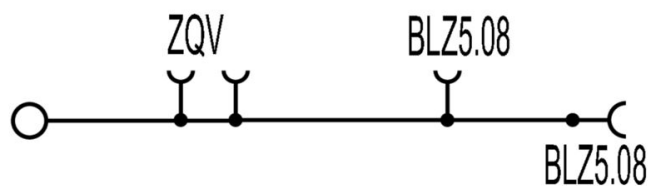
Raccordement (raccordement nominal)

Calibre selon 60 947-1	A3	Section de raccordement du conducteur,AWG 12 AWG, max.
Sens de raccordement	latéralement	Couple de serrage, max. 0.6 Nm
Couple de serrage, min.	0.4 Nm	Longueur de dénudage 10 mm
Type de raccordement	Raccordement vissé	Nombre de raccordements 3
Plage de serrage, max.	4 mm ²	Plage de serrage, min. 0.13 mm ²
Vis de serrage	M 2,5	Dimension de la lame 0,6 x 3,5 mm
Section de raccordement du conducteur,AWG 26 AWG, min.		Section de raccordement du conducteur,2.5 mm ² souple avec embout DIN 46228/4, max.
Section de raccordement du conducteur,0.13 mm ² souple avec embout DIN 46228/4, min.		Section de raccordement du conducteur,2.5 mm ² souple avec embout DIN 46228/1, max.
Section de raccordement du conducteur,0.13 mm ² souple avec embout DIN 46228/1, min.		Section de raccordement du conducteur,4 mm ² souple, max.
Section de raccordement du conducteur,0.13 mm ² souple, min.		Section de raccordement, semi-rigide, 4 mm ² max.
Section de raccordement, semi-rigide, 0.13 mm ² min.		Cran de réglage du couple avec visseuse 1 électrique du type DMS
Section de raccordement du conducteur,4 mm ² rigide, max.		Section de raccordement du conducteur,0.13 mm ² rigide, min.
Section de raccordement, souple, min. 0.13 mm ²		

Fiche de données

WDU 1.5/ZQV/BLZ 5.08

Dessins



WDU 1.5/ZQV/BLZ 5.08

Weidmüller Interface GmbH & Co. KG
Klingenbergstraße 26
D-32758 Detmold
Germany

www.weidmueller.com

Accessoires

Flasques de fermeture et plaques de séparation



Les plaques de séparation et les plaques d'extrémité sont des accessoires essentiels pour les blocs de jonction. Les plaques de séparation assurent la séparation optique et électrique des différents potentiels et groupes fonctionnels, augmentant la sécurité et assurant une structure claire à l'intérieur de l'armoire de commande. Les plaques d'extrémité ferment la rangée de bloc de jonction sur les côtés, protègent contre le contact avec des pièces sous tension et assurent une finition propre et stable. Les deux composants sont parfaitement adaptés aux séries de blocs de jonction Weidmüller respectives, contribuant ainsi à un câblage sûr, conforme et professionnel.

Informations générales de commande

Type	WAP WDU1.5/BLZ	Version
Référence	1577330000	Plaque d'extrémité pour blocs de jonction, Beige foncé, Hauteur: 45.4 mm, Largeur: 2.5 mm, V-0, Wemid, enclipsable: Non
GTIN (EAN)	4008190127046	
Qté.	50 ST	
Type	WAP WDU1.5/BLZ/ZA	Version
Référence	1577320000	Plaque d'extrémité pour blocs de jonction, Beige foncé, Hauteur: 45.4 mm, Largeur: 2.5 mm, V-0, Wemid, enclipsable: Non
GTIN (EAN)	4008190073770	
Qté.	50 ST	

Équerre de blocage



Pour maintenir correctement les blocs de jonction et éviter qu'ils glissent, Weidmüller propose des équerres de blocage. Il existe des versions vissées et non vissées. Il est possible de placer des repères sur les équerres de blocage ainsi que des repères de groupe et il est possible de mettre des fiches de contrôle.

Informations générales de commande

Type	WEW 35/2	Version
Référence	1061200000	Équerre de blocage, Beige foncé, TS 35, HB, Wemid, Largeur: 8 mm,
GTIN (EAN)	4008190030230	100 °C
Qté.	50 ST	

WDU 1.5/ZQV/BLZ 5.08

Weidmüller Interface GmbH & Co. KG
Klingenbergstraße 26
D-32758 Detmold
Germany

www.weidmueller.com

Accessoires

Support de montage

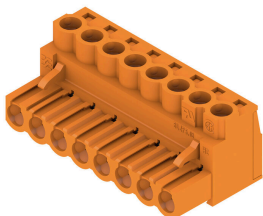


Nous offrons un large portefeuille de support de montage pour la manipulation et la supplémentation faciles de nos produits. De divers outils aux douilles isolantes et aux différents vissés, nos composants sont assortis les uns aux autres jusque dans les moindres détails et facilitent ainsi le montage dans le respect des normes et réglementations de protection respectives.

Informations générales de commande

Type	WBB WDU1.5/BL...	Version
Référence	1068160000	Séparateur (bloc de jonction), Orange, Hauteur: 45.4 mm, Largeur: 5 mm, V-2, PA 66
GTIN (EAN)	4008190117191	
Qté.	10 ST	
Type	WBB ZA WDU1.5/BL 10/10	Version
Référence	1068260000	Séparateur (bloc de jonction), Orange, Hauteur: 45.4 mm, Largeur: 5 mm, V-2, PA 66
GTIN (EAN)	4008190015657	
Qté.	10 ST	

BLZP 5.08HC/180 SN



Connecteur femelle avec raccordement à vis à étrier pour le raccordement de conducteurs à orientation de sortie droite (180°). Les connecteurs femelle disposent d'espace pour les marquages et peuvent être codés. Fixation par bride ou par levier de verrouillage. Ils disposent également d'une vis plus/moins intégrée et d'une protection contre toute mauvaise insertion du connecteur. Ils sont livrés avec étriers ouverts. HC = Courant fort.

Informations générales de commande

Type	BLZP 5.08HC/04/180 SN O...	Version
Référence	1943600000	Connecteur pour circuit imprimé, Connecteur femelle, 5.08 mm, Nombre de pôles: 4, 180°, Raccordement vissé, Plage de serrage, max. : 4 mm ² , Boîte
GTIN (EAN)	4032248617593	
Qté.	90 ST	
Type	BLZP 5.08HC/06/180 SN O...	Version
Référence	1943620000	Connecteur pour circuit imprimé, Connecteur femelle, 5.08 mm, Nombre de pôles: 6, 180°, Raccordement vissé, Plage de serrage, max. : 4 mm ² , Boîte
GTIN (EAN)	4032248617616	
Qté.	60 ST	
Type	BLZP 5.08HC/08/180 SN O...	Version
Référence	1943640000	Connecteur pour circuit imprimé, Connecteur femelle, 5.08 mm, Nombre de pôles: 8, 180°, Raccordement vissé, Plage de serrage, max. : 4 mm ² , Boîte
GTIN (EAN)	4032248617647	
Qté.	42 ST	

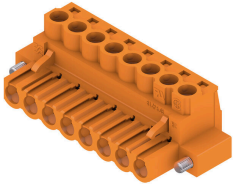
WDU 1.5/ZQV/BLZ 5.08

Weidmüller Interface GmbH & Co. KG
Klingenbergstraße 26
D-32758 Detmold
Germany

www.weidmueller.com

Accessoires

BLZP 5.08HC/180F SN



Connecteur femelle avec raccordement à vis à étrier pour le raccordement de conducteurs à orientation de sortie droite (180°). Les connecteurs femelle disposent d'espace pour les marquages et peuvent être codés. Fixation par bride ou par levier de verrouillage. Ils disposent également d'une vis plus/moins intégrée et d'une protection contre toute mauvaise insertion du connecteur. Ils sont livrés avec étriers ouverts. HC = Courant fort.

Informations générales de commande

Type	BLZP 5.08HC/04/180F SN ...	Version
Référence	1944110000	Connecteur pour circuit imprimé, Connecteur femelle, 5.08 mm,
GTIN (EAN)	4032248617494	Nombre de pôles: 4, 180°, Raccordement vissé, Plage de serrage,
Qté.	60 ST	max. : 4 mm ² , Boîte
Type	BLZP 5.08HC/06/180F SN ...	Version
Référence	1944130000	Connecteur pour circuit imprimé, Connecteur femelle, 5.08 mm,
GTIN (EAN)	4032248618712	Nombre de pôles: 6, 180°, Raccordement vissé, Plage de serrage,
Qté.	42 ST	max. : 4 mm ² , Boîte
Type	BLZP 5.08HC/08/180F SN ...	Version
Référence	1944150000	Connecteur pour circuit imprimé, Connecteur femelle, 5.08 mm,
GTIN (EAN)	4032248618736	Nombre de pôles: 8, 180°, Raccordement vissé, Plage de serrage,
Qté.	36 ST	max. : 4 mm ² , Boîte

Vierge



Le repère Dekafix (DEK) permet un repérage universel de tous les conducteurs et connecteurs débrochables, ainsi que des sous-ensembles électroniques. Le système convient idéalement aux courtes séquences de chiffres et dispose d'un large éventail de repères déjà imprimés. Montage sur bande pour pose rapide, en une seule étape. Le résultat d'impression est facile à lire, riche en contrastes et disponible en plusieurs largeurs.

- Large gamme de repérages prêts à l'emploi
- Montage en bande pour pose rapide
- Repères de conducteurs, adaptés à tous les câbles Weidmüller
- Disponible en MultiCard vierge ou avec impression standard

Pour impression personnalisée : Veuillez nous envoyer un fichier dans le format de notre logiciel de repérage M-Print PRO ou M-Print PRO Online (sans installation) pour vos spécifications de repérage.

Informations générales de commande

Type	DEK 5/5 MC NE WS	Version
Référence	1609801044	Dekafix, Terminal marker, 5 x 5 mm, Pas en mm (P): 5.00
GTIN (EAN)	4008190397111	Weidmueller, blanc
Qté.	1000 ST	

WDU 1.5/ZQV/BLZ 5.08

Weidmüller Interface GmbH & Co. KG
Klingenbergstraße 26
D-32758 Detmold
Germany

www.weidmueller.com

Accessoires

Impression spéciale



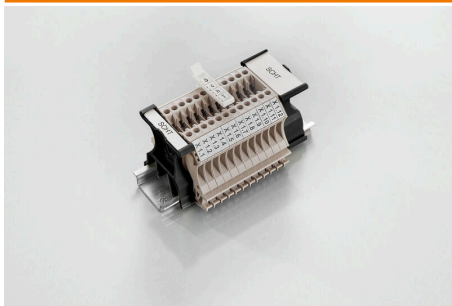
Les repères WS sont particulièrement adaptés aux connecteurs de la série W. Grâce à leur compatibilité, ils peuvent également être utilisés avec la série I et la série Z. Les larges surfaces de marquage permettent d'imprimer de longues chaînes de caractères ou sur plusieurs lignes. Les repères WS sont parfaits pour de longues chaînes de caractères personnalisées. Grâce au format MultiCard qui a fait ses preuves, l'impression avec PrintJet CONNECT ou Plotter est possible.

- Montage en bande ou individuellement
- Repères au format MultiCard éprouvé Pour impression personnalisée : Veuillez nous envoyer un fichier dans le format de notre logiciel de repérage M-Print PRO ou M-Print PRO Online (sans installation) pour vos spécifications de repérage.

Informations générales de commande

Type	WS 12/5 MC SDR	Version	
Référence	1609870000	WS, Terminal marker, 12 x 5 mm, Pas en mm (P): 5.00 Weidmueller,	
GTIN (EAN)	4008190456641	Allen-Bradley, selon demande du client	
Qté.	144 ST		

Variantes porte-étiquettes SchT



Les supports de repérage de groupe SchT 5 S sont encliquetés directement sur les rails profilés TS 32 (G-rail) ou TS 35 (top-hat rail). Le repérage du bornier peut ainsi être réalisé indépendamment des bornes et du type de borne.

Les SchT 5 et SchT 5 S disposent de bandes de protection ESO 5 et STR 5.

Le SchT 7 est un support de repérage de groupe articulé pour les repères enfichables, qui offre un accès facile à la vis de fixation.

Le SchT 7 dispose de bandes de protection ESO 7, STR 7 ou DEK 5.

Les repères enfichables et les bandes de protection se trouvent dans les « Accessoires ».

Informations générales de commande

Type	SCHT 7	Version	
Référence	0517960000	SCHT, Terminal marker, 39.3 x 8 mm, Pas en mm (P): 7.00	
GTIN (EAN)	4008190001742	Weidmueller, blanc	
Qté.	20 ST		

WDU 1.5/ZQV/BLZ 5.08

Weidmüller Interface GmbH & Co. KG
 Klingenbergstraße 26
 D-32758 Detmold
 Germany

www.weidmueller.com

Accessoires

Support de repères de groupe basculant ZGB



Le ZGB 15 est un support de repérage de groupe articulé. Le support de repérage peut accueillir les repères de blocs de jonction dekafix 5 et WS 12/5 ou le repère enfichable ESO 15.

Le ZGB 30 est un support de repérage de groupe articulé. Le support de repérage peut accueillir les repères de blocs de jonction dekafix 5 et WS 12/5 ou le repère enfichable ESO 7.

Les repères enfichables et les bandes de protection se trouvent dans les « Accessoires ».

Informations générales de commande

Type	ZGB 15	Version
Référence	1636530000	Repères de bornes, Terminal marker, 15 x 7 mm, Pas en mm (P): 5.00
GTIN (EAN)	4008190297053	Weidmueller, blanc
Qté.	20 ST	
Type	ZGB 30	Version
Référence	1611930000	Repères de bornes, Terminal marker, 32 x 7 mm, Pas en mm (P): 5.00
GTIN (EAN)	4008190002251	Weidmueller, blanc
Qté.	20 ST	

Support de repère



Le support de repérage offre la possibilité de montage supplémentaire de repérages standard avec un pas de 5 ou 5,1 mm. Les supports coudés peuvent éventuellement être assemblés par encliquetage et pourraient être montés dans tous les canaux de repérage de standard des blocs de jonction modulaires Klippon®. Les types de repérage de montage se trouvent sous les accessoires respectifs du support de repère de désignation.

Informations générales de commande

Type	BZT 1 WS 10/5	Version
Référence	1805490000	Accessoires, Support de repère
GTIN (EAN)	4032248270231	
Qté.	100 ST	
Type	BZT 1 ZA WS 10/5	Version
Référence	1805520000	Accessoires, Support de repère
GTIN (EAN)	4032248270248	
Qté.	100 ST	

WDU 1.5/ZQV/BLZ 5.08

Weidmüller Interface GmbH & Co. KG
Klingenbergstraße 26
D-32758 Detmold
Germany

Accessoires

www.weidmueller.com

Connexions transversales



La distribution ou la multiplication d'un potentiel aux blocs de jonction adjacents est réalisée par une connexion transversale. Un effort supplémentaire de câblage peut être facilement évité. Même si les pôles sont cassés, la fiabilité des contacts dans les blocs de jonction est toujours assurée. Notre portefeuille offre des systèmes de connexion transversale enfichables et vissables pour les blocs de jonction modulaires.

Informations générales de commande

Type	ZQV 2.5N/10	Version
Référence	1527690000	Connecteur transversal (bloc de jonction), enfiché, Orange, 24 A,
GTIN (EAN)	4050118447989	Nombre de pôles: 10, Pas en mm (P): 5.10, Isolé: Oui, Largeur: 48.7
Qté.	20 ST	mm
Type	ZQV 2.5N/2	Version
Référence	1527540000	Connecteur transversal (bloc de jonction), enfiché, Orange, 24 A,
GTIN (EAN)	4050118448467	Nombre de pôles: 2, Pas en mm (P): 5.10, Isolé: Oui, Largeur: 7.9 mm
Qté.	60 ST	
Type	ZQV 2.5N/20	Version
Référence	1527720000	Connecteur transversal (bloc de jonction), enfiché, Orange, 24 A,
GTIN (EAN)	4050118447972	Nombre de pôles: 20, Pas en mm (P): 5.10, Isolé: Oui, Largeur: 102
Qté.	20 ST	mm
Type	ZQV 2.5N/3	Version
Référence	1527570000	Connecteur transversal (bloc de jonction), enfiché, Orange, 24 A,
GTIN (EAN)	4050118448450	Nombre de pôles: 3, Pas en mm (P): 5.10, Isolé: Oui, Largeur: 13 mm
Qté.	60 ST	
Type	ZQV 2.5N/4	Version
Référence	1527590000	Connecteur transversal (bloc de jonction), enfiché, Orange, 24 A,
GTIN (EAN)	4050118448443	Nombre de pôles: 4, Pas en mm (P): 5.10, Isolé: Oui, Largeur: 18.1
Qté.	60 ST	mm
Type	ZQV 2.5N/5	Version
Référence	1527620000	Connecteur transversal (bloc de jonction), enfiché, Orange, 24 A,
GTIN (EAN)	4050118448436	Nombre de pôles: 5, Pas en mm (P): 5.10, Isolé: Oui, Largeur: 23.2
Qté.	20 ST	mm
Type	ZQV 2.5N/6	Version
Référence	1527630000	Connecteur transversal (bloc de jonction), enfiché, Orange, 24 A,
GTIN (EAN)	4050118448429	Nombre de pôles: 6, Pas en mm (P): 5.10, Isolé: Oui, Largeur: 28.3
Qté.	20 ST	mm
Type	ZQV 2.5N/7	Version
Référence	1527640000	Connecteur transversal (bloc de jonction), enfiché, Orange, 24 A,
GTIN (EAN)	4050118448412	Nombre de pôles: 7, Pas en mm (P): 5.10, Isolé: Oui, Largeur: 33.4
Qté.	20 ST	mm
Type	ZQV 2.5N/8	Version
Référence	1527670000	Connecteur transversal (bloc de jonction), enfiché, Orange, 24 A,
GTIN (EAN)	4050118448405	Nombre de pôles: 8, Pas en mm (P): 5.10, Isolé: Oui, Largeur: 38.5
Qté.	20 ST	mm
Type	ZQV 2.5N/9	Version
Référence	1527680000	Connecteur transversal (bloc de jonction), enfiché, Orange, 24 A,
GTIN (EAN)	4050118447996	Nombre de pôles: 9, Pas en mm (P): 5.10, Isolé: Oui, Largeur: 43.6
Qté.	20 ST	mm

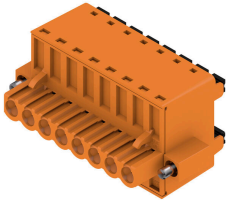
WDU 1.5/ZQV/BLZ 5.08

Weidmüller Interface GmbH & Co. KG
 Klingenbergstraße 26
 D-32758 Detmold
 Germany

Accessoires

www.weidmueller.com

BLDF 5.08/180F SN



La solution performante "Daisy-Chain" permettant de réaliser un bus avec des signaux de puissance peut être utilisée pour des alimentations auxiliaires jusqu'à 18,5 A sous 400V. La capacité de raccorder des sections jusqu'à 2,5mm² est particulièrement intéressante pour réaliser des bus sur de longues distances grâce à la faible chute de tension dans les contacts.

Les 4 versions de bridage, y compris le verrouillage avec extraction breveté, permettent de s'adapter au contexte des applications.

Informations générales de commande

Type	BLDF 5.08/08/180F SN OR...	Version
Référence	1065120000	Connecteur pour circuit imprimé, Connecteur femelle, 5.08 mm,
GTIN (EAN)	4032248817658	Nombre de pôles: 8, 180°, PUSH IN avec actionneur, Plage de
Qté.	24 ST	serrage, max. : 3.31 mm ² , Boîte
Type	BLDF 5.08/08/180F SN BK...	Version
Référence	1001000000	Connecteur pour circuit imprimé, Connecteur femelle, 5.08 mm,
GTIN (EAN)	4032248817559	Nombre de pôles: 8, 180°, PUSH IN avec actionneur, Plage de
Qté.	24 ST	serrage, max. : 3.31 mm ² , Boîte
Type	BLDF 5.08/07/180F SN OR...	Version
Référence	1065110000	Connecteur pour circuit imprimé, Connecteur femelle, 5.08 mm,
GTIN (EAN)	4032248817832	Nombre de pôles: 7, 180°, PUSH IN avec actionneur, Plage de
Qté.	24 ST	serrage, max. : 3.31 mm ² , Boîte
Type	BLDF 5.08/07/180F SN BK...	Version
Référence	1000990000	Connecteur pour circuit imprimé, Connecteur femelle, 5.08 mm,
GTIN (EAN)	4032248817474	Nombre de pôles: 7, 180°, PUSH IN avec actionneur, Plage de
Qté.	24 ST	serrage, max. : 3.31 mm ² , Boîte
Type	BLDF 5.08/06/180F SN OR...	Version
Référence	1065090000	Connecteur pour circuit imprimé, Connecteur femelle, 5.08 mm,
GTIN (EAN)	4032248817801	Nombre de pôles: 6, 180°, PUSH IN avec actionneur, Plage de
Qté.	28 ST	serrage, max. : 3.31 mm ² , Boîte
Type	BLDF 5.08/06/180F SN BK...	Version
Référence	1000980000	Connecteur pour circuit imprimé, Connecteur femelle, 5.08 mm,
GTIN (EAN)	4032248817375	Nombre de pôles: 6, 180°, PUSH IN avec actionneur, Plage de
Qté.	28 ST	serrage, max. : 3.31 mm ² , Boîte
Type	BLDF 5.08/05/180F SN OR...	Version
Référence	1065080000	Connecteur pour circuit imprimé, Connecteur femelle, 5.08 mm,
GTIN (EAN)	4032248817856	Nombre de pôles: 5, 180°, PUSH IN avec actionneur, Plage de
Qté.	32 ST	serrage, max. : 3.31 mm ² , Boîte
Type	BLDF 5.08/05/180F SN BK...	Version
Référence	1000970000	Connecteur pour circuit imprimé, Connecteur femelle, 5.08 mm,
GTIN (EAN)	4032248817337	Nombre de pôles: 5, 180°, PUSH IN avec actionneur, Plage de
Qté.	32 ST	serrage, max. : 3.31 mm ² , Boîte
Type	BLDF 5.08/04/180F SN OR...	Version
Référence	1059420000	Connecteur pour circuit imprimé, Connecteur femelle, 5.08 mm,
GTIN (EAN)	4032248817894	Nombre de pôles: 4, 180°, PUSH IN avec actionneur, Plage de
Qté.	40 ST	serrage, max. : 3.31 mm ² , Boîte
Type	BLDF 5.08/04/180F SN BK...	Version
Référence	1000960000	Connecteur pour circuit imprimé, Connecteur femelle, 5.08 mm,
GTIN (EAN)	4032248817344	Nombre de pôles: 4, 180°, PUSH IN avec actionneur, Plage de
Qté.	40 ST	serrage, max. : 3.31 mm ² , Boîte

WDU 1.5/ZQV/BLZ 5.08

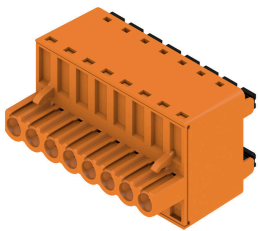
Weidmüller Interface GmbH & Co. KG
Klingenbergstraße 26
D-32758 Detmold
Germany

www.weidmueller.com

Accessoires

Type	BLDF 5.08/03/180F SN OR...	Version
Référence	1012060000	Connecteur pour circuit imprimé, Connecteur femelle, 5.08 mm,
GTIN (EAN)	4032248818037	Nombre de pôles: 3, 180°, PUSH IN avec actionneur, Plage de
Qté.	48 ST	serrage, max. : 3.31 mm ² , Boîte
Type	BLDF 5.08/03/180F SN BK...	Version
Référence	1000950000	Connecteur pour circuit imprimé, Connecteur femelle, 5.08 mm,
GTIN (EAN)	4032248817085	Nombre de pôles: 3, 180°, PUSH IN avec actionneur, Plage de
Qté.	48 ST	serrage, max. : 3.31 mm ² , Boîte
Type	BLDF 5.08/02/180F SN OR...	Version
Référence	1001220000	Connecteur pour circuit imprimé, Connecteur femelle, 5.08 mm,
GTIN (EAN)	4032248817955	Nombre de pôles: 2, 180°, PUSH IN avec actionneur, Plage de
Qté.	60 ST	serrage, max. : 3.31 mm ² , Boîte
Type	BLDF 5.08/02/180F SN BK...	Version
Référence	1000930000	Connecteur pour circuit imprimé, Connecteur femelle, 5.08 mm,
GTIN (EAN)	4032248817252	Nombre de pôles: 2, 180°, PUSH IN avec actionneur, Plage de
Qté.	60 ST	serrage, max. : 3.31 mm ² , Boîte

BLDF 5.08/180 SN



La solution performante "Daisy-Chain" permettant de réaliser un bus avec des signaux de puissance peut être utilisée pour des alimentations auxiliaires jusqu'à 18,5 A sous 400V. La capacité de raccorder des sections jusqu'à 2,5mm² est particulièrement intéressante pour réaliser des bus sur de longues distances grâce à la faible chute de tension dans les contacts.

Les 4 versions de bridage, y compris le verrouillage avec extraction breveté, permettent de s'adapter au contexte des applications.

Informations générales de commande

Type	BLDF 5.08/02/180 SN BK ...	Version
Référence	1000860000	Connecteur pour circuit imprimé, Connecteur femelle, 5.08 mm,
GTIN (EAN)	4032248817030	Nombre de pôles: 2, 180°, PUSH IN avec actionneur, Plage de
Qté.	120 ST	serrage, max. : 3.31 mm ² , Boîte
Type	BLDF 5.08/02/180 SN OR ...	Version
Référence	1001150000	Connecteur pour circuit imprimé, Connecteur femelle, 5.08 mm,
GTIN (EAN)	4032248818020	Nombre de pôles: 2, 180°, PUSH IN avec actionneur, Plage de
Qté.	120 ST	serrage, max. : 3.31 mm ² , Boîte
Type	BLDF 5.08/03/180 SN BK ...	Version
Référence	1000870000	Connecteur pour circuit imprimé, Connecteur femelle, 5.08 mm,
GTIN (EAN)	4032248817276	Nombre de pôles: 3, 180°, PUSH IN avec actionneur, Plage de
Qté.	80 ST	serrage, max. : 3.31 mm ² , Boîte
Type	BLDF 5.08/03/180 SN OR ...	Version
Référence	1001160000	Connecteur pour circuit imprimé, Connecteur femelle, 5.08 mm,
GTIN (EAN)	4032248817726	Nombre de pôles: 3, 180°, PUSH IN avec actionneur, Plage de
Qté.	80 ST	serrage, max. : 3.31 mm ² , Boîte
Type	BLDF 5.08/03/180 SN OR ...	Version
Référence	2759190000	Connecteur pour circuit imprimé, Connecteur femelle, 5.08 mm,
GTIN (EAN)	4064675007289	Nombre de pôles: 3, 180°, PUSH IN avec actionneur, Raccordement à
Qté.	80 ST	ressort, Plage de serrage, max. : 3.31 mm ² , Boîte

WDU 1.5/ZQV/BLZ 5.08

Weidmüller Interface GmbH & Co. KG
 Klingenbergstraße 26
 D-32758 Detmold
 Germany

www.weidmueller.com

Accessoires

Type	BLDF 5.08/04/180 SN BK ...	Version
Référence	1000880000	Connecteur pour circuit imprimé, Connecteur femelle, 5.08 mm,
GTIN (EAN)	4032248817269	Nombre de pôles: 4, 180°, PUSH IN avec actionneur, Plage de
Qté.	60 ST	serrage, max. : 3.31 mm ² , Boîte
Type	BLDF 5.08/04/180 SN OR ...	Version
Référence	1001170000	Connecteur pour circuit imprimé, Connecteur femelle, 5.08 mm,
GTIN (EAN)	4032248818075	Nombre de pôles: 4, 180°, PUSH IN avec actionneur, Plage de
Qté.	60 ST	serrage, max. : 3.31 mm ² , Boîte
Type	BLDF 5.08/05/180 SN BK ...	Version
Référence	1000890000	Connecteur pour circuit imprimé, Connecteur femelle, 5.08 mm,
GTIN (EAN)	4032248817078	Nombre de pôles: 5, 180°, PUSH IN avec actionneur, Plage de
Qté.	48 ST	serrage, max. : 3.31 mm ² , Boîte
Type	BLDF 5.08/05/180 SN OR ...	Version
Référence	1001180000	Connecteur pour circuit imprimé, Connecteur femelle, 5.08 mm,
GTIN (EAN)	4032248818228	Nombre de pôles: 5, 180°, PUSH IN avec actionneur, Plage de
Qté.	48 ST	serrage, max. : 3.31 mm ² , Boîte
Type	BLDF 5.08/06/180 SN BK ...	Version
Référence	1000900000	Connecteur pour circuit imprimé, Connecteur femelle, 5.08 mm,
GTIN (EAN)	4032248817412	Nombre de pôles: 6, 180°, PUSH IN avec actionneur, Plage de
Qté.	40 ST	serrage, max. : 3.31 mm ² , Boîte
Type	BLDF 5.08/06/180 SN OR ...	Version
Référence	1001190000	Connecteur pour circuit imprimé, Connecteur femelle, 5.08 mm,
GTIN (EAN)	4032248818174	Nombre de pôles: 6, 180°, PUSH IN avec actionneur, Plage de
Qté.	40 ST	serrage, max. : 3.31 mm ² , Boîte
Type	BLDF 5.08/07/180 SN BK ...	Version
Référence	1000910000	Connecteur pour circuit imprimé, Connecteur femelle, 5.08 mm,
GTIN (EAN)	4032248817450	Nombre de pôles: 7, 180°, PUSH IN avec actionneur, Plage de
Qté.	32 ST	serrage, max. : 3.31 mm ² , Boîte
Type	BLDF 5.08/07/180 SN OR ...	Version
Référence	1001200000	Connecteur pour circuit imprimé, Connecteur femelle, 5.08 mm,
GTIN (EAN)	4032248817535	Nombre de pôles: 7, 180°, PUSH IN avec actionneur, Plage de
Qté.	32 ST	serrage, max. : 3.31 mm ² , Boîte
Type	BLDF 5.08/08/180 SN BK ...	Version
Référence	1000920000	Connecteur pour circuit imprimé, Connecteur femelle, 5.08 mm,
GTIN (EAN)	4032248817092	Nombre de pôles: 8, 180°, PUSH IN avec actionneur, Plage de
Qté.	28 ST	serrage, max. : 3.31 mm ² , Boîte
Type	BLDF 5.08/08/180 SN OR ...	Version
Référence	1001210000	Connecteur pour circuit imprimé, Connecteur femelle, 5.08 mm,
GTIN (EAN)	4032248817573	Nombre de pôles: 8, 180°, PUSH IN avec actionneur, Plage de
Qté.	28 ST	serrage, max. : 3.31 mm ² , Boîte

WDU 1.5/ZQV/BLZ 5.08

Weidmüller Interface GmbH & Co. KG
 Klingenbergstraße 26
 D-32758 Detmold
 Germany

Accessoires

www.weidmueller.com

BLF 5.08HC/90F SN



Aussi fiable que l'original, testé et éprouvé, et intégrant des détails innovants :

La version BLF 5.08HC PUSH IN du connecteur femelle BLZP 5.08HC ne se distingue pas uniquement par sa technique de raccordement : elle est également d'une conception plus réduite. L'innovant système de raccordement à ressort PUSH IN de Weidmüller représente l'avenir du raccordement de conducteurs facile et sans outil. HC = Courant fort.

En termes de polyvalence, le BLF 5.08HC est équivalent aux anciennes versions, qui font référence :

- 3 orientations de sortie du conducteur testées et éprouvées offrent la souplesse pour les conceptions spécifiques
- 4 versions de brides et un levier de verrouillage breveté permettent de baser le système de verrouillage sur les exigences de l'utilisateur
- Utilisation des combinaisons de prise BLF 5.08HC et SL 5.08HC afin d'atteindre les spécifications nominales maximales.

Informations générales de commande

Type	BLF 5.08HC/21/90F SN OR...	Version
Référence	1477230000	Connecteur pour circuit imprimé, Connecteur femelle, 5.08 mm,
GTIN (EAN)	4050118284546	Nombre de pôles: 21, 90°, PUSH IN avec actionneur, Plage de
Qté.	12 ST	serrage, max. : 3.31 mm ² , Boîte
Type	BLF 5.08HC/20/90F SN OR...	Version
Référence	1002270000	Connecteur pour circuit imprimé, Connecteur femelle, 5.08 mm,
GTIN (EAN)	4032248694433	Nombre de pôles: 20, 90°, PUSH IN avec actionneur, Plage de
Qté.	12 ST	serrage, max. : 3.31 mm ² , Boîte
Type	BLF 5.08HC/19/90F SN OR...	Version
Référence	1002260000	Connecteur pour circuit imprimé, Connecteur femelle, 5.08 mm,
GTIN (EAN)	4032248694419	Nombre de pôles: 19, 90°, PUSH IN avec actionneur, Plage de
Qté.	12 ST	serrage, max. : 3.31 mm ² , Boîte
Type	BLF 5.08HC/18/90F SN OR...	Version
Référence	1002250000	Connecteur pour circuit imprimé, Connecteur femelle, 5.08 mm,
GTIN (EAN)	4032248694402	Nombre de pôles: 18, 90°, PUSH IN avec actionneur, Plage de
Qté.	18 ST	serrage, max. : 3.31 mm ² , Boîte
Type	BLF 5.08HC/17/90F SN OR...	Version
Référence	1002240000	Connecteur pour circuit imprimé, Connecteur femelle, 5.08 mm,
GTIN (EAN)	4032248694396	Nombre de pôles: 17, 90°, PUSH IN avec actionneur, Plage de
Qté.	18 ST	serrage, max. : 3.31 mm ² , Boîte
Type	BLF 5.08HC/16/90F SN OR...	Version
Référence	1002230000	Connecteur pour circuit imprimé, Connecteur femelle, 5.08 mm,
GTIN (EAN)	4032248694389	Nombre de pôles: 16, 90°, PUSH IN avec actionneur, Plage de
Qté.	18 ST	serrage, max. : 3.31 mm ² , Boîte
Type	BLF 5.08HC/16/90F SN BK...	Version
Référence	1000360001	Connecteur pour circuit imprimé, Connecteur femelle, 5.08 mm,
GTIN (EAN)	4032248690329	Nombre de pôles: 16, 90°, PUSH IN avec actionneur, Plage de
Qté.	18 ST	serrage, max. : 3.31 mm ² , Boîte
Type	BLF 5.08HC/15/90F SN OR...	Version
Référence	1002220000	Connecteur pour circuit imprimé, Connecteur femelle, 5.08 mm,
GTIN (EAN)	4032248694372	Nombre de pôles: 15, 90°, PUSH IN avec actionneur, Plage de
Qté.	18 ST	serrage, max. : 3.31 mm ² , Boîte

WDU 1.5/ZQV/BLZ 5.08

Weidmüller Interface GmbH & Co. KG
 Klingenbergstraße 26
 D-32758 Detmold
 Germany

www.weidmueller.com

Accessoires

Type	BLF 5.08HC/14/90F SN OR...	Version
Référence	1002210000	Connecteur pour circuit imprimé, Connecteur femelle, 5.08 mm,
GTIN (EAN)	4032248694365	Nombre de pôles: 14, 90°, PUSH IN avec actionneur, Plage de serrage, max. : 3.31 mm², Boîte
Qté.	18 ST	
Type	BLF 5.08HC/13/90F SN OR...	Version
Référence	1002200000	Connecteur pour circuit imprimé, Connecteur femelle, 5.08 mm,
GTIN (EAN)	4032248694358	Nombre de pôles: 13, 90°, PUSH IN avec actionneur, Plage de serrage, max. : 3.31 mm², Boîte
Qté.	24 ST	
Type	BLF 5.08HC/12/90F SN OR...	Version
Référence	1002190000	Connecteur pour circuit imprimé, Connecteur femelle, 5.08 mm,
GTIN (EAN)	4032248694341	Nombre de pôles: 12, 90°, PUSH IN avec actionneur, Plage de serrage, max. : 3.31 mm², Boîte
Qté.	24 ST	
Type	BLF 5.08HC/12/90F SN BK...	Version
Référence	1000320001	Connecteur pour circuit imprimé, Connecteur femelle, 5.08 mm,
GTIN (EAN)	4032248690282	Nombre de pôles: 12, 90°, PUSH IN avec actionneur, Plage de serrage, max. : 3.31 mm², Boîte
Qté.	24 ST	
Type	BLF 5.08HC/11/90F SN OR...	Version
Référence	1002180000	Connecteur pour circuit imprimé, Connecteur femelle, 5.08 mm,
GTIN (EAN)	4032248694334	Nombre de pôles: 11, 90°, PUSH IN avec actionneur, Plage de serrage, max. : 3.31 mm², Boîte
Qté.	24 ST	
Type	BLF 5.08HC/10/90F SN OR...	Version
Référence	1002170000	Connecteur pour circuit imprimé, Connecteur femelle, 5.08 mm,
GTIN (EAN)	4032248694327	Nombre de pôles: 10, 90°, PUSH IN avec actionneur, Plage de serrage, max. : 3.31 mm², Boîte
Qté.	30 ST	
Type	BLF 5.08HC/10/90F SN BK...	Version
Référence	1000300001	Connecteur pour circuit imprimé, Connecteur femelle, 5.08 mm,
GTIN (EAN)	4032248690268	Nombre de pôles: 10, 90°, PUSH IN avec actionneur, Plage de serrage, max. : 3.31 mm², Boîte
Qté.	30 ST	
Type	BLF 5.08HC/09/90F SN OR...	Version
Référence	1002160000	Connecteur pour circuit imprimé, Connecteur femelle, 5.08 mm,
GTIN (EAN)	4032248694310	Nombre de pôles: 9, 90°, PUSH IN avec actionneur, Plage de serrage, max. : 3.31 mm², Boîte
Qté.	30 ST	
Type	BLF 5.08HC/08/90F SN OR...	Version
Référence	1002150000	Connecteur pour circuit imprimé, Connecteur femelle, 5.08 mm,
GTIN (EAN)	4032248694105	Nombre de pôles: 8, 90°, PUSH IN avec actionneur, Plage de serrage, max. : 3.31 mm², Boîte
Qté.	36 ST	
Type	BLF 5.08HC/08/90F SN BK...	Version
Référence	1000280001	Connecteur pour circuit imprimé, Connecteur femelle, 5.08 mm,
GTIN (EAN)	4032248690244	Nombre de pôles: 8, 90°, PUSH IN avec actionneur, Plage de serrage, max. : 3.31 mm², Boîte
Qté.	36 ST	
Type	BLF 5.08HC/07/90F SN OR...	Version
Référence	1002140000	Connecteur pour circuit imprimé, Connecteur femelle, 5.08 mm,
GTIN (EAN)	4032248694099	Nombre de pôles: 7, 90°, PUSH IN avec actionneur, Plage de serrage, max. : 3.31 mm², Boîte
Qté.	36 ST	
Type	BLF 5.08HC/06/90F SN OR...	Version
Référence	1002130000	Connecteur pour circuit imprimé, Connecteur femelle, 5.08 mm,
GTIN (EAN)	4032248694082	Nombre de pôles: 6, 90°, PUSH IN avec actionneur, Plage de serrage, max. : 3.31 mm², Boîte
Qté.	42 ST	
Type	BLF 5.08HC/06/90F SN BK...	Version
Référence	1000260001	Connecteur pour circuit imprimé, Connecteur femelle, 5.08 mm,
GTIN (EAN)	4032248690220	Nombre de pôles: 6, 90°, PUSH IN avec actionneur, Plage de serrage, max. : 3.31 mm², Boîte
Qté.	42 ST	

WDU 1.5/ZQV/BLZ 5.08

Weidmüller Interface GmbH & Co. KG
Klingenbergstraße 26
D-32758 Detmold
Germany

www.weidmueller.com

Accessoires

Type	BLF 5.08HC/05/90F SN OR...	Version
Référence	1002120000	Connecteur pour circuit imprimé, Connecteur femelle, 5.08 mm,
GTIN (EAN)	4032248694075	Nombre de pôles: 5, 90°, PUSH IN avec actionneur, Plage de serrage,
Qté.	48 ST	max. : 3.31 mm ² , Boîte
Type	BLF 5.08HC/04/90F SN OR...	Version
Référence	1002110000	Connecteur pour circuit imprimé, Connecteur femelle, 5.08 mm,
GTIN (EAN)	4032248694068	Nombre de pôles: 4, 90°, PUSH IN avec actionneur, Plage de serrage,
Qté.	60 ST	max. : 3.31 mm ² , Boîte
Type	BLF 5.08HC/04/90F SN BK...	Version
Référence	1000240001	Connecteur pour circuit imprimé, Connecteur femelle, 5.08 mm,
GTIN (EAN)	4032248690206	Nombre de pôles: 4, 90°, PUSH IN avec actionneur, Plage de serrage,
Qté.	60 ST	max. : 3.31 mm ² , Boîte
Type	BLF 5.08HC/03/90F SN OR...	Version
Référence	1002100000	Connecteur pour circuit imprimé, Connecteur femelle, 5.08 mm,
GTIN (EAN)	4032248694051	Nombre de pôles: 3, 90°, PUSH IN avec actionneur, Plage de serrage,
Qté.	72 ST	max. : 3.31 mm ² , Boîte
Type	BLF 5.08HC/03/90F SN BK...	Version
Référence	1000230001	Connecteur pour circuit imprimé, Connecteur femelle, 5.08 mm,
GTIN (EAN)	4032248690190	Nombre de pôles: 3, 90°, PUSH IN avec actionneur, Plage de serrage,
Qté.	72 ST	max. : 3.31 mm ² , Boîte
Type	BLF 5.08HC/02/90F SN OR...	Version
Référence	1002090000	Connecteur pour circuit imprimé, Connecteur femelle, 5.08 mm,
GTIN (EAN)	4032248694044	Nombre de pôles: 2, 90°, PUSH IN avec actionneur, Plage de serrage,
Qté.	90 ST	max. : 3.31 mm ² , Boîte
Type	BLF 5.08HC/02/90F SN BK...	Version
Référence	1000220001	Connecteur pour circuit imprimé, Connecteur femelle, 5.08 mm,
GTIN (EAN)	4032248690183	Nombre de pôles: 2, 90°, PUSH IN avec actionneur, Plage de serrage,
Qté.	90 ST	max. : 3.31 mm ² , Boîte

BLF 5.08HC/90 SN



Aussi fiable que l'original, testé et éprouvé, et intégrant des détails innovants :

La version BLF 5.08HC PUSH IN du connecteur femelle BLZP 5.08HC ne se distingue pas uniquement par sa technique de raccordement : elle est également d'une conception plus réduite. L'innovant système de raccordement à ressort PUSH IN de Weidmüller représente l'avenir du raccordement de conducteurs facile et sans outil. HC = Courant fort.

En termes de polyvalence, le BLF 5.08HC est équivalent aux anciennes versions, qui font référence :

- 3 orientations de sortie du conducteur testées et éprouvées offrent la souplesse pour les conceptions spécifiques
- 4 versions de brides et un levier de verrouillage breveté permettent de baser le système de verrouillage sur les exigences de l'utilisateur
- Utilisation des combinaisons de prise BLF 5.08HC et SL 5.08HC afin d'atteindre les spécifications nominales maximales.

WDU 1.5/ZQV/BLZ 5.08

Weidmüller Interface GmbH & Co. KG
 Klingenbergstraße 26
 D-32758 Detmold
 Germany

Accessoires

www.weidmueller.com

Informations générales de commande

Type	BLF 5.08HC/02/90 SN BK ...	Version
Référence	1000030001	Connecteur pour circuit imprimé, Connecteur femelle, 5.08 mm,
GTIN (EAN)	4032248689965	Nombre de pôles: 2, 90°, PUSH IN avec actionneur, Plage de serrage,
Qté.	180 ST	max. : 3.31 mm ² , Boîte
Type	BLF 5.08HC/02/90 SN OR ...	Version
Référence	1001530000	Connecteur pour circuit imprimé, Connecteur femelle, 5.08 mm,
GTIN (EAN)	4032248693337	Nombre de pôles: 2, 90°, PUSH IN avec actionneur, Plage de serrage,
Qté.	180 ST	max. : 3.31 mm ² , Boîte
Type	BLF 5.08HC/03/90 SN BK ...	Version
Référence	1000040001	Connecteur pour circuit imprimé, Connecteur femelle, 5.08 mm,
GTIN (EAN)	4032248689972	Nombre de pôles: 3, 90°, PUSH IN avec actionneur, Plage de serrage,
Qté.	120 ST	max. : 3.31 mm ² , Boîte
Type	BLF 5.08HC/03/90 SN OR ...	Version
Référence	1001540000	Connecteur pour circuit imprimé, Connecteur femelle, 5.08 mm,
GTIN (EAN)	4032248693344	Nombre de pôles: 3, 90°, PUSH IN avec actionneur, Plage de serrage,
Qté.	120 ST	max. : 3.31 mm ² , Boîte
Type	BLF 5.08HC/03/90 SN OR ...	Version
Référence	2766910000	Connecteur pour circuit imprimé, Connecteur femelle, 5.08 mm,
GTIN (EAN)	4064675022527	Nombre de pôles: 3, 90°, PUSH IN avec actionneur, Plage de serrage,
Qté.	120 ST	max. : 3.31 mm ² , Boîte
Type	BLF 5.08HC/03/90 SN OR ...	Version
Référence	2764380000	Connecteur pour circuit imprimé, Connecteur femelle, 5.08 mm,
GTIN (EAN)	4064675017332	Nombre de pôles: 3, 90°, PUSH IN avec actionneur, Raccordement à ressort, Plage de serrage, max. : 3.31 mm ² , Boîte
Qté.	120 ST	
Type	BLF 5.08HC/04/90 SN BK ...	Version
Référence	1000050001	Connecteur pour circuit imprimé, Connecteur femelle, 5.08 mm,
GTIN (EAN)	4032248689989	Nombre de pôles: 4, 90°, PUSH IN avec actionneur, Plage de serrage,
Qté.	90 ST	max. : 3.31 mm ² , Boîte
Type	BLF 5.08HC/04/90 SN OR ...	Version
Référence	1001550000	Connecteur pour circuit imprimé, Connecteur femelle, 5.08 mm,
GTIN (EAN)	4032248693351	Nombre de pôles: 4, 90°, PUSH IN avec actionneur, Plage de serrage,
Qté.	90 ST	max. : 3.31 mm ² , Boîte
Type	BLF 5.08HC/05/90 SN BK ...	Version
Référence	1000060001	Connecteur pour circuit imprimé, Connecteur femelle, 5.08 mm,
GTIN (EAN)	4032248689996	Nombre de pôles: 5, 90°, PUSH IN avec actionneur, Plage de serrage,
Qté.	72 ST	max. : 3.31 mm ² , Boîte
Type	BLF 5.08HC/05/90 SN OR ...	Version
Référence	1001560000	Connecteur pour circuit imprimé, Connecteur femelle, 5.08 mm,
GTIN (EAN)	4032248693368	Nombre de pôles: 5, 90°, PUSH IN avec actionneur, Plage de serrage,
Qté.	72 ST	max. : 3.31 mm ² , Boîte
Type	BLF 5.08HC/06/90 SN BK ...	Version
Référence	1000070001	Connecteur pour circuit imprimé, Connecteur femelle, 5.08 mm,
GTIN (EAN)	4032248690008	Nombre de pôles: 6, 90°, PUSH IN avec actionneur, Plage de serrage,
Qté.	60 ST	max. : 3.31 mm ² , Boîte
Type	BLF 5.08HC/06/90 SN OR ...	Version
Référence	1001570000	Connecteur pour circuit imprimé, Connecteur femelle, 5.08 mm,
GTIN (EAN)	4032248693375	Nombre de pôles: 6, 90°, PUSH IN avec actionneur, Plage de serrage,
Qté.	60 ST	max. : 3.31 mm ² , Boîte
Type	BLF 5.08HC/07/90 SN OR ...	Version
Référence	1001580000	Connecteur pour circuit imprimé, Connecteur femelle, 5.08 mm,
GTIN (EAN)	4032248693382	Nombre de pôles: 7, 90°, PUSH IN avec actionneur, Plage de serrage,
Qté.	48 ST	max. : 3.31 mm ² , Boîte

WDU 1.5/ZQV/BLZ 5.08

Weidmüller Interface GmbH & Co. KG
 Klingenbergstraße 26
 D-32758 Detmold
 Germany

www.weidmueller.com

Accessoires

Type	BLF 5.08HC/08/90 SN BK ...	Version
Référence	100090001	Connecteur pour circuit imprimé, Connecteur femelle, 5.08 mm,
GTIN (EAN)	4032248690022	Nombre de pôles: 8, 90°, PUSH IN avec actionneur, Plage de serrage,
Qté.	42 ST	max. : 3.31 mm ² , Boîte
Type	BLF 5.08HC/08/90 SN OR ...	Version
Référence	100159000	Connecteur pour circuit imprimé, Connecteur femelle, 5.08 mm,
GTIN (EAN)	4032248693399	Nombre de pôles: 8, 90°, PUSH IN avec actionneur, Plage de serrage,
Qté.	42 ST	max. : 3.31 mm ² , Boîte
Type	BLF 5.08HC/09/90 SN OR ...	Version
Référence	100160000	Connecteur pour circuit imprimé, Connecteur femelle, 5.08 mm,
GTIN (EAN)	4032248693405	Nombre de pôles: 9, 90°, PUSH IN avec actionneur, Plage de serrage,
Qté.	36 ST	max. : 3.31 mm ² , Boîte
Type	BLF 5.08HC/10/90 SN BK ...	Version
Référence	1000110001	Connecteur pour circuit imprimé, Connecteur femelle, 5.08 mm,
GTIN (EAN)	4032248690046	Nombre de pôles: 10, 90°, PUSH IN avec actionneur, Plage de
Qté.	36 ST	serrage, max. : 3.31 mm ² , Boîte
Type	BLF 5.08HC/10/90 SN OR ...	Version
Référence	1001610000	Connecteur pour circuit imprimé, Connecteur femelle, 5.08 mm,
GTIN (EAN)	4032248693412	Nombre de pôles: 10, 90°, PUSH IN avec actionneur, Plage de
Qté.	36 ST	serrage, max. : 3.31 mm ² , Boîte
Type	BLF 5.08HC/11/90 SN BK ...	Version
Référence	1000120001	Connecteur pour circuit imprimé, Connecteur femelle, 5.08 mm,
GTIN (EAN)	4032248690060	Nombre de pôles: 11, 90°, PUSH IN avec actionneur, Plage de
Qté.	30 ST	serrage, max. : 3.31 mm ² , Boîte
Type	BLF 5.08HC/11/90 SN OR ...	Version
Référence	1001620000	Connecteur pour circuit imprimé, Connecteur femelle, 5.08 mm,
GTIN (EAN)	4032248693429	Nombre de pôles: 11, 90°, PUSH IN avec actionneur, Plage de
Qté.	30 ST	serrage, max. : 3.31 mm ² , Boîte
Type	BLF 5.08HC/12/90 SN BK ...	Version
Référence	1000130001	Connecteur pour circuit imprimé, Connecteur femelle, 5.08 mm,
GTIN (EAN)	4032248690084	Nombre de pôles: 12, 90°, PUSH IN avec actionneur, Plage de
Qté.	30 ST	serrage, max. : 3.31 mm ² , Boîte
Type	BLF 5.08HC/12/90 SN OR ...	Version
Référence	1001630000	Connecteur pour circuit imprimé, Connecteur femelle, 5.08 mm,
GTIN (EAN)	4032248693436	Nombre de pôles: 12, 90°, PUSH IN avec actionneur, Plage de
Qté.	30 ST	serrage, max. : 3.31 mm ² , Boîte
Type	BLF 5.08HC/13/90 SN BK ...	Version
Référence	1000140001	Connecteur pour circuit imprimé, Connecteur femelle, 5.08 mm,
GTIN (EAN)	4032248690091	Nombre de pôles: 13, 90°, PUSH IN avec actionneur, Plage de
Qté.	24 ST	serrage, max. : 3.31 mm ² , Boîte
Type	BLF 5.08HC/13/90 SN OR ...	Version
Référence	1001640000	Connecteur pour circuit imprimé, Connecteur femelle, 5.08 mm,
GTIN (EAN)	4032248693443	Nombre de pôles: 13, 90°, PUSH IN avec actionneur, Plage de
Qté.	24 ST	serrage, max. : 3.31 mm ² , Boîte
Type	BLF 5.08HC/14/90 SN BK ...	Version
Référence	1000150001	Connecteur pour circuit imprimé, Connecteur femelle, 5.08 mm,
GTIN (EAN)	4032248690107	Nombre de pôles: 14, 90°, PUSH IN avec actionneur, Plage de
Qté.	24 ST	serrage, max. : 3.31 mm ² , Boîte
Type	BLF 5.08HC/14/90 SN OR ...	Version
Référence	1001650000	Connecteur pour circuit imprimé, Connecteur femelle, 5.08 mm,
GTIN (EAN)	4032248693450	Nombre de pôles: 14, 90°, PUSH IN avec actionneur, Plage de
Qté.	24 ST	serrage, max. : 3.31 mm ² , Boîte

WDU 1.5/ZQV/BLZ 5.08

Weidmüller Interface GmbH & Co. KG
 Klingenbergstraße 26
 D-32758 Detmold
 Germany

www.weidmueller.com

Accessoires

Type	BLF 5.08HC/15/90 SN OR ...	Version
Référence	1001660000	Connecteur pour circuit imprimé, Connecteur femelle, 5.08 mm,
GTIN (EAN)	4032248693467	Nombre de pôles: 15, 90°, PUSH IN avec actionneur, Plage de
Qté.	24 ST	serrage, max. : 3.31 mm ² , Boîte
Type	BLF 5.08HC/16/90 SN BK ...	Version
Référence	1000170001	Connecteur pour circuit imprimé, Connecteur femelle, 5.08 mm,
GTIN (EAN)	4032248690121	Nombre de pôles: 16, 90°, PUSH IN avec actionneur, Plage de
Qté.	18 ST	serrage, max. : 3.31 mm ² , Boîte
Type	BLF 5.08HC/16/90 SN OR ...	Version
Référence	1001670000	Connecteur pour circuit imprimé, Connecteur femelle, 5.08 mm,
GTIN (EAN)	4032248693474	Nombre de pôles: 16, 90°, PUSH IN avec actionneur, Plage de
Qté.	18 ST	serrage, max. : 3.31 mm ² , Boîte
Type	BLF 5.08HC/17/90 SN BK ...	Version
Référence	1000180001	Connecteur pour circuit imprimé, Connecteur femelle, 5.08 mm,
GTIN (EAN)	4032248690138	Nombre de pôles: 17, 90°, PUSH IN avec actionneur, Plage de
Qté.	18 ST	serrage, max. : 3.31 mm ² , Boîte
Type	BLF 5.08HC/17/90 SN OR ...	Version
Référence	1001680000	Connecteur pour circuit imprimé, Connecteur femelle, 5.08 mm,
GTIN (EAN)	4032248693481	Nombre de pôles: 17, 90°, PUSH IN avec actionneur, Plage de
Qté.	18 ST	serrage, max. : 3.31 mm ² , Boîte
Type	BLF 5.08HC/18/90 SN BK ...	Version
Référence	1000190001	Connecteur pour circuit imprimé, Connecteur femelle, 5.08 mm,
GTIN (EAN)	4032248690145	Nombre de pôles: 18, 90°, PUSH IN avec actionneur, Plage de
Qté.	18 ST	serrage, max. : 3.31 mm ² , Boîte
Type	BLF 5.08HC/18/90 SN OR ...	Version
Référence	1001690000	Connecteur pour circuit imprimé, Connecteur femelle, 5.08 mm,
GTIN (EAN)	4032248693498	Nombre de pôles: 18, 90°, PUSH IN avec actionneur, Plage de
Qté.	18 ST	serrage, max. : 3.31 mm ² , Boîte
Type	BLF 5.08HC/19/90 SN BK ...	Version
Référence	1000200001	Connecteur pour circuit imprimé, Connecteur femelle, 5.08 mm,
GTIN (EAN)	4032248690152	Nombre de pôles: 19, 90°, PUSH IN avec actionneur, Plage de
Qté.	18 ST	serrage, max. : 3.31 mm ² , Boîte
Type	BLF 5.08HC/19/90 SN OR ...	Version
Référence	1001700000	Connecteur pour circuit imprimé, Connecteur femelle, 5.08 mm,
GTIN (EAN)	4032248693504	Nombre de pôles: 19, 90°, PUSH IN avec actionneur, Plage de
Qté.	18 ST	serrage, max. : 3.31 mm ² , Boîte
Type	BLF 5.08HC/20/90 SN OR ...	Version
Référence	1001710000	Connecteur pour circuit imprimé, Connecteur femelle, 5.08 mm,
GTIN (EAN)	4032248693511	Nombre de pôles: 20, 90°, PUSH IN avec actionneur, Plage de
Qté.	18 ST	serrage, max. : 3.31 mm ² , Boîte