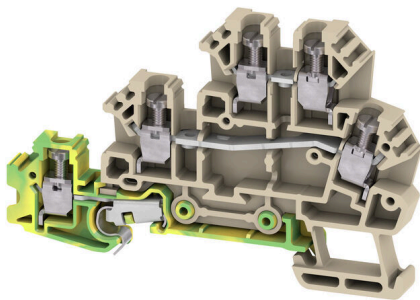


Illustration du produit



L'alimentation en énergie, signaux et données est une exigence classique en ingénierie électrique et en réalisation d'armoires. Le matériau isolant, la technique de raccordement et la conception des blocs de jonction sont les caractéristiques distinctives. Un bloc de jonction traversant est adapté pour relier et/ou raccorder un ou plusieurs conducteurs. Ils peuvent avoir un ou plusieurs niveaux de raccordement qui ont le même potentiel ou qui sont isolés les uns par rapport aux autres.

Informations générales de commande

Version	Bloc de jonction capteur-actionneur, Raccordement vissé, Beige foncé, 2.5 mm ² , 17.5 A, 250 V, Nombre de raccordements: 5, Nombre d'étages: 3, TS 35
Référence	1783790000
Type	DLD 2.5/PE DB
GTIN (EAN)	4032248212514
Qté.	50 Pièce

Technical data

Agréments

Agréments



ROHS	Conforme
UL File Number Search	Site Web UL
Certificat N° (UR)	E60693

Dimensions et poids

Profondeur	48.5 mm	Profondeur (pouces)	1.9094 inch
Profondeur, y compris rail DIN	49 mm	Hauteur	74.5 mm
Hauteur (pouces)	2.9331 inch	Largeur	6.1 mm
Largeur (pouces)	0.2402 inch	Poids net	15.9 g

Températures

Température de stockage	-25 °C...55 °C	Température ambiante	-50 °C...75 °C
Température d'utilisation permanente, min.	-50 °C	Température d'utilisation permanente, max.	120 °C

Conformité environnementale du produit

Statut de conformité RoHS	Conforme sans exemption
REACH SVHC	Pas de SVHC au-dessus de 0,1 % en poids

Classifications

ETIM 8.0	EC000900	ETIM 9.0	EC000900
ETIM 10.0	EC000900	ECLASS 14.0	27-25-01-12
ECLASS 15.0	27-25-01-12		

Autres caractéristiques techniques

Côté ouvert	droite	Version à I#92épreuve de I#92explosion	Non
Type de montage	monté		

Caractéristiques des matériaux

Matériau de base	Wemid	Couleur	Beige foncé
Classe d'inflammabilité selon UL 94	V-0		

Caractéristiques du système

Version	Raccordement vissé, Avec Raccordement PE, libre d'un côté	Flasque de fermeture nécessaire	Oui
Nombre de polarités	3	Nombre d'étages	3
Nombre de points de contact par étage	2	Nombre de potentiels par étage	1
Étages internes pontés	Non	Raccordement PE	Oui
Barrette de liaison équipée	TS 35	Fonction N	Non
Fonction PE	Oui	Fonction PEN	Non

DLD 2.5/PE DB

Weidmüller Interface GmbH & Co. KG

Klingenbergstraße 26

D-32758 Detmold

Germany

www.weidmueller.com

Technical data

Caractéristiques nominales

Section nominale	2.5 mm ²	Tension nominale	250 V
Tension nominale DC	250 V	Courant nominal	17.5 A
Courant avec conducteur max.	17.5 A	Normes	IEC 60947-7-1
Résistance de passage selon CEI 60947-7-x	2.66 mΩ	Tension de choc nominale	4 kV
Puissance dissipée conformément à CEI 60947-7-x	0.77 W	Degré de pollution	3

Caractéristiques nominales selon CSA

Section max. du conducteur (CSA)	12 AWG	Certificat N° (CSA)	12400-280
Courant gr. D (CSA)	10 A	Section min. du conducteur (CSA)	26 AWG

Caractéristiques nominales selon UL

Taille du conducteur Câblage d'usine max. (UR)	12 AWG	Courant gr. B (UR)	10 A
Taille du conducteur Câblage d'usine min. (UR)	26 AWG	Certificat N° (UR)	E60693
Taille du conducteur Câblage d'installation min. (UR)	22 AWG	Tension Gr D (UR)	300 V
Taille du conducteur Câblage d'installation max. (UR)	12 AWG		

Conducteur raccordable (autre raccordement)

Section de raccordement du conducteur, 2.5 mm²
souple avec embout DIN 46228/1,
autre raccordement, max.

Généralités

Section de raccordement du conducteur, AWG 12 AWG, max.	Section de raccordement du conducteur, AWG 26 AWG, min.
Normes IEC 60947-7-1	Barrette de liaison équipée TS 35

Raccordement (raccordement nominal)

Calibre selon 60 947-1	A3
Section de raccordement du conducteur, AWG 12 AWG, max.	
Sens de raccordement	latéralement
Couple de serrage, max.	0.6 Nm
Couple de serrage, min.	0.4 Nm
Longueur de dénudage	7 mm
Type de raccordement 2	Raccordement vissé
Type de raccordement	Raccordement vissé
Nombre de raccords	5
Plage de serrage, max.	4 mm ²
Plage de serrage, min.	0.13 mm ²
Vis de serrage	M 2,5
Dimension de la lame	0,6 x 3,5 mm
Section de raccordement du conducteur, AWG 26 AWG, min.	
Section de raccordement du conducteur, 0.13 mm ² souple avec embout DIN 46228/4, min.	

Technical data

Section de raccordement du conducteur, 2.5 mm²
souple avec embout DIN 46228/1, max.

Section de raccordement du conducteur, 0.13 mm²
souple avec embout DIN 46228/1, min.

Section de raccordement du conducteur, 4 mm²
souple, max.

Section de raccordement du conducteur, 0.13 mm²
souple, min.

Section de raccordement, semi-rigide, 4 mm²
max.

Section de raccordement, semi-rigide, 0.13 mm²
min.

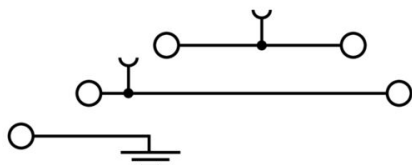
Section de raccordement du conducteur, 4 mm²
rigide, max.

Section de raccordement du conducteur, 0.13 mm²
rigide, min.

Section de raccordement, souple, min. 0.13 mm²

Raccordement		Raccordement à vis	
Type de raccordement		Type	
Section pour le raccordement du conducteur		rigide, H05(07) V-U	
		min.	0.5 mm ²
		max.	4 mm ²
		nominal	2.5 mm ²
Embout	Longueur de dénudage	min.	7 mm
		max.	7 mm
		nominal	7 mm
		Couple de serrage	min. 0.4 Nm
			max. 0.6 Nm
Type de raccordement		Type	
Section pour le raccordement du conducteur		semi-rigide, H07 V-R	
		min.	0.5 mm ²
		max.	4 mm ²
		nominal	2.5 mm ²
Embout	Longueur de dénudage	min.	7 mm
		max.	7 mm
		nominal	7 mm
		Couple de serrage	min. 0.4 Nm
			max. 0.6 Nm
Type de raccordement		Type	
Section pour le raccordement du conducteur		souple, H05(07) V-K	
		min.	0.5 mm ²
		max.	4 mm ²
		nominal	2.5 mm ²
Embout	Longueur de dénudage	min.	7 mm
		max.	7 mm
		nominal	7 mm
		Couple de serrage	min. 0.4 Nm
			max. 0.6 Nm

Drawings



Accessories

Connexions transversales

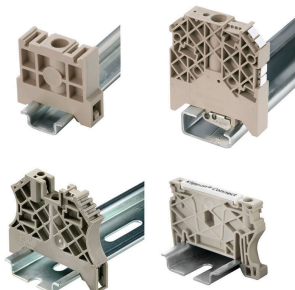


La distribution ou la multiplication d'un potentiel aux blocs de jonction adjacents est réalisée par une connexion transversale. Un effort supplémentaire de câblage peut être facilement évité. Même si les pôles sont cassés, la fiabilité des contacts dans les blocs de jonction est toujours assurée. Notre portefeuille offre des systèmes de connexion transversale enfichables et vissables pour les blocs de jonction modulaires.

Informations générales de commande

Type	Q 2 DLI	Version
Référence	1312500000	Connecteur transversal (bloc de jonction), Vissé, gris, 24 A, Nombre de pôles: 2, Pas en mm (P): 6.10, Isolé: Non, Largeur: 11.1 mm
GTIN (EAN)	4008190039837	
Qté.	50 ST	
Type	Q 3 DLI	Version
Référence	1312600000	Connecteur transversal (bloc de jonction), Vissé, gris, 24 A, Nombre de pôles: 3, Pas en mm (P): 6.10, Isolé: Non, Largeur: 17.2 mm
GTIN (EAN)	4008190024604	
Qté.	50 ST	
Type	Q 4 DLI	Version
Référence	1312700000	Connecteur transversal (bloc de jonction), Vissé, gris, 24 A, Nombre de pôles: 4, Pas en mm (P): 6.10, Isolé: Non, Largeur: 23.3 mm
GTIN (EAN)	4008190162122	
Qté.	50 ST	
Type	Q 10 DLI	Version
Référence	1313100000	Connecteur transversal (bloc de jonction), Vissé, gris, 24 A, Nombre de pôles: 10, Pas en mm (P): 6.00, Isolé: Non, Largeur: 59.9 mm
GTIN (EAN)	4008190167622	
Qté.	20 ST	
Type	Q 20 DLI	Version
Référence	1399800000	Connecteur transversal (bloc de jonction), Vissé, gris, 24 A, Nombre de pôles: 20, Pas en mm (P): 5.00, Isolé: Non, Largeur: 120.9 mm
GTIN (EAN)	4008190070670	
Qté.	20 ST	

Equerre de blocage



Pour maintenir correctement les blocs de jonction et éviter qu'ils glissent, Weidmüller propose des équerres de blocage. Il existe des versions vissées et non vissées. Il est possible de placer des repères sur les équerres de blocage ainsi que des repères de groupe et il est possible de mettre des fiches de contrôle.

Informations générales de commande

Type	EW 35	Version
Référence	0383560000	Équerre de blocage, beige, TS 35, V-2, Wemid, Largeur: 8.5 mm, 100 °C
GTIN (EAN)	4008190181314	
Qté.	50 ST	

DLD 2.5/PE DB

Weidmüller Interface GmbH & Co. KG

Klingenbergstraße 26

D-32758 Detmold

Germany

www.weidmueller.com

Accessories

Tournevis droit



Tournevis pour vis tête fendue avec lame ronde, SD DIN 5265, ISO 2380/2, empreinte selon DIN 5264, ISO 2380/1, pointe chrome top, poignée SoftFinish

Informations générales de commande

Type	SDS 0.6X3.5X100	Version
Référence	9008330000	Tournevis, Tournevis
GTIN (EAN)	4032248056286	
Qté.	1 ST	

Vierge



Le repère Dekafix (DEK) permet un repérage universel de tous les conducteurs et connecteurs débrochables, ainsi que des sous-ensembles électroniques. Le système convient idéalement aux courtes séquences de chiffres et dispose d'un large éventail de repères déjà imprimés. Montage sur bande pour pose rapide, en une seule étape. Le résultat d'impression est facile à lire, riche en contrastes et disponible en plusieurs largeurs.

- Large gamme de repérages prêts à l'emploi
 - Montage en bande pour pose rapide
 - Repères de conducteurs, adaptés à tous les câbles Weidmüller
 - Disponible en MultiCard vierge ou avec impression standard
- Pour impression personnalisée : Veuillez nous envoyer un fichier dans le format de notre logiciel de repérage M-Print PRO ou M-Print PRO Online (sans installation) pour vos spécifications de repérage.

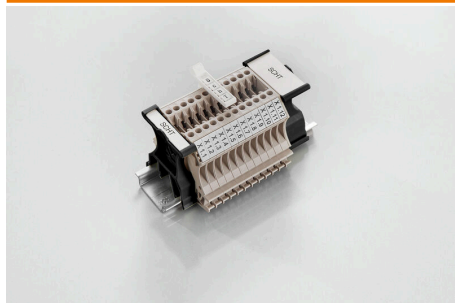
Informations générales de commande

Type	DEK 5/6 MC NE WS	Version
Référence	1609820000	Dekafix, Terminal marker, 5 x 6 mm, Pas en mm (P): 6.00
GTIN (EAN)	4008190203436	Weidmueller, blanc
Qté.	1000 ST	

Type	WS 8/5 MC NE WS	Version
Référence	1640740000	WS, Terminal marker, 8 x 5 mm, Pas en mm (P): 5.00 Weidmueller,
GTIN (EAN)	4008190279103	Allen-Bradley, blanc
Qté.	720 ST	

Accessories

Variantes porte-étiquettes SchT



Les supports de repérage de groupe SchT 5 S sont encliquetés directement sur les rails profilés TS 32 (G-rail) ou TS 35 (top-hat rail). Le repérage du bornier peut ainsi être réalisé indépendamment des bornes et du type de borne.

Les SchT 5 et SchT 5 S disposent de bandes de protection ESO 5 et STR 5.

Le SchT 7 est un support de repérage de groupe articulé pour les repères enfichables, qui offre un accès facile à la vis de fixation.

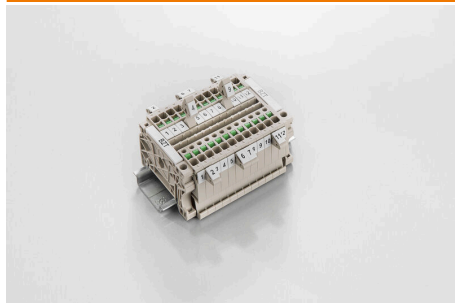
Le SchT 7 dispose de bandes de protection ESO 7, STR 7 ou DEK 5.

Les repères enfichables et les bandes de protection se trouvent dans les « Accessoires ».

Informations générales de commande

Type	SCHT 7	Version
Référence	0517960000	SCHT, Terminal marker, 39.3 x 8 mm, Pas en mm (P): 7.00
GTIN (EAN)	4008190001742	Weidmueller, blanc
Qté.	20 ST	

Support de repère



Le support de repérage offre la possibilité de montage supplémentaire de repérages standard avec un pas de 5 ou 5,1 mm. Les supports coudés peuvent éventuellement être assemblés par encliquetage et pourraient être montés dans tous les canaux de repérage de standard des blocs de jonction modulaires Klippon®. Les types de repérage de montage se trouvent sous les accessoires respectifs du support de repère de désignation.

Informations générales de commande

Type	BZT 1 WS 10/5	Version
Référence	1805490000	Accessoires, Support de repère
GTIN (EAN)	4032248270231	
Qté.	100 ST	
Type	BZT 1 ZA WS 10/5	Version
Référence	1805520000	Accessoires, Support de repère
GTIN (EAN)	4032248270248	
Qté.	100 ST	

Accessories

WS 8/5



WS/ DEK

Les repères de bornes MultiMark utilisent un matériau composite innovant constitué de deux composants. Le contour rigide de la base du repère s'enclenche solidement dans le connecteur. La surface élastique rend le repère facile à installer. Ce matériau spécialement perforé permet l'étirement des bandes pour prendre en compte les légères variations d'écartement qui tendent à se cumuler, notamment dans le cas de blocs de jonction longs. Avantage supplémentaire : l'excellente imprimabilité du matériau de la surface garantit un repérage durable et résistant à l'usure. Une résolution d'impression de 300 dpi offre également une très bonne lisibilité.

Vos avantages avec MultiMark

- Compatible avec les blocs de jonction modulaires Weidmüller
- Maintien ferme et impression durable
- Les bandes continues permettent de gagner du temps à l'installation
- Montage facile grâce à un matériau composite innovant
- Larges libellés pour une lisibilité optimale
- Grande flexibilité grâce à l'indépendance vis-à-vis du fabricant

Informations générales de commande

Type	WS 8/5 MM WS	Version
Référence	2007150000	WS, Terminal marker, 8 x 5 mm, Weidmueller, blanc
GTIN (EAN)	4050118392029	
Qté.	800 ST	

Connexions transversales



La distribution ou la multiplication d'un potentiel aux blocs de jonction adjacents est réalisée par une connexion transversale. Un effort supplémentaire de câblage peut être facilement évité. Même si les pôles sont cassés, la fiabilité des contacts dans les blocs de jonction est toujours assurée. Notre portefeuille offre des systèmes de connexion transversale enfichables et vissables pour les blocs de jonction modulaires.

Informations générales de commande

Type	VQB 1.5/50 BL	Version
Référence	1633280000	Connecteur transversal (bloc de jonction), Vissé, bleu, 17.5 A, Nombre de pôles: 50, Pas en mm (P): 6.20, Isolé: Oui, Largeur: 4.2 mm
GTIN (EAN)	4008190257743	
Qté.	5 ST	
Type	VQB 1.5/50 RT	Version
Référence	1633290000	Connecteur transversal (bloc de jonction), Vissé, Rouge, 17.5 A, Nombre de pôles: 50, Pas en mm (P): 6.20, Isolé: Oui, Largeur: 4.2 mm
GTIN (EAN)	4008190257750	
Qté.	5 ST	

DLD 2.5/PE DB

Weidmüller Interface GmbH & Co. KG

Klingenbergstraße 26

D-32758 Detmold

Germany

www.weidmueller.com

Accessories

Type	VQB 1.5/50 SW	Version
Référence	1635120000	Connecteur transversal (bloc de jonction), Vissé, noir, 17.5 A, Nombre
GTIN (EAN)	4008190262761	de pôles: 50, Pas en mm (P): 6.20, Isolé: Oui, Largeur: 4.2 mm
Qté.	5 ST	

Flasques de fermeture et plaques de séparation



Les plaques de séparation et les plaques d'extrémité sont des accessoires essentiels pour les blocs de jonction. Les plaques de séparation assurent la séparation optique et électrique des différents potentiels et groupes fonctionnels, augmentant la sécurité et assurant une structure claire à l'intérieur de l'armoire de commande. Les plaques d'extrémité ferment la rangée de bloc de jonction sur les côtés, protègent contre le contact avec des pièces sous tension et assurent une finition propre et stable. Les deux composants sont parfaitement adaptés aux séries de blocs de jonction Weidmüller respectives, contribuant ainsi à un câblage sûr, conforme et professionnel.

Informations générales de commande

Type	AP DLD2.5/PE DB	Version
Référence	1783800000	Plaque d'extrémité pour blocs de jonction, Beige foncé, Hauteur:
GTIN (EAN)	4032248189830	47.51 mm, Largeur: 1.5 mm, V-0, Wemid, enclipsable: Oui
Qté.	20 ST	
Type	TEAP DLD2.5/PE DB	Version
Référence	1783810000	Séparateur (bloc de jonction), Beige foncé, Hauteur: 17.26 mm,
GTIN (EAN)	4032248189922	Largeur: 1.2 mm, V-0, Wemid
Qté.	20 ST	