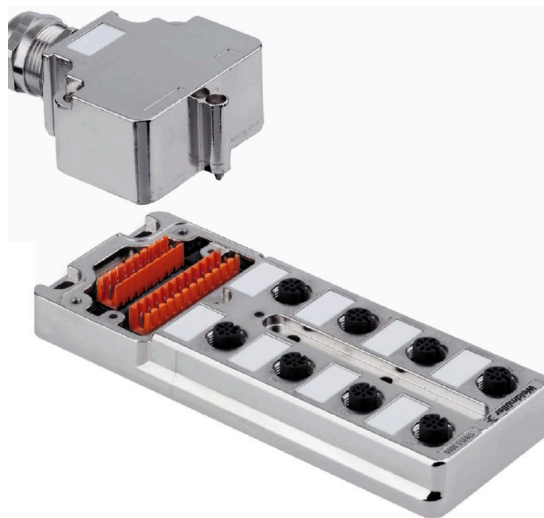


SAI-8-MMS 4P M12**Weidmüller Interface GmbH & Co. KG**

Klingenbergstraße 26

D-32758 Detmold

Germany

www.weidmueller.com

Certaines applications nécessitent un blindage complet depuis le capteur jusqu'au système de commande. Ceci est réalisé par les répartiteurs SAI en version métallique. Les répartiteurs disposent de presse-étoupes CEM. Il n'y a pas de LED capteur.

Ils sont disponibles en 4 et 8 voies M12, en longueur de 5 ou 10 m. Ces répartiteurs peuvent être utilisés dans un environnement difficile comme par exemple dans les installations de soudure. Les capots offrent une place particulièrement importante pour le raccordement si bien qu'ils peuvent être équipés d'un presse-étoupe standard M25.

- pas de problème CEM,
- résistance élevée aux produits chimiques ou aux contraintes mécaniques,
- cotes de fixation standard.

Informations générales de commande

Version	Version capot, M12, 30 V, Codage A, LED: Oui, LED capteur: Oui, Type de câblage: PNP
Référence	1783530000
Type	SAI-8-MMS 4P M12
GTIN (EAN)	4032248184637
Qté.	1 Pièce
Statut de livraison	Cet article ne sera plus disponible à l'avenir.
Disponible jusqu'à	2025-12-30T00:00:00+01:00
Produit de remplacement	SAI-8-MMS 5P M12

SAI-8-MMS 4P M12

Weidmüller Interface GmbH & Co. KG
 Klingenbergstraße 26
 D-32758 Detmold
 Germany

www.weidmueller.com

Caractéristiques techniques

Agréments

Agréments



ROHS Conforme

UL File Number Search [Site Web UL](#)

Certificat N° (cURus) E141197

Dimensions et poids

Profondeur	152 mm	Profondeur (pouces)	5.9842 inch
Hauteur	43 mm	Hauteur (pouces)	1.6929 inch
Largeur	60 mm	Largeur (pouces)	2.3622 inch
Poids net	669.68 g		

Températures

Température de fonctionnement -20 - 90°C

Conformité environnementale du produit

Statut de conformité RoHS Conforme avec exemption

Exemption RoHS (le cas échéant/
connue) 6c

REACH SVHC Lead 7439-92-1

SCIP 22cbd99b-5f46-4c36-9938-bd61e241a9ab

Classifications

ETIM 8.0	EC003558	ETIM 9.0	EC003558
ETIM 10.0	EC003558	ECLASS 14.0	27-44-01-11
ECLASS 15.0	27-44-01-11		

Caractéristiques de raccordement

Diamètre extérieur du conducteur, min.	10 mm	Diamètre extérieur du conducteur, max.	14 mm
Presse-étoupe	M 20, EMV	Plage de serrage, min.	0.08 mm ²
Plage de serrage, max.	1.5 mm ²	Rangement	Standard
Sortie répartiteur	Version capot		

Caractéristiques des matériaux

Matériau de base du boîtier	Zinc injecté sous pression	Matériau répartiteur	Métal
Couleur du boîtier	argent	Matériau du joint du capot	PUR expansé
Raccord fileté femelle	CuZn, nickelé	Matériau des contacts	CuZn
Surface du contact	doré	Matériau du support des contacts	PBT (UL 94 V0)

Caractéristiques techniques générales

Degré de protection	IP68	Codage de voie d'enfichage	Codage A
Nombre de pôles	4	Nombre de contacts femelles	8
Filetage du raccordement	M12	Degré de pollution	3
Tenue au feu	V-0	Cycles d'enfichage	≤ 50
LED	Oui	LED capteur	Oui
Couleur de LED pour indicateur de fonctionnement	vert	Couleur de LED pour indicateur E/S	Jaune

SAI-8-MMS 4P M12**Weidmüller Interface GmbH & Co. KG**

Klingenbergstraße 26

D-32758 Detmold

Germany

www.weidmueller.com**Caractéristiques techniques****Caractéristiques électriques**

Tension nominale, min.	10 V	Tension nominale, max.	30 V
Tension d'essai	1 kV	Courant max. par emplacement	4 A
Courant total	10 A	Courant par signal	2 A
Avec isolation de potentiel	Oui	Résistance d'isolation	109 Ω

Câble de données techniques

Nombre de pôles	4	Diamètre extérieur du conducteur, max.	14 mm
Diamètre extérieur du conducteur, min.	10 mm	Utilisation sur chaîne porte-câbles	Non

Informations sur le produit

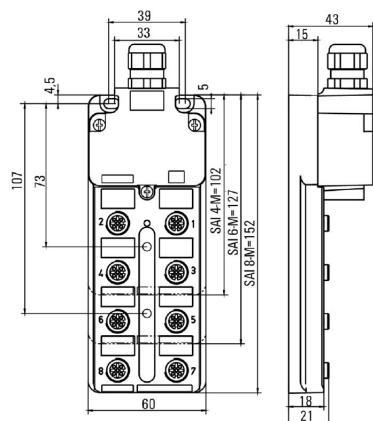
Informations sur le produit	Continuité complète de la transmission du blindage sur l'ensemble du boîtier répartiteur.
-----------------------------	---

Note importante

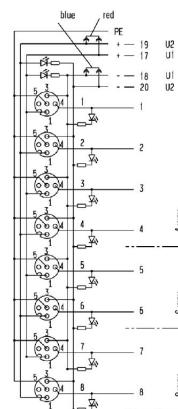
Informations sur le produit	Continuité complète de la transmission du blindage sur l'ensemble du boîtier répartiteur.
-----------------------------	---

Dessins

Dessin coté



Schéma



SAI-8-MMS 4P M12**Weidmüller Interface GmbH & Co. KG**

Klingenbergstraße 26

D-32758 Detmold

Germany

www.weidmueller.com**Accessoires****M12**

Les capuchons de protection protègent les voies d'enchâssage non raccordées contre les influences externes.

Informations générales de commande

Type	SAI-SK-M12	Version
Référence	9456050000	Sous-ensembles protégés, Capuchon de protection
GTIN (EAN)	4008190304058	
Qté.	30 ST	

Outil pour presse-étoupes Screwty® avec fonction de serrage

L'outil idéal pour tout type d'application
Screwty® est un outil polyvalent idéal pour le raccordement de tous les câbles d'actionneurs et de capteurs standard. Le Screwty® permet d'accéder facilement même aux connecteurs débrochables ronds difficiles d'accès. Les connecteurs débrochables se détachent et se vissent fermement sans gros effort, par un simple mouvement de rotation. Le Screwty® constitue une solution unique et utilisable dans le monde entier qui s'adapte à la plupart des câbles et des connecteurs débrochables même d'autres fabricants (plus de 90 %). Le Screwty® se compose d'une poignée avec un raccordement usuel du commerce de 1/4 de pouce. Utilisable pour toutes les tailles : pour les connecteurs débrochables ronds M12 et M8, pour les connecteurs mâles et femelles à câbler M12F et M8F et pour les connecteurs mâles et femelles M23.

Informations générales de commande

Type	SCREWTY SET -DM	Version
Référence	1920000000	Cable gland tool for M8, M12 lines and connectors
GTIN (EAN)	4032248436859	
Qté.	1 ST	

SAI-8-MMS 4P M12

Weidmüller Interface GmbH & Co. KG

Klingenbergstraße 26

D-32758 Detmold

Germany

www.weidmueller.com

Accessoires

Version métallique



Certaines applications nécessitent un blindage complet depuis le capteur jusqu'au système de commande. Ceci est réalisé par les répartiteurs SAI en version métallique. Les répartiteurs disposent de presse-étoupes CEM. Il n'y a pas de LED capteur.

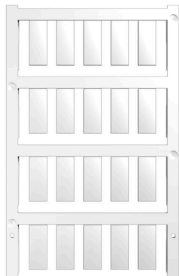
Ils sont disponibles en 4 et 8 voies M12, en longueur de 5 ou 10 m. Ces répartiteurs peuvent être utilisés dans un environnement difficile comme par exemple dans les installations de soudure. Les capots offrent une place particulièrement importante pour le raccordement si bien qu'ils peuvent être équipés d'un presse-étoupe standard M25.

- pas de problème CEM,
- résistance élevée aux produits chimiques ou aux contraintes mécaniques,
- cotes de fixation standard.

Informations générales de commande

Type	SAI-8-MM 5P M12 UT	Version
Référence	1783491000	Partie inférieure du distributeur, M12, 30 V, Codage A, LED: Oui, LED
GTIN (EAN)	4032248296583	capteur: Non, Type de câblage: PNP
Qté.	2 ST	

Vierge



ESG est le repère éprouvé au format MultiCard destiné à de nombreux appareils connus. Il en résulte un repérage de haute qualité avec un excellent contraste.

Différents types sont disponibles pour les appareils de fabricants tels que Siemens, ABB, Beckhoff, etc.

Les avantages en un coup d'œil :

- Étiquettes pour utilisation universelle ; encliquetables ou autocollantes selon le type
- Pour les appareils installés en série, tels que par ex. les disjoncteurs automatiques, nous proposons des repérages ESG à encliqueter sur un support de plaquettes.
- Impression individuelle en qualité laser suivant les spécifications

Pour impression personnalisée : Veuillez nous envoyer un fichier dans le format de notre logiciel de repérage M-Print PRO ou M-Print PRO Online (sans installation) pour vos spécifications de repérage.

Informations générales de commande

Type	ESG 8/20 K MC NE WS	Version
Référence	2558360000	ESG, Repérage d'équipements et appareillages x 20 mm, PA
GTIN (EAN)	4050118569070	66, Couleur: blanc, Enfichable
Qté.	200 ST	