

## WF 8

**Weidmüller Interface GmbH & Co. KG**

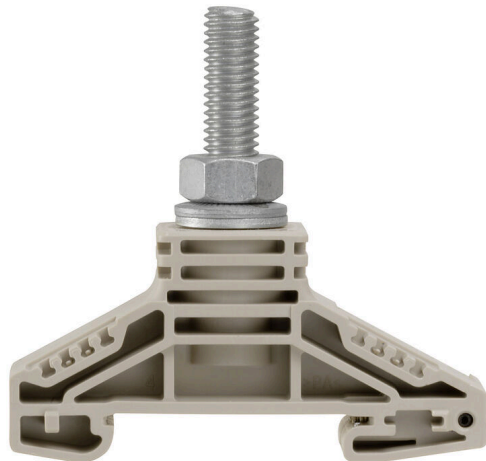
Klingenbergstraße 26

D-32758 Detmold

Germany

[www.weidmueller.com](http://www.weidmueller.com)

### Illustration du produit



L'alimentation en énergie, signaux et données est une exigence classique en ingénierie électrique et en réalisation d'armoires. Le matériau isolant, la technique de raccordement et la conception des blocs de jonction sont les caractéristiques distinctives. Un bloc de jonction traversant est adapté pour relier et/ou raccorder un ou plusieurs conducteurs. Ils peuvent avoir un ou plusieurs niveaux de raccordement qui ont le même potentiel ou qui sont isolés les uns par rapport aux autres.

### Informations générales de commande

Version	Blocs de jonction à tige, Borne traversante, Section nominale: 50 mm <sup>2</sup> , Raccordement à tige, PA 66/6
Référence	<a href="#">1780860000</a>
Type	WF 8
GTIN (EAN)	4032248219346
Qté.	25 Pièce

## WF 8

**Weidmüller Interface GmbH & Co. KG**  
 Klingenbergstraße 26  
 D-32758 Detmold  
 Germany

www.weidmueller.com

## Caractéristiques techniques

## Agréments

Agréments



ROHS Conforme

UL File Number Search [Site Web UL](#)

Certificat N° (UR) E60693

## Dimensions et poids

Profondeur	63.5 mm	Profondeur (pouces)	2.5 inch
Hauteur	67 mm	Hauteur (pouces)	2.6378 inch
Largeur	22.8 mm	Largeur (pouces)	0.8976 inch
Poids net	46.17 g		

## Températures

Température ambiante	-60 °C...85 °C	Température d'utilisation permanente, min.	-60 °C
Température d'utilisation permanente, max.	130 °C		

## Conformité environnementale du produit

Statut de conformité RoHS	Conforme sans exemption
REACH SVHC	Pas de SVHC au-dessus de 0,1 % en poids

## Classifications

ETIM 8.0	EC000897	ETIM 9.0	EC000897
ETIM 10.0	EC000897	ECLASS 14.0	27-25-01-01
ECLASS 15.0	27-25-01-01		

## Autres caractéristiques techniques

Version à I#92épreuve de I#92explosion	Oui
--	-----

## Caractéristiques des matériaux

Matériau de base	Wemid	Matériau isolant	PA 66/6
Couleur	Beige foncé	Classe d'inflammabilité selon UL 94	V-0

## Caractéristiques du système

Flasque de fermeture nécessaire	Non	Nombre de polarités	1
Nombre d'étages	1	Nombre de points de contact par étage	1
Etages internes pontés	Non	Barrette de liaison équipée	TS 35

## Caractéristiques nominales

Section nominale	50 mm <sup>2</sup>	Tension nominale	1000 V
Tension nominale DC	1000 V	Courant nominal	150 A
Courant avec conducteur max.	150 A	Normes	IEC 60947-7-1

## WF 8

Weidmüller Interface GmbH &amp; Co. KG

Klingenbergstraße 26

D-32758 Detmold

Germany

www.weidmueller.com

## Caractéristiques techniques

## Caractéristiques nominales selon CSA

Section max. du conducteur (CSA)	0 AWG	Tension Gr C (CSA)	1000 V
Courant gr. c (CSA)	200 A	Certificat N° (CSA)	200039-1244019
Section min. du conducteur (CSA)	14 AWG		

## Caractéristiques nominales selon UL

Taille du conducteur Câblage d'usine max. (UR)	0 AWG	Courant gr. C (UR)	150 A
Tension Gr C (UR)	1000 V	Taille du conducteur Câblage d'usine min. (UR)	14 AWG
Certificat N° (UR)	E60693		

## Généralités

Section de raccordement du conducteur,AWG 0 AWG, max.	Section de raccordement du conducteur,AWG 12 AWG, min.
Normes IEC 60947-7-1	Barrette de liaison équipée TS 35

## Raccordement (raccordement nominal)

Section de raccordement du conducteur,AWG 0 AWG, max.	Sens de raccordement	latéralement
Couple de serrage, max. 12 Nm	Couple de serrage, min. 6 Nm	
Type de raccordement Raccordement à tige	Nombre de raccords 1	
Plage de serrage, max. 50 mm <sup>2</sup>	Plage de serrage, min. 2.5 mm <sup>2</sup>	
Section de raccordement du conducteur,AWG 12 AWG, min.	Section de raccordement du conducteur,2.5 mm <sup>2</sup> souple avec embout DIN 46228/4, min.	
Section de raccordement du conducteur,2.5 mm <sup>2</sup> souple avec embout DIN 46228/1, min.	Section de raccordement du conducteur,50 mm <sup>2</sup> souple, max.	
Section de raccordement du conducteur,2.5 mm <sup>2</sup> souple, min.	Section de raccordement, semi-rigide, 50 mm <sup>2</sup> max.	
Section de raccordement, semi-rigide, 2.5 mm <sup>2</sup> min.	Section de raccordement du conducteur,50 mm <sup>2</sup> rigide, max.	
Section de raccordement du conducteur,2.5 mm <sup>2</sup> rigide, min.	Section de raccordement, souple, min. 2.5 mm <sup>2</sup>	

**WF 8**

**Weidmüller Interface GmbH & Co. KG**  
Klingenbergstraße 26  
D-32758 Detmold  
Germany

**Dessins**

[www.weidmueller.com](http://www.weidmueller.com)

