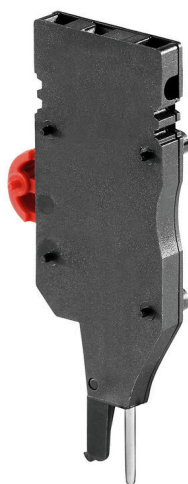


## ZTA 7/ZA

**Weidmüller Interface GmbH & Co. KG**  
Klingenbergstraße 26  
D-32758 Detmold  
Germany

www.weidmueller.com

### Illustration du produit



Adaptateurs de test et fiches de contrôle sont utilisés pour le raccordement électrique entre les blocs de jonction et l'équipement de tester. De cette façon, un contact électrique peut être établi à l'état filaire et les mesures peuvent être faites facilement.

### Informations générales de commande

Version	Accessoires, Adaptateur de test, 9 A
Référence	<a href="#">1780670000</a>
Type	ZTA 7/ZA
GTIN (EAN)	4032248180202
Qté.	25 Pièce
Statut de livraison	Supprimé
Dernière date de commande	2025-12-31T00:00:00+01:00

## ZTA 7/ZA

Weidmüller Interface GmbH &amp; Co. KG

Klingenbergstraße 26

D-32758 Detmold

Germany

www.weidmueller.com

## Caractéristiques techniques

## Agréments

ROHS Conforme

## Dimensions et poids

Profondeur	73.5 mm	Profondeur (pouces)	2.8937 inch
Hauteur	31.5 mm	Hauteur (pouces)	1.2402 inch
Largeur	8.1 mm	Largeur (pouces)	0.3189 inch
Poids net	7.76 g		

## Températures

Température de stockage	-25 °C...55 °C	Température ambiante	-50 °C...55 °C
Température d'utilisation permanente, min.	-50 °C	Température d'utilisation permanente, max.	100 °C

## Conformité environnementale du produit

Statut de conformité RoHS	Conforme avec exemption
Exemption RoHS (le cas échéant/connue)	6c
REACH SVHC	Lead 7439-92-1
SCIP	e1c310ef-6b67-4efa-80a6-d307472f4de9

## Classifications

ETIM 8.0	EC002555	ETIM 9.0	EC002555
ETIM 10.0	EC002555	ECLASS 14.0	27-25-03-04
ECLASS 15.0	27-25-03-04		

## Autres caractéristiques techniques

avec ergots d'encliquetage	Oui	Instruction de montage	Montage direct
----------------------------	-----	------------------------	----------------

## Caractéristiques des matériaux

Matériau de base	Polyamide 66	Couleur	noir
Classe d'inflammabilité selon UL 94	V-2		

## Caractéristiques du système

Version	pour bornes	Nombre de polarités	1
Nombre d'étages	1	Nombre de points de contact par étage	1

## Caractéristiques nominales

Section nominale	1.5 mm <sup>2</sup>	Tension nominale	250 V
Tension nominale DC	250 V	Courant nominal	9 A
Résistance de passage selon CEI 60947-7-x	1.83 mΩ	Puissance dissipée conformément à CEI 60947-7-x	0.56 W

## Dimensions

Pas en mm (P)	8.10 mm	Hauteur avec TS 35	73.5 mm
---------------	---------	--------------------	---------

## ZTA 7/ZA

**Weidmüller Interface GmbH & Co. KG**  
 Klingenbergstraße 26  
 D-32758 Detmold  
 Germany

[www.weidmueller.com](http://www.weidmueller.com)

## Caractéristiques techniques

### Généralités

Nombre de pôles	1	Instruction de montage	Montage direct
-----------------	---	------------------------	----------------

### Raccordement (raccordement nominal)

Sens de raccordement	latéralement	Couple de serrage, max.	0.3 Nm
Couple de serrage, min.	0.3 Nm	Longueur de dénudage	6 mm
Type de raccordement	Raccordement enfichable	Nombre de raccordements	1
Plage de serrage, max.	1.5 mm <sup>2</sup>	Plage de serrage, min.	0.5 mm <sup>2</sup>
Section de raccordement du conducteur, souple avec embout DIN 46228/4, min.	0.5 mm <sup>2</sup>	Section de raccordement du conducteur, souple avec embout DIN 46228/1, max.	1.5 mm <sup>2</sup>
Section de raccordement du conducteur, souple avec embout DIN 46228/1, min.	0.5 mm <sup>2</sup>	Section de raccordement du conducteur, souple, max.	1.5 mm <sup>2</sup>
Section de raccordement du conducteur, souple, min.	0.5 mm <sup>2</sup>	Section de raccordement, semi-rigide, max.	1.5 mm <sup>2</sup>
Section de raccordement, semi-rigide, min.	0.5 mm <sup>2</sup>	Section de raccordement du conducteur, rigide, max.	1.5 mm <sup>2</sup>
Section de raccordement du conducteur, rigide, min.	0.5 mm <sup>2</sup>		