

ZTA 6/ZA

Weidmüller Interface GmbH & Co. KG

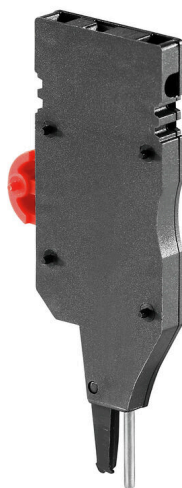
Klingenbergstraße 26

D-32758 Detmold

Germany

www.weidmueller.com

Illustration du produit



Adaptateurs de test et fiches de contrôle sont utilisés pour le raccordement électrique entre les blocs de jonction et l'équipement de tester. De cette façon, un contact électrique peut être établi à l'état filaire et les mesures peuvent être faites facilement.

Informations générales de commande

| | |
|------------|---|
| Version | Accessoires, Adaptateur de test, 17.5 A |
| Référence | 1780660000 |
| Type | ZTA 6/ZA |
| GTIN (EAN) | 4032248180189 |
| Qté. | 25 Pièce |

ZTA 6/ZA

Weidmüller Interface GmbH & Co. KG

Klingenbergstraße 26

D-32758 Detmold

Germany

www.weidmueller.com

Caractéristiques techniques

Agréments

ROHS Conforme

Dimensions et poids

| | | | |
|------------|---------|---------------------|-------------|
| Profondeur | 73.5 mm | Profondeur (pouces) | 2.8937 inch |
| Hauteur | 31.5 mm | Hauteur (pouces) | 1.2402 inch |
| Largeur | 6.1 mm | Largeur (pouces) | 0.2402 inch |
| Poids net | 7.43 g | | |

Températures

| | | | |
|--|----------------|--|----------------|
| Température de stockage | -25 °C...55 °C | Température ambiante | -50 °C...55 °C |
| Température d'utilisation permanente, min. | -50 °C | Température d'utilisation permanente, max. | 100 °C |

Conformité environnementale du produit

| | |
|--|--------------------------------------|
| Statut de conformité RoHS | Conforme avec exemption |
| Exemption RoHS (le cas échéant/connue) | 6c |
| REACH SVHC | Lead 7439-92-1 |
| SCIP | c6099607-b1cd-4fc8-8f5b-8c2defa73093 |

Classifications

| | | | |
|-------------|-------------|-------------|-------------|
| ETIM 8.0 | EC002555 | ETIM 9.0 | EC002555 |
| ETIM 10.0 | EC002555 | ECLASS 14.0 | 27-25-03-04 |
| ECLASS 15.0 | 27-25-03-04 | | |

Autres caractéristiques techniques

| | | | |
|----------------------------|-----|------------------------|----------------|
| avec ergots d'encliquetage | Oui | Instruction de montage | Montage direct |
|----------------------------|-----|------------------------|----------------|

Caractéristiques des matériaux

| | | | |
|-------------------------------------|--------------|---------|------|
| Matériau de base | Polyamide 66 | Couleur | noir |
| Classe d'inflammabilité selon UL 94 | V-2 | | |

Caractéristiques du système

| | | | |
|-----------------|-------------|---------------------------------------|---|
| Version | pour bornes | Nombre de polarités | 1 |
| Nombre d'étages | 1 | Nombre de points de contact par étage | 1 |

Caractéristiques nominales

| | | | |
|---|---------------------|---|--------|
| Section nominale | 1.5 mm ² | Tension nominale | 250 V |
| Tension nominale DC | 250 V | Courant nominal | 17.5 A |
| Résistance de passage selon CEI 60947-7-x | 1.83 mΩ | Puissance dissipée conformément à CEI 60947-7-x | 0.56 W |

Dimensions

| | | | |
|---------------|---------|--------------------|---------|
| Pas en mm (P) | 6.10 mm | Hauteur avec TS 35 | 73.5 mm |
|---------------|---------|--------------------|---------|

ZTA 6/ZA

Weidmüller Interface GmbH & Co. KG
 Klingenbergstraße 26
 D-32758 Detmold
 Germany

www.weidmueller.com

Caractéristiques techniques

Généralités

| | | | |
|-----------------|---|------------------------|----------------|
| Nombre de pôles | 1 | Instruction de montage | Montage direct |
|-----------------|---|------------------------|----------------|

Raccordement (raccordement nominal)

| | | | |
|---|-------------------------|---|---------------------|
| Sens de raccordement | latéralement | Couple de serrage, max. | 0.3 Nm |
| Couple de serrage, min. | 0.3 Nm | Longueur de dénudage | 6 mm |
| Type de raccordement | Raccordement enfichable | Nombre de raccordements | 1 |
| Plage de serrage, max. | 1.5 mm ² | Plage de serrage, min. | 0.5 mm ² |
| Section de raccordement du conducteur, souple avec embout DIN 46228/4, min. | 0.5 mm ² | Section de raccordement du conducteur, souple avec embout DIN 46228/1, max. | 1.5 mm ² |
| Section de raccordement du conducteur, souple avec embout DIN 46228/1, min. | 0.5 mm ² | Section de raccordement du conducteur, souple, max. | 1.5 mm ² |
| Section de raccordement du conducteur, souple, min. | 0.5 mm ² | Section de raccordement, semi-rigide, max. | 1.5 mm ² |
| Section de raccordement, semi-rigide, min. | 0.5 mm ² | Section de raccordement du conducteur, rigide, max. | 1.5 mm ² |
| Section de raccordement du conducteur, rigide, min. | 0.5 mm ² | | |