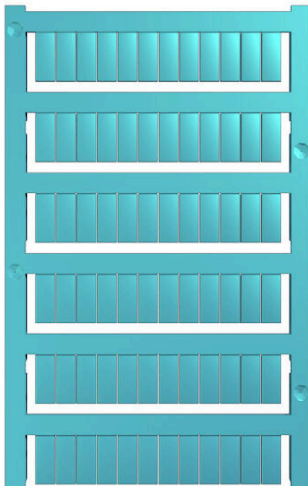


WS 12/5 MC NE BL**Weidmüller Interface GmbH & Co. KG**Klingenbergstraße 26
D-32758 Detmold
Germany

www.weidmueller.com



Les repères WS sont particulièrement adaptés aux connecteurs de la série W. Grâce à leur compatibilité, ils peuvent également être utilisés avec la série I et la série Z. Les larges surfaces de marquage permettent d'imprimer de longues chaînes de caractères ou sur plusieurs lignes.

Les repères WS sont parfaits pour de longues chaînes de caractères personnalisées. Grâce au format MultiCard qui a fait ses preuves, l'impression avec PrintJet CONNECT ou Plotter est possible.

- Montage en bande ou individuellement
 - Repères au format MultiCard éprouvé
- Pour impression personnalisée : Veuillez nous envoyer un fichier dans le format de notre logiciel de repérage M-Print PRO ou M-Print PRO Online (sans installation) pour vos spécifications de repérage.

Informations générales de commande

Version	WS, Terminal marker, 12 x 5 mm, Pas en mm (P): 5.00 Weidmueller, Allen-Bradley, bleu
Référence	1773541693
Type	WS 12/5 MC NE BL
GTIN (EAN)	4032248141906
Qté.	720 Pièce
Statut de livraison	Cet article ne sera plus disponible à l'avenir.
Disponible jusqu'à	2025-12-31T00:00:00+01:00

WS 12/5 MC NE BL

Weidmüller Interface GmbH & Co. KG
Klingenbergstraße 26
D-32758 Detmold
Germany

www.weidmueller.com

Caractéristiques techniques

Agréments

ROHS	Conforme
------	----------

Dimensions et poids

Hauteur	12 mm	Hauteur (pouces)	0.4724 inch
Largeur	5 mm	Largeur (pouces)	0.1968 inch
Poids net	0.16 g		

Températures

plage de température d'utilisation	-40...100 °C
------------------------------------	--------------

Conformité environnementale du produit

Statut de conformité RoHS	Conforme sans exemption		
REACH SVHC	Pas de SVHC au-dessus de 0,1 % en poids		
Empreinte carbone du produit	Du berceau à la porte	0.001 kg CO2eq.	

Classifications

ETIM 8.0	EC000761	ETIM 9.0	EC000761
ETIM 10.0	EC000761	ECLASS 14.0	27-28-11-01
ECLASS 15.0	27-28-11-01		

Caractéristiques générales

Couleur du matériau selon code couleurs	6		
Largeur	5 mm		
Classe d'inflammabilité selon UL 94	V-2		
Plage de température d'utilisation, max.	100 °C		
Plage de température d'utilisation, min.	-40 °C		
Couleur	bleu		
Halogène	Non		
Matériau de base	Polyamide 66		
Caractères imprimés	vierge		
Nombre de repérages par unité d'emballage	Type de conditionnement	MultiCard	
imprimante compatible	PRINTJET CONNECT , MCP BASIC 2 , MCP PLUS 2		
Nombre de repérages par combinaison	1 MultiCard = Terminal marker		
plage de température d'utilisation	-40...100 °C		
Application / fabricant	Weidmueller, Allen-Bradley		

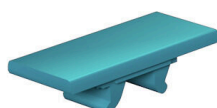
Repères de blocs de jonction

Pas en mm (P)	5.00 mm
---------------	---------

Fiche de données

WS 12/5 MC NE BL

Dessins



Dessin

