

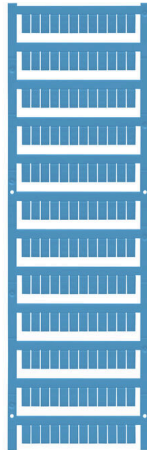
**WS 10/5 MC NE BL****Weidmüller Interface GmbH & Co. KG**

Klingenbergstraße 26

D-32758 Detmold

Germany

www.weidmueller.com



Les repères WS sont particulièrement adaptés aux connecteurs de la série W. Grâce à leur compatibilité, ils peuvent également être utilisés avec la série I et la série Z. Les larges surfaces de marquage permettent d'imprimer de longues chaînes de caractères ou sur plusieurs lignes.

Les repères WS sont parfaits pour de longues chaînes de caractères personnalisées. Grâce au format MultiCard qui a fait ses preuves, l'impression avec PrintJet CONNECT ou Plotter est possible.

- Montage en bande ou individuellement
  - Repères au format MultiCard éprouvé
- Pour impression personnalisée : Veuillez nous envoyer un fichier dans le format de notre logiciel de repérage M-Print PRO ou M-Print PRO Online (sans installation) pour vos spécifications de repérage.

**Informations générales de commande**

Version	WS, Terminal marker, 10 x 5 mm, Pas en mm (P): 5.00 Weidmueller, Allen-Bradley, bleu
Référence	<a href="#">1773531693</a>
Type	WS 10/5 MC NE BL
GTIN (EAN)	4032248141814
Qté.	720 Pièce

## WS 10/5 MC NE BL

**Weidmüller Interface GmbH & Co. KG**  
 Klingenbergstraße 26  
 D-32758 Detmold  
 Germany

www.weidmueller.com

## Caractéristiques techniques

### Agréments

ROHS	Conforme
------	----------

### Dimensions et poids

Hauteur	10 mm	Hauteur (pouces)	0.3937 inch
Largeur	5 mm	Largeur (pouces)	0.1968 inch
Poids net	0.16 g		

### Températures

plage de température d'utilisation	-40...100 °C
------------------------------------	--------------

### Conformité environnementale du produit

Statut de conformité RoHS	Conforme sans exemption	
REACH SVHC	Pas de SVHC au-dessus de 0,1 % en poids	
Empreinte carbone du produit	Du berceau à la porte	0.002 kg CO2 eq.

### Classifications

ETIM 8.0	EC000761	ETIM 9.0	EC000761
ETIM 10.0	EC000761	ECLASS 14.0	27-28-11-01
ECLASS 15.0	27-28-11-01		

### Caractéristiques générales

Couleur du matériau selon code couleurs	6	
Largeur	5 mm	
Classe d'inflammabilité selon UL 94	V-2	
Plage de température d'utilisation, max.	100 °C	
Plage de température d'utilisation, min.	-40 °C	
Couleur	bleu	
Halogène	Non	
Matériau de base	Polyamide 66	
Couleur d'impression	noir	
Caractères imprimés	vierge	
Nombre de repérages par unité d'emballage	Type de conditionnement	MultiCard
imprimante compatible	<a href="#">PRINTJET CONNECT</a> , <a href="#">MCP BASIC 2</a> , <a href="#">MCP PLUS 2</a>	
Nombre de repérages par combinaison	1 MultiCard = Terminal marker	
plage de température d'utilisation	-40...100 °C	
Application / fabricant	Weidmueller, Allen-Bradley	

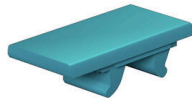
### Repères de blocs de jonction

Pas en mm (P)	5.00 mm
---------------	---------

## Fiche de données

**WS 10/5 MC NE BL**

## Dessins



## Dessin

